

GEPRÜFT
 Anzahl Nr. 17
 zur Dwg. Nr. X1, DC
0087345203
 DDI BUNDESBEREICH

Substrat für 200
Handel für unter
Schichtbild
Auslösung



Bezeichnung
 NEUBAU EINER
 2. OG-ETAGE

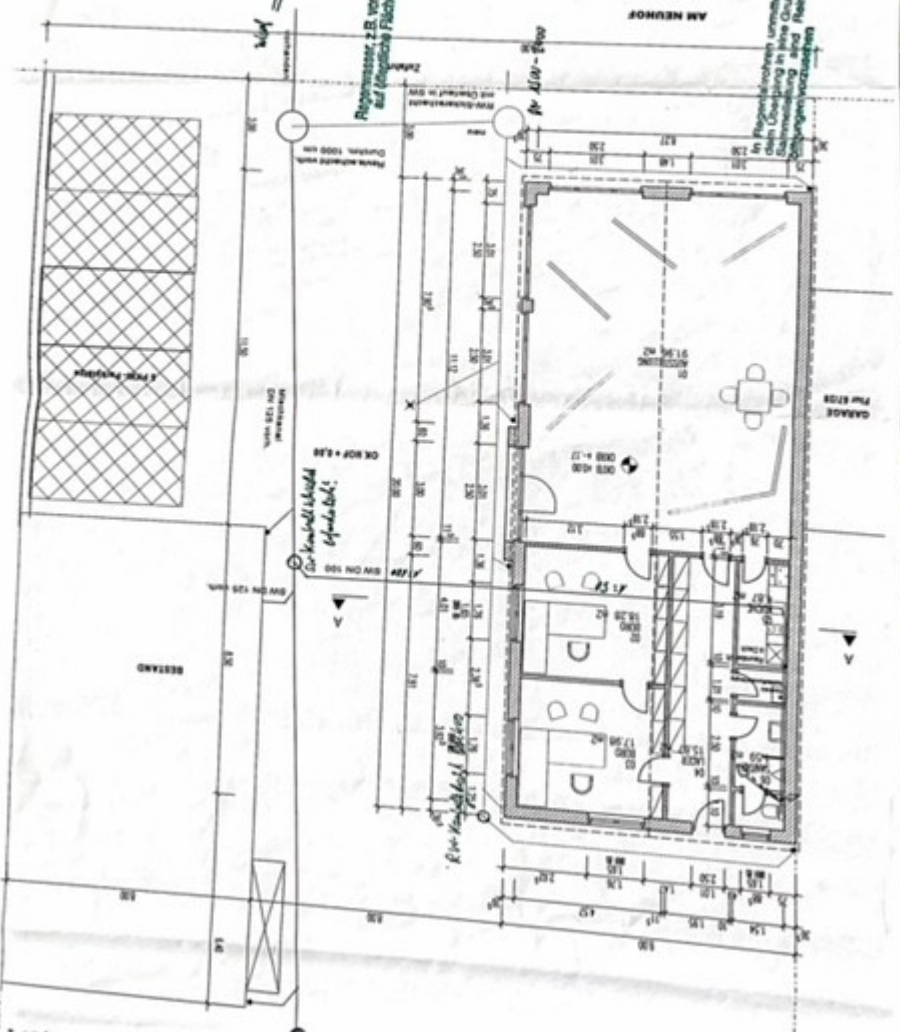
Beschreibung
 FÜR DEN AUSBAU DER 2. OG-ETAGE
 AUF BESTEHENDE FÜßBANKEN

Bauherr
 FRIEDRICH - MONTAGE
 J. HAUPT & TH. ZELLMANN
 NEUDORF 8
 23209 LÜBECK

Planung und Bauabfertigung
 MIREN KÖRNER - ARCHITECT
 2300 PANitzSCH
 2300 PANitzSCH
 2300 PANitzSCH
 TEL. 0454-171846

Genehmigung
 BAULANTRAG
 GRUNDRISS
 M 1:100 27.02.2006

Architekt / Geom.
 MIREN KÖRNER
 2300 PANitzSCH
 2300 PANitzSCH
 2300 PANitzSCH



Regressionsz.B. von Aufst. auf 2. OG. Übr. auf massive Flächen gemäß Verbot.

AM NEUHOF

Garage

Bestand

Rückbauarbeiten