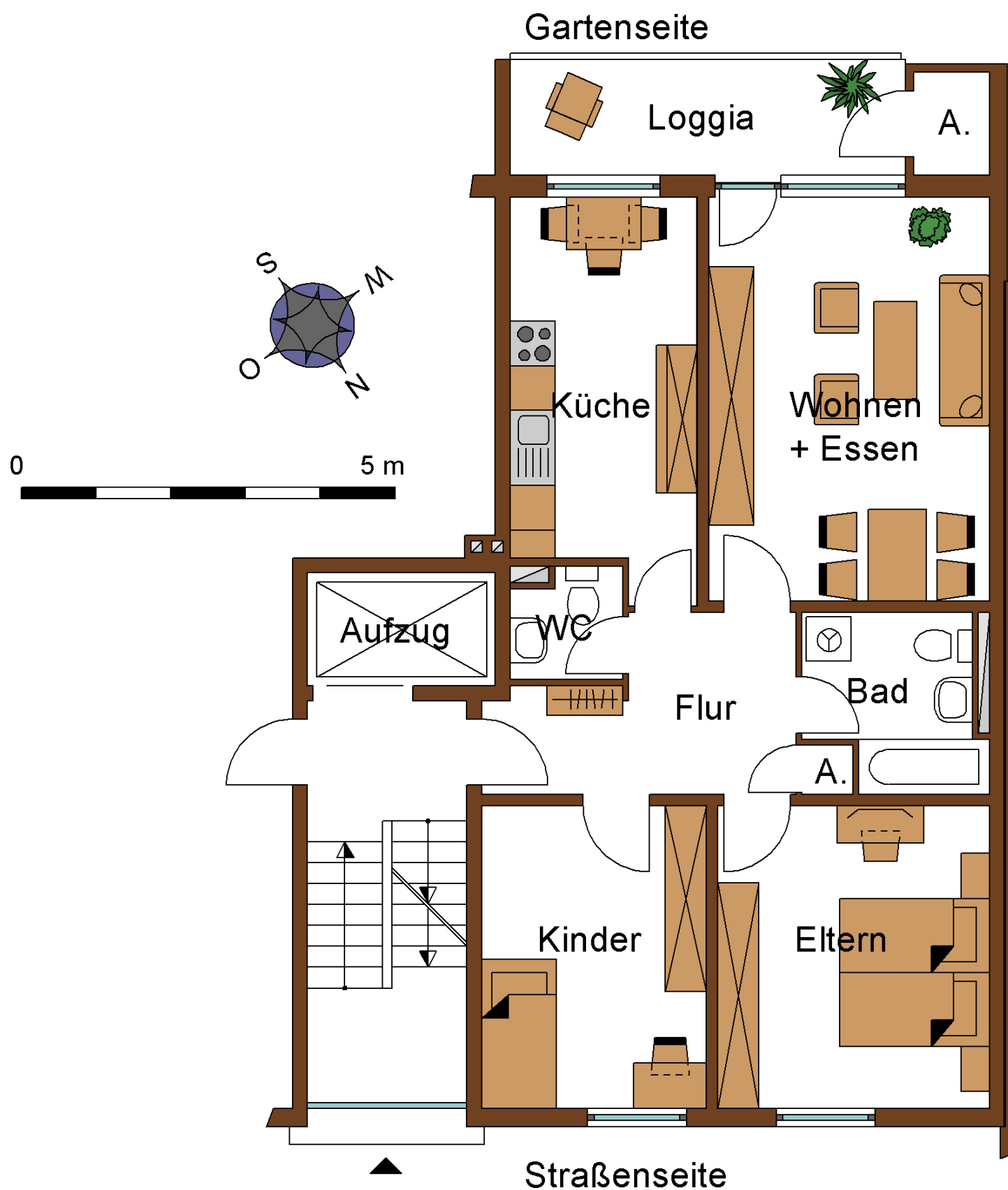


Wohnung Nr. 4, 1. Obergeschoss rechts



Berechnung der Wohnfläche 558026, Nr. 4, 1.OG rechts

Wohnen	3,76 x 5,41	=	20,34 m <sup>2</sup>
Eltern	3,64 x 4,06	=	14,78 m <sup>2</sup>
Kinder	3,01 x 4,06	=	12,22 m <sup>2</sup>
Küche	2,51 x 4,83 + 0,92 x 0,65	=	12,72 m <sup>2</sup>
Bad	2,28 x 1,70 + 1,72 x 0,74	=	5,15 m <sup>2</sup>
WC	1,51 x 1,47 - 0,50 x 0,28	=	2,08 m <sup>2</sup>
Garderobe	1,97 x 1,26 + 1,51 x 0,21	=	2,80 m <sup>2</sup>
Flur	2,24 x 2,44	=	5,47 m <sup>2</sup>
Abstellraum	0,79 x 0,66	=	0,52 m <sup>2</sup>
Abstellr. Loggia	1,01 x 1,375	=	1,39 m <sup>2</sup>
Loggia	5,295 x 1,55 x 0,5	=	4,10 m <sup>2</sup>
			<b><u>81,57 m<sup>2</sup></u></b>