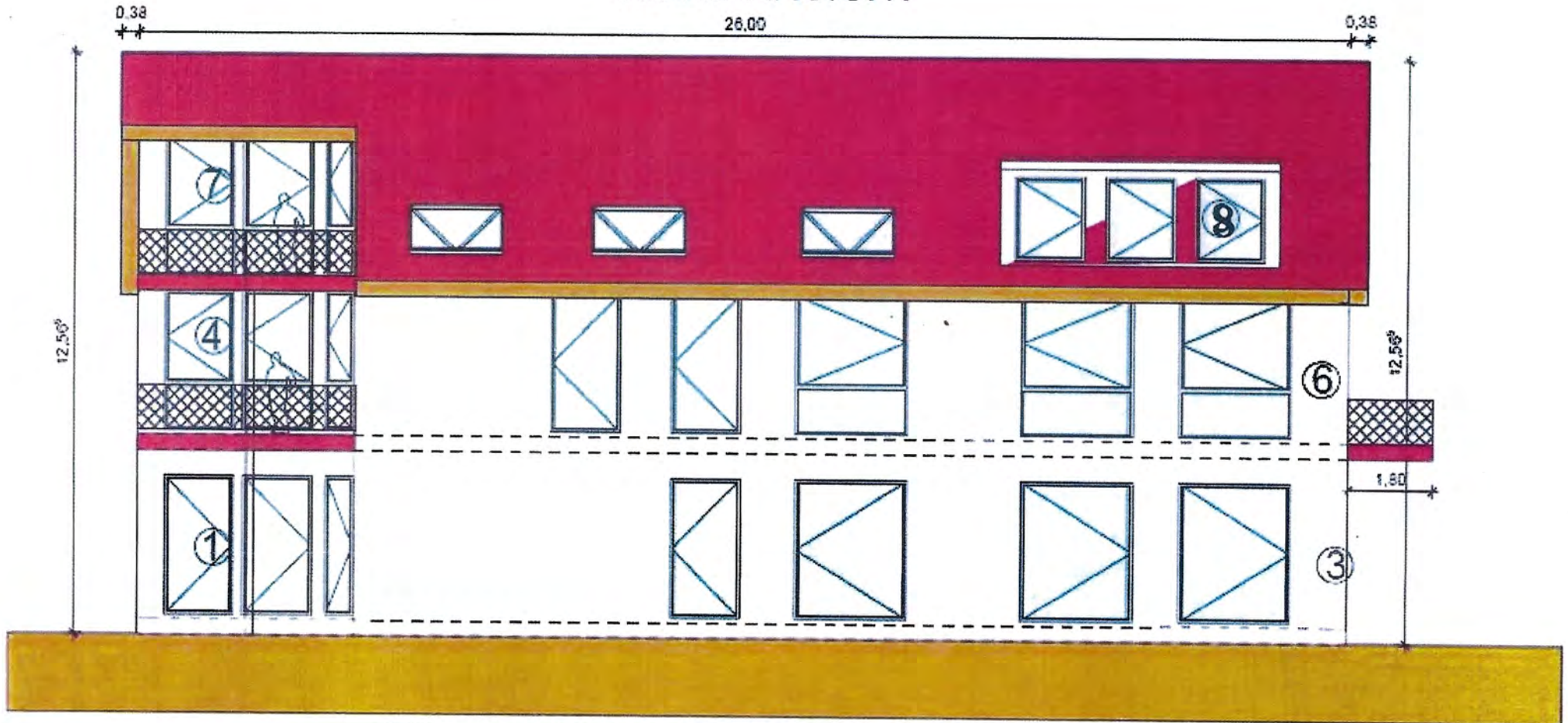


# WOHNOBJEKT

ACHT - FAMILIENHAUS, FÜR ALT UND JUNG GEEIGNET

NORD ANSICHT



WOHNUNGEN VON 100 m<sup>2</sup> BIS 140 m<sup>2</sup> WOHN - NUTZFLÄCHE  
MIT FAHRSTUHL





investment H.K.

investment  
private - banking - adviHr  
HeiniKoni,  
Rheimt'asse i 1  
D-67256 Weisenheim Sand  
Tel. - Fax : 00491016153 8292  
Mobil : 015111918680  
E-mail : [HenryKing\\_fut-01.lina.de](mailto:HenryKing_fut-01.lina.de)  
[www.HenryKing.de](http://www.HenryKing.de)

Weisenheim/Sand, Oktober 2023

# **Verkaufsinformationen**

## **ACHT -FAMILIENHAUS MAXDORF**

### **FÜR ALT UND JUNG GEIGNET**

#### **Fertigstellung zirka April / Mai 2023**

#### **PROVISIONSFREI**

**Das Achtfamilienhaus besitzt 8 Wohneinheiten. Es wird eine Gaszentralheizung und ein Fahrstuhl eingebaut. Das Objekt ist voll isoliert und die Fenster besitzen eine Dreifachverglasung. Die Wohnungen sind für alle Altersgruppen geeignet.**

**Die angegebenen Pläne sowie Wohn-/Nutzflächen entsprechen den eingereichten Bauplänen und den entsprechend genehmigten Bauvorgaben. Sie wurden so vom Eigentümer, als Verkaufsvorlagen, übernommen. Während der Bauphase, können im Innenausbau, noch Veränderungen vorgenommen werden. Diese dienen zur besseren Aufteilung. Das Objekt befindet sich in 67133 MAXDORF, in direkter Nähe zur Rhein - Haardt - Bahn. Die Fahrzeit nach Mannheim beträgt zirka 25 Min., nach Bad Dürkheim zirka 15 Minuten. Sollten sich jetzt Interessenten melden, können, je nach Absprache, nach Abschluss eines Kaufvertrages, noch gewisse Veränderungen, auch Material (Bad), vorgenommen werden.**

**Ausführliche Information erhalten Sie über die Anbieterfirma investment H.K.. Diese übernimmt, für den Inhalt der Informationen, keine Haftung.**



# Wohn-Nutzfläche EG Wohnung 1

## Datenübernahme des Architekten

|

FLUR	9,17 m <sup>2</sup>
BAD /WC	7,24 m <sup>2</sup>
GARDEROBE	3,91 m <sup>2</sup>
KINDERZIMMER	16,26 m <sup>2</sup>
SCHLAFZIMMER	16,99 m <sup>2</sup>
WOHN - ESSZIMMER, KÜCHE	42,53 m <sup>2</sup>
TERRASSE	24,19 m
<b>WOHN-NUTZFLÄCHE</b>	<b>120,90 m<sup>2</sup></b>

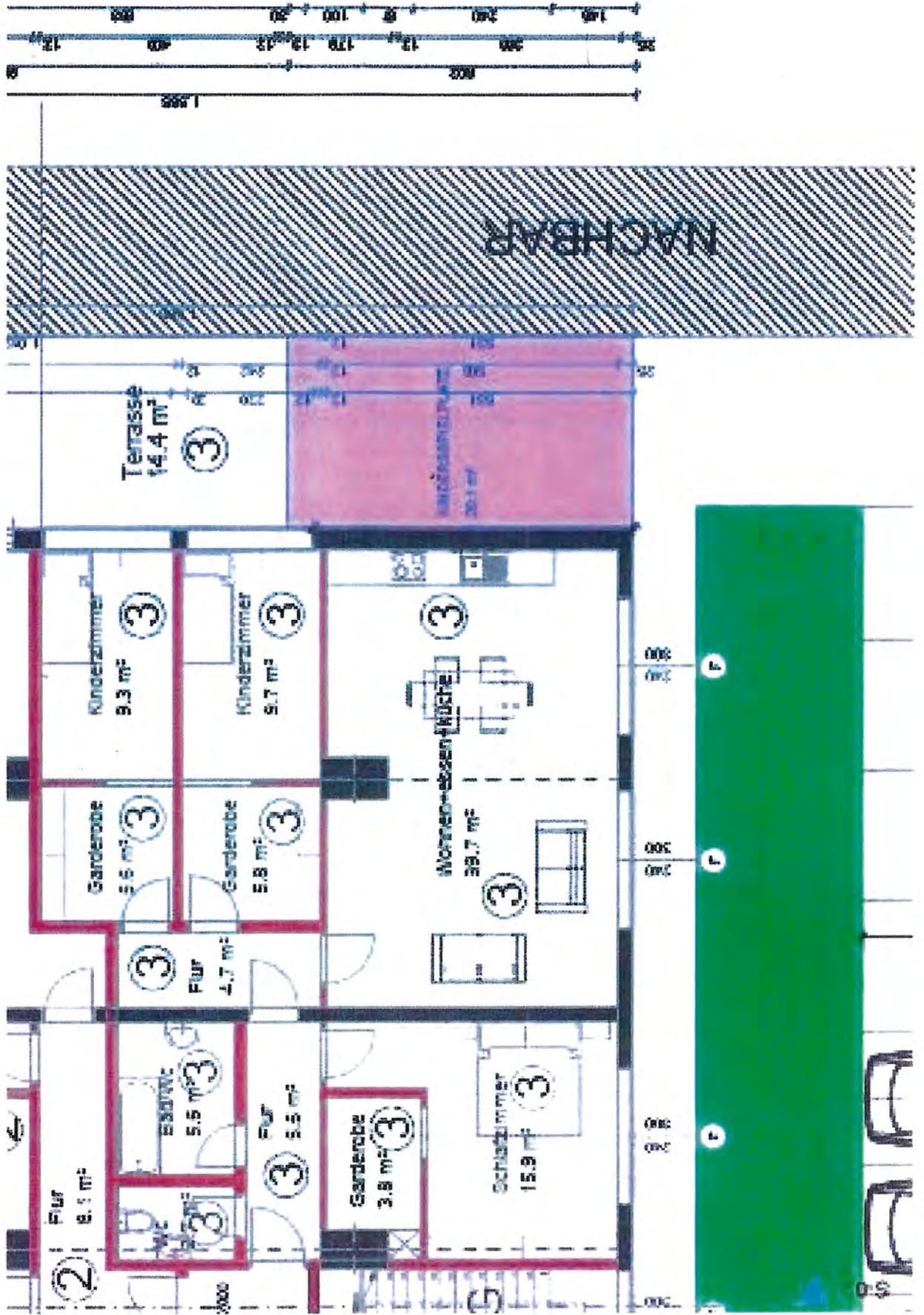


# Wohn-Nutzfläche EG Wohnung 2

## Datenübernahme des Architekten

FLUR	8,13 m <sup>2</sup>
GÄSTE_WC	1,82 m <sup>2</sup>
GARDEROBE	8,19 m <sup>2</sup>
KINDERZIMMER	15,84 m <sup>2</sup>
SCHLAFZIMMER	15,84 m <sup>2</sup>
Bad/WC	4,77m <sup>2</sup>
WOHN - ESSZIMMER, KÜCHE	41,95 m <sup>2</sup>
TERRASSE	18,59 m <sup>2</sup>
<b>WOHN-NUTZFLÄCHE</b>	<b>115,13 m<sup>2</sup></b>

# EG WOHNUNG 3





# Wohn-Nutzfläche EG Wohnung 3

## Datenübernahme des Architekten

FLUR	10,19 m <sup>2</sup>
Gäste /WC	2,68 m <sup>2</sup>
GARDEROBE	15,17 m <sup>2</sup>
KINDERZIMMER	19,00 m <sup>2</sup>
SCHLAFZIMMER	15,91 m <sup>2</sup>
BAD /WC	5,59 m <sup>2</sup>
WOHN - ESSZIMMER, KÜCHE	39,72 m <sup>2</sup>
TERRASSE	14,33 m <sup>2</sup>
<b>WOHN-NUTZFLÄCHE</b>	<b>122,70 m<sup>2</sup></b>

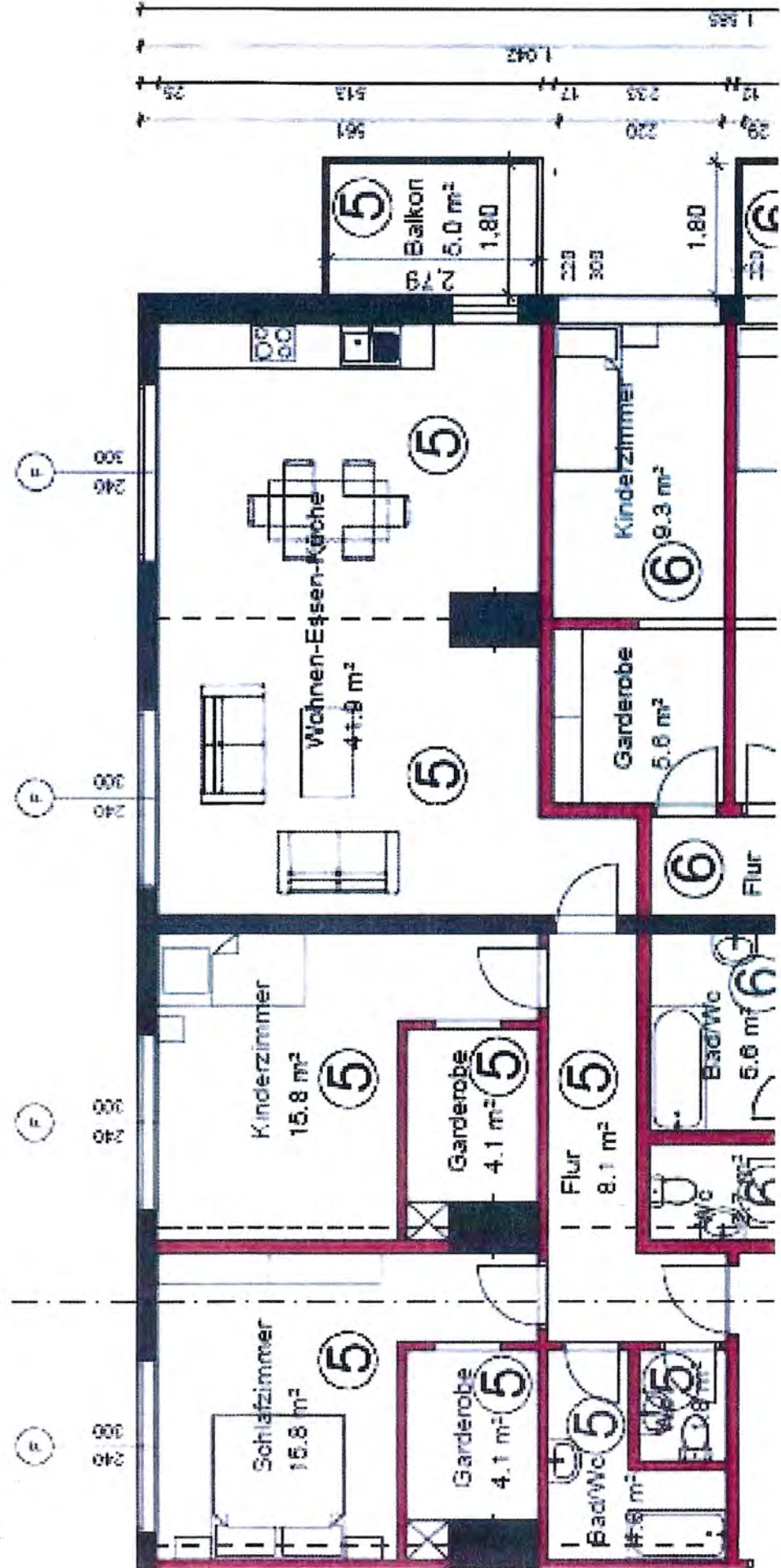
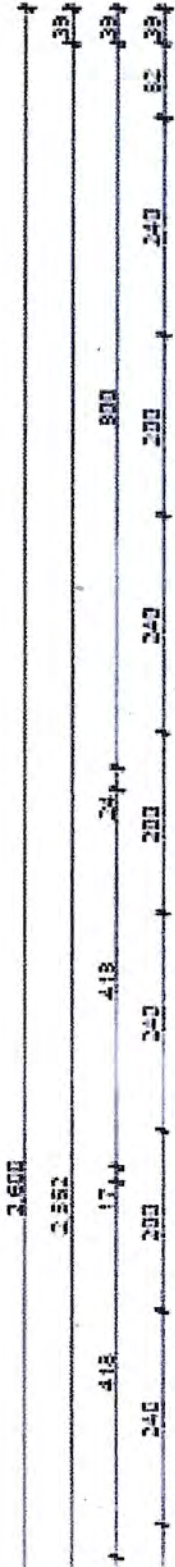


# Wohn-Nutzfläche EG Wohnung 4

## Datenübernahme des Architekten

FLUR	3,50 m <sup>2</sup>
Gäste/ WC	6,20 m <sup>2</sup>
KINDERZIMMER	15,04 m <sup>2</sup>
SCHLAFZIMMER	15,95 m <sup>2</sup>
BAD /WC	6,05 m <sup>2</sup>
WOHN - ESSZIMMER, KÜCHE	49,11 m <sup>2</sup>
TERRASSE	26,39 m <sup>2</sup>
<b>WOHN-NUTZFLÄCHE</b>	<b>122,24 m<sup>2</sup></b>

# OG WOHNUNG 5



# Wohn-Nutzfläche OG Wohnung 5

## Datenübernahme des Architekten

FLUR	8,13 m <sup>2</sup>
Gäste /WC	1,82 m <sup>2</sup>
GARDEROBE	8,19 m <sup>2</sup>
KINDERZIMMER	15,84 m <sup>2</sup>
SCHLAFZIMMER	15,84 m <sup>2</sup>
BAD /WC	4,77 m <sup>2</sup>
WOHN - ESSZIMMER, KÜCHE	41,95 m <sup>2</sup>
BALKON	5,02 m <sup>2</sup>
<b>WOHN-NUTZFLÄCHE</b>	<b>101,56 m<sup>2</sup></b>

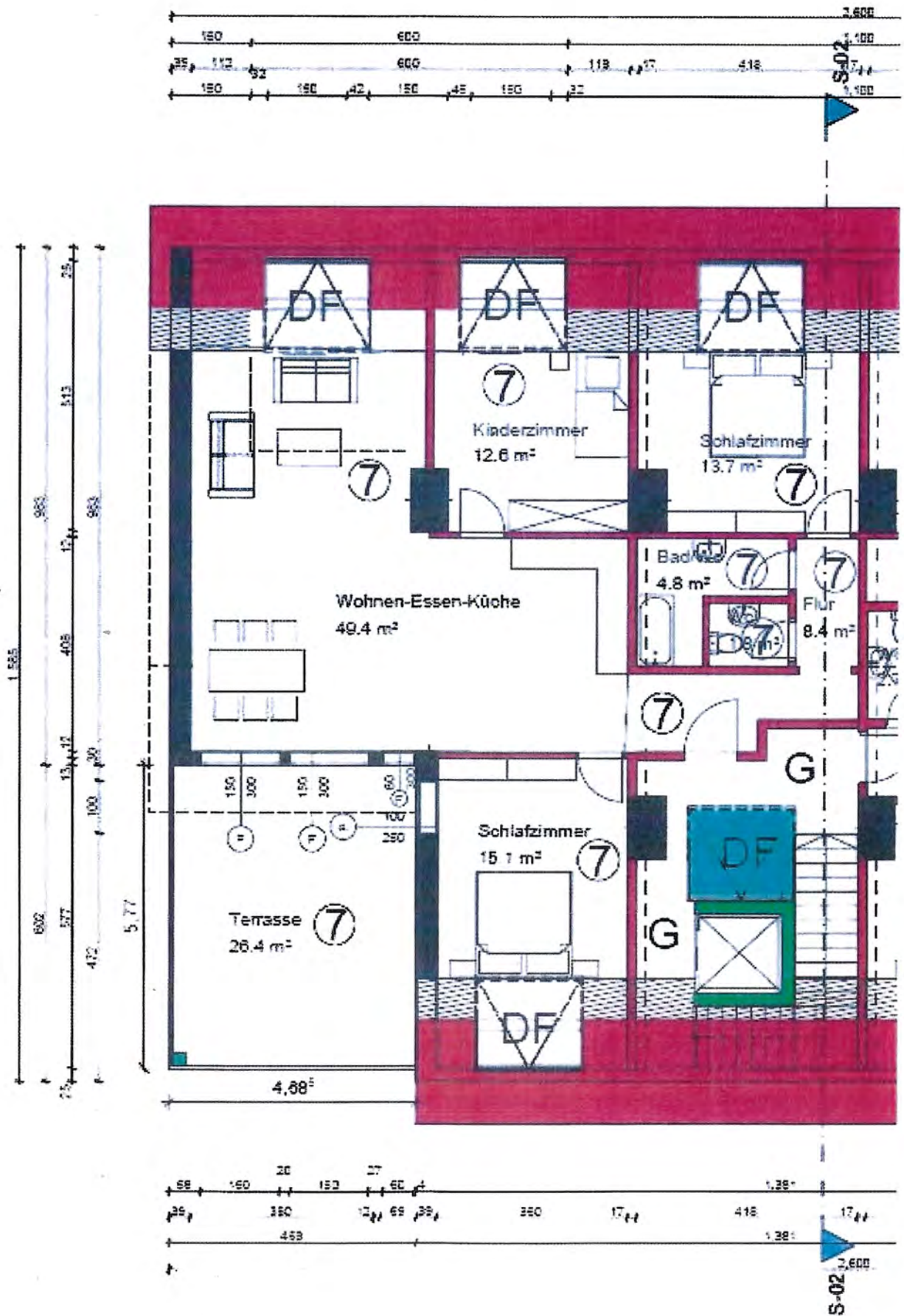


# Wohn-Nutzfläche OG Wohnung 6

## Datenübernahme des Architekten

FLUR	10,19 m <sup>2</sup>
GARDEROBE	15,17 m <sup>2</sup>
Gäste /WC	2,68 m <sup>2</sup>
KINDERZIMMER	19,00 m <sup>2</sup>
SCHLAFZIMMER	15,91 m <sup>2</sup>
BAD /WC	5,59 m <sup>2</sup>
WOHN - ESSZIMMER, KÜCHE	39,73 m <sup>2</sup>
BALKON	5,02 m <sup>2</sup>
<b>WOHN-NUTZFLÄCHE</b>	<b>113,29 m<sup>2</sup></b>

# DG Wohnung 7





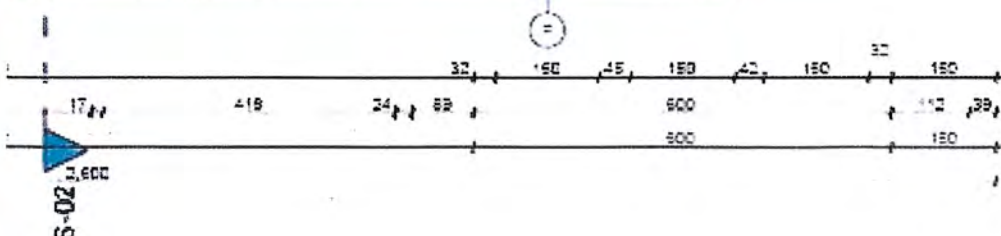
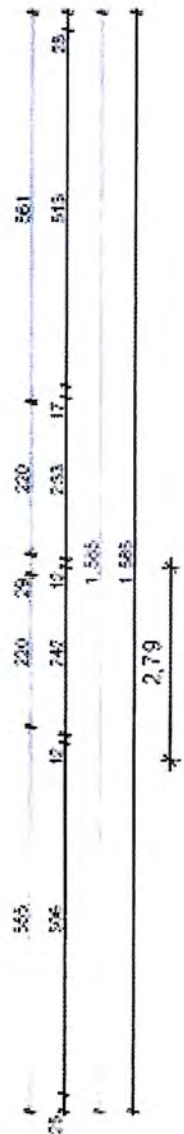
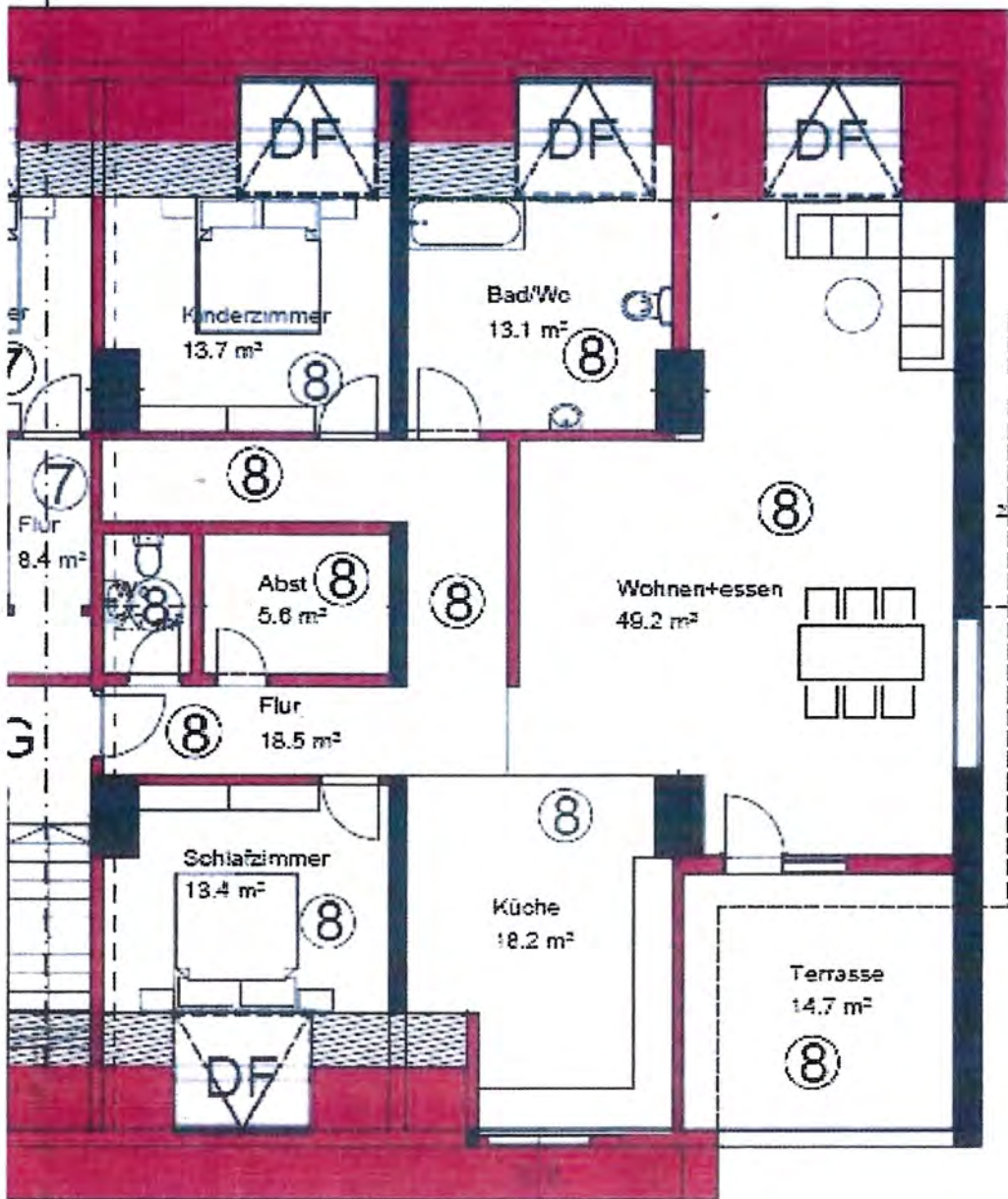
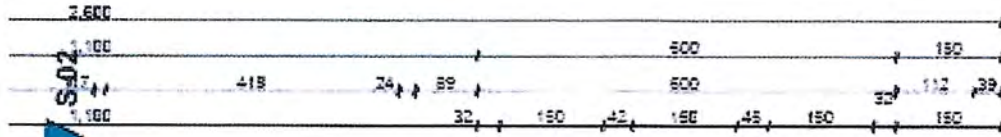
# Wohn-Nutzfläche DG Wohnung 7

Datenübernahme des Architekten

FLUR	8,44 m <sup>2</sup>
Gäste /WC	1,82 m <sup>2</sup>
KINDERZIMMER	12,60 m <sup>2</sup>
SCHLAFZIMMER	28,78 m <sup>2</sup>
BAD /WC	4,77 m <sup>2</sup>
WOHN - ESSZIMMER, KÜCHE	49,41 m <sup>2</sup>
TERRASSE	26,36 m <sup>2</sup>
<b>WOHN-NUTZFLÄCHE</b>	<b>132,18 m<sup>2</sup></b>



# DG WOHNUNG 8



# Wohn-Nutzfläche DG Wohnung 8

## Datenübernahme des Architekten

FLUR	18,46 m <sup>2</sup>
Gäste /WC	2,68 m <sup>2</sup>
KINDERZIMMER	13,68 m <sup>2</sup>
SCHLAFZIMMER	13,45 m <sup>2</sup>
BAD /WC	13,11 m <sup>2</sup>
WOHN - ESSZIMMER	49,21 m <sup>2</sup>
KÜCHE	18,20 m <sup>2</sup>
TERRASSE	14,73 m <sup>2</sup>
<b>WOHN-NUTZFLÄCHE</b>	<b>143,52 m<sup>2</sup></b>