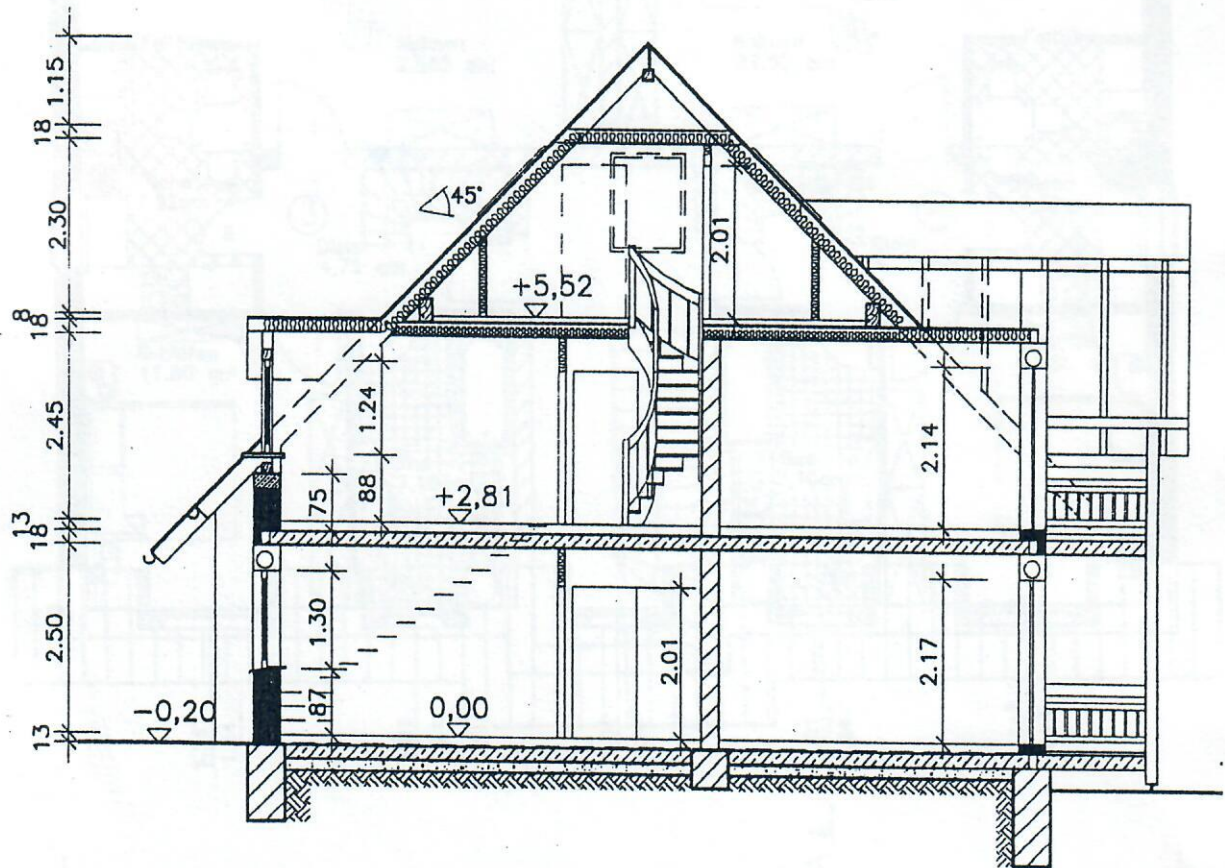


Dachaufbau

- Betondachsteine (anthrazit) auf Lattung mit Unterspannbahn
- 20 mm Hinterlüftung
- Sparren 8/18cm mit Zwischendämmung
- 140 mm ISOPHEN Klemmfalz 035
- 1 Lage DIFUNORM-Dampfbremsfolie
- Gipskartonplatten (12.5mm) auf Lattung bzw. Holzpaneelverkleidung



Mauerwerksabdichtung:
gegen Erdfeuchtigkeit nach DIN 18195/05

- horizontal: Kunststoffdichtung nach DIN 18195/04
- vertikal: Dickschichtspachtel mit Bitumendrainplatte