

Palais Stahnsdorf

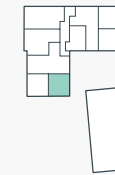
4-Zimmer-Maisonette • EG/1. OG

Wohnung 05 • Stadtpalais

Potsdamer Allee 125 • Stahnsdorf

Lageplan

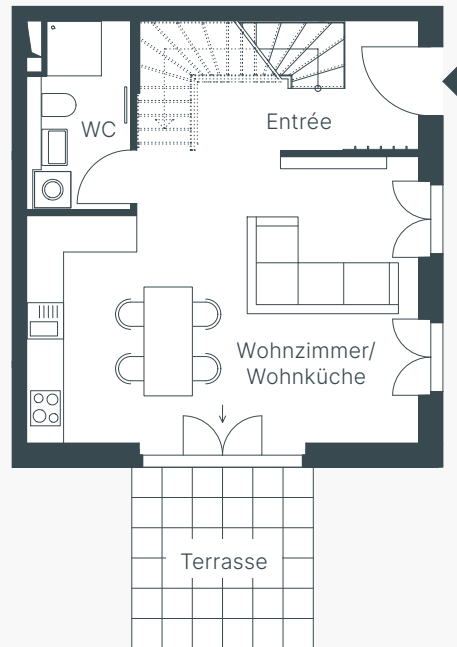
Potsdamer Allee



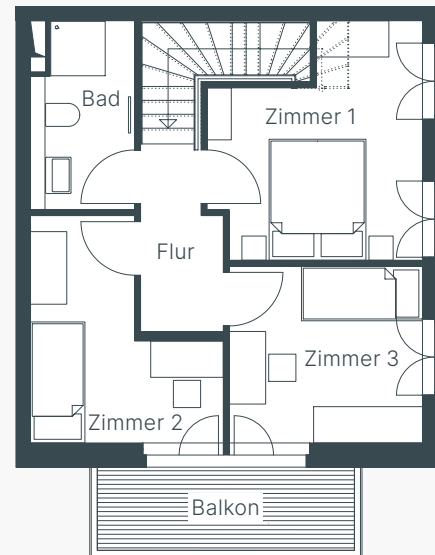
Lage im Gebäude



Ansicht Süden Haupthaus



EG



1. OG



Grundrisse im Maßstab 1:100. Alle Flächenangaben ohne Gewähr. Änderungen in Planung, Ausführungsart und den vorgesehenen Baustoffen behält sich der Verkäufer vor, soweit sie sich technisch als zweckmäßig oder notwendig erweisen, oder auf behördlichen Auflagen beruhen. Sie müssen für den Käufer zumutbar sein. Die Darstellung der Möblierung und Küchen ist beispielhaft und nicht im Lieferumfang enthalten. Die Angaben und Beschreibungen spiegeln den aktuellen Planungsstand wider. Balkone, Loggien, Terrassen sind mit 50 % ihrer Grundfläche enthalten. Die in der Zeichnung angegebenen Flächengrößen sowie Deckenhöhen sind Zirka-Angaben. Diese Maße können sich im Zuge der Ausführungsplanung ändern. Stand 01/2023

Raum	Wohnfläche
Wohnzimmer/Wohnküche	33,04 m ²
Zimmer 1	11,79 m ²
Zimmer 2	8,90 m ²
Zimmer 3	9,32 m ²
Bad 1	5,07 m ²
Bad 2	5,07 m ²
Diele	3,37 m ²
Flur	3,80 m ²
Balkon	5,84 m ² x 0,5 = 2,92 m ²
Terrasse	9,00 m ² x 0,5 = 4,50 m ²

Gesamt

87,78 m²