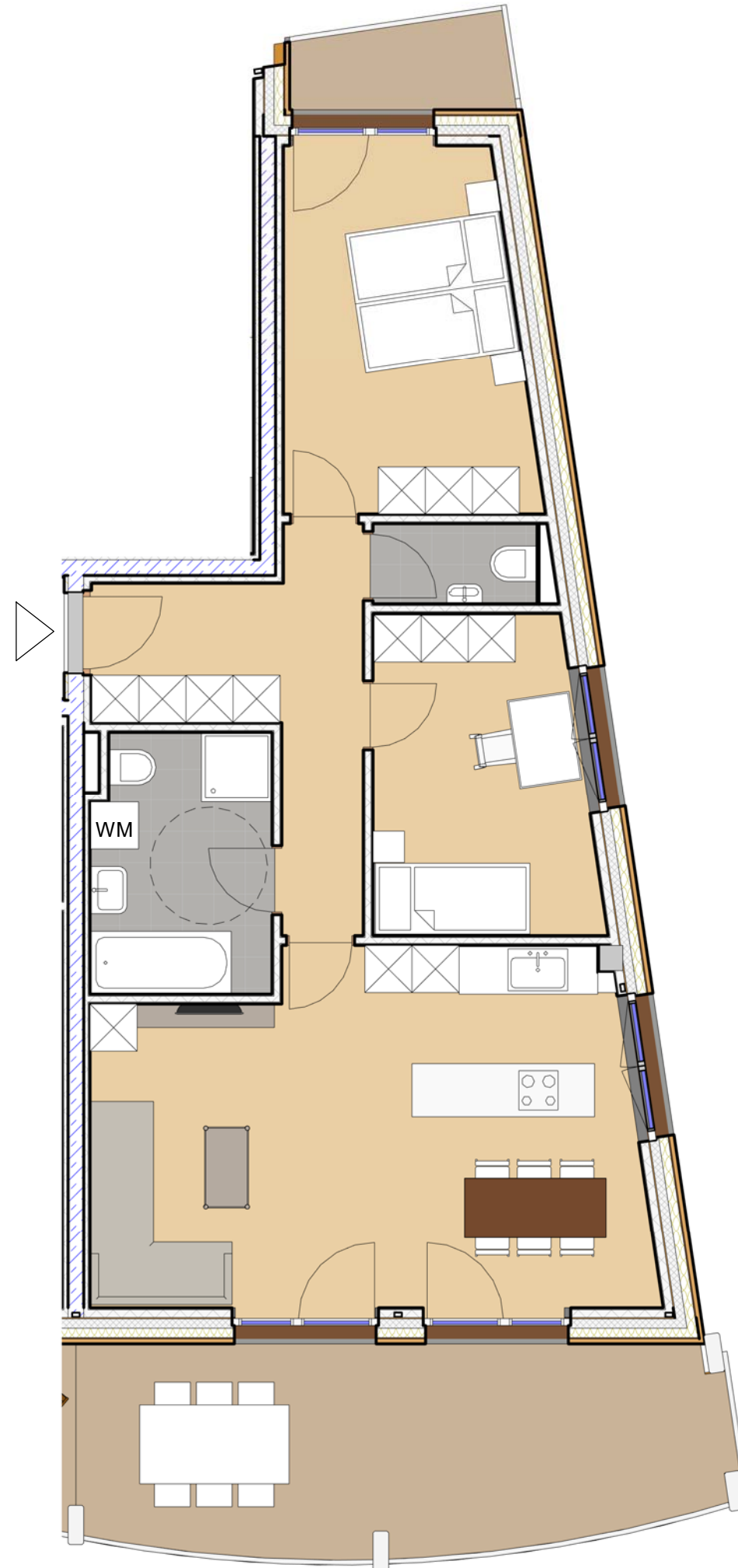


# Wohnanlage Alte Post, Fußach

## Obergeschoss

### Top 13

### 3-Zimmerwohnung



Kochen/Essen/Wohnen	31,13 m <sup>2</sup>
Schlafen	14,67 m <sup>2</sup>
Kind	11,07 m <sup>2</sup>
Bad	7,49 m <sup>2</sup>
WC	2,09 m <sup>2</sup>
Gang/Garderobe	<u>9,89 m<sup>2</sup></u>
<b>Gesamtfläche</b>	<b>76,34 m<sup>2</sup></b>
Terrasse I	20,50 m <sup>2</sup>
Terrasse II	2,50 m <sup>2</sup>



Maßstab: 1:75

Technisch notwendige Änderungen sowie Änderungen der Maße und Flächen im Zuge der Detailplanung vorbehalten  
Flächenangaben sind Rohbaumaße.