



PANORAMA
VILLEN

HAUS 2 | TOP 7 | ANLEGER

ÜBERSICHT TOP 7



**VIELE
HOCHWERTIGE
EXTRAS**

DATEN:

- Wohnfläche: 49,09 m²
 - Balkon: 13,82 m²
 - Zimmer: 2

- Qualitative Bauweise
- Niedrigenergiebauweise
- Fußbodenheizung
- Hochwertige Parkett- und Fliesenböden
- Überall Raffstores
- Kellerabteil inklusive
- Inkl. Carportplatz Nr. 29

vermietet bis 14.10.25

In Neumarkt am Hausruck am wunderschönen Pogberg gelegen, befinden sich die modernen Panoramavillen, welche 2021/22 errichtet wurden. In der exklusiven Wohnanlage, die aus 3 Hauptgebäuden besteht, entstanden 24 neue und moderne Wohneinheiten samt hochwertiger Ausstattung.

Ab sofort, ist eine hochwertige Anlegerwohnung mit besonderen Extras zum Kauf verfügbar.

Die 49,09m² große 2-Zimmerwohnung gilt als Top-Objekt, da diese Wohneinheit viele hochwertige Besonderheiten aufweist.

Ein besonderes Highlight ist der Balkon mit etwa 13,82m². Große Fensterfronten machen die gesamte 2-Zimmerwohnung sehr hell und freundlich.

Auf Besonderheiten wurde beim Bau großen Wert gelegt. Es sind eine Fußbodenheizung, hochwertige Parkett- und Fliesenböden und überall Raffstores in der Wohnung integriert. Bad und WC wurden hochwertig und modern ausgestattet.

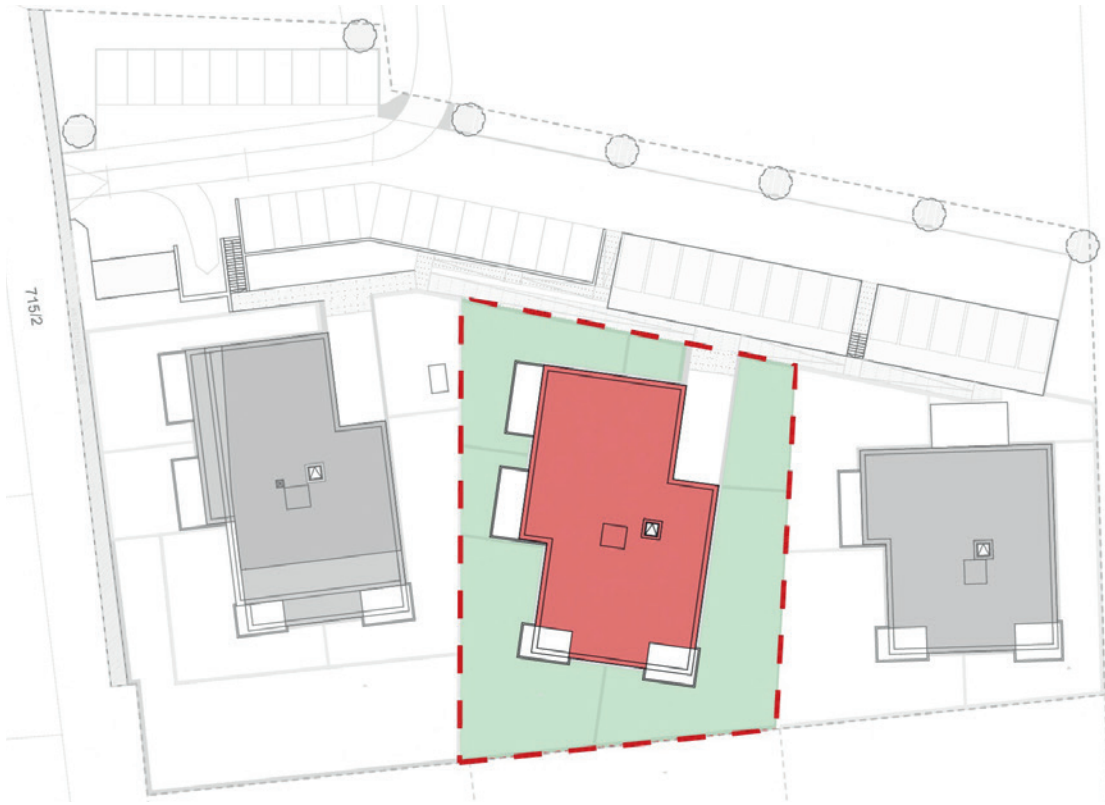
Zur Wohnung zählen ein Kellerabteil und 1 Carportplatz Nr. 29.

Eine allgemeine Fahrradabstellfläche, ein Trockenraum sowie eine allgemeine Gartenfläche stehen in den Panoramavillen ebenso zur gemeinschaftlichen Nutzung zur Verfügung.

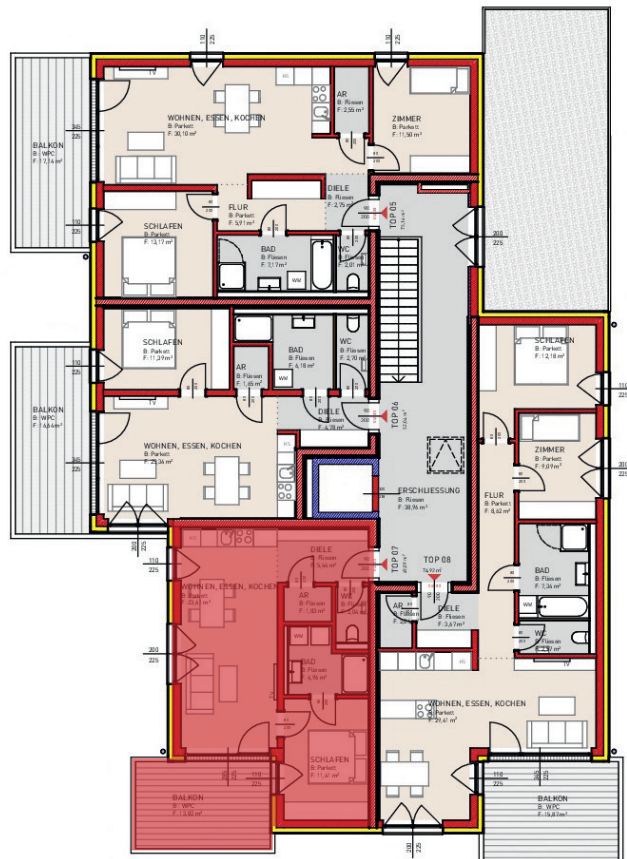


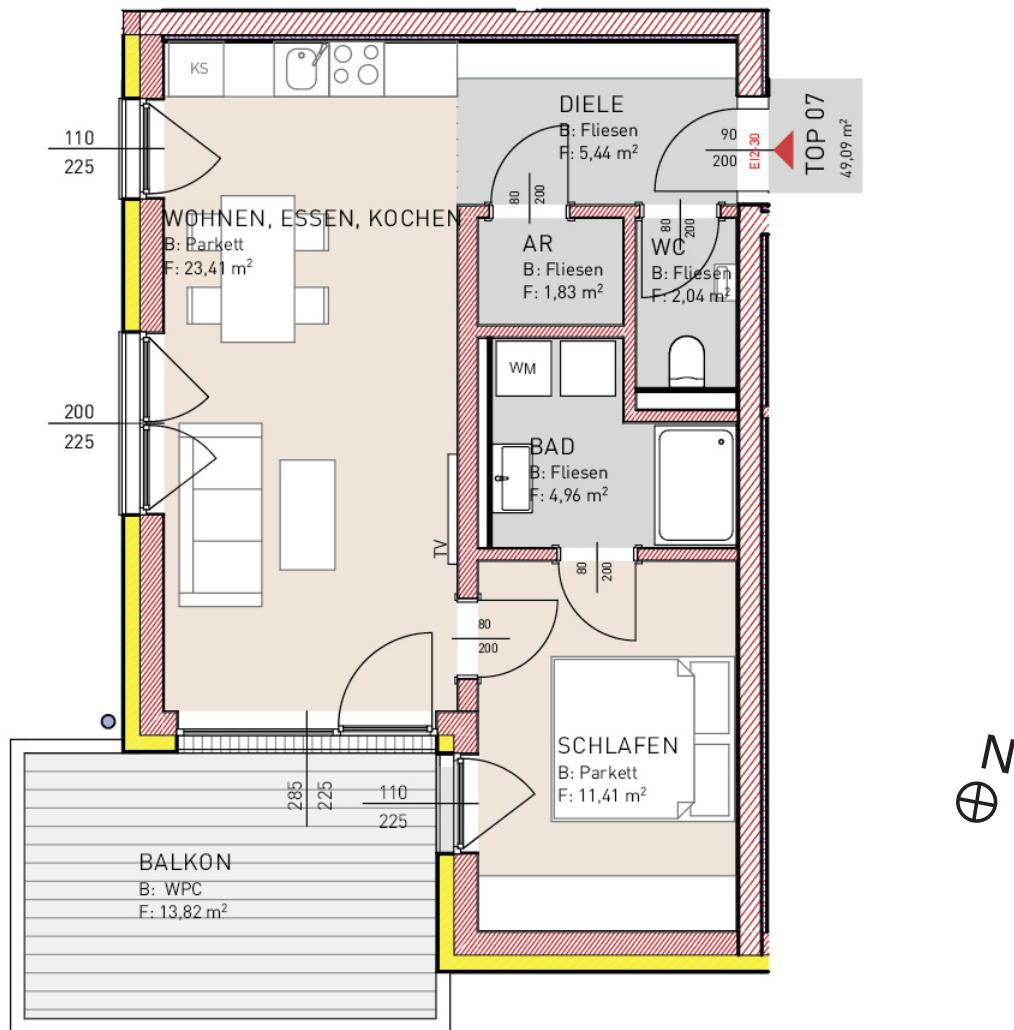


LAGEPLAN:



ÜBERSICHT HAUS 2 ERSTES OG.





RAUMDATEN:

DIELE	5,44 m ²
WC	2,04 m ²
ABSTELLRAUM	1,83 m ²
WOHNEN ESSEN KÜCHE	23,41 m ²
SCHLAFEN	11,41 m ²
BAD	4,96 m ²

SUMME 49,09 m²

BALKON 13,82m²



EIGENNUTZER
EUR 264.000,-*

*INKL. 1 CARPORTPLATZ

ANLEGER vermietet bis 14.10.25
EUR 220.000,-*

*INKL. 1 CARPORTPLATZ Zzgl. 20% USt.

Im Falle einer erfolgreichen Vermittlung sind 3% Vermittlungsprovision vom Brutto-Kaufpreis zzgl. 20% USt. zu leisten.

GRUNDBUCH

KG 44019 | EZ 717

GST-NR 193/8 | 199/7

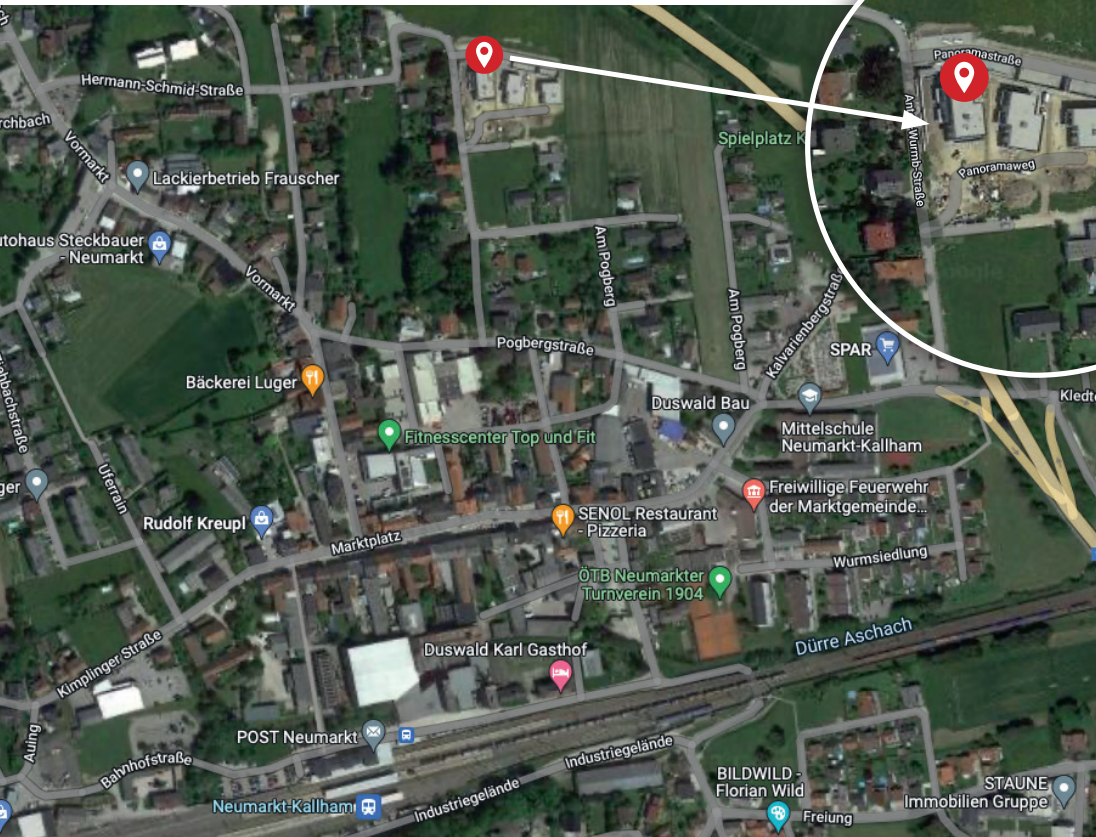
ENERGIEAUSWEIS

HWB_{SK} 40 Energieklasse: B

f_{GEE} 0,76 Energieklasse: A

GESCHOSS	WOHNFLÄCHE	BRUTTOMIETE	BETRIEBSKOSTEN	GESAMTMIETE
1. OG	49,09m ²	€ 611,-	€ 147,-	€ 758,-

Die Hausverwaltung (OMS Wels) erledigt alle Abrechnungen, den Winterdienst, die Reinigung der Stiegenhäuser und das Rasenmähen der Allgemeinflächen.



GEMEINDE NEUMARKT

2,11 km² | 1440 Einwohner

LEBEN

- Einkaufsmöglichkeiten, mehrere Lebensmittelgeschäfte, Apotheke (nur wenige Gehminuten entfernt)
- Ärztezentrum Neumarkt, Ärzte
- Krabbelstuben, Kindergärten, Schulen
- Erlebnisspielplatz
- Hundesportschule

VERKEHR

- Öffentlicher Verkehr: Bushaltestelle nur wenige Gehminuten entfernt
- Bahnhof Neumarkt/Kallham (Verbindung Passau-Linz-Ried-Peuerbach) nur wenige Gehminuten entfernt
- Auffahrt zur Verkehrsverbindung B137 400m entfernt
- Autobahnauffahrt Pichl bei Wels ca. 20 Autominuten entfernt
- Zentrum zu Fuß erreichbar in wenigen Gehminuten

FREIZEIT

- Strandbad, Sportstätten, Fitnessstudio
- Rad- und Wandertouren
- Cafés
- Restaurants
- Kegelbahn
- Kleintierzoo
- Aktives Vereinsleben | Veranstaltungen
- Natur Eichberg/Wald, Rad und Wanderwege

ENTFERNUNGEN **ZU FUß**

- Kindergarten 250m / 3min
- Apotheke 450m / 5min
- Bahnhof 650m / 8min
- Neue Mittelschule 500m / 6min
- Friseur 600m / 7min
- Supermarkt 600m / 7min
- Restaurant 550m / 6min
- Fitnessstudio 350m / 4min



EINE LEBENSWERTE GEMEINDE













KONTAKT



” Jetzt gleich
Beratungsgespräch
vereinbaren!



immobilien
bär

Lukas Gabriel BSc.
Verkauf & Vermittlung

Linzer Straße 26
A-4701 Bad Schallerbach

Bürozeiten:
Mo. - Do. 09:00 - 12:00 Uhr

M +43(0)664 10 49 381

E lukas.gabriel@immobaer.at

www.immobaer.at

Fb.: 529175z | UID Nr.: ATU75346001 | St. Nr. 54 362/5479

WICHTIGE INFORMATIONEN:

Dieses Exposé wurde entsprechend den Angaben und Vorgaben des Verkäufers erstellt, wonach wir für die Richtigkeit dieser Angaben keine Haftung übernehmen. Die angegebenen Informationen sind nach bestem Wissen erstellt. Dieses Angebot ist freibleibend und unverbindlich. Gemäß §5 Absatz 2 Maklergesetz weisen wir darauf hin, dass wir als Doppelmakler tätig sind.