

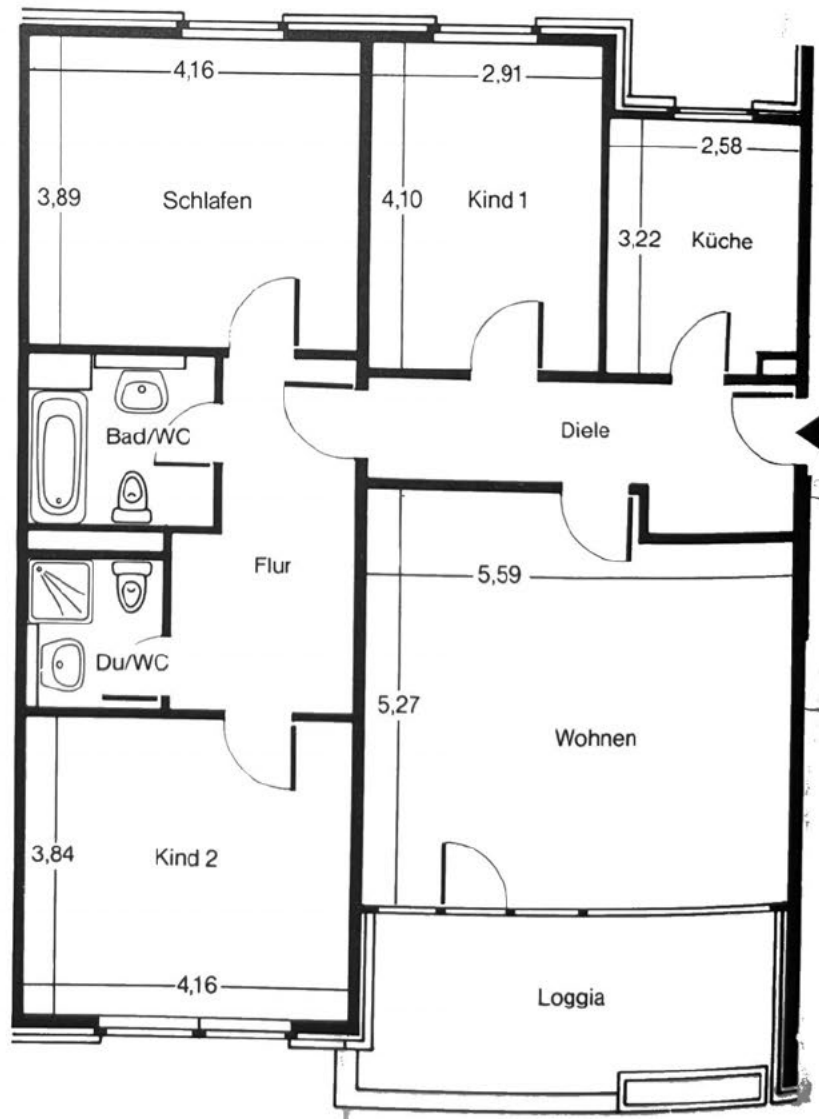
Etagenplan



Wohnflächenberechnung

Wohnen	28,21 qm
Schlafen	16,18 qm
Kind 1	11,93 qm
Kind 2	16,00 qm
Küche	8,15 qm
Diele	8,29 qm
Flur	8,83 qm
Bad/WC	4,89 qm
Dusche/WC	3,03 qm
Loggia	5,84 qm

Wohnfläche gesamt 111,35 qm



Maßstab 1:100