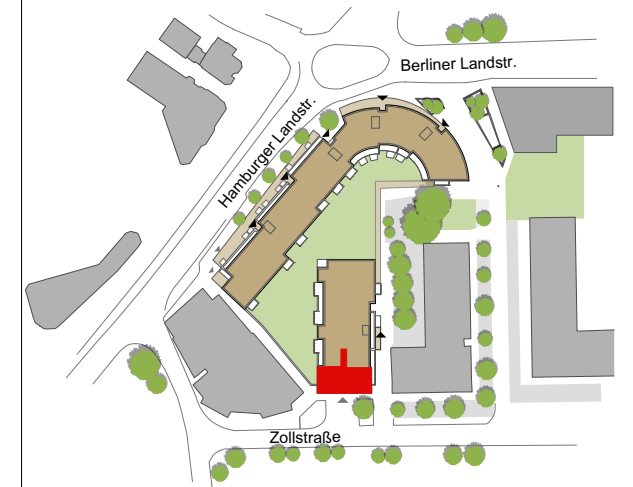




# zollhofwentorf



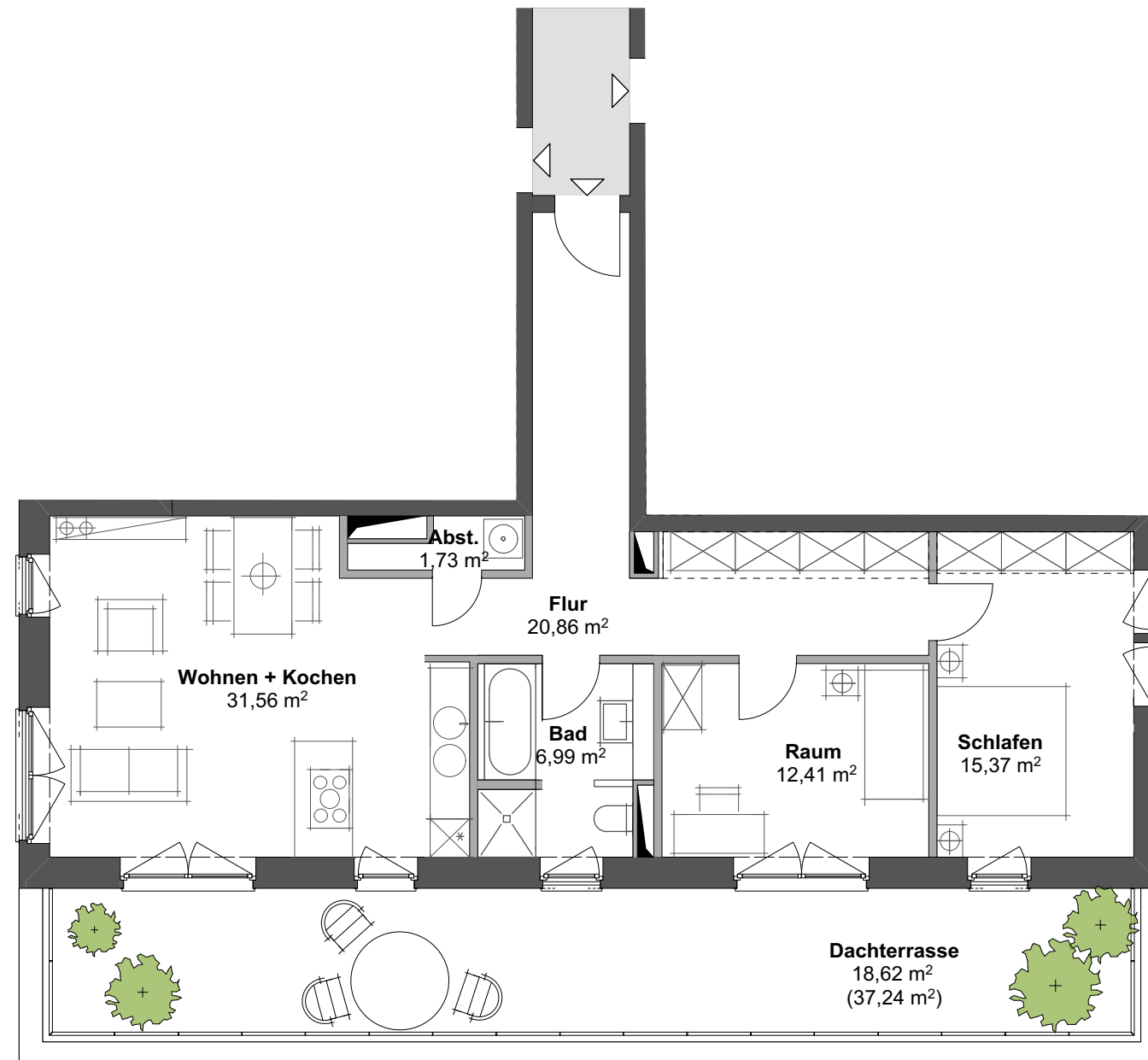
## Wohnung

WE 3.3.2  
Zollstraße 1B  
21465 Wentorf bei Hamburg

3 Zimmer  
3. Obergeschoss

## Wohnfläche

Wohnen + Kochen	31,56 m <sup>2</sup>
Schlafen	15,37 m <sup>2</sup>
Raum	12,41 m <sup>2</sup>
Bad	6,99 m <sup>2</sup>
Flur	20,86 m <sup>2</sup>
Abst.	1,73 m <sup>2</sup>
Dachterrasse (50%)	18,62 m <sup>2</sup>
<b>Summe Wohnfläche</b>	<b>107,54 m<sup>2</sup></b>



## Bauherr

Grundstücksgesellschaft Zollhof Wentorf mbH & Co. KG  
Schweriner Straße 78  
19205 Gadebusch

## Ein Projekt von



HTG Hoch- und Tiefbau Gadebusch GmbH

Maßstab ca. 1:100 (DIN A3)



Die Darstellung der Möblierung, Küchen und Bäder ist beispielhaft und dient der Veranschaulichung. Der Ausbau/ die Ausstattung des Mietobjektes geht aus dem Mietvertrag hervor. Die Flächen von Loggien, Balkonen und Dachterrassen sind mit 50% der Wohnfläche angerechnet. Änderungen sind vorbehalten. Sie müssen für den Mieter zumutbar sein. BR = Brüstung / BF = barrierefreundlich

Plannummer  
ZHW\_GKK\_AR\_VK\_GW\_H3\_OG3\_962

Datum:  
06.07.2020