

Mehrfamilienhaus mit neun Wohneinheiten  
Poststraße 39 21614 Buxtehude



**Gesamtanlageplan mit Außenanlagen**

Maßstab  $\approx 1:400$

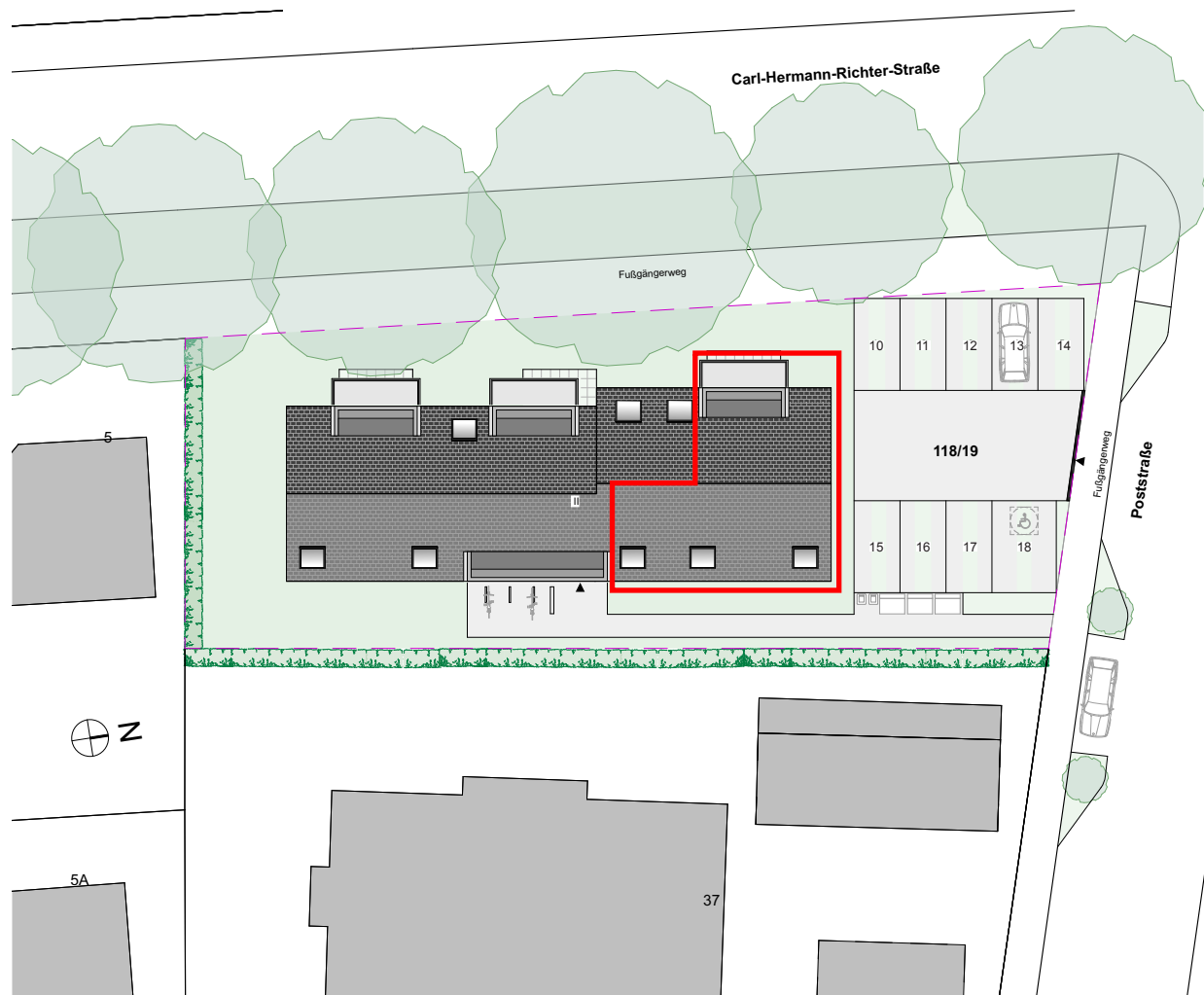
Dachgeschoss



Obergeschoss



Erdgeschoss



Terrassen- und Balkonflächen sind mit der Hälfte ihrer tatsächlichen Fläche in der Wohnfläche enthalten.

Die Möblierung und die Küche in den Grundrissen stellen einen Gestaltungsvorschlag dar und sind nicht Bestandteil des Kaufpreises.