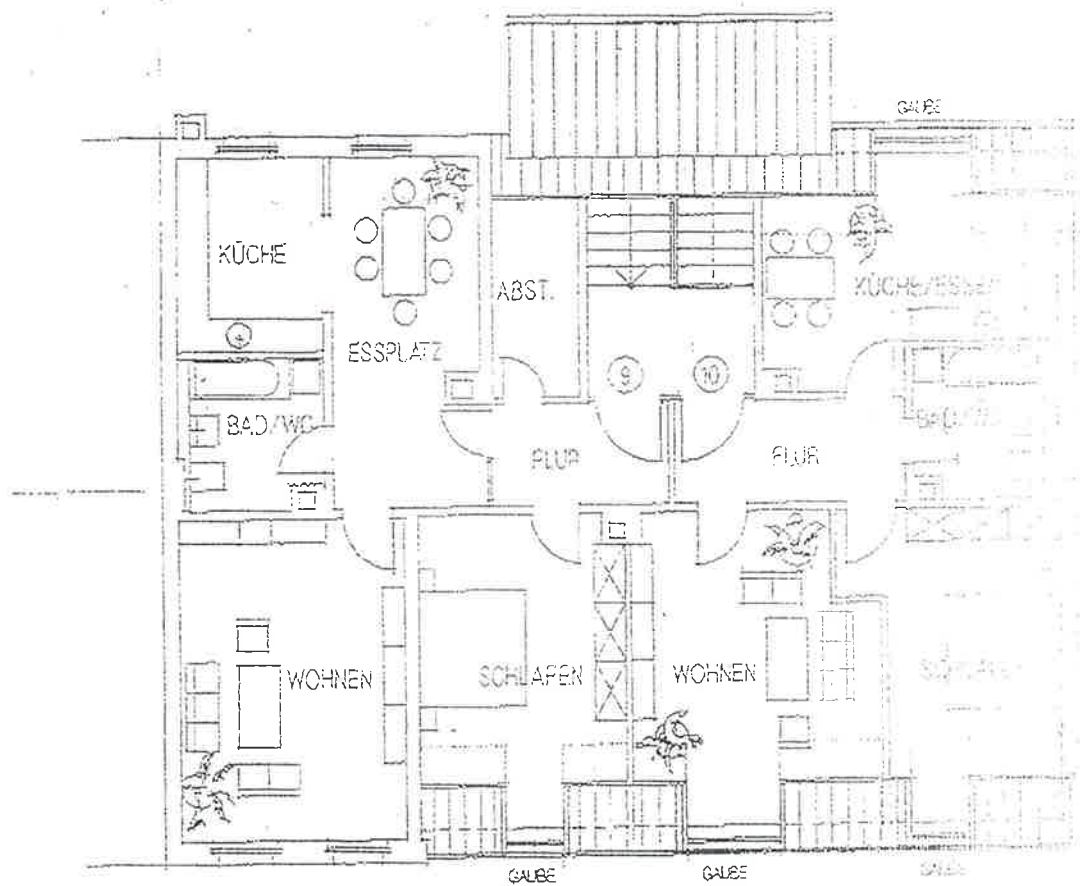


Pestalozzistraße 1a, 09130 Chemnitz - Am Sonnenberg
Dachgeschoss

GRUNDRISS DACHGESCHOSS



GRUNDRISS- U. GRÖSSENÄNDERUNGEN VORBEHALTEN
MÖBLIERUNGSVORSCHLAG UNVERBINDLICH

Berechnung der Wohnflächen nach II BV

Dachgeschoß - Einheit 9: *82,27*

Schlafen:	4,55 x 3,70 =	0,80 x 1,00 - 0,40 x 0,40 =
Wohnen:	5,48 x 4,00 =	
Bad:	2,75 x 2,25 =	0,40 x 0,40 =
Küche/Essen:	3,15 x 2,63 =	6,00 x 2,85 - 0,40 x 0,40 =
Abstellraum:	3,30 x 1,65	
Flur:	3,40 x 1,80 =	

Summe Einheit 9:

82,27

→ ob. Teil fehlt

Dachgeschoß - Einheit 10: *82,27*

Wohnen:	4,55 x 4,55 =	0,80 x 1,70 - 0,90 x 1,60 - 0,40 x 0,25 =
Schlafen:	4,55 x 3,00 =	1,50 x 0,90 + 0,80 x 1,00 =
Bad:	2,75 x 2,25 =	0,40 x 0,40 =
Küche/Essen:	2,35 x 2,63 =	3,30 x 2,55 + 0,80 x 1,70 - 0,40 x 0,40 =
Flur:	4,06 x 1,80	

Summe Einheit 10: