

BAUGRUNDSTÜCK | RICKENBACH | WOLFURT
INDIVIDUELL EINTEILBARES
GRUNDSTÜCK BIS ZU 900 M²
GRUNDSTÜCKSFLÄCHE



- ✓ BIS ZU 900 M² GRUNDSTÜCKSFLÄCHE
- ✓ GRUNDTEILUNG NOCH OFFEN & INDIVIDUELL EINTEILBAR
- ✓ STROM-, WASSER- UND KANALANSCHLUSS IN UNMITTELBARE NÄHE
- ✓ WIDMUNG BM

Kontaktdaten:

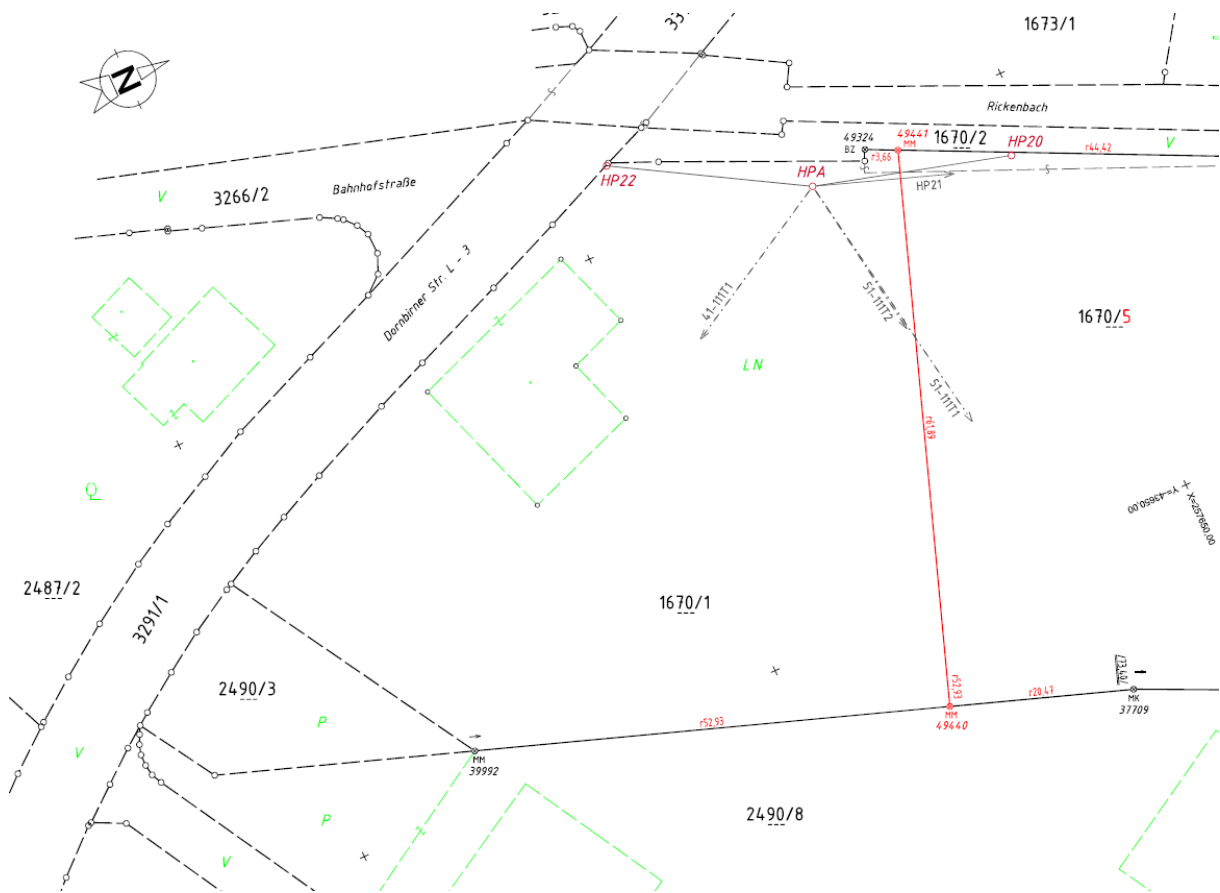
Schmid & Romagna Immobilien GmbH | Maurachgasse 12 | 6900 Bregenz | www.srimmo.at
Christoph Romagna BA | +43 (0)664 8519229 | E-Mail: christoph.romagna@srimmo.at

LAGE:



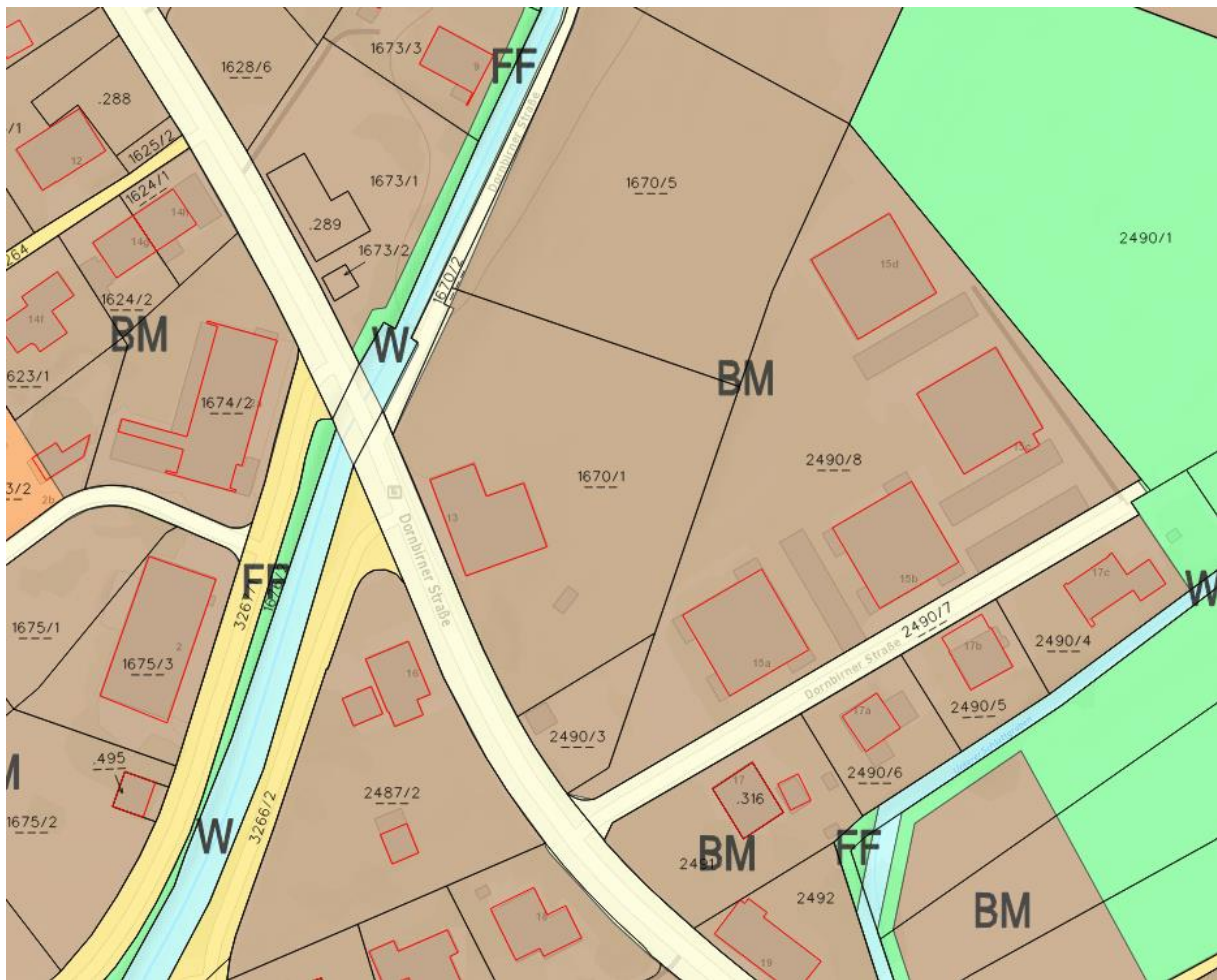
Kontaktdaten:

Schmid & Romagna Immobilien GmbH | Maurachgasse 12 | 6900 Bregenz | www.srimmo.at
Christoph Romagna BA | +43 (0)664 8519229 | E-Mail: christoph.romagna@srimmo.at



Kontaktdaten:

Schmid & Romagna Immobilien GmbH | Maurachgasse 12 | 6900 Bregenz | www.srimmo.at
 Christoph Romagna BA | +43 (0)664 8519229 | E-Mail: christoph.romagna@srimmo.at



Kontaktdaten:

Schmid & Romagna Immobilien GmbH | Maurachgasse 12 | 6900 Bregenz | www.srimmo.at
Christoph Romagna BA | +43 (0)664 8519229 | E-Mail: christoph.romagna@srimmo.at

DATENAUSZUG :

Grundstücksgröße:	Kann derzeit noch angepasst werden → bis zu 900 m²
Vermessung:	Noch offen und kann zwischen Käufer und Verkäufer noch im Detail besprochen werden
Zufahrt:	vorhanden
Katastralgemeinde:	Wolfurt
Grundstücksnummer:	1670/1
Widmung:	BM (Baumischgebiet)
Anschlüsse:	Kanal, Wasser und Strom in unmittelbarer Nähe zum Grundstück vorhanden

Kaufpreis: **auf Anfrage**

Nebenkosten:	3,5% Grunderwerbsteuer
	1,1% Grundbucheintragungsgebühr
	Vertragserstellung inkl. Treuhandschaft laut Tarif Anwalt/Notar und Barauslagen
	3,0% Maklercourtage zzgl. 20% MWSt.
	Anteilige Vermessungskosten



Kontakt Daten:

Schmid & Romagna Immobilien GmbH | Maurachgasse 12 | 6900 Bregenz | www.srimmo.at
Christoph Romagna BA | +43 (0)664 8519229 | E-Mail: christoph.romagna@srimmo.at



Kontakt Daten:

Schmid & Romagna Immobilien GmbH | Maurachgasse 12 | 6900 Bregenz | www.srimmo.at
Christoph Romagna BA | +43 (0)664 8519229 | E-Mail: christoph.romagna@srimmo.at



Kontakt Daten:

Schmid & Romagna Immobilien GmbH | Maurachgasse 12 | 6900 Bregenz | www.srimmo.at
Christoph Romagna BA | +43 (0)664 8519229 | E-Mail: christoph.romagna@srimmo.at



Bestandsplan Erdgas für Anfrage-ID: 20241127_12561976
Am Rickenbach

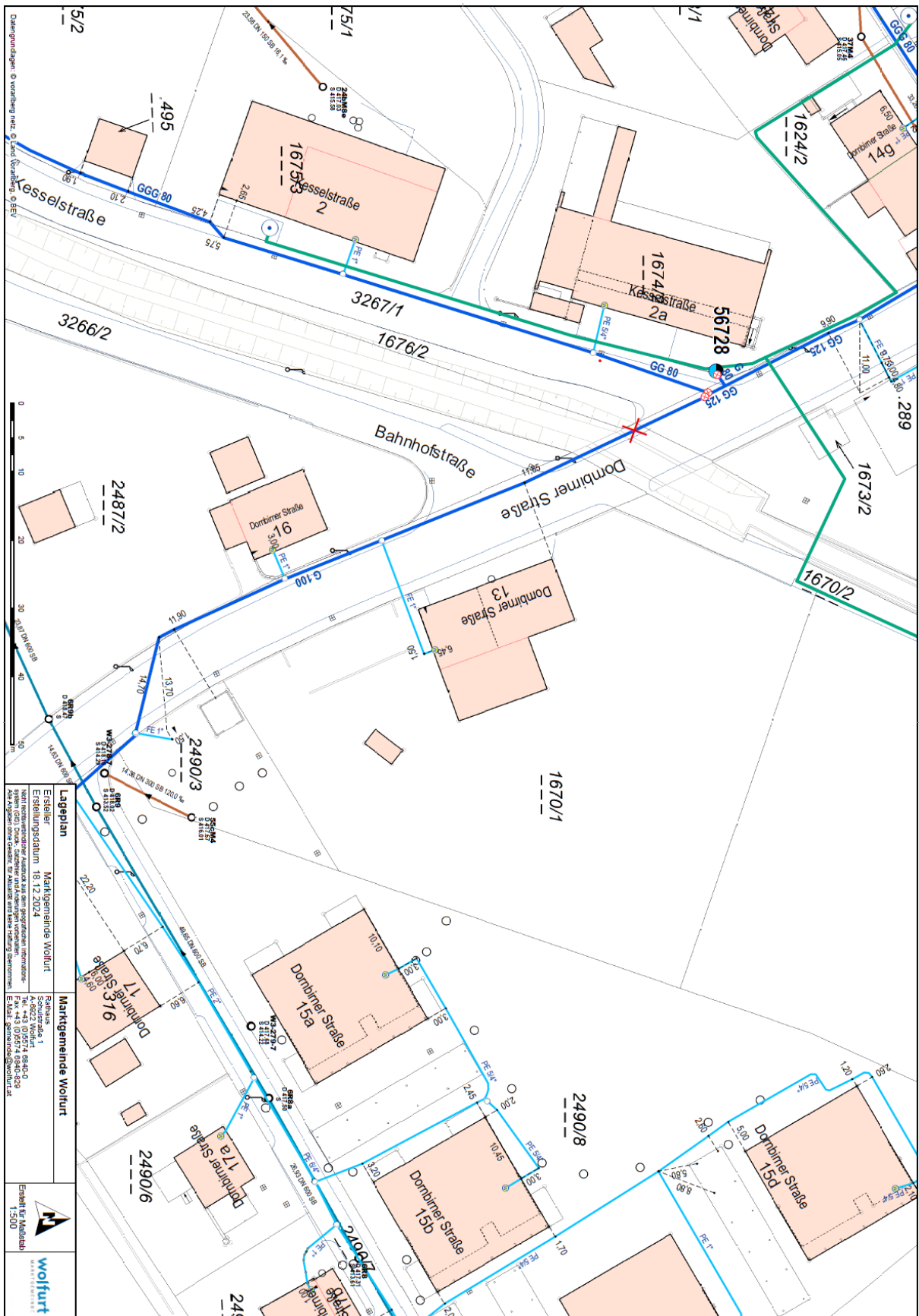


Seite (1/1) 27.11.2024 1:500

Kontaktieren.

Schmid & Romagna Immobilien GmbH | Maurachgasse 12 | 6900 Bregenz | www.srimmo.at
Christoph Romagna BA | +43 (0)664 8519229 | E-Mail: christoph.romagna@srimmo.at

Schmid & Romagna Immobilien GmbH | Maurachgasse 12 | 6900 Bregenz | www.srimmo.at
Christoph Romagna BA | +43 (0)664 8519229 | E-Mail: christoph.romagna@srimmo.at

**Kontakt Daten:**

Schmid & Romagna Immobilien GmbH | Maurachgasse 12 | 6900 Bregenz | www.srimmo.at
Christoph Romagna BA | +43 (0)664 8519229 | E-Mail: christoph.romagna@srimmo.at



HABEN WIR IHR INTERESSE GEWECKT?

**RUFEN SIE UNS AN, WIR STEHEN GERNE FÜR
FRAGEN UND FÜR EINE UNVERBINDLICHE
BESICHTIGUNG ZUR VERFÜGUNG.**

Kontakt:

Schmid & Romagna Immobilien GmbH
Maurachgasse 12
6900 Bregenz
Tel.: 05574/20815
www.srimmo.at

Ansprechpartner:
Christoph Romagna BA
+43 (0)664 8519229
christoph.romagna@srimmo.at

Dieses Angebot ist freibleibend. Zwischenverkauf und Irrtum vorbehalten.

Gemäß § 5 Maklergesetz weisen wir darauf hin, dass wir als Doppelmakler tätig sind, d.h., wir bedienen sowohl die Abgeber- als auch die Annehmerseite.

Dieses Exposé ist eine Vorinformation, als Rechtsgrundlage gilt allein der abgeschlossene Kaufvertrag.

§15 Maklerverordnung gilt als vereinbart.

Als Beilage zu diesem Exposé haben Sie die Nebenkostenübersicht erhalten! Wir bitten diese genau zu studieren und uns bei Fragen zu kontaktieren.

Kontaktdaten:

Schmid & Romagna Immobilien GmbH | Maurachgasse 12 | 6900 Bregenz | www.srimmo.at
Christoph Romagna BA | +43 (0)664 8519229 | E-Mail: christoph.romagna@srimmo.at