

SI OBERTS Johann Seb Bach 16

ERSTELLT AM
2025-11-03

STANDORT
Johann-Sebastian-Bach-Straße 16
63179 Obertshausen
Hessen
DE



Gesamtfläche 316.53 m²	Etagen 4	Räume 27	Badezimmer 3
---------------------------	-------------	-------------	-----------------



ÜBERPRÜFT

Von info , 19:20, 13.11.2025

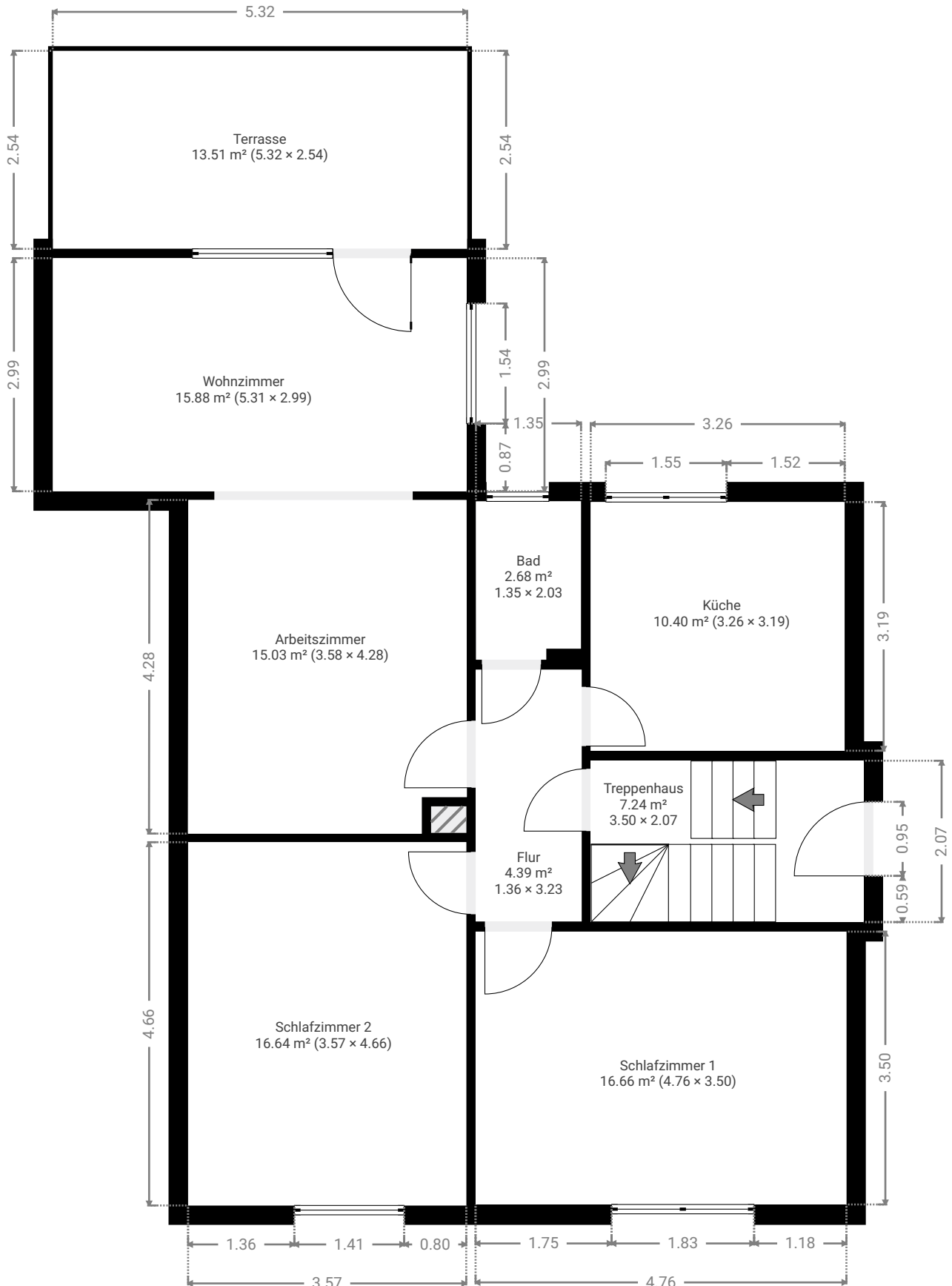
SI OBERTS Johann Seb Bach 16

Johann-Sebastian-Bach-Straße 16, 63179 Obertshausen, Hessen, DE
GESAMTFLÄCHE: 316.53 m² • WOHNFLÄCHE: 205.12 m² • ETAGEN: 4 • RÄUME: 27



▼ Erdgeschoss

GESAMTFLÄCHE: 102.38 m² • WOHNFLÄCHE: 88.38 m² • RÄUME: 8



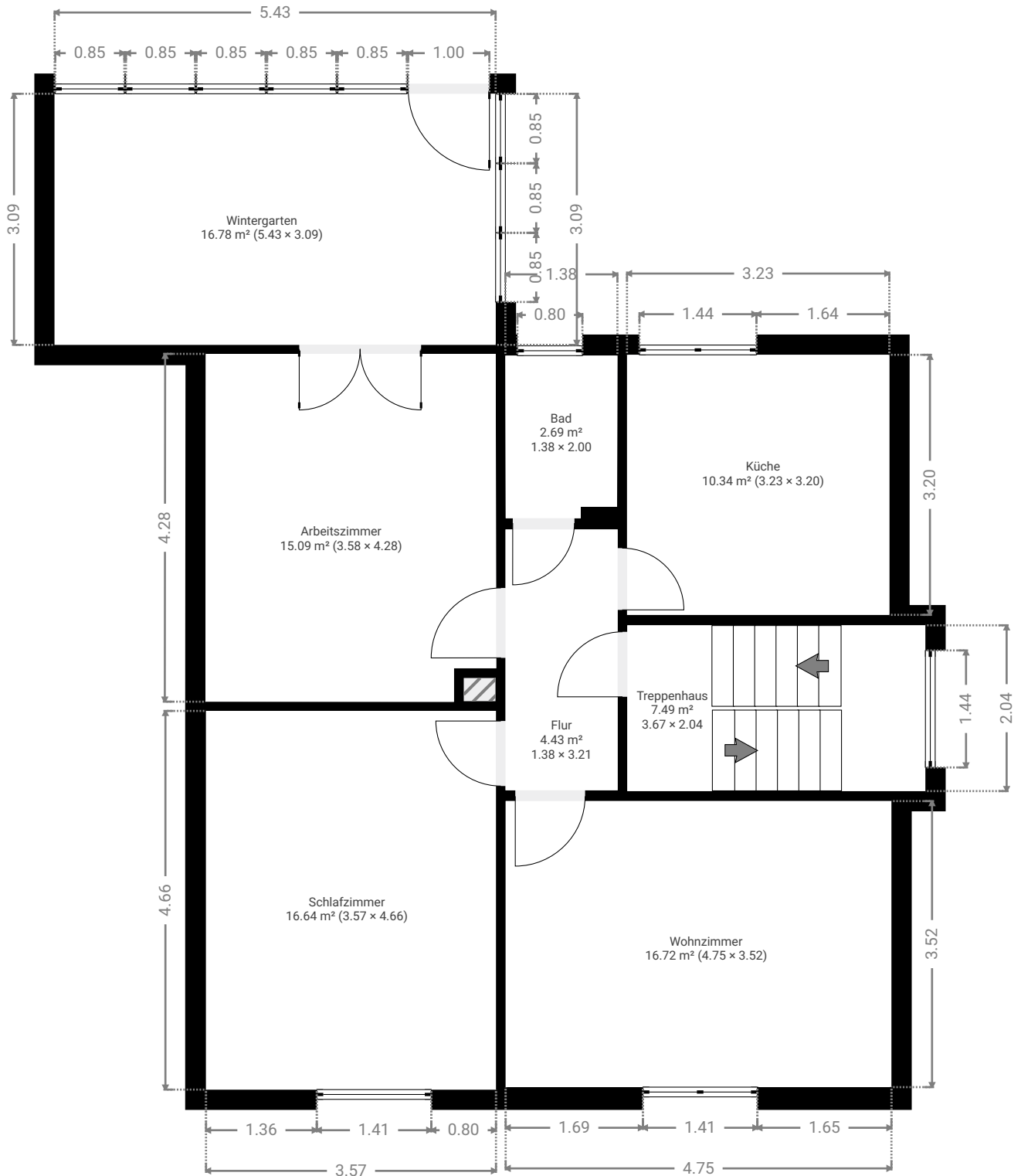
SI OBERTS Johann Seb Bach 16

Johann-Sebastian-Bach-Straße 16, 63179 Obertshausen, Hessen, DE
GESAMTFLÄCHE: 316.53 m² • WOHNFLÄCHE: 205.12 m² • ETAGEN: 4 • RÄUME: 27



▼ 1. Stock

GESAMTFLÄCHE: 90.13 m² • WOHNFLÄCHE: 74.26 m² • RÄUME: 8



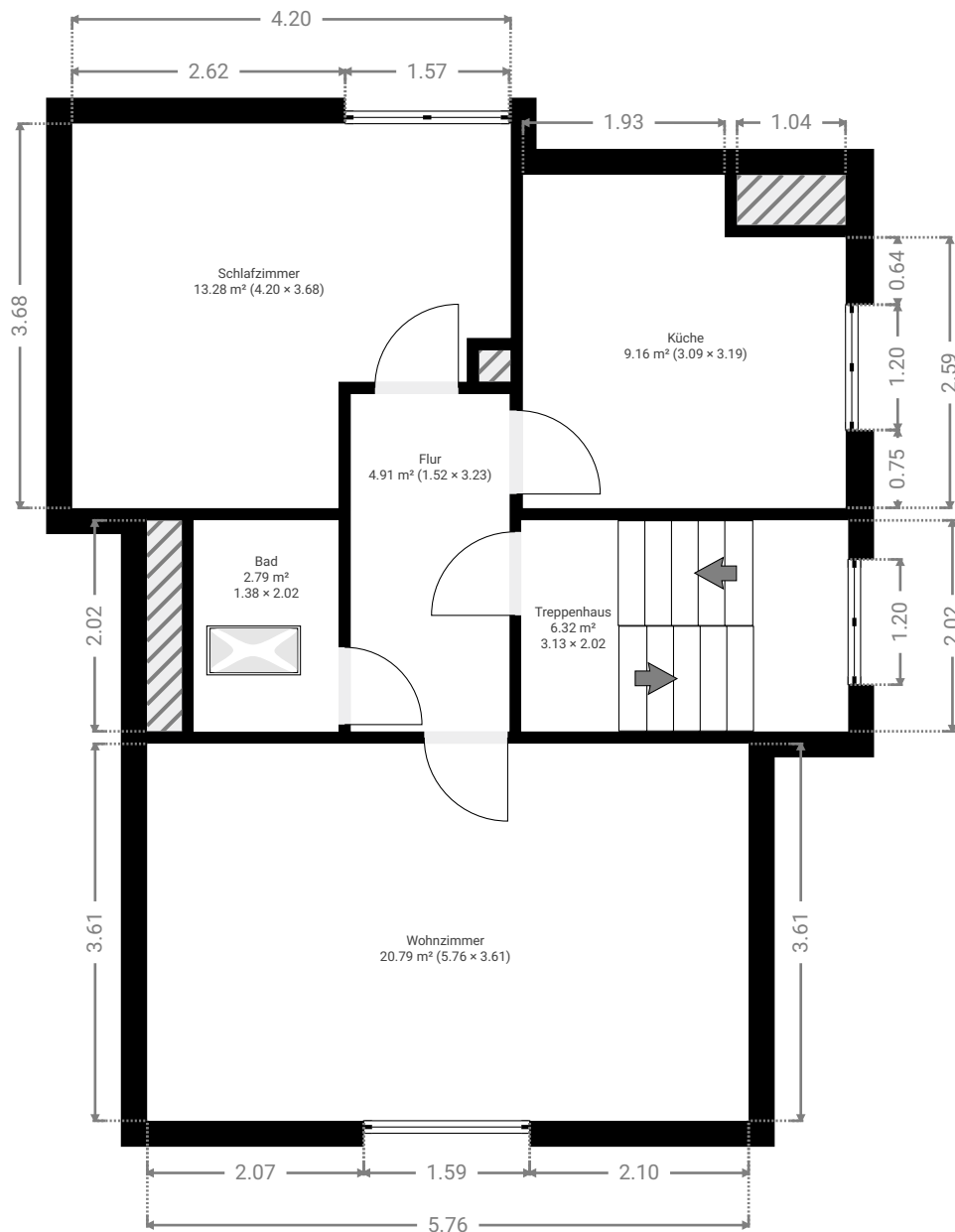
SI OBERTS Johann Seb Bach 16

Johann-Sebastian-Bach-Straße 16, 63179 Obertshausen, Hessen, DE
GESAMTFLÄCHE: 316.53 m² • WOHNFLÄCHE: 205.12 m² • ETAGEN: 4 • RÄUME: 27



▼ Dach

GESAMTFLÄCHE: 57.23 m² • WOHNFLÄCHE: 42.48 m² • RÄUME: 6



SI OBERTS Johann Seb Bach 16

Johann-Sebastian-Bach-Straße 16, 63179 Obertshausen, Hessen, DE
GESAMTFLÄCHE: 316.53 m² • WOHNFLÄCHE: 205.12 m² • ETAGEN: 4 • RÄUME: 27



▼ 1. Untergeschoss

GESAMTFLÄCHE: 66.80 m² • WOHNFLÄCHE: 0.00 m² • RÄUME: 5

