

EBERGASSING

GRÜNES WOHNEN AUF DEN MARENZI-GRÜNDEN



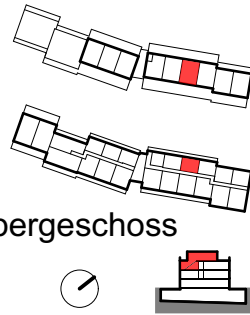
unverbindliches Symbolbild

TOP B44

4 Zimmer Wohnung

2. Obergeschoss / 3. Obergeschoss

Block B

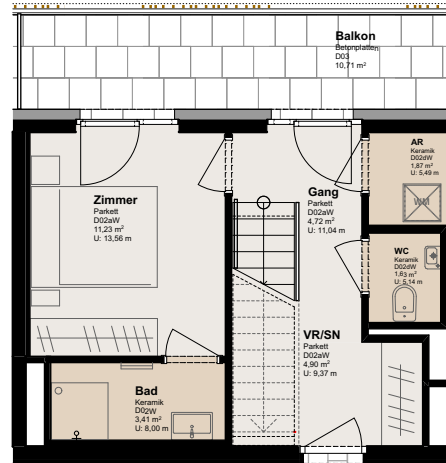


Wohnfläche 82,31 m²

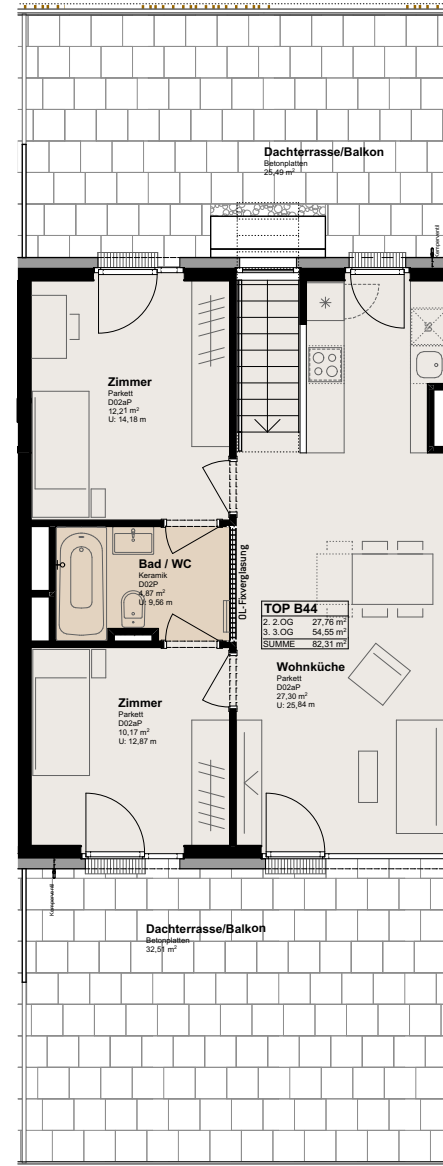
Terrasse 35,43 m²

Balkon 33,28 m²

Einlagerungsgr. 2,74 m²



2. Obergeschoss



3. Obergeschoss

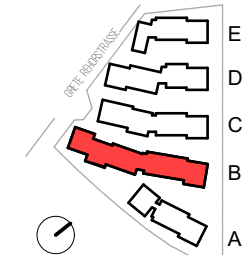


Gemeinnützige Bau-, Wohnungs- und Siedlungsgenossenschaft in Wiener Neudorf „WNG“ e.Genossenschaft m.b.H.

Florian Kramberger
T: 02236/45767
office@wng.at
www.wng.at

EBERGASSING

GRÜNES WOHNEN AUF DEN MARENZI-GRÜNDEN

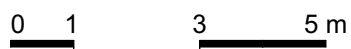


Unverbindliche Plankopie. Änderungen während der Bauausführung, infolge Behördenauflagen, haustechnischer und konstruktiver Maßnahmen vorbehalten. Höhenangaben beziehen sich auf FOK. Längen-, Höhen- und Flächenangaben entsprechen den Rohbaumaßen und sind ca. Maße.

Baubüchliche Toleranzen sind zulässig. Dieser Plan ist nicht für die Bestellung von Einbaumöbeln verwendbar. Naturmaße erforderlich!

Die Einrichtung ist illustrativ dargestellt und erfolgt wie Boden- und Wandbeläge, Elektro-, Sanitär- und sonstige Ausstattung laut gültiger Ausstattungsbeschreibung.

HADLERBIS HAUSDORF ARCHITECTS



Datum 12.07.2021 M 1:120 (A4)