

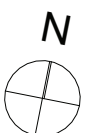
WE 16 |

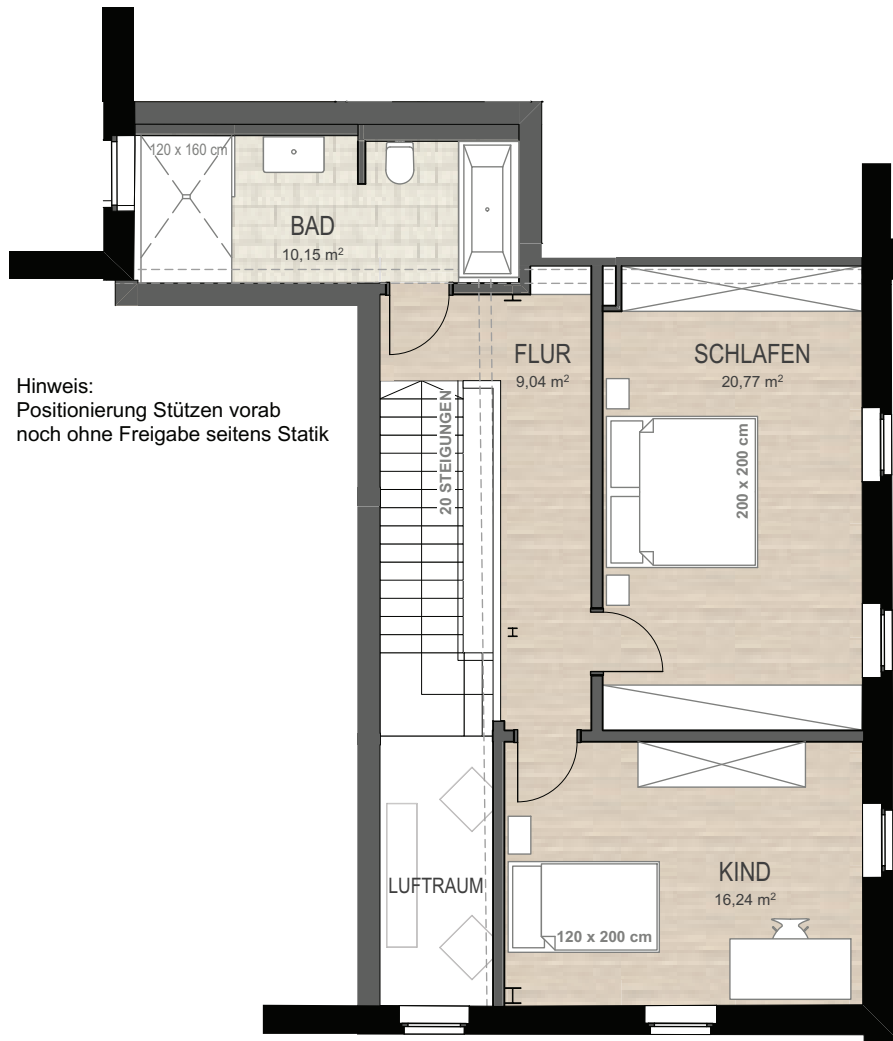
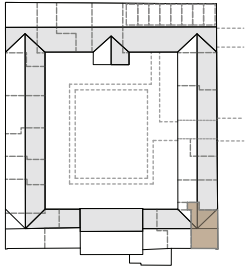
ERDGESCHOSS

DIELE	4,70 m²
FLUR	10,68 m²
WC	4,01 m²
HWR	6,60 m²
KOCHEN	11,16 m²
WOHNEN ESSEN	22,79 m²
FREISITZ 33,33%	7,00 m²

SUMME EG 66,94 m²

Bei allen Maßen handelt es sich um Angaben, die gegenüber dem späteren Endzustand noch Toleranzen aufweisen können. Eine genaue Grundlage für die Bestellung von Möbeln und/oder sonstigen Einrichtungen können diese Angaben deshalb nicht sein. Ein Aufmaß vor Ort ist erforderlich. Ebenfalls können Leitungsschächte noch umgelegt bzw. zusätzlich eingebaut werden. Abweichungen aufgrund von Auflagen der Genehmigungsbehörden oder des Gesetzgebers, sowie ausfühungsbedingte, notwendige planerische, konstruktive und technische Änderungen bleiben vorbehalten. Die dargestellten Möbel, Einrichtungsgegenstände und Sanitäröbjekte dienen ausschließlich der Visualisierung. Sie sind weder maßstäblich noch lassen sich aus ihr Rückschlüsse auf sonstige Installationen ziehen.





WE 16|

OBERGESCHOSS

FLUR	9,04 m²
BAD	10,15 m²
SCHLAFEN	20,77 m²
KIND	16,24 m²

SUMME OG 56,20 m²

GESAMT 123,14 m²

Bei allen Maßen handelt es sich um Angaben, die gegenüber dem späteren Endzustand noch Toleranzen aufweisen können. Eine genaue Grundlage für die Bestellung von Möbeln und/oder sonstigen Einrichtungen können diese Angaben deshalb nicht sein. Ein Aufmaß vor Ort ist erforderlich. Ebenfalls können Leitungsschächte noch umgelegt bzw. zusätzlich eingebaut werden. Abweichungen aufgrund von Auflagen der Genehmigungsbehörden oder des Gesetzgebers, sowie ausführungsbedingte, notwendige planerische, konstruktive und technische Änderungen bleiben vorbehalten. Die dargestellten Möbel, Einrichtungsgegenstände und Sanitäröbekte dienen ausschließlich der Visualisierung. Sie sind weder maßstäblich noch lassen sich aus ihr Rückschlüsse auf sonstige Installationen ziehen.

