

# HAUS FILIA

Reihenmittelhaus ohne Keller



Bitte beachten Sie, dass die in diesem Prospekt vorgestellten Inhalte den aktuellen Entwurfsstand bei Drucklegung repräsentieren und nicht verbindlich sind. Grundrisse, Ansichten und Ausstattungen beruhen auf Daten, die im Zuge weiterer Planungsphasen variieren können. Die abgebildeten Einrichtungsgegenstände gehören nicht zum Ausstattungsumfang. Eine Gewähr für die Vollständigkeit der Informationen kann nicht übernommen werden. Verbindlich für die Ausführung sind allein die beurkundeten Unterlagen. Illustrationen sind freie künstlerische Darstellung.

Für mehr Informationen rufen Sie uns an

**069 58007444**

WILMA Wohnen Süd RM GmbH  
Franklinstraße 46a  
60486 Frankfurt am Main

[www.wilma.de](http://www.wilma.de)

Ein Projekt der   
**Wilma**

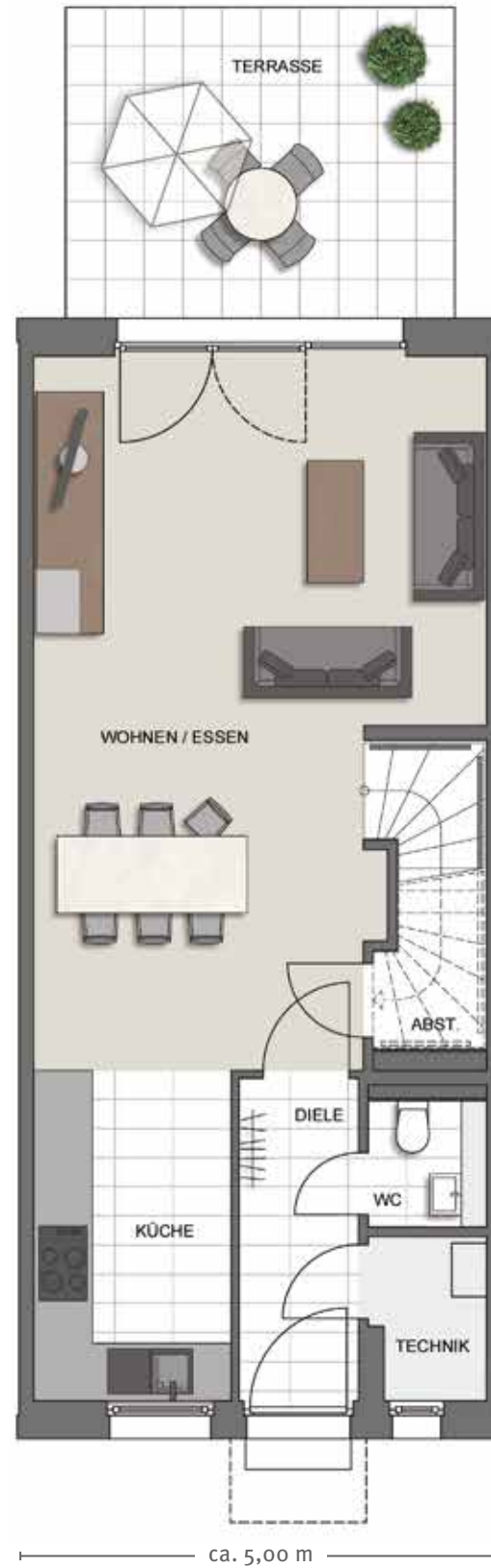
*Schöffergärten*  
GERNSHEIM

Ein Projekt der   
**Wilma**

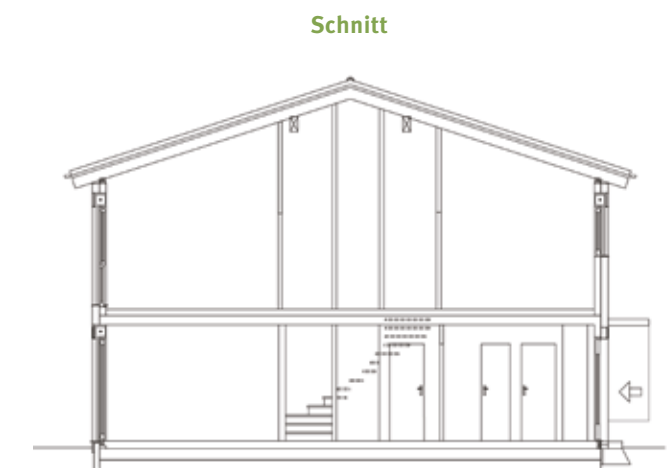
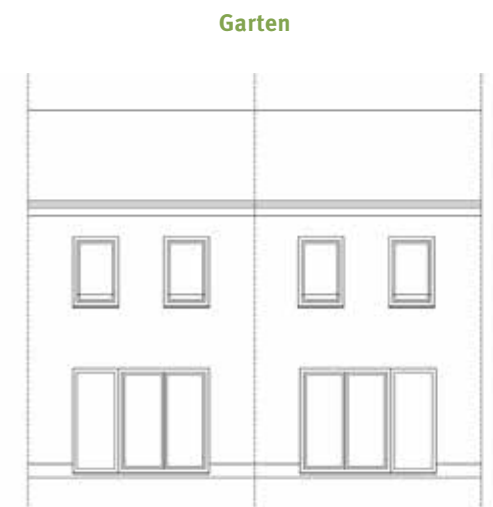
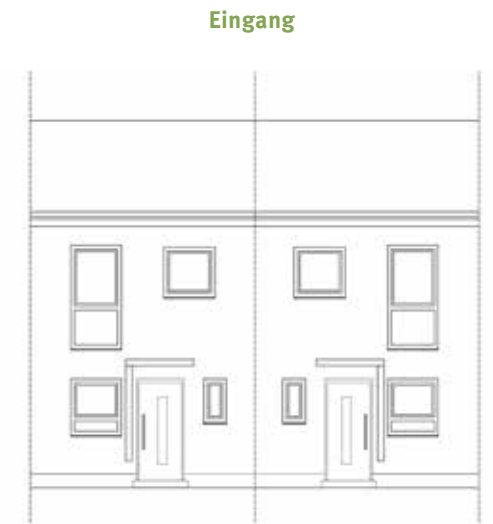
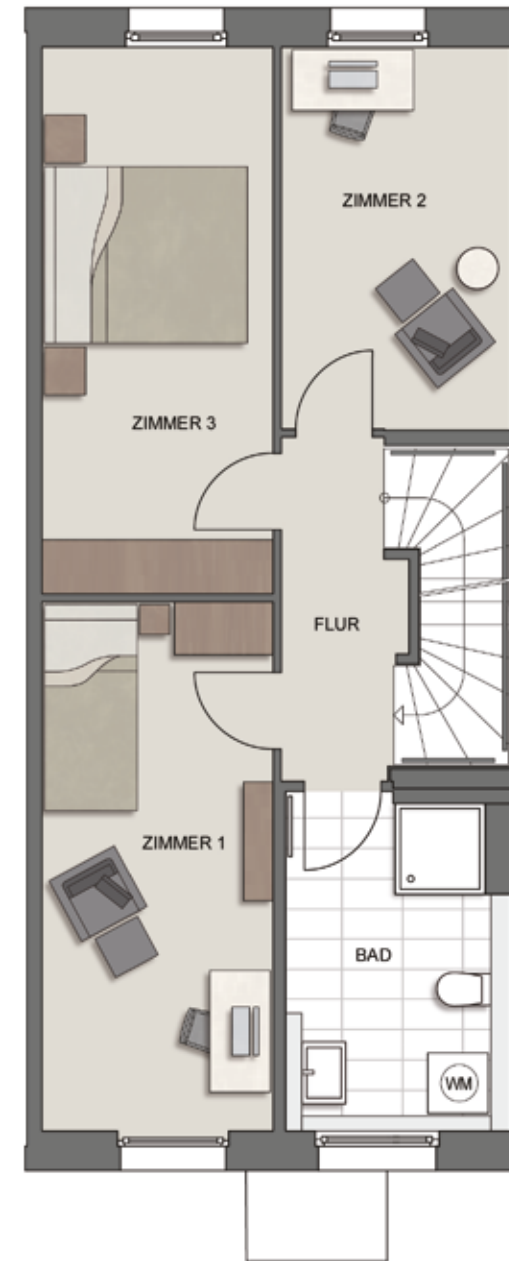
# HAUS FILIA

Die Zuordnungen der einzelnen Hauseinheiten entnehmen Sie bitte dem Lageplan.

Grundriss – Beispiel Reihenmittelhaus ohne Keller



ca. 11,32 m



Wohnfläche	m <sup>2</sup>
Erdgeschoss	49,64
Obergeschoss	43,50
<b>gesamt</b>	<b>93,14</b>
Nutzfläche	m <sup>2</sup>
Technikraum	1,82
<b>Wohn-/Nutzfläche</b>	<b>94,96</b>

Technikraum	Nutzfläche	m <sup>2</sup>
Technikraum	gesamt	1,82

Erdgeschoss	
Wohnfläche	m <sup>2</sup>
Diele	4,07
WC	1,34
Abstellraum	1,16
Küche	6,85
Wohnen/Essen	29,82
Terrasse 1/2	6,40
<b>gesamt</b>	<b>49,64</b>

Obergeschoss	
Wohnfläche	m <sup>2</sup>
Flur	3,86
Bad	6,42
Zimmer 1	11,25
Zimmer 2	9,13
Zimmer 3	12,84
<b>gesamt</b>	<b>43,50</b>