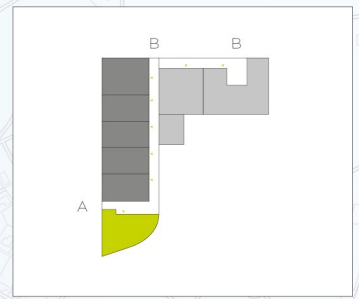


**Wohnflächen**

Wohnen/Essen/Kochen	ca. 27,74 m <sup>2</sup>
Schlafen	ca. 15,05 m <sup>2</sup>
Diele	ca. 6,21 m <sup>2</sup>
Dusche/WC	ca. 6,13 m <sup>2</sup>
Abst.	ca. 0,98 m <sup>2</sup>
Loggia*	ca. 4,88 m <sup>2</sup>
<b>Gesamt</b>	<b>ca. 60,01 m<sup>2</sup></b>

\* Gartenterrassen, Balkone und Loggien sind zu 50% und Dachterrassen zu 25% ihrer Nutzfläche berechnet.



**Legende**

HKV/ELT UV	Heizkreisverteiler, Elektronunterverteiler
RR	Regenrohr
SNR	Sondernutzungsrecht

Haus A, 1. Obergeschoss  
**2-Zimmer-Wohnung 102**

barrierefrei gem. § 35 LBO



unverbindl. Illustrationen

