

HAUS D | WE 40

1. Obergeschoss

4 Zimmer, 104,84 m², barrierefrei nach Bau0 Bln.

Wohnen / Essen / Küche	36,43 m ²
Zimmer 1	12,39 m ²
Zimmer 2	17,04 m ²
Zimmer 3	11,06 m ²
Bad 1	5,40 m ²
Bad 2	4,27 m ²
Flur	10,68 m ²
HWR	2,20 m ²
Balkon 1 (50% von 7,38 m ²)	3,69 m ²
Balkon 2 (50% von 3,36 m ²)	1,68 m ²
Gesamt	104,84 m²

Legende:

-  Abhangdecke
-  Sonnenschutz
-  Rollläden
-  Dreh-/Kippfenster
-  Verlegerichtung Parkett
-  Begrenzung Sondernutzungsfläche
-  Ablauf
-  Geländer
-  Eingang

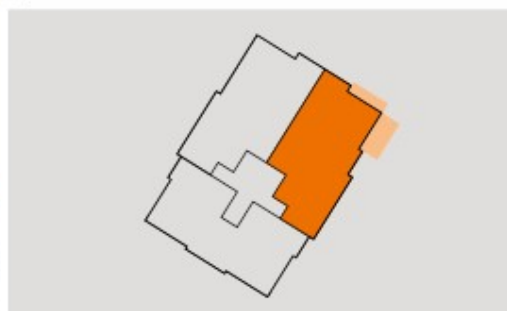


Alle Maße sind ca.-Angaben. Alle Grundrisse entsprechen dem aktuellen Stand der Planung und unterliegen laufenden Veränderungen in der Bearbeitung. Die Möblierungsvorschläge sind unverbindlich. Stand: Juni 2022.

Lage im Quartier



Lage im Gebäude



Ansicht Nord-Ost



Unverbindliche Visualisierung

0 m 5 m 10 m