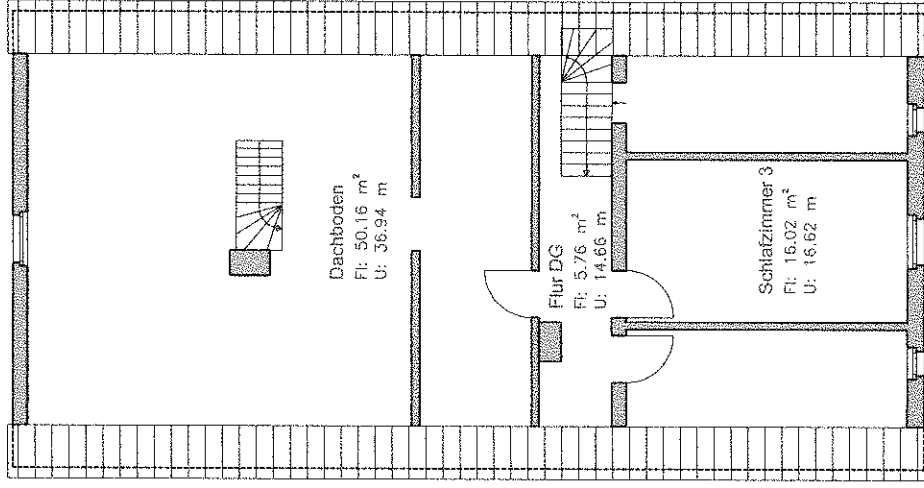
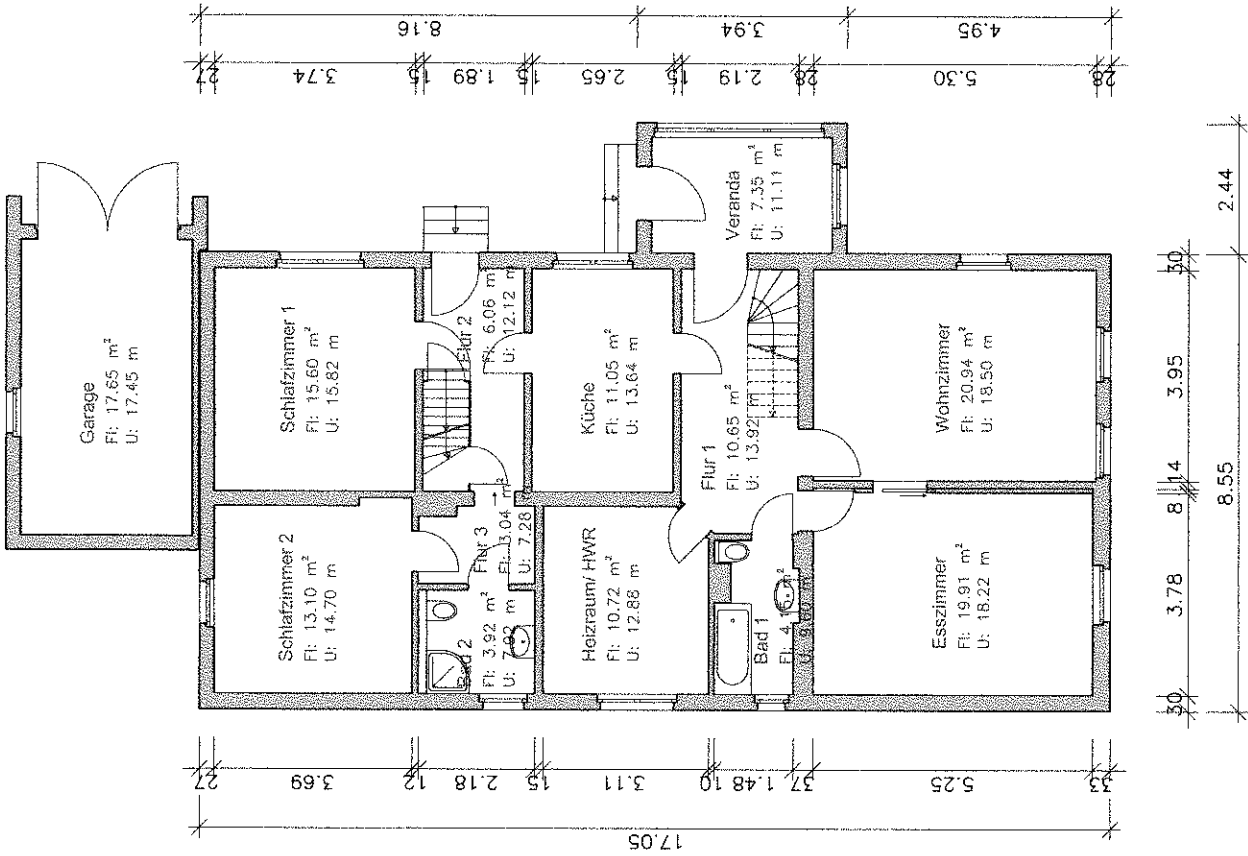


AUFSTELLUNG DER WOHNFLÄCHE
(gem. Berechnungsverordnung)

ERDGESCHOSS		Name	Fläche (netto)	Bodenbelag
Raum-Nr.		Veranda	7,35 m ²	Fliesen
		Bad 1	4,15 m ²	Fliesen
		Flur 1	10,85 m ²	Terrazzo
		Esszimmer	19,91 m ²	Dielen
		Wohnzimmer	20,94 m ²	Teppich
		Flur 3	3,04 m ²	Fliesen
		Flur 2	6,06 m ²	Fliesen
		Küche	11,05 m ²	Fliesen
		Heizraum/ HWR	10,72 m ²	Terrazzo
		Bad 2	3,92 m ²	Fliesen
		Schlafzimmer 1	15,60 m ²	Teppich
		Schlafzimmer 2	13,10 m ²	Teppich
		Gesamt	128,47 m²	

DACHGESCHOSS		Name	Fläche (netto)	Bodenbelag
Raum-Nr.		Flur DG	5,76 m ²	Teppich
		Schlafzimmer 3	16,02 m ²	Teppich
		Gesamt	21,78 m²	



Bestandsaufnahme Wohnhaus

- GRUNDRISS -
Maßstab 1:100

Juli 2022

Alle Maße sind vor Ort zu prüfen!