

---

# PENZ

## IMMOBILIEN

---

## MONDSEE - Mondseeberg: Chalet Villa mit traumhaftem Seeblick



Wohnfläche: 617m<sup>2</sup>  
Grundfläche: 4.869m<sup>2</sup>



Lounge



Uneinsehbarer Poolbereich



Lounge mit Ausblick



Aussichtsplattform





Blick zur Drachenwand



Kochen mit Seeblick



Wohnbereich



Billard





Schlafzimmer



Badezimmer



Gästebereich



Gästebereich





Gästezimmer



Kinderzimmer



Wohnzimmer im Gästehaus



Fitnessraum





Heimkino



Weinverkostung



Die rote Couch



Sauna





Terrasse



Getränkekühlung



Poolbereich



Infinity Edge





---

Willkommen bei dieser exquisiten Chalet-Villa am malerischen Mondseeberg!

Diese außergewöhnliche Immobilie bietet nicht nur eine atemberaubende Wohnfläche von 617 m<sup>2</sup>, sondern auch einen unvergleichlichen Panoramablick auf den See, der jeden Tag zu einem wahren Genuss wird. Die Lage ist unverbaubar, was Ihnen maximale Privatsphäre und Ruhe garantiert.

Der luxuriöse Lebensstil dieser Villa wird durch eine Reihe von Annehmlichkeiten unterstrichen. Das Hauptgebäude umfasst ein geräumiges Wohnzimmer, das durch bodentiefe Fenster viel Tageslicht hereinlässt und Ihnen den beeindruckenden Blick auf den Mondsee bietet. Die offene Gestaltung schafft eine nahtlose Verbindung zum Essbereich und zur hochmodernen, voll ausgestatteten Designerküche von Steininger, die keine Wünsche offen lässt.

Ein absolutes Highlight ist der private Fitnessraum, der in dieser Villa nicht fehlen darf. Wenn Sie sich nach Entspannung sehnen, können Sie die Wellness-Einrichtungen in Anspruch nehmen, darunter eine Sauna, die perfekt ist, um nach einem anstrengenden Tag zu relaxen. Für Filmliebhaber gibt es ein eigenes Kino, in dem Sie Filme in höchster Qualität genießen können.

Die Outdoor-Oase dieser Villa ist gleichermaßen beeindruckend. Ein Infinity-Pool erstreckt sich entlang der Terrasse und verschmilzt förmlich mit dem majestätischen Blick auf den Mondsee. Die Lage des Pools und der gesamten Terrasse ist uneinsehbar, so dass Sie ungestört die Sonne und die Aussicht genießen können. Überwachungskameras sorgen für zusätzliche Sicherheit und ruhige Gemütslage.

Die Immobilie umfasst nicht nur das Hauptgebäude, sondern auch zwei charmante Gästehäuser. Dies bietet die perfekte Möglichkeit, Freunde und Familie willkommen zu heißen, ohne Kompromisse bei der Privatsphäre einzugehen.

Um den ökologischen Fußabdruck zu minimieren und gleichzeitig höchsten Komfort zu bieten, ist die Villa mit einer Erdwärmepumpe ausgestattet, die durch Tiefenbohrungen gespeist wird. Die Fußbodenheizung sorgt für eine behagliche Atmosphäre in allen Räumen.

Und schließlich, aber keineswegs weniger wichtig, ist jedes Detail dieser Immobilie sorgfältig ausgewählt, um ein modernes und dennoch zeitloses Design zu schaffen. Hochwertige Designermöbel und Materialien unterstreichen den Luxus, den diese Villa zu bieten hat.

Wenn Sie auf der Suche nach einer erstklassigen Chalet-Villa sind, die eine unvergleichliche Aussicht, Privatsphäre und luxuriöse Annehmlichkeiten bietet, dann könnte diese Immobilie am Mondseeberg Ihr Traumzuhaus sein. Zögern Sie nicht, uns für weitere Informationen oder eine Besichtigung zu kontaktieren. Willkommen im Paradies am Mondsee!



---

## Highlights dieser einzigartigen Residenz

Nahezu uneinsehbare Immobilie

Zwei Gästehäuser mit Top Ausstattung  
großzügiger Fitnessbereich mit Seeblick  
Kinderzimmer mit dazugehörigem Bad  
Heimkino

Uneinsehbarer 16m Pool mit Infinity Edge  
Steininger Küche

Wirtschaftsküche

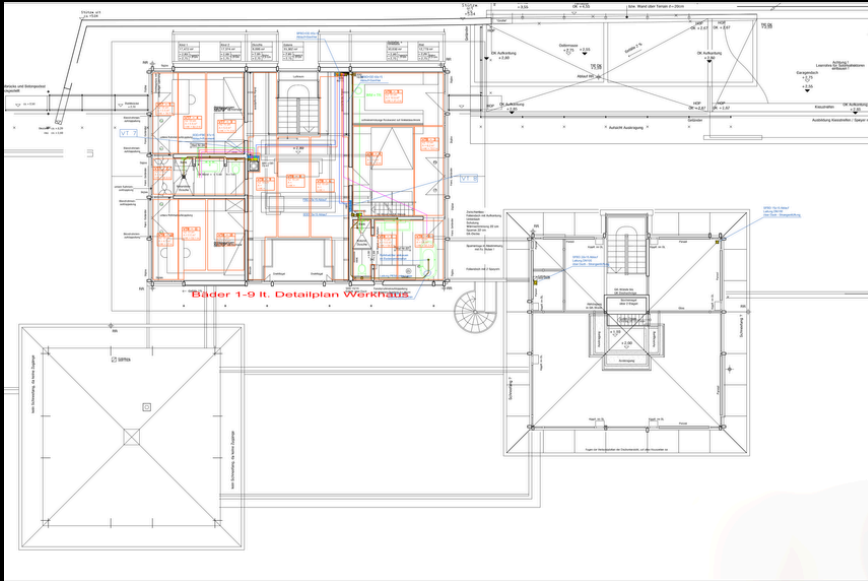
Eigener Barbereich

Günstige Betriebskosten mittels Erdwärme

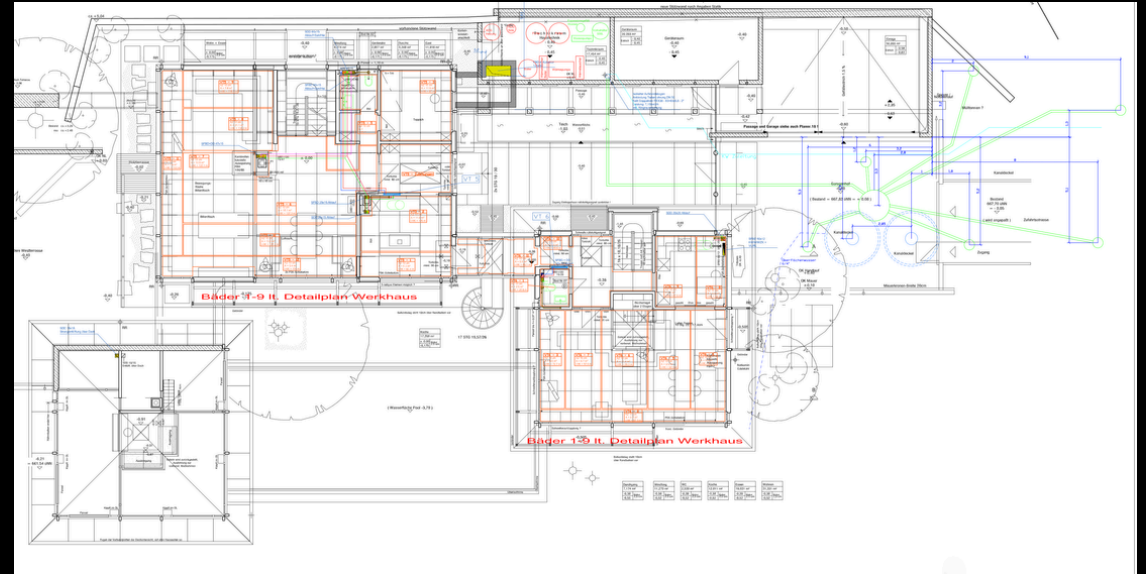
hochwertigste Materialien: Travertin, Stein, Pandomo, Holz, Glas  
gesamtes Mobiliar im Kaufpreis inkludiert  
alle Lampen inkludiert



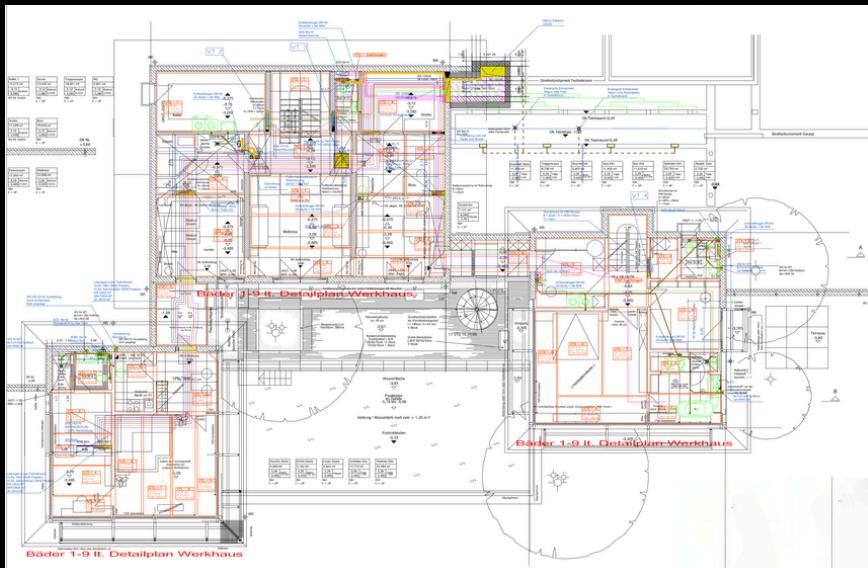
Plan  
OG



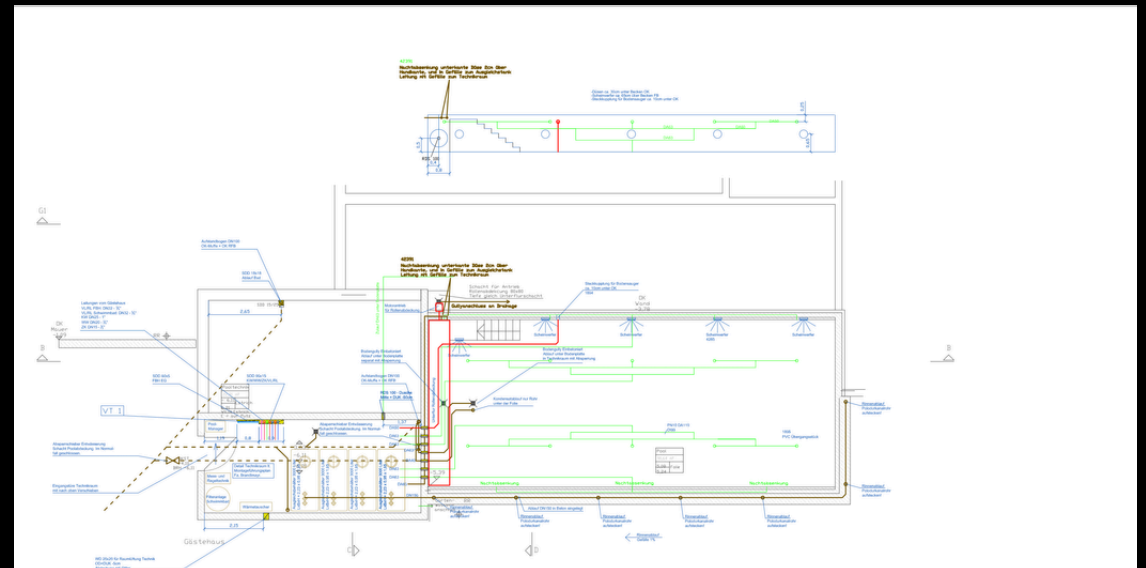
EG



UG



KG





Lage:



MONDSEE:  
Mondseeblickstraße 9  
5310 Tiefgraben

Autobahnanschluss  
Atemberaubender Seeblick  
Nächster Flughafen: Salzburg

---

## Fakten

Wohnfläche 617 m<sup>2</sup>  
Grundstück 4869 m<sup>2</sup>  
Baujahr 2010

Verfügbarkeit sofort

HWB 50

## Kosten

Kaufpreis:

auf Anfrage:

Provision:

3 % + USt.

Besichtigung gerne nach telefonischer Vereinbarung