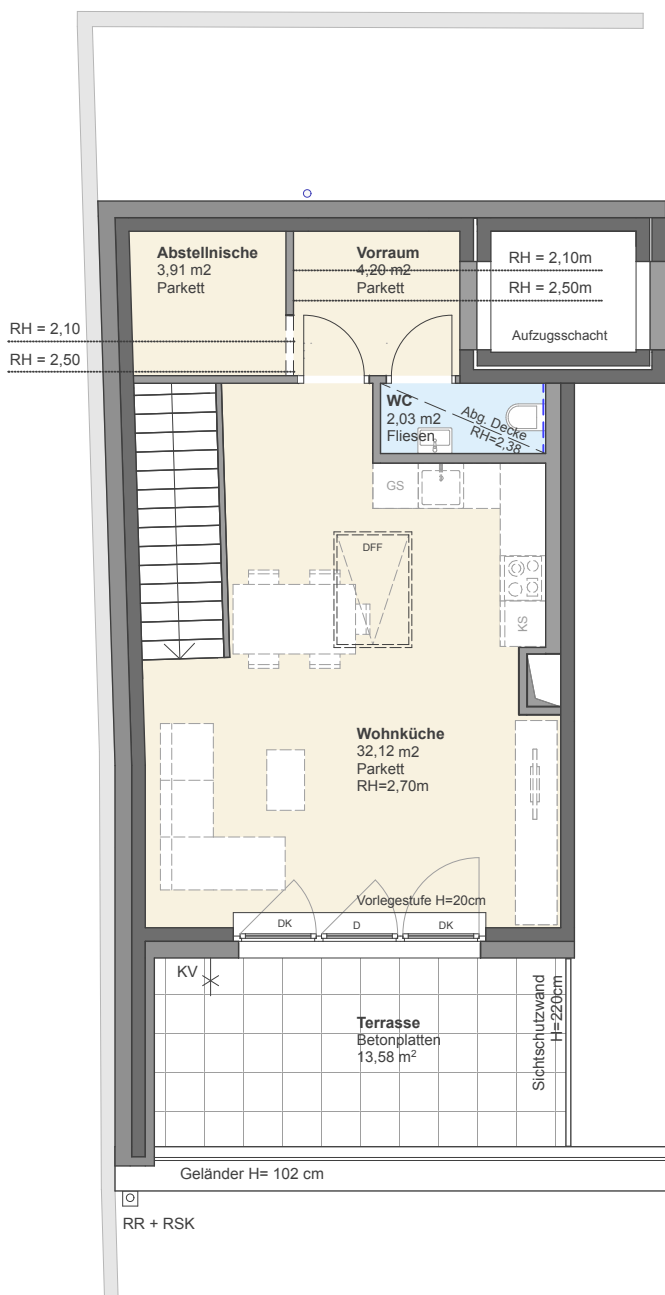


WOHNHAUSANLAGE

Linzer Straße 286 und 288, 1140 Wien



Dachgeschoss



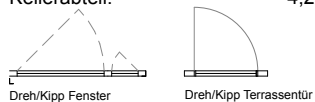
GESCHOSSPLAN

FLÄCHEN

Linzer Straße 286, Haus 2

Tür 01 im EG, OG, DG

Anzahl der Zimmer:	4
Wohnräume:	112,80 m ²
Büro/Atelier:	28,96 m ²
Fläche gesamt:	141,76 m ²
Terrasse EG:	10,65 m ²
Terrasse DG:	13,58 m ²
Garten:	14,84 m ²
Kellerabteil:	4,22 m ²



LEGENDE

Wandverfliesung bis Zargenoberkante	— — — — —
Wandverfliesung H=1,20m	— — — — —
Standardraumhöhe ≥ 2,50m	— — — — —
Rigol	—
Kemperventil	⊗
Fancoil	□
Handtuchwärmer	—
Parkett	■
Keramischer Belag	■
Betonplatten	■
abgehängte Decke/ Poterie	□
D Drehfenster	□
DK Drehkipp Fenster/-tür	□
FIX Fixverglasung	□
DFD Dachflächenfenster	□
RH Raumhöhe	□
KA Kellerabteil	□
G Innentür mit Glasausschnitt	□
FPH Fertige Parapethöhe	□
GS Geschirrspüler	□
WM Waschmaschine	□
KS Kühlschrank	□
RR Regenfallrohr	□
PS Putzschant	□
KV Kemperventil / Wasserauslass	□
WL Wand-Leitungslüfter	□

Planstand 01.08.2023

Die dargestellten Einrichtungsgegenstände gehören nicht zur Wohnungsausstattung, sie dienen lediglich als Einrichtungsvorschlag. Gestalterische und technische Änderungen vorbehalten. Naturmaße nehmen; Ausstattung laut Bau- und Ausstattungsbeschreibung.