

2-Familienhaus in Münsingen-Buttenhausen/ Flächenberechnungen

Wohnung 1 rot

WOHNFLÄCHE

EG:

Wohnzimmer	5,05	x	3,50	=	17,68 m ²
Schlafzimmer	4,68	x	3,25	=	15,21
./. Kamin	0,50x	0,50=	0,25 =		14,96 m ²
Bad	2,15x	1,70	=		3,66 m ²
Essen	4,70x	3,75=	17,63		
./.	0,50x	1,60=	0,80 =		16,83 m ²
Küche	3,93x	3,15	=		12,38 m ²
Abst.	1,75x	1,00	=		1,75 m ²
Flur	1,85x	2,15	=		3,98 m ²
WC	1,00x	1,90	=	1,90 m ² =	73,14 m ²

SUMME WOHNFLÄCHE	=	73,14 m ²
./. 3 % Putz	=	2,19 m ²

SUMME WOHNFLÄCHE WOHNUNG 1	=	70,95 m ²
----------------------------	---	----------------------

=====

ZUBEHÖRFLÄCHE

UG:

Abst.	4,25x	4,00=	17,00		
./. Kamin	0,50x	0,40=	0,20 =		16,80 m ²
Keller	5,80x	3,50=	20,30		
./. Treppe	0,75x	1,50=	1,13 =		19,97 m ² = 35,97 m ²

SUMME ZUBEHÖRFLÄCHE WOHNUNG 1	=	35,97 m ²
-------------------------------	---	----------------------

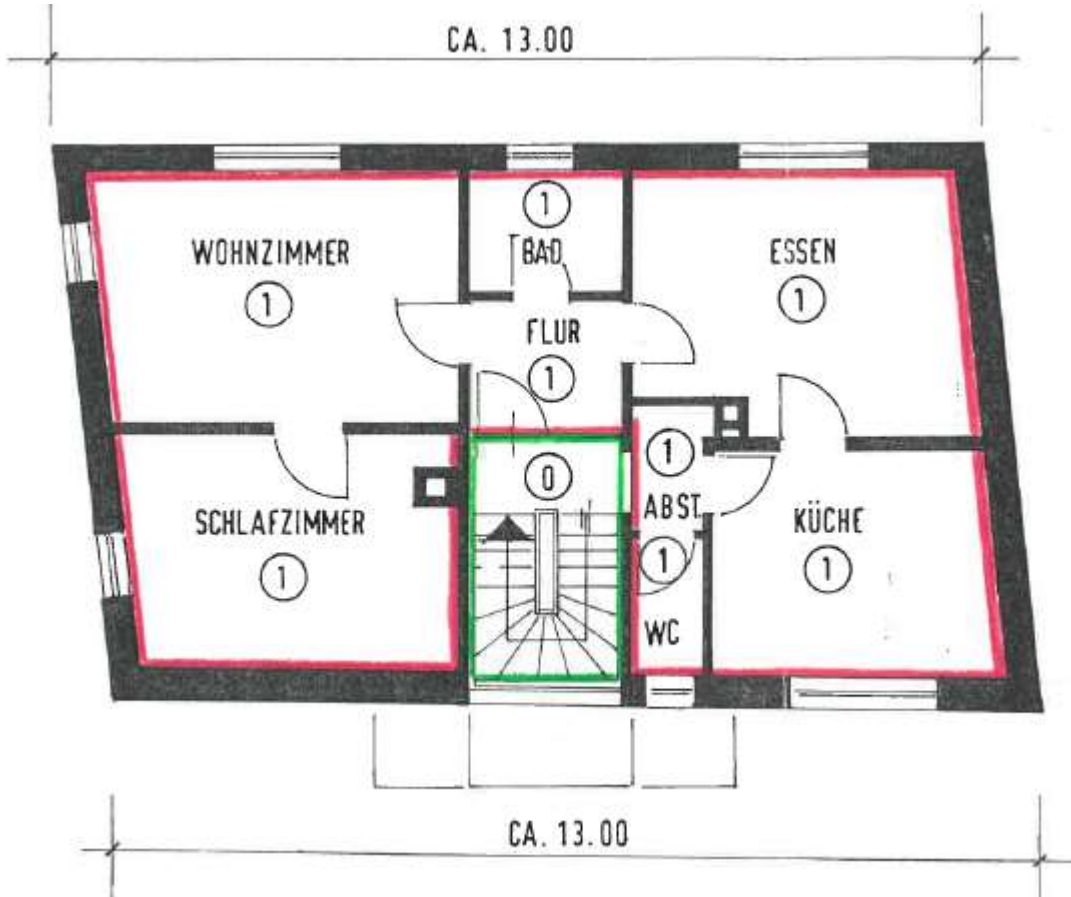
=====

2-Familienhaus in Münsingen-Buttenhausen/ Flächenberechnungen



Keller (Abst.1 als Garage nutzbar/ Keller 1 und 2 sind Gewölbekeller)

Erdgeschoss ca. 73m² Wfl.:



2-Familienhaus in Münsingen-Buttenhausen/ Flächenberechnungen

Wohnung 2 blau

WOHNFLÄCHE

OG:

Essen/Woh.	4,70x	3,75=	17,63		
./. Kamin	0,50x	0,50=	0,25		
	0,27x	3,90=	1,05		
	3,33x	5,06=	16,85		
./.	3,10x	0,65=	2,02		
./.	2,40x	1,05=	2,52 =	31,24 m2	
Loggia					
	0,25 x	0,60x	3,00=	0,45	
	0,25 x	1,00x	2,40=	0,60	
	0,25 x	0,30x	2,00=	0,15 =	1,20 m2
Küche					
	3,82x	2,40=	9,17		
	0,73x	2,40=	1,75 =	10,92 m2	
Bad					
	2,78x	2,04	=	8,55 m2	
WC					
	1,33x	1,17	=	1,56 m2	
Flur					
	1,17x	5,90=	6,90		
	1,10x	2,15=	2,37 =	9,27 m2	
Schlafen					
./. Kamin	4,84x	3,55=	17,18		
	0,50x	0,50=	0,25 =	16,93 m2	= 79,67 m2

DG:

Zimmer	5,05x	2,40=	12,12		
	0,50 x	4,85x	0,45=	1,09	
./. Kamin	0,55x	0,50=	0,28 =	12,93 m2	
Zimmer					
	2,25x	5,35=	12,04		
	0,50 x	3,50x	1,00=	3,50	
	1,90x	0,50=	0,48 =	16,02 m2	
Zimmer					
	5,20x	4,90=	25,48		
	0,50 x	5,50x	0,45=	1,24	
		3,50x	0,90=	3,15	
	0,50 x	1,30x	0,45=	0,29	
./. Kamin	0,45x	0,55=	0,25 =	29,91 m2	
Treppenhaus					
	4,80x	2,15=	10,32		
	0,50 x	0,45x	2,15=	0,48	
./. Treppe	0,80x	2,15=	1,72 =	9,08 m2 =	67,94 m2

SUMME WOHNFLÄCHE = 147,61 m2
 ./. 3 % Putz = 4,43 m2

SUMME WOHNFLÄCHE WOHNUNG 2 = 143,18 m2
 =====

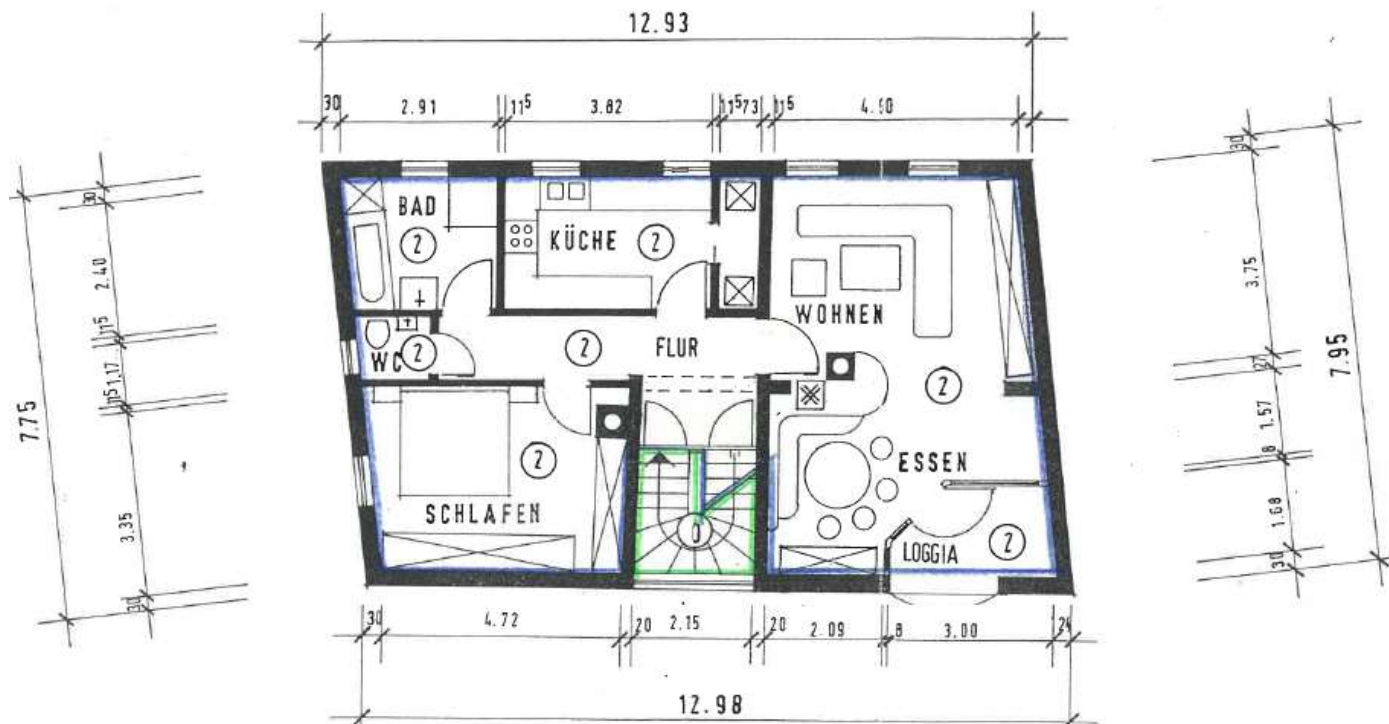
2-Familienhaus in Münsingen-Buttenhausen/ Flächenberechnungen

ZUBEHÖRFLÄCHE

UG:

Abst.	4,70x	4,00=	18,80		
./. Kamin	0,50x	0,50=	0,25	=	18,55 m ²
Keller	5,80x	3,50=	20,30		
./. Treppe	1,25x	0,70=	0,88	=	19,42 m ² = 37,97 m ²

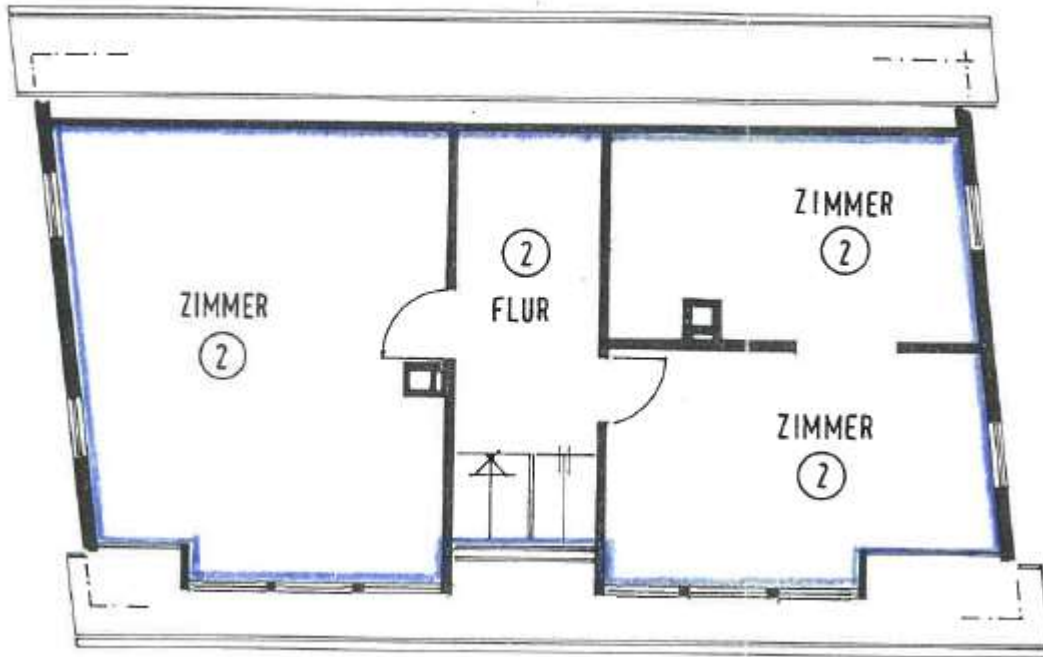
SUMME ZUBEHÖRFLÄCHE WOHNUNG 2 = 37,97 m²



Hauptwohnung im 1.Obergeschoss ca. 80m² Wfl.

(Fliesenböden/EBK/Holz-Kachelofen/Loggia etc.)

2-Familienhaus in Münsingen-Buttenhausen/
Flächenberechnungen



Dachgeschoss (Dusch/WC und Kochnische ist installiert) ca. 68m² Wohnfläche