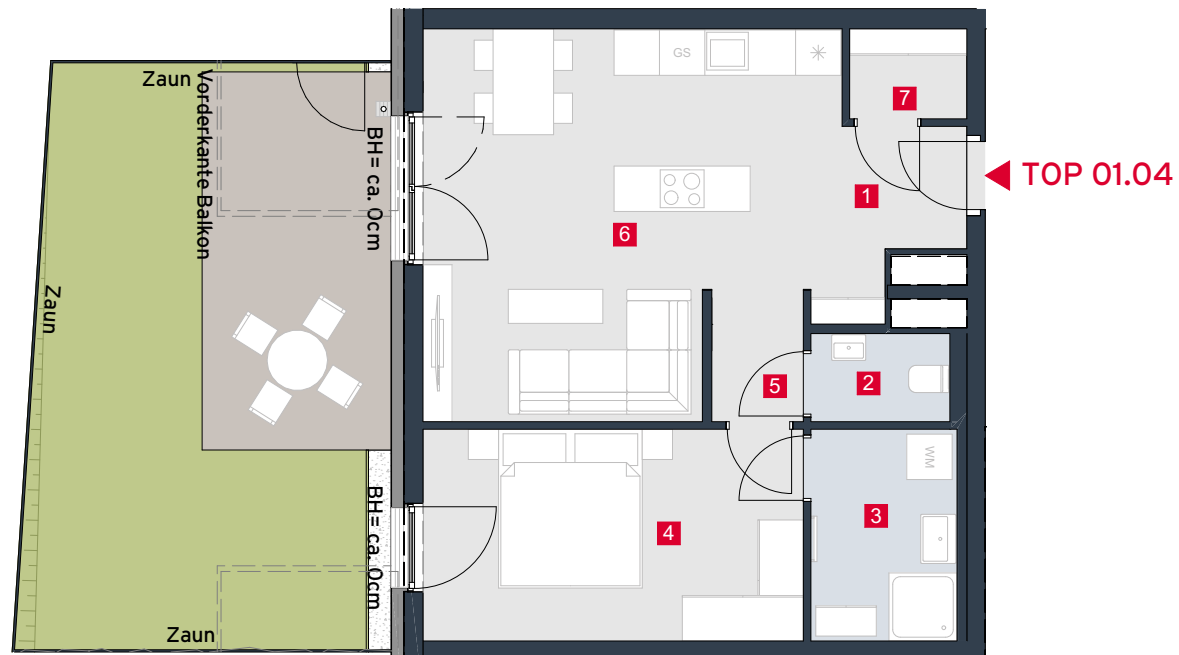
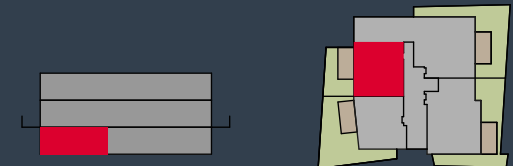
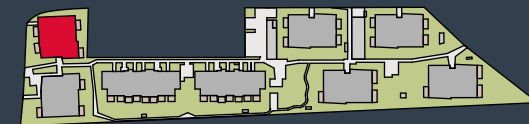


HAUS 01 TOP 04

Wohnfläche	54,30m ²
Terrasse	12,50m ²
Garten	24,63m ²
Kellerabteil 4	5,95m ²

1	Vorraum	4,21m ²
2	WC	2,18m ²
3	Bad	5,36m ²
4	Zimmer	14,08m ²
5	Gang	2,12m ²
6	Wohnzimmer	24,53m ²
7	AR	1,82m ²

Achauerstraße / Arbeitergasse
2333 Leopoldsdorf



Die in der Plandarstellung dargestellte Möblierung ist schematisch und dient ausschließlich zur Illustration. Diese Darstellungen sind unverbindliche Plankopien. Der Planung und Ausführung sind Änderungen vorbehalten. Es gilt die Bau- und Ausstattungsbeschreibung. Sämtliche Maße sind Rohbaumaße.
Planstand Februar 2023



A4 | M 1:100 BH = Brüstungshöhe



VERKAUF

Luca Vogelsinger
Tel. +43 1 715 00 30- 3228
Mobil +43 664 834 81 38
luca.vogelsinger@rhomberg.com
www.rhomberg.com

