

# ◆●+ PALLOTTINER AREA

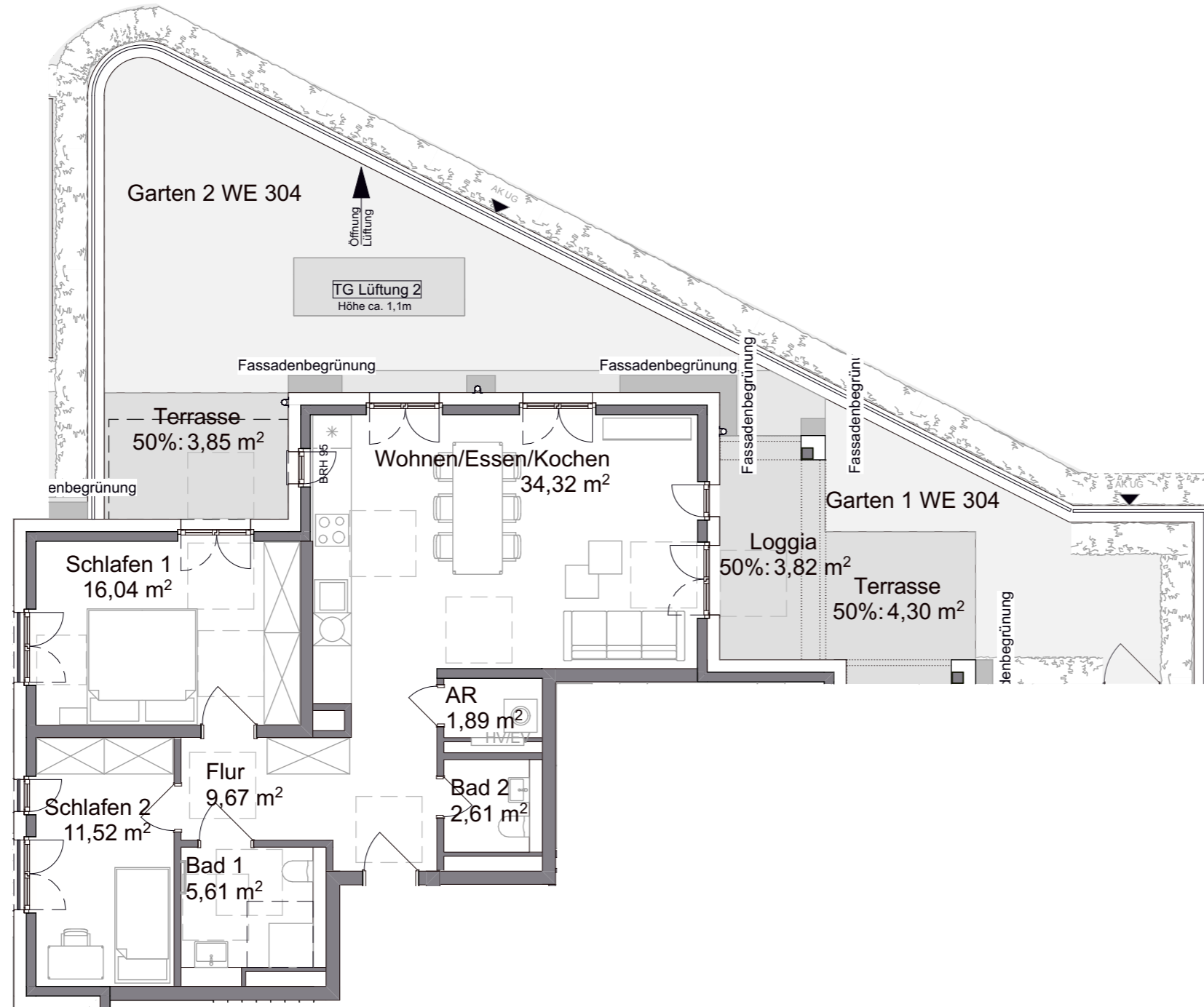
Richtig schön Rheinbach

+ Am Kapellchenweg

Planstraße 5/6  
Rheinbach

Haus 3 - WE 304  
93,63 m<sup>2</sup>

EG  
3 Zimmer

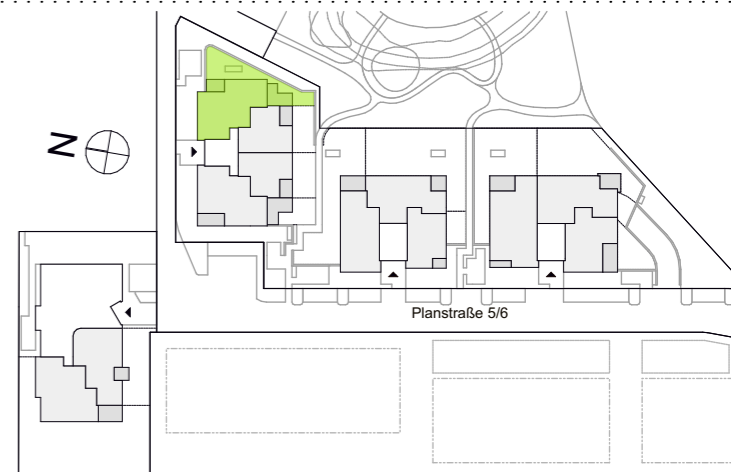


AR	1,89
Bad 2	2,61
Bad 1	5,61
Flur	9,67
Schlafen 2	11,52
Schlafen 1	16,04
Wohnen/Essen/Kochen	34,32
<b>Summe</b>	<b>81,66</b>
Loggia 50%	3,82
Terrasse 50%	3,85
Terrasse 50%	4,30
<b>Summe</b>	<b>11,97</b>
<b>Gesamtfläche *</b>	<b>93,63</b>

\* Garten nicht enthalten.



Ansicht Ost

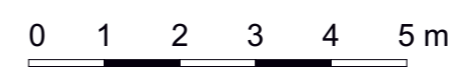
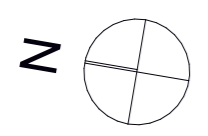


Erdgeschoss

**Legende:**  
 HV/EV = Heizungsverteiler/Elektronverteiler, HHK = Handtuchheizkörper, AD = Abhangendecke, BRH = Brüstungshöhe Oberkante Fertigfußboden bis Oberkante Brüstung, UZ = Unterzug, VD = Vordach, RR = Regenfallrohr, SW = Sonderwunsch, GGT = Ganzglastür, FVG = Festverglasung, dB+ = erhöhter Schallschutz Tür, WM/TR = Waschmaschine/Trockner, Barrierefreie Wohnungen: Bewegungsflächen = graue Schraffur.

Die Wohnfläche berechnet sich nach der Wohnflächenverordnung WoFIV vom 25.11.2003; die Ermittlung der Flächen basiert auf den lichten Fertigmaßen; Balkone/Loggien/Terrassen werden zur Hälfte angerechnet, wenn nicht anders vermerkt.  
 Die Fertigmaße sind per CAD ermittelt.  
 Die Maß- und Flächenangaben basieren auf dem Planstand Entwurf und können sich durch Ausführungsplanung, Statik, Fachplanung, Auflagen aus der Baugenehmigung oder Ausführungstoleranzen ändern.

Die Möblierung ist ein Vorschlag des Architekten. Schränke, Einrichtungsgegenstände gehören nicht zum Leistungsumfang des Verkäufers.  
 Die Lage der RR, HV/EV und HHK können sich auf Grund technischer Belange ändern.



Planstand: 14.03.2022

Maßstab:  
M 1:100