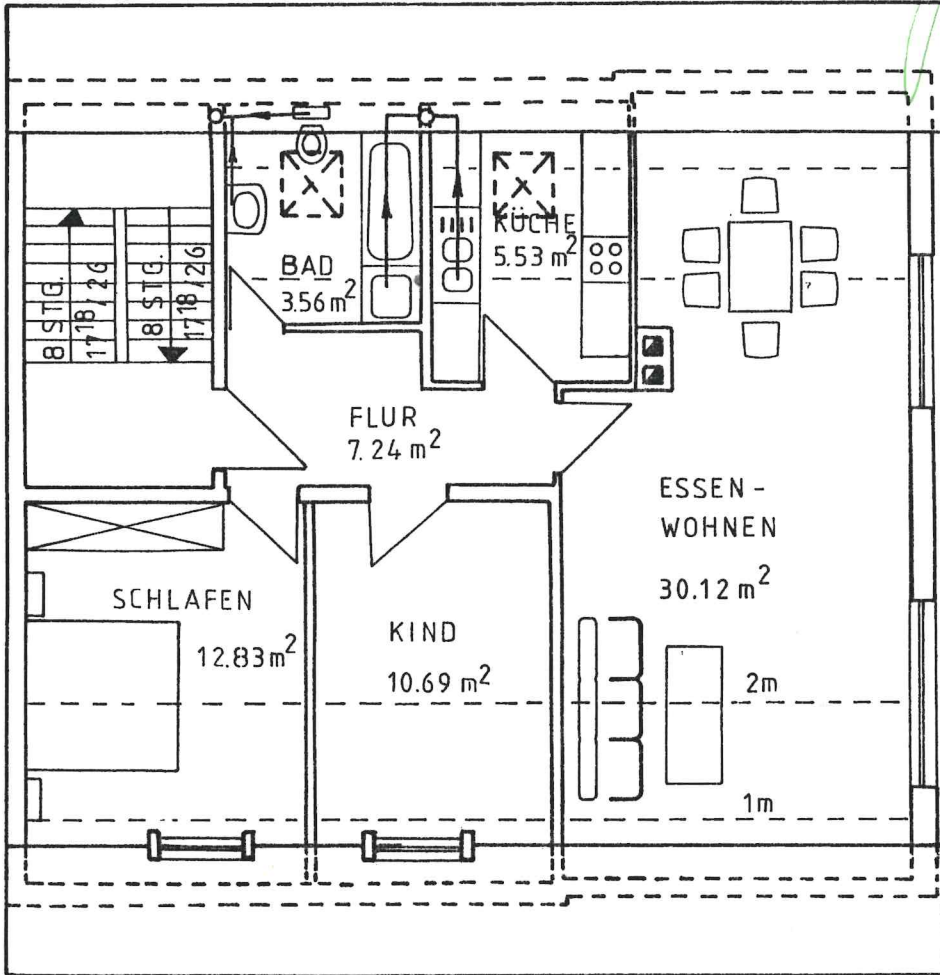


Verlauf der Abwasserleitung im DG

Berufsichtlich geprüft  
24. 7. 89

Württh/Bayern, den  
Kreisbaumeister  
LA  
Angelis

*Angelis*



ergänzt u. gezeichnet  
Heroldsberg, Juli 1988

*Angelis*

TECHNISCHES BAUBÜRO  
HEINRICH HEID

*Heid*