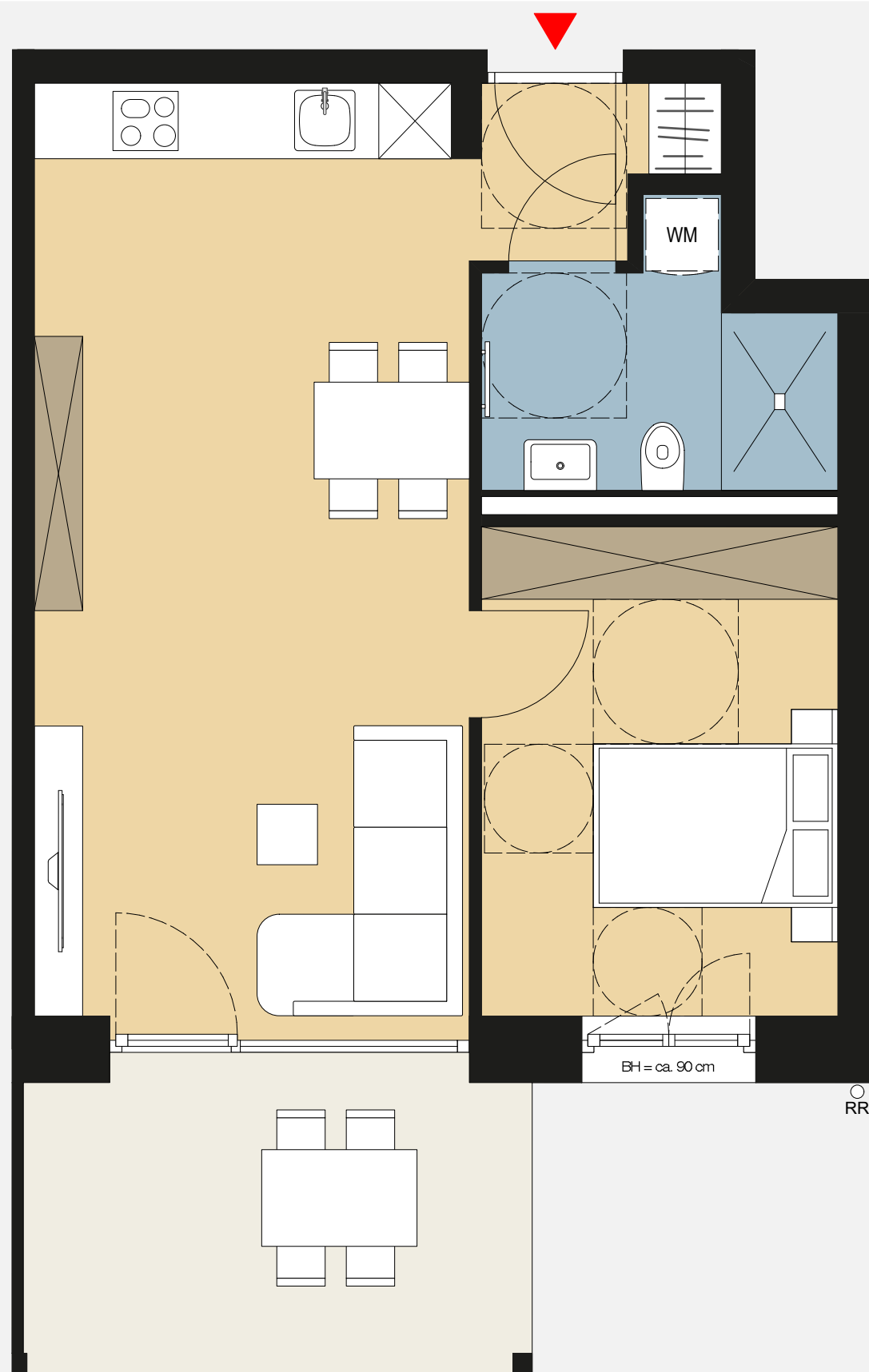


Haus B - Wohnung 12

EG - 2 Zimmer - Barrierefreie Wohnung



Wohnen/Essen/Kochen	28,25 m ²
Schlafen	12,21 m ²
Bad	5,41 m ²
Garderobe	2,44 m ²
Loggia (100%)	10,55 m ²
GESAMTFLÄCHE (gem. WoFIV)	53,60 m²
<small>(inkl. anteiliger Loggiafläche 50%)</small>	
Gartenanteil	ca. 12,90 m ²

