

# BAUANTRAG

Bauvorhaben:  
Errichtung einer Doppelhaushälfte

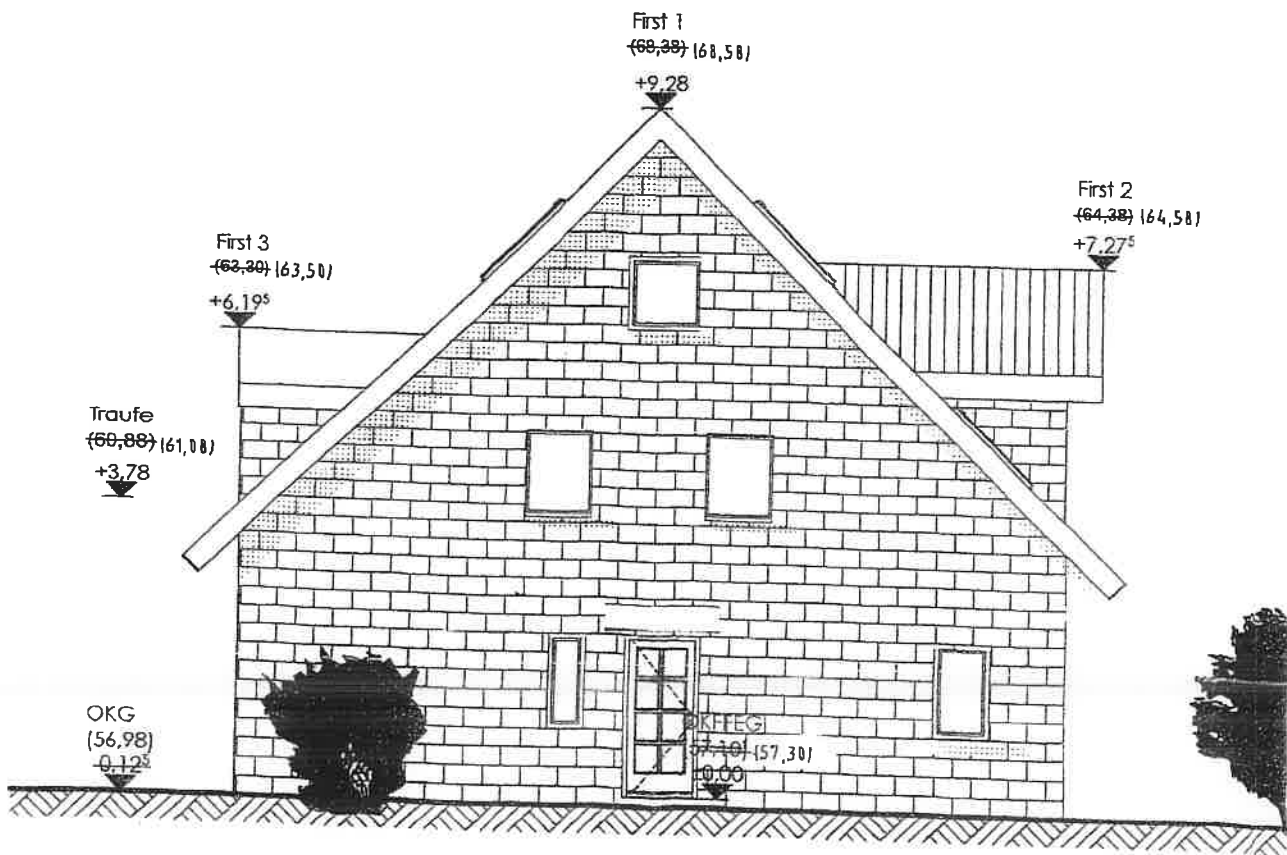
245 Castrop-Rauxel

Zeichnungsinhalt:

## Straßen- /Gartenansicht

Maßstab:	Projekt-Nr.:	Planung:	Zeichnung:	Index:
1:100	164-0408	BAG	004	

Gesellschaft für...
   
 Disziplinarische...
   
 Tel: (0251) 2 107-0



# BAUANTRAG

Bauvorhaben:

Erichtung einer Doppelhaushälfte

- 245 Castrop-Rauxel

Zeichnungsinhalt:

## Giebelansicht

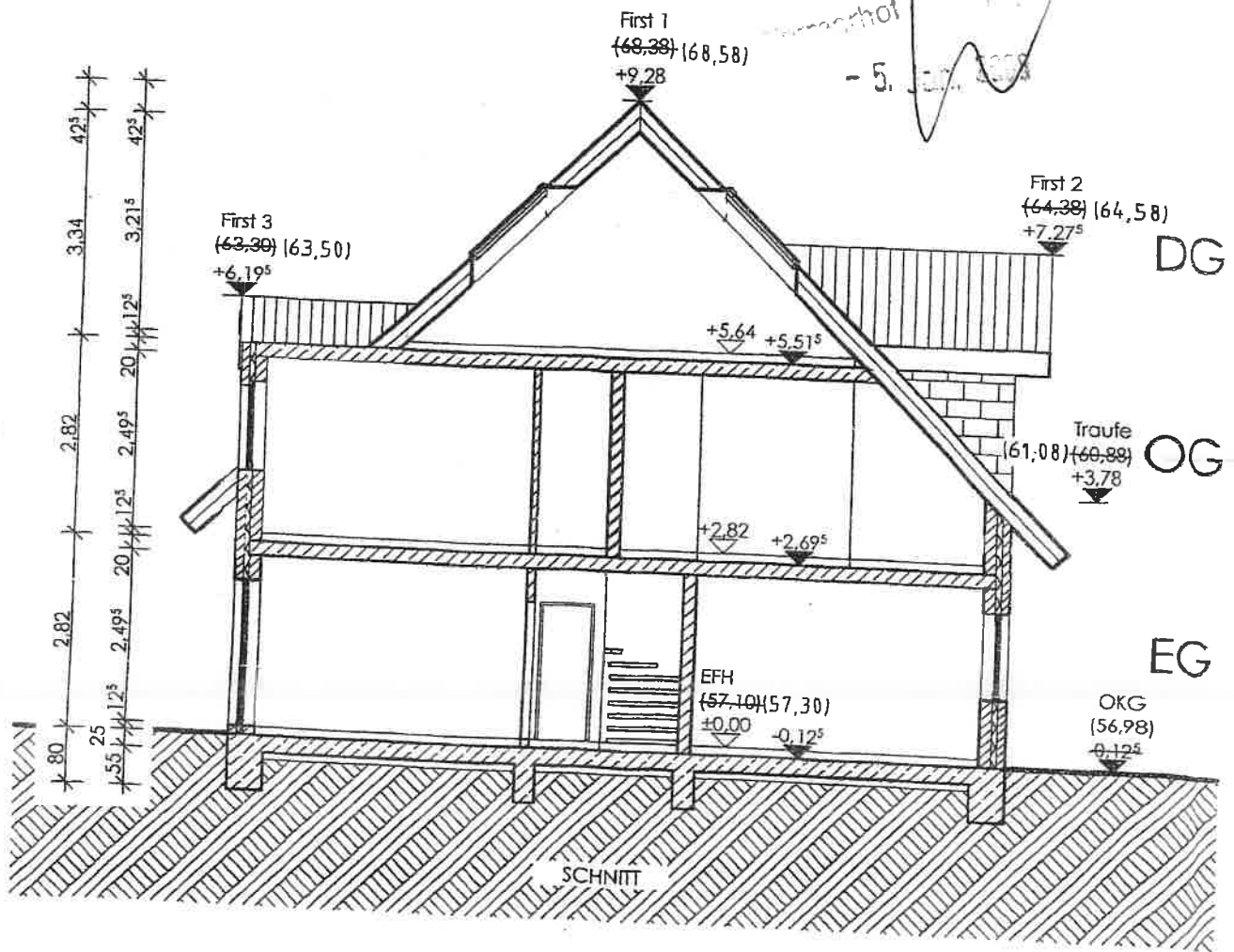
Maßstab:	Projekt-Nr.:	Planung:	Zeichnung:	Index:
1:100	164-0408	BAG	005	

Gesellschaft für...

K... R... S...

*Rott*

Dies...  
Tel: 02551-2400



# BAUANTRAG

Bauvorhaben:  
Errichtung einer Doppelhaushälfte

Castrop-Rauxel

Zeichnungsinhalt:

**Schnitt**

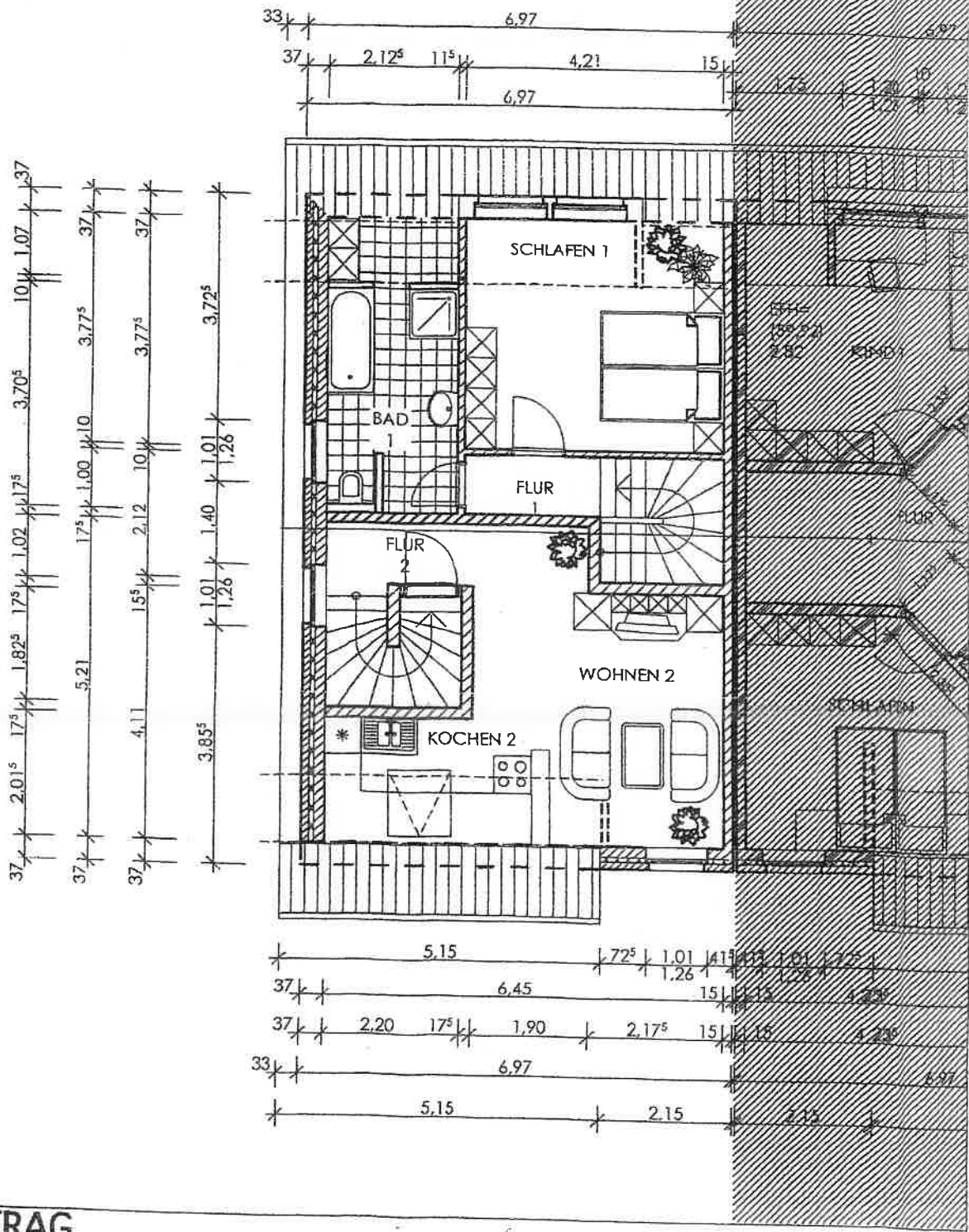
Maßstab: 1:100	Projekt-Nr.: 164-0408	Planung: BAG	Zeichnung: 006	Index:
-------------------	--------------------------	-----------------	-------------------	--------

Gesellschaft für

*Rath*

Diese Zeichnung ist Eigentum der Gesellschaft für...  
Tel: 01 51 61 07 Fax: 01 51 61 778





# BAUANTRAG

Bauvorhaben:  
Errichtung einer Doppelhaushälfte

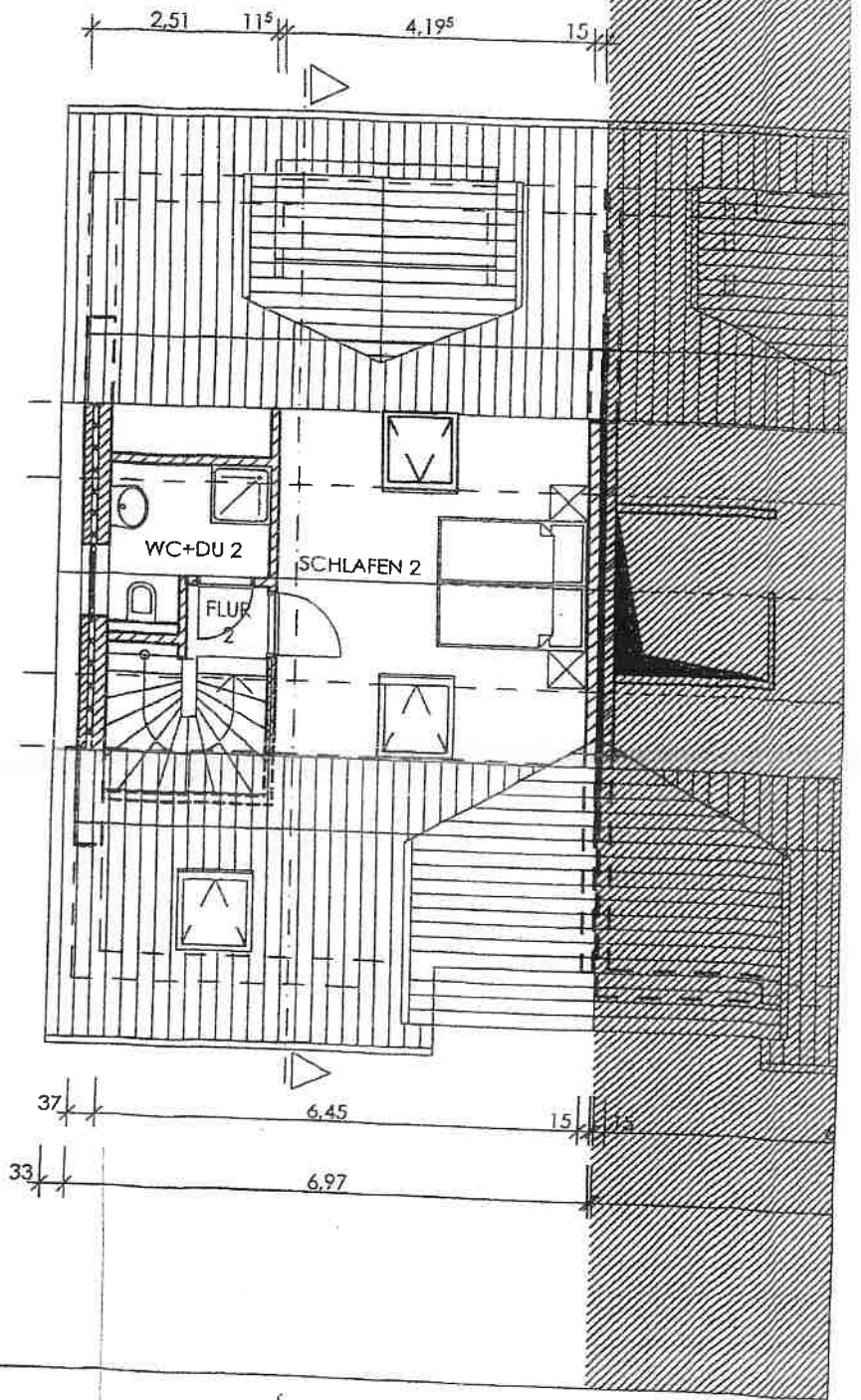
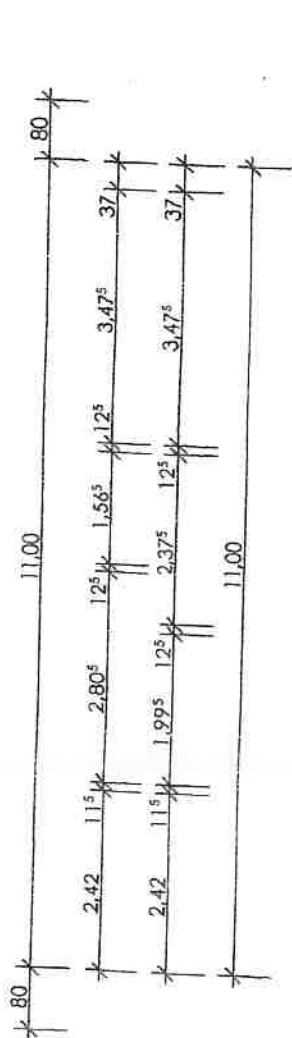
Castrop-Rauxel

Zeichnungsinhalt:

## Grundriss Obergeschoss

Gesellschaft für...  
KLEIN...  
*Rott*  
Dieses...  
Tel. 02261-3100 Fax 02261-6778

Maßstab: 1:100	Projekt-Nr.: 164-0408	Planung: BAG	Zeichnung: 002	Index:
-------------------	--------------------------	-----------------	-------------------	--------



# BAUANTRAG

Bauvorhaben:

Errichtung einer Doppelhaushälfte

... 245 Castrop-Rauxel

Zeichnungsinhalt:

## Grundriss Dachgeschoss

Maßstab:	Projekt-Nr.:	Planung:	Zeichnung:	Index:
1:100	164-0408	BAG	003	

Gasellschaft ...  
*Rott*  
 Diese ...  
 Tel: ...