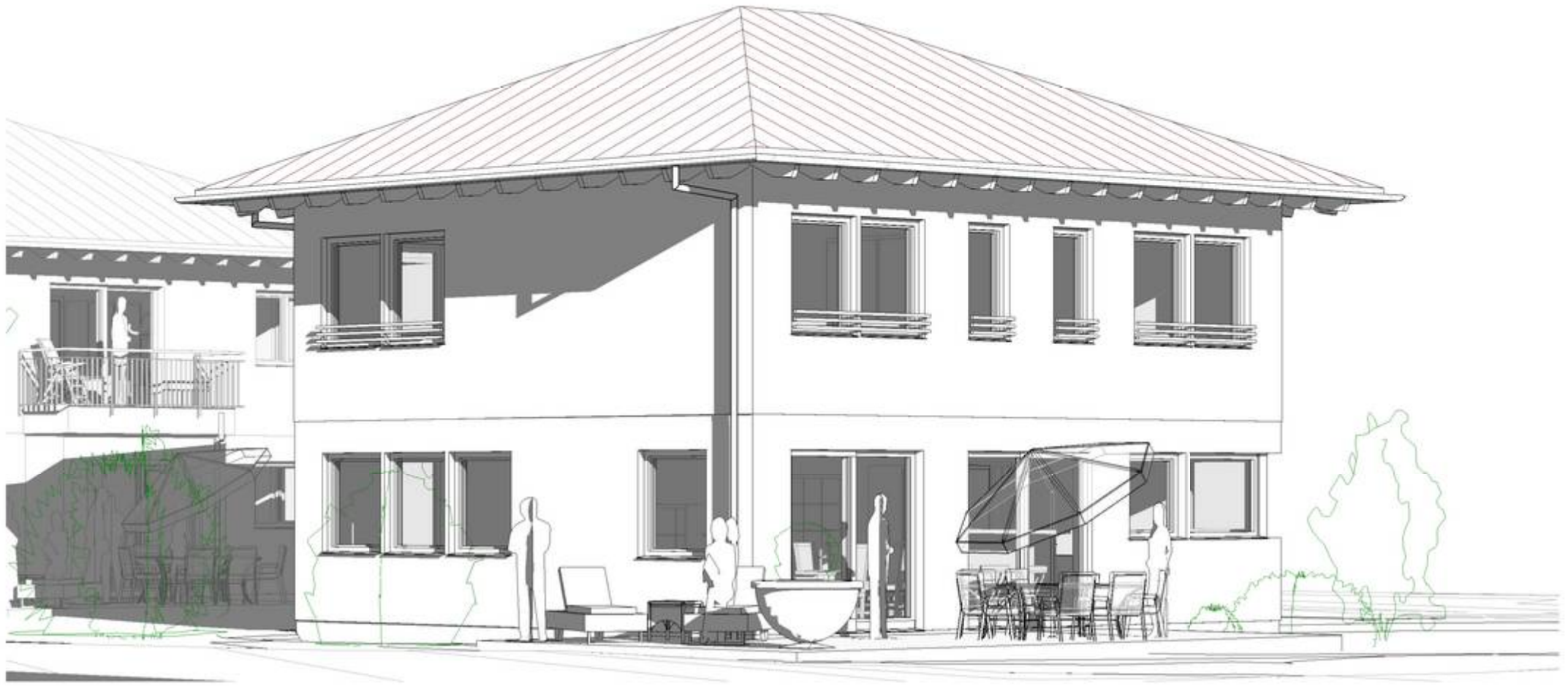




Lageplan zu Haus A

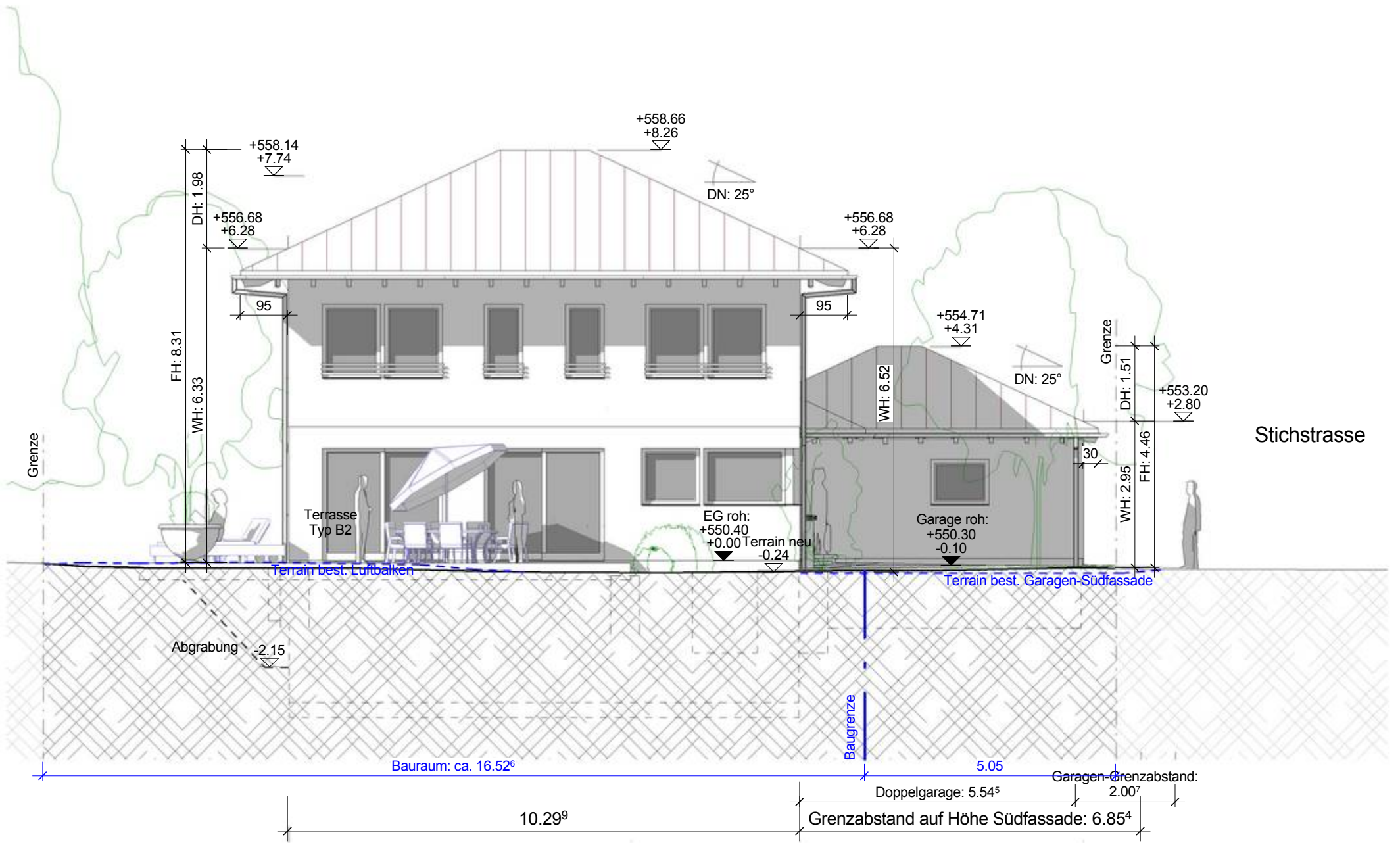
Mst.: 1 : 500



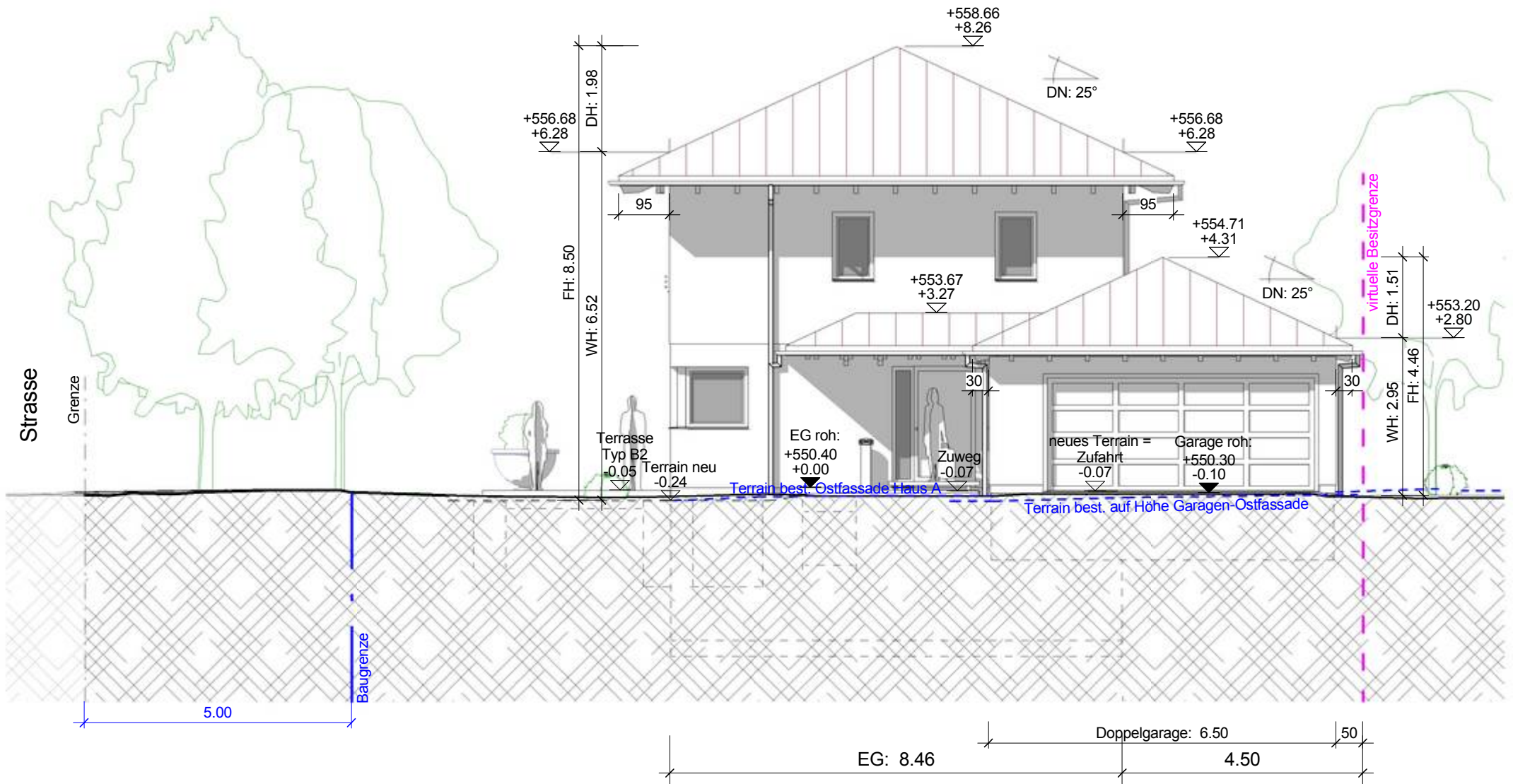
Perspektive von Südwesten zu Haus A



Perspektive von Südosten zu Haus A

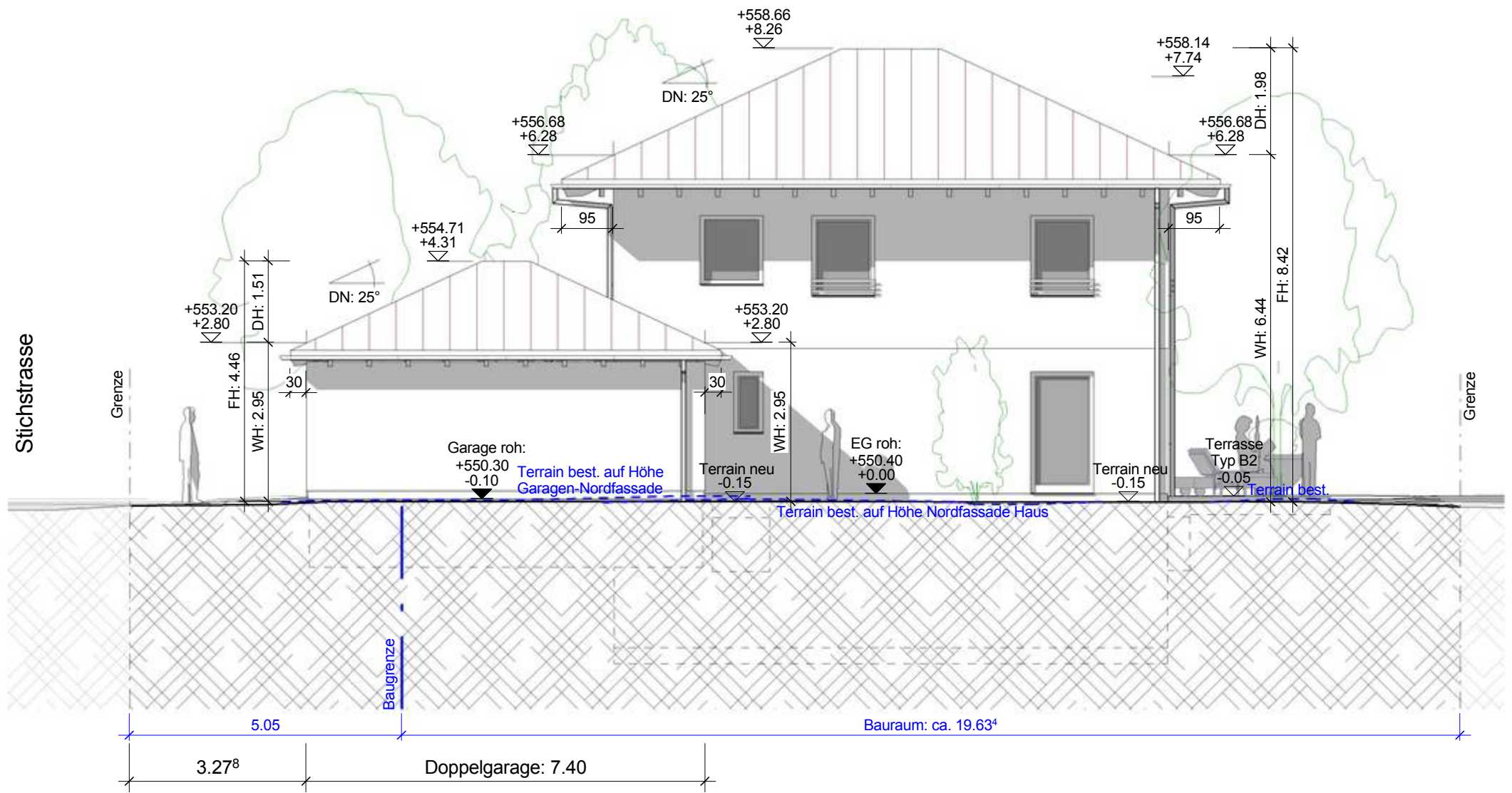


Ansicht Südfassade zu Haus A Mst.: 1 : 100

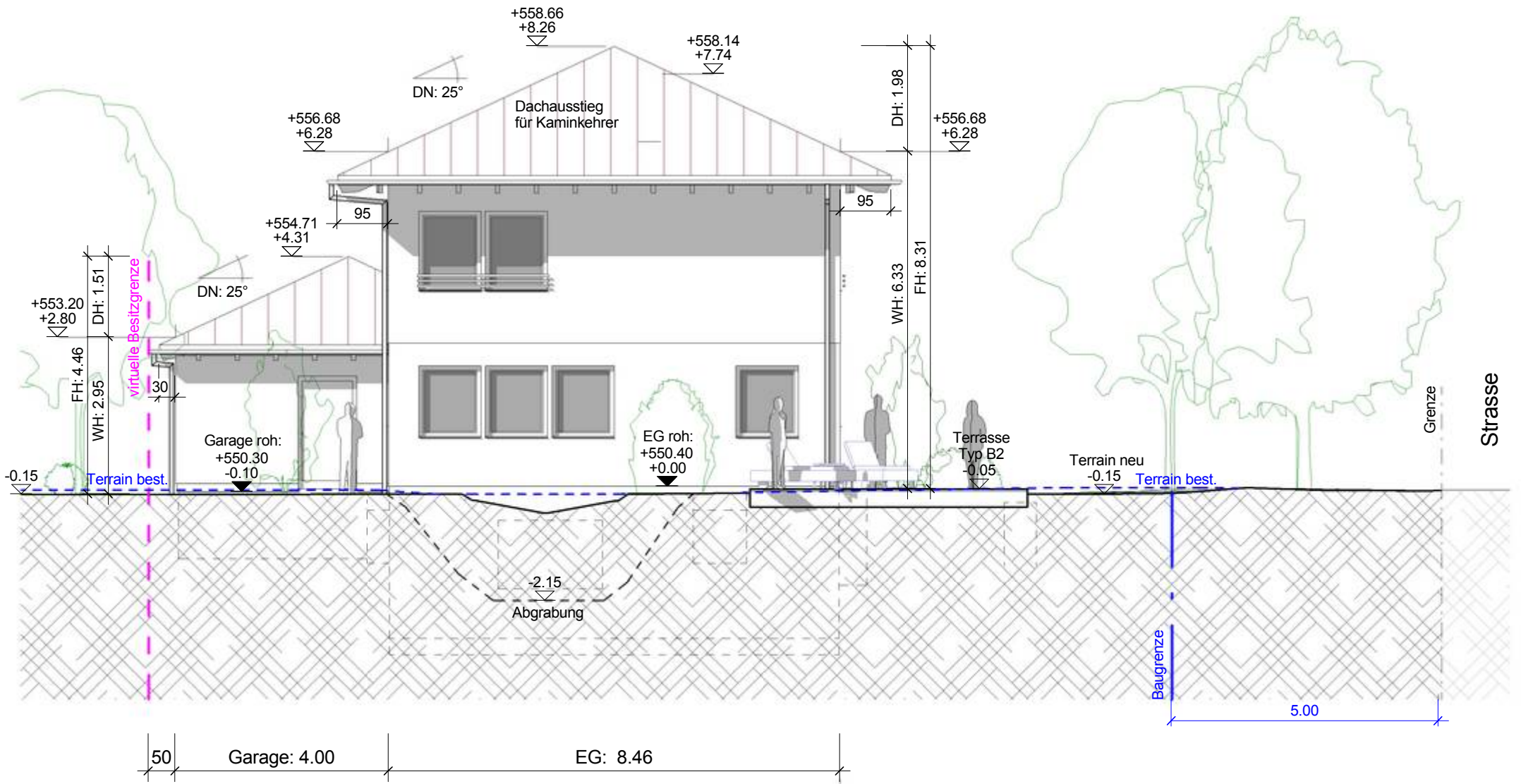


Ansicht Ostfassade zu Haus A

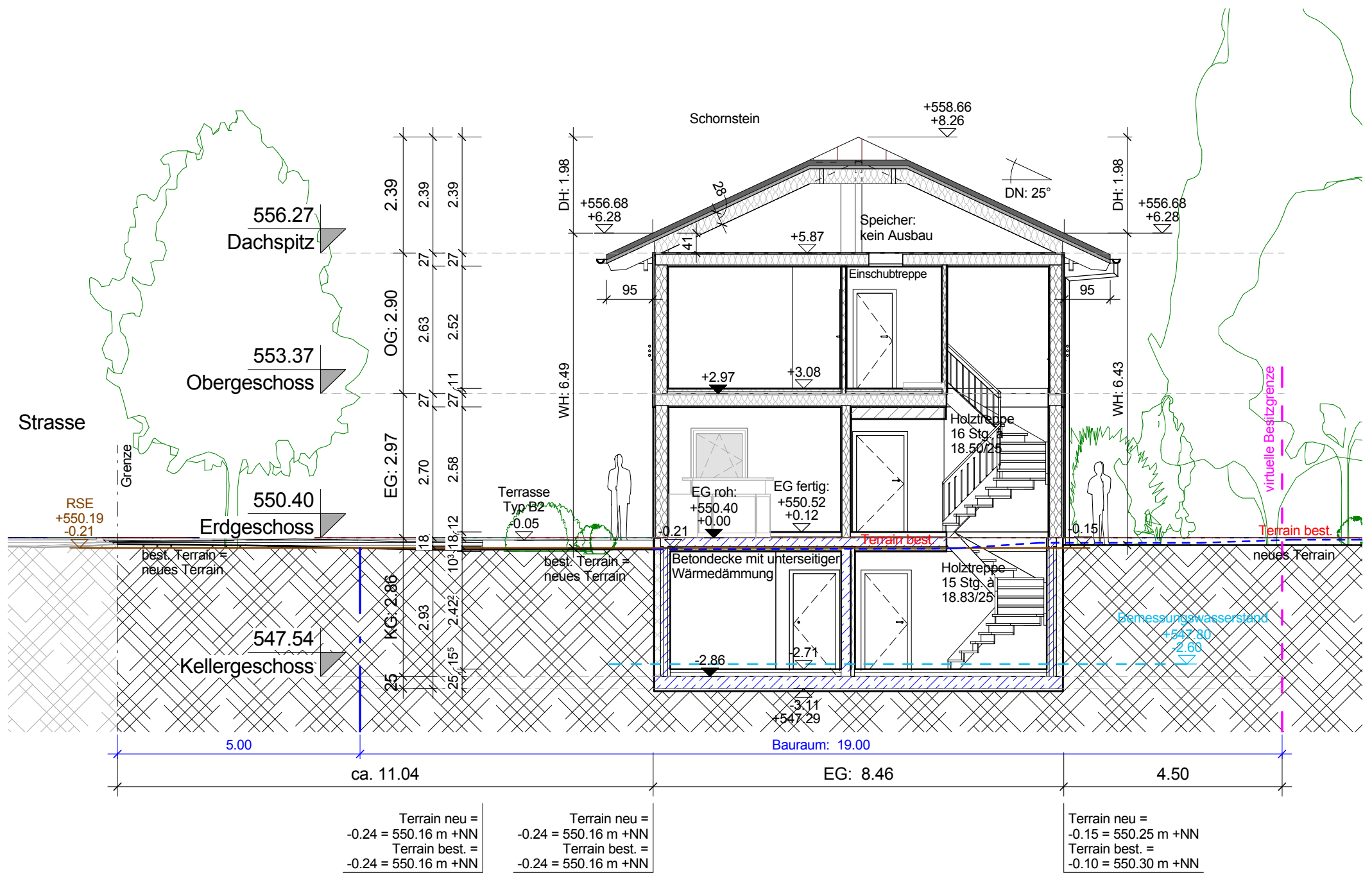
Mst.: 1 : 100



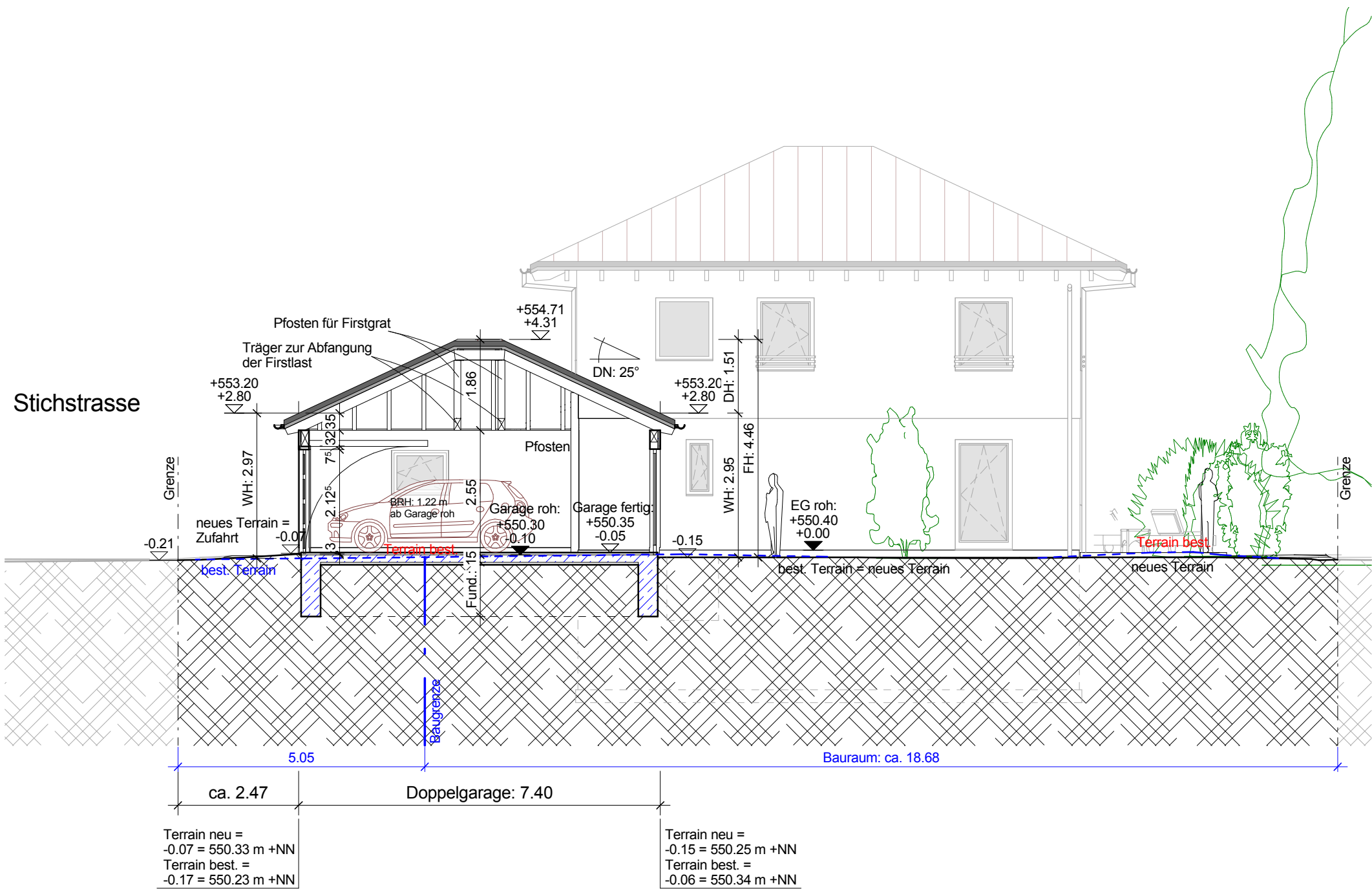
Ansicht Nordfassade zu Haus A Mst.: 1 : 100



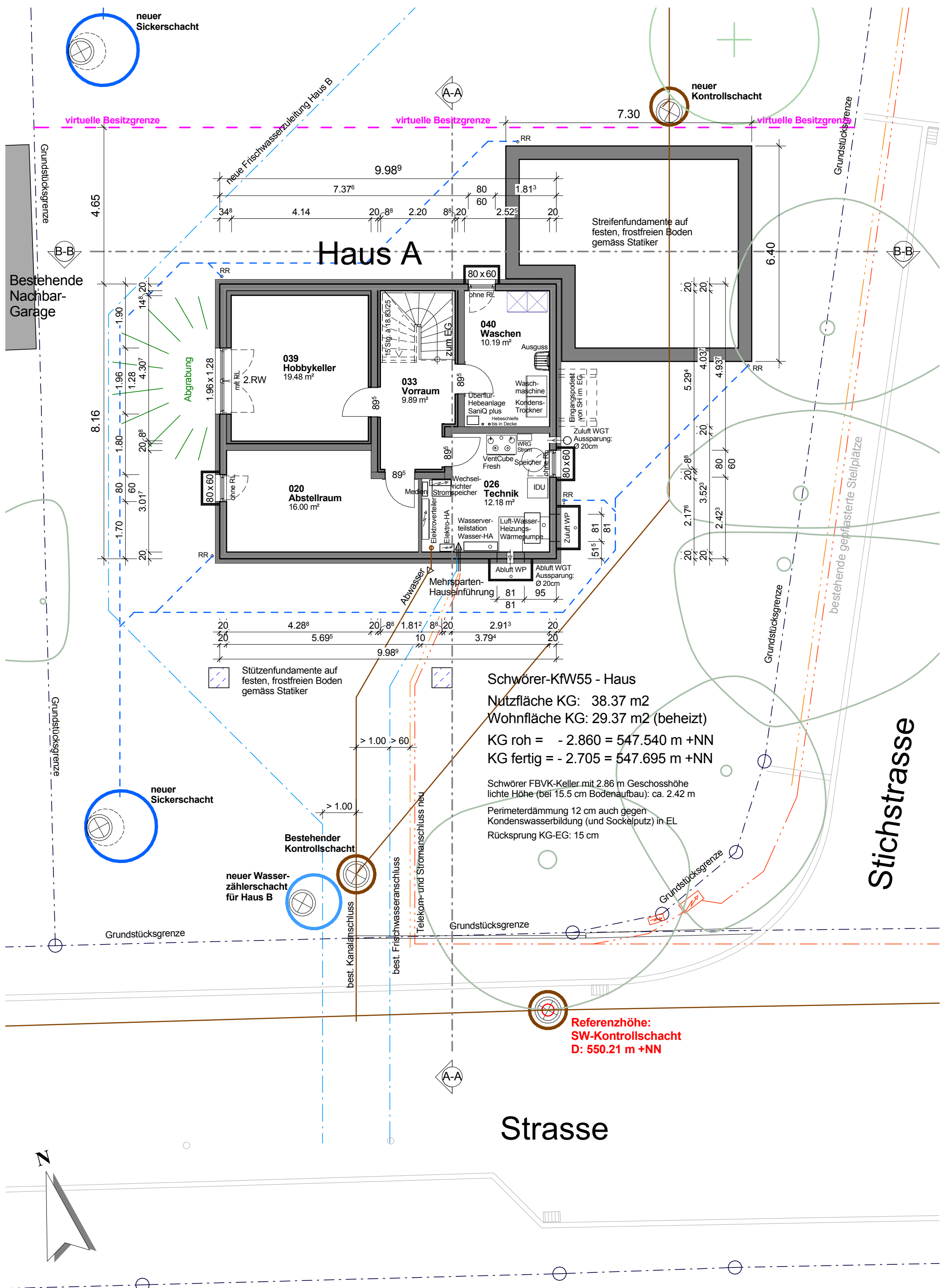
Ansicht Westfassade zu Haus A Mst.: 1 : 100



Schnitt A-A zu Haus A Mst.: 1 : 100



Schnitt B-B Garage zu Haus A Mst.: 1 : 100

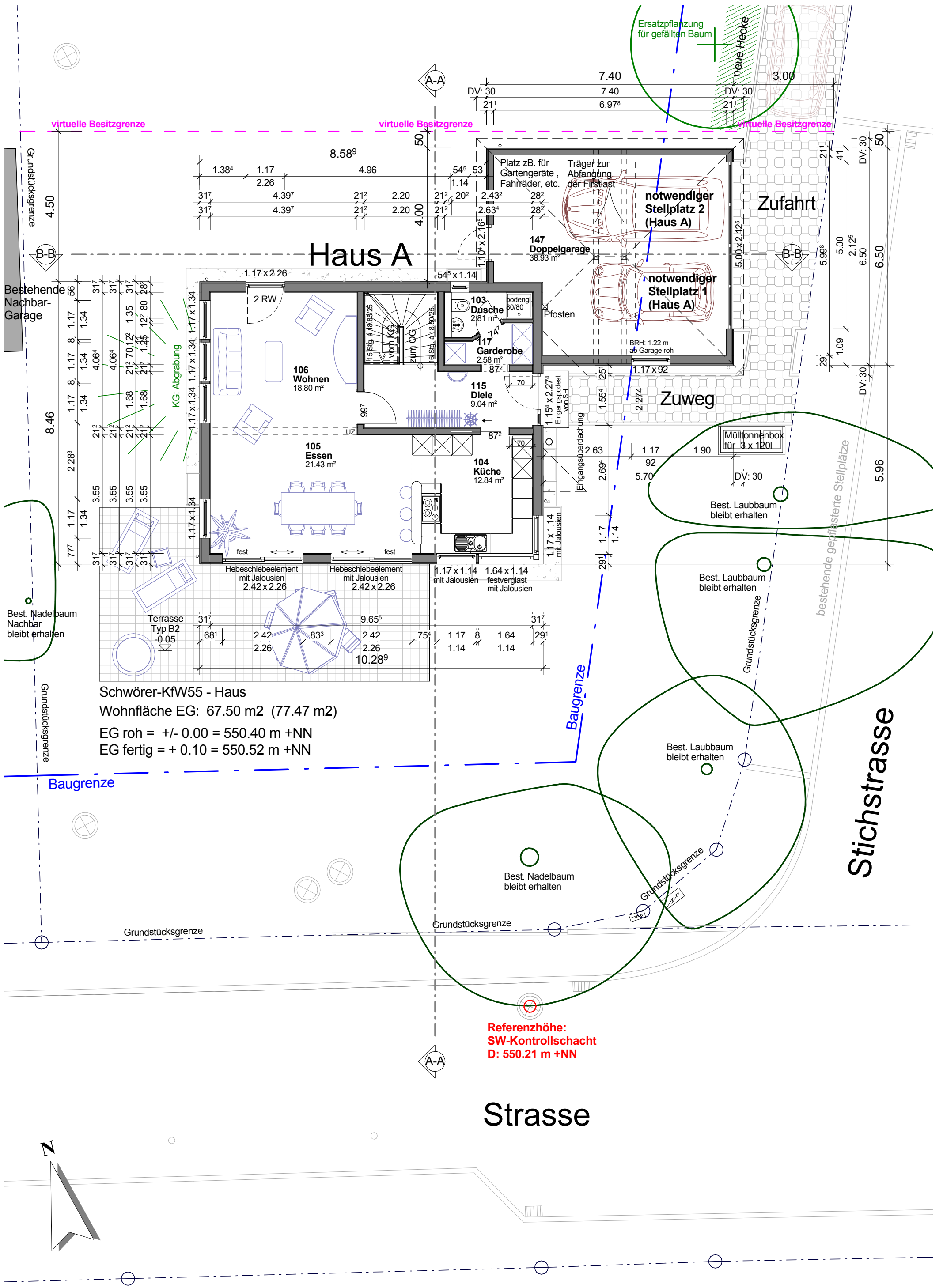


Schwörer-KfW55 - Haus
 Nutzfläche KG: 38.37 m²
 Wohnfläche KG: 29.37 m² (beheizt)
 KG roh = - 2.860 = 547.540 m +NN
 KG fertig = - 2.705 = 547.695 m +NN

Schwörer FBVK-Keller mit 2.86 m Geschosshöhe
 lichte Höhe (bei 15.5 cm Bodenaufbau): ca. 2.42 m
 Perimeterdämmung 12 cm auch gegen
 Kondenswasserbildung (und Sockelputz) in EL
 Rücksprung KG-EG: 15 cm

**Referenzhöhe:
 SW-Kontrollschacht
 D: 550.21 m +NN**

Grundriss Kellergeschoss zu Haus A Mst.: 1 : 100



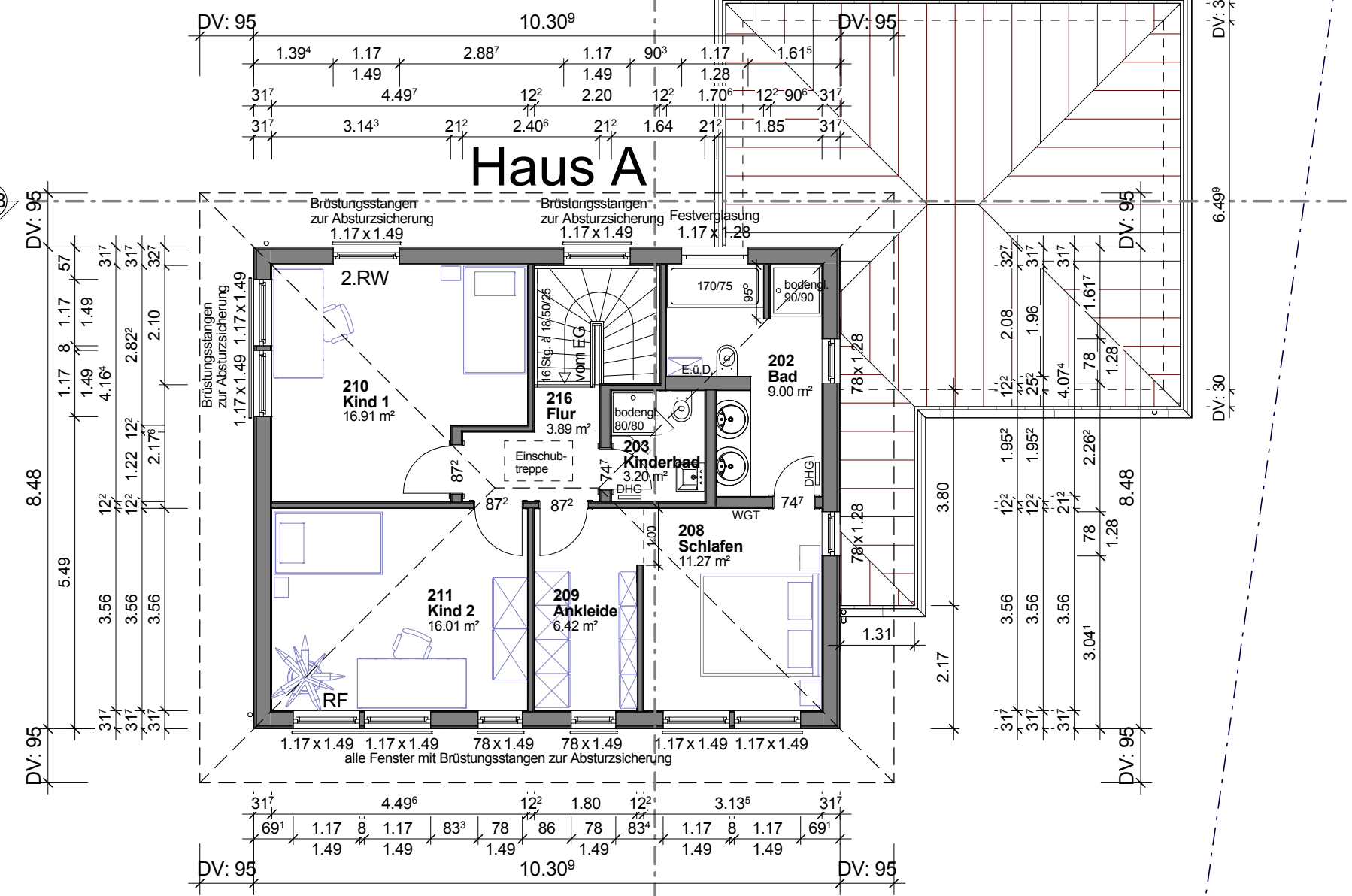
Grundriss Erdgeschoss zu Haus A Mst.: 1 : 100

virtuelle Besitzgrenze

virtuelle Besitzgrenze

virtuelle Besitzgrenze

Haus A



Schwörer-KfW55 - Haus
 Wohnfläche OG: 66.70 m²
 OG roh = + 2.97 = 553.37 m +NN
 OG fertig = + 3.08 = 553.48 m +NN

Kniestock: 0 cm (2 VG)
 Hausdach: Walmdach 25°
 Garagendach: Walmdach 25°

2.RW: 2. Rettungsweg:
 gem. BayBO mindestens
 B x H = 0.60m x 1.00m;
 Brüstung max. 1.20m ab
 Fussboden

Stichstrasse

Strasse

