



ORCHIDEENQUARTIER
BUXTEHUDE

HBI



HAUS A2, WOHNUNG 19

Moosbeerenweg 15, 21614 Buxtehude

1 Zimmer, ca. 45,55 m² Wfl., 3. Obergeschoss, mi.

EXKLUSIVE AUSSTATTUNG:

- **Energieeffizientes Wohnen durch klimafreundlichen Neubau** (PV-Anlage, Fernwärme mit Biogasanteil, Abwärme u.v.m.)
- **Barrierefreiheit** (bodengleiche Dusche, Aufzug u.v.m.)
- Fenster mit elektrischen **Außenrollläden**
- **Fußbodenheizung** in allen Räumen
- Hochwertige **Einbauküche** mit Markengeräten
- Duschbad mit beleuchtetem **Kristallspiegel, Regendusche, Duschtür aus Echtglas**
- **Design-Plankenbelag** in Holzoptik
- Großzügige **Terrassen und Balkone, begrünter Innenhof**
- Abstellraum, Fahrradraum

Das Orchideenquartier wird im Betrieb - einschließlich des Mieterstroms - bilanziell klimaneutral sein.

MIETE:

| | |
|--------------------------|-----------------|
| Nettokaltmiete | 729,00 € |
| Nebenkostenvorauszahlung | 180,00 € |
| PKW-Stellplatz | 75,00 € |
| Bruttowarmmiete | 984,00 € |

Als Mietkaution werden drei Nettokaltmieten veranschlagt. Dies entspricht einer Mietkaution in Höhe von 2.187,00 €.

Es wird eine Mietpreisstaffelung vereinbart.

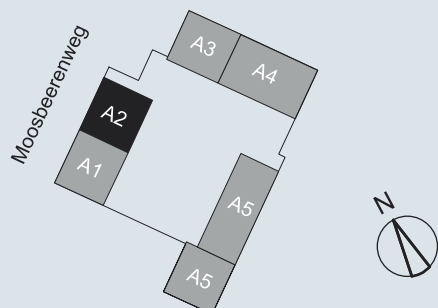
ERSTBEZUG ZUM 16.06.2026

Die Wohnung ist mit einer **elektrisch steuerbaren Markise** ausgestattet.



ORCHIDEENQUARTIER
BUXTEHUDE

HBI

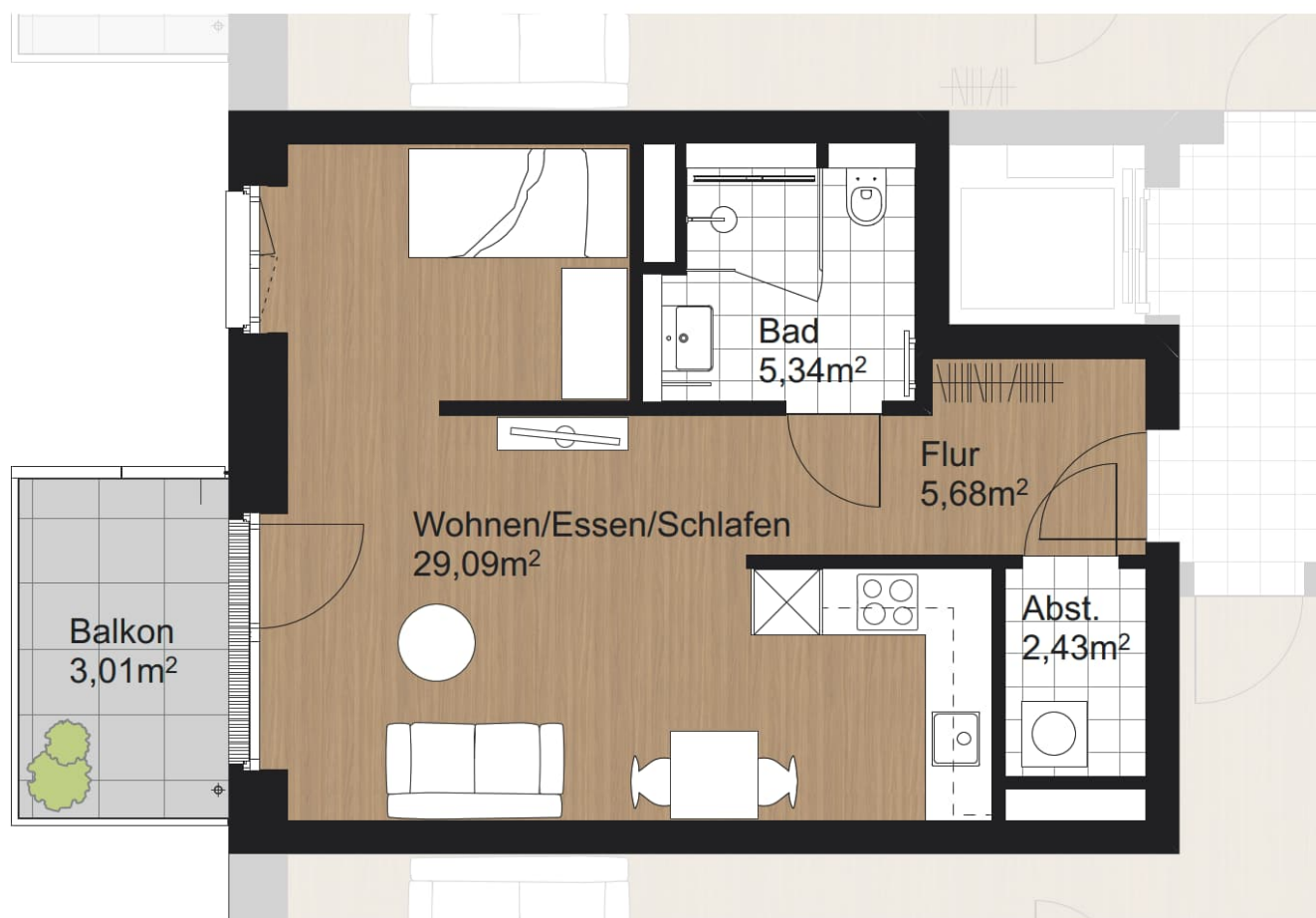


WOHNFLÄCHE:

| | |
|-------------------------------|--------------------------------|
| WoKoEsSchl | ca. 29,09 m ² |
| Flur | ca. 5,68 m ² |
| Bad | ca. 5,34 m ² |
| Abstellraum | ca. 2,43 m ² |
| Balkon (6,02 m ²) | ca. 3,01 m ² |
| Gesamt | ca. 45,55 m² |

HAUS 2, WOHNUNG 19

Moosbeerenweg 15, 21614 Buxtehude



Energiebedarfsausweis f. Wohngebäude: B: 62,2 kWh/ (m²*a), PV-Strom, Wärme aus Fernwärme, Baujahr 2026, EEK B. Maße und Flächen sind Circaangaben und unverbindlich. Einrichtungsgegenstände gehören nicht zur Erstausrüstung.

Angaben unter Vorbehalt.

HBI Wohnungsverwaltung GmbH | Schwansburg 8 | 21614 Buxtehude | www.hbi-wohnen.de | orchideenquartier@hbi-wohnen.de | 04161 86679-130