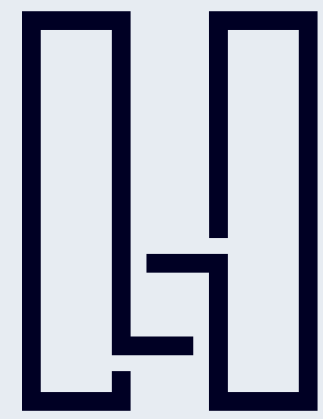


HOLZMARKT 66



*Menschen treffen,
Arbeiten, Wohnen,
Genießen*





Willkommen in Mitte



LAGE



S U HBF

S U Oranienburger Str.

U Weinmeisterstr.

U Rosa-Luxemburg-Platz

Volkspark Friedrichshain

S U Bahnhof Friedrichstrasse

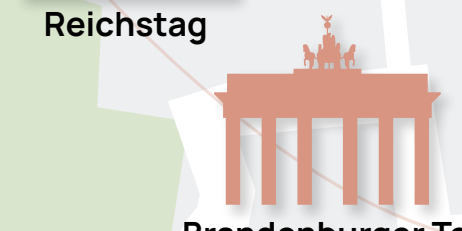
S U Hackescher Markt

S U Alexanderplatz

U Schillingstrasse

Bezirksamt Mitte

96a



Reichstag

Brandenburger Tor

Fernsehturm

S U Amtsgericht Mitte

Senatsverwaltung für Inneres



S U Jannowitzbrücke

BVG Hauptsitz

S U Strausberger Platz

U Karl-Marx-Allee

U Weberwiese

FRIEDRICHSHAIN

U Samariterstraße

Rotes Rathaus

U Klosterstrasse

Berliner Wasserbetriebe

大使館
Chinesische Botschaft

Märkisches Museum

U Heinrich-Heine Strasse

U Holzmarktstr.

96a



Potsdamer Platz

S U

U Hausvogteiplatz

U Mohrenstr.

U Leipziger Straße

U Spittelmarkt

U Mühlenstr.

U Moritzplatz

U Moritzplatz

U Kottbusser Tor

S U Ostbahnhof

East Side Gallery

Mercedes-Benz Arena

S U Warschauer Strasse

Warschauer Str.



Oberbaumbrücke



BER

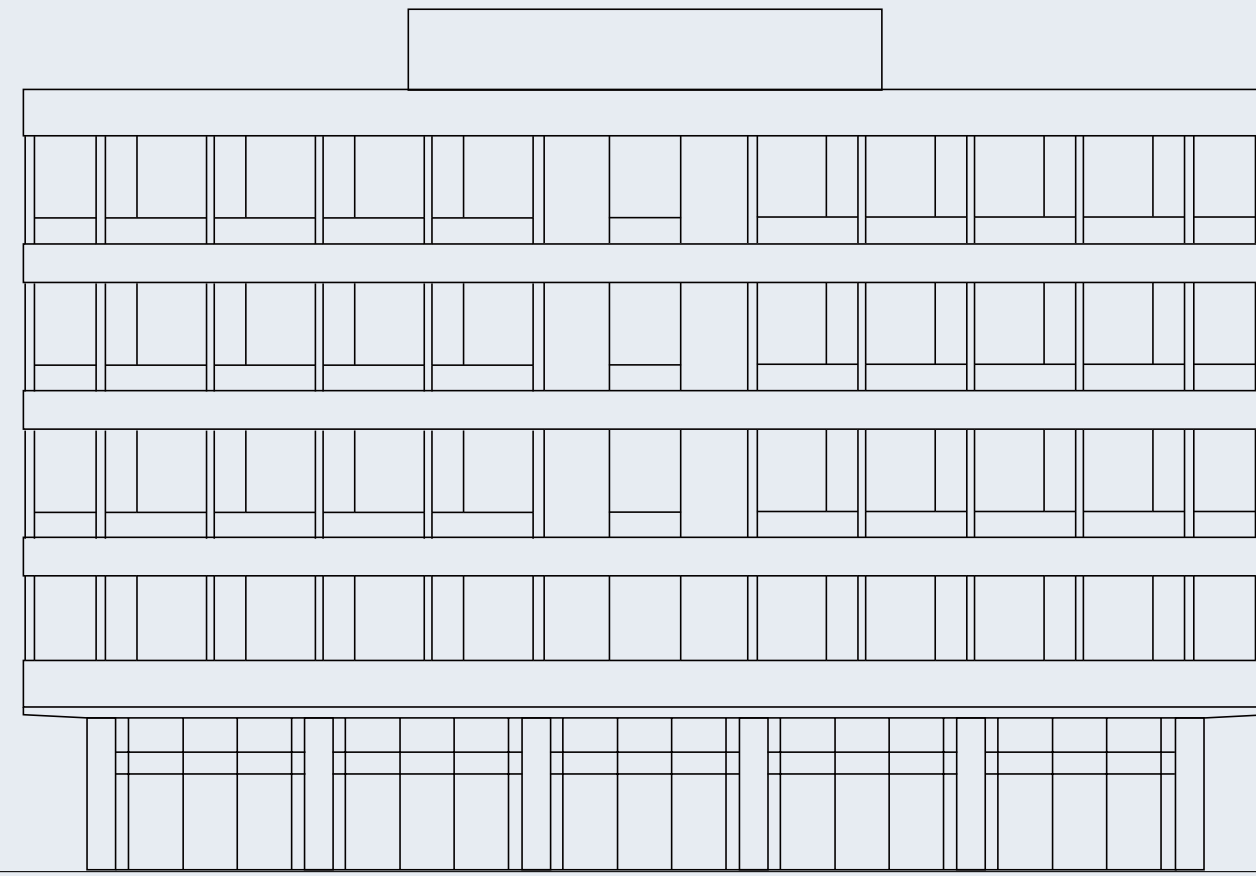


ECKDATEN

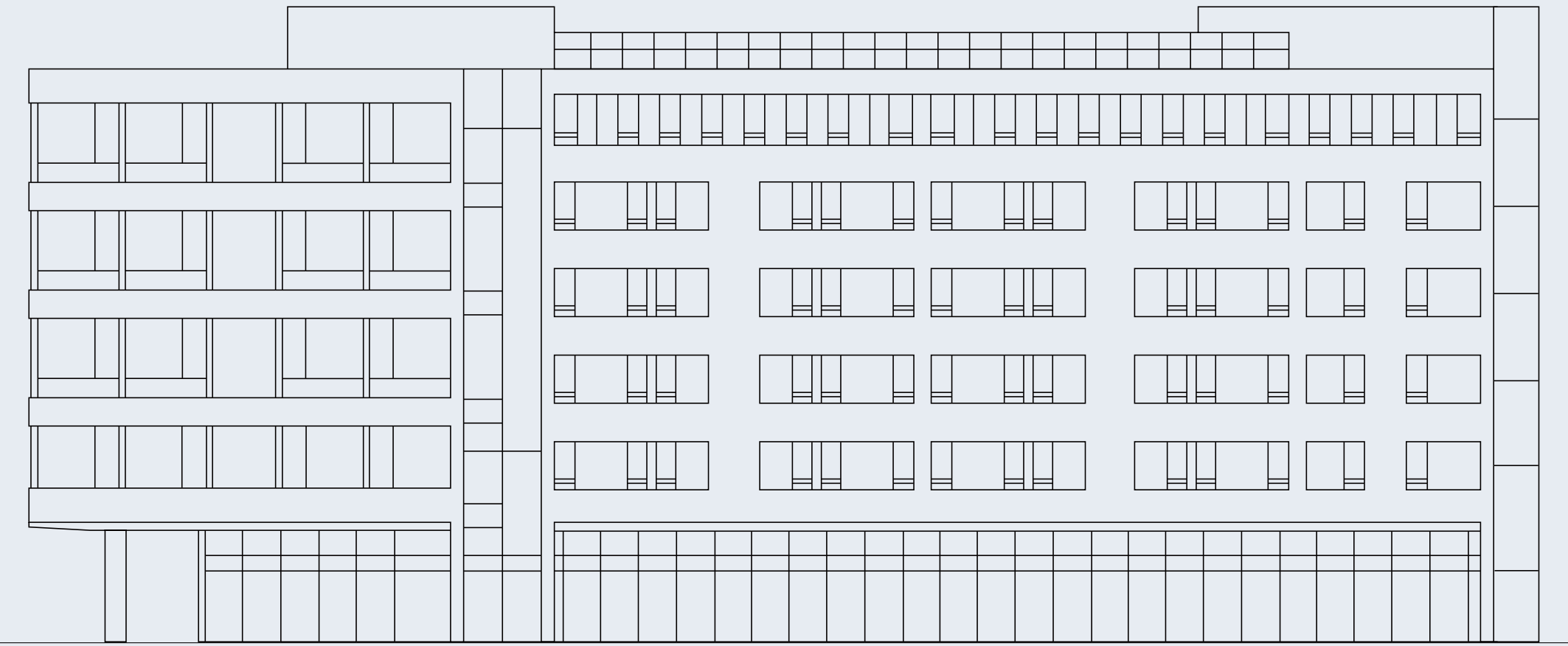
Lage	Mitte
Objekt	Neubau eines Geschäfts- und Wohnhauses mit Tiefgarage
Anschrift	Holzmarktstraße 66, 10179 Berlin
Gewerbe	
Erdgeschoss	ca. 1.000 m ² Gewerbeflächen für Gastronomie & Dienstleistungen
Obergeschoss	Büroflächen ab 460 m ²
Wohnen	
Obergeschoss	50 möblierte Mietapartments



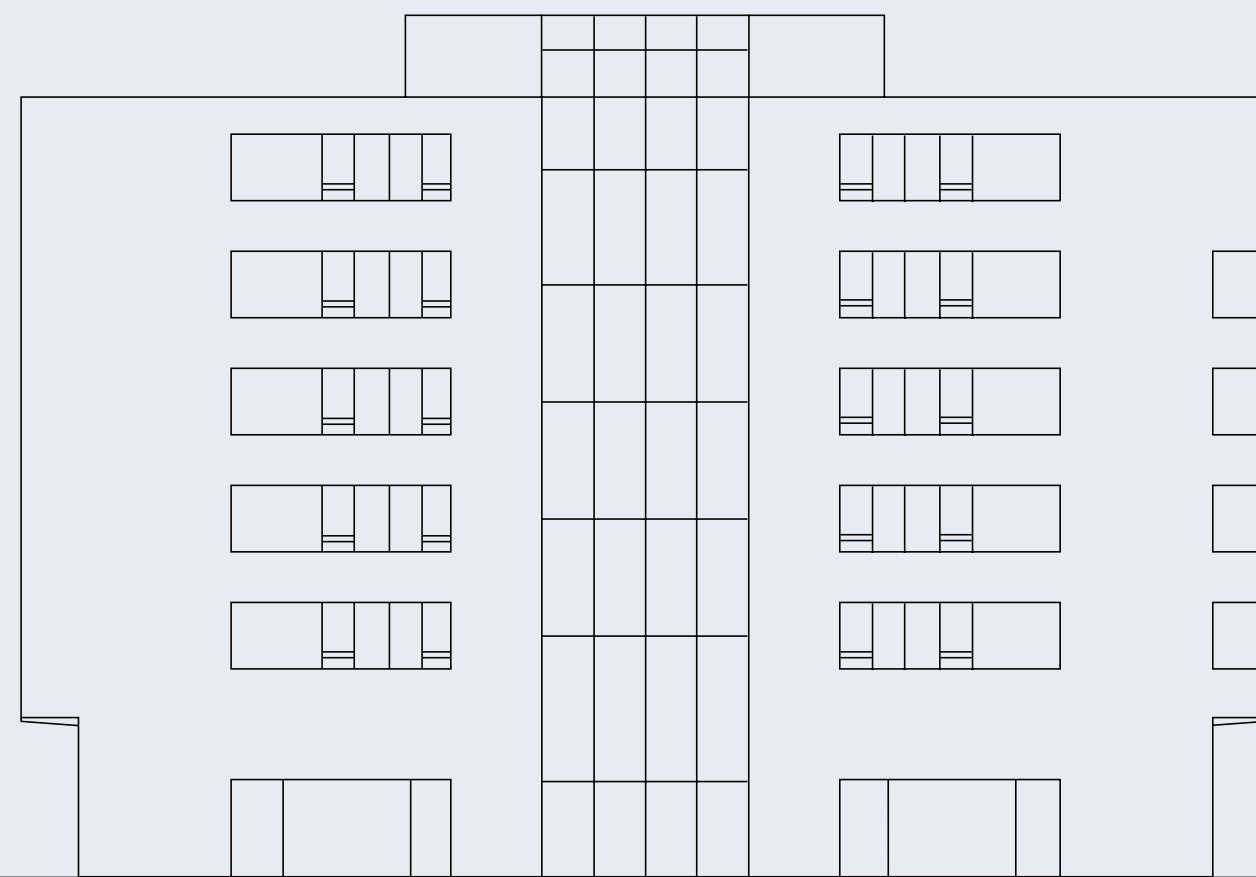
ANSICHTEN



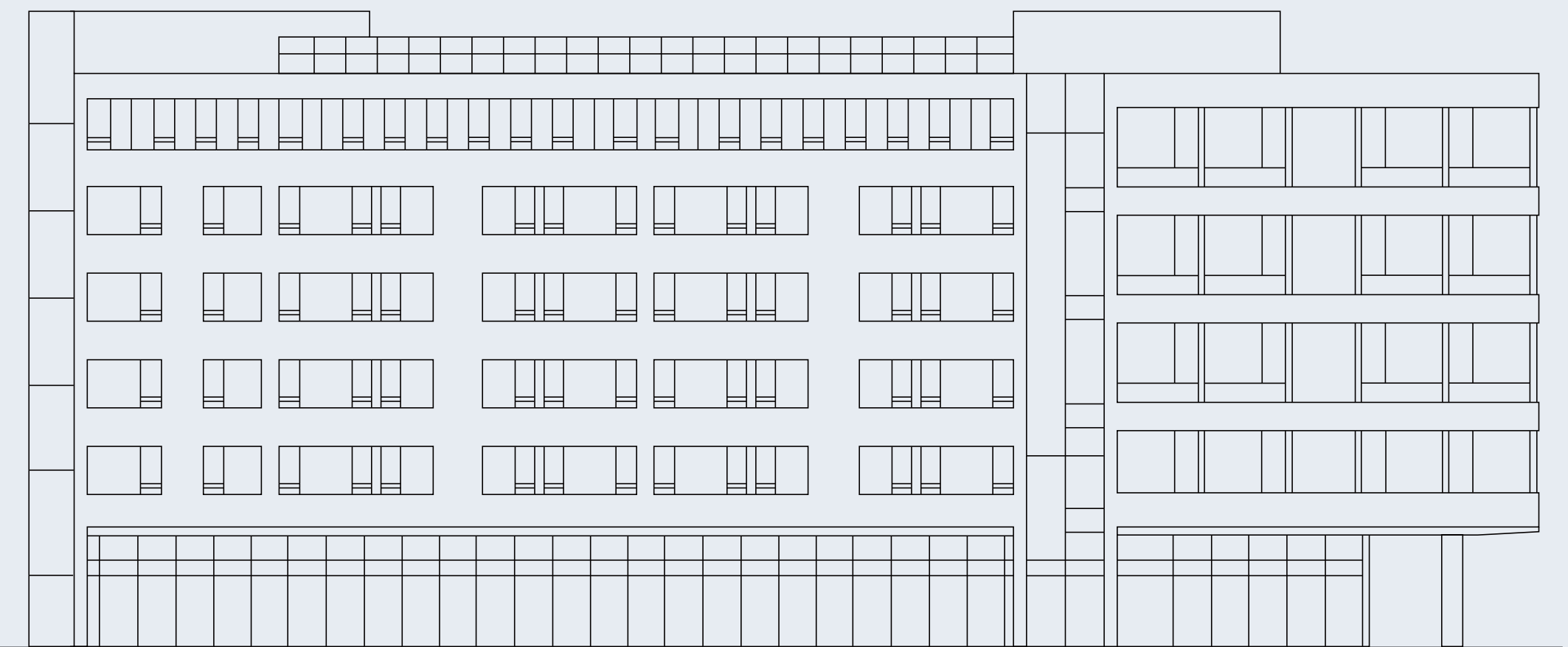
Holzmarktstraße
Südseite



Vorplatz Holzmarktstraße
Ostseite



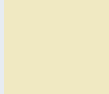

Schillingpromenade
Nordseite

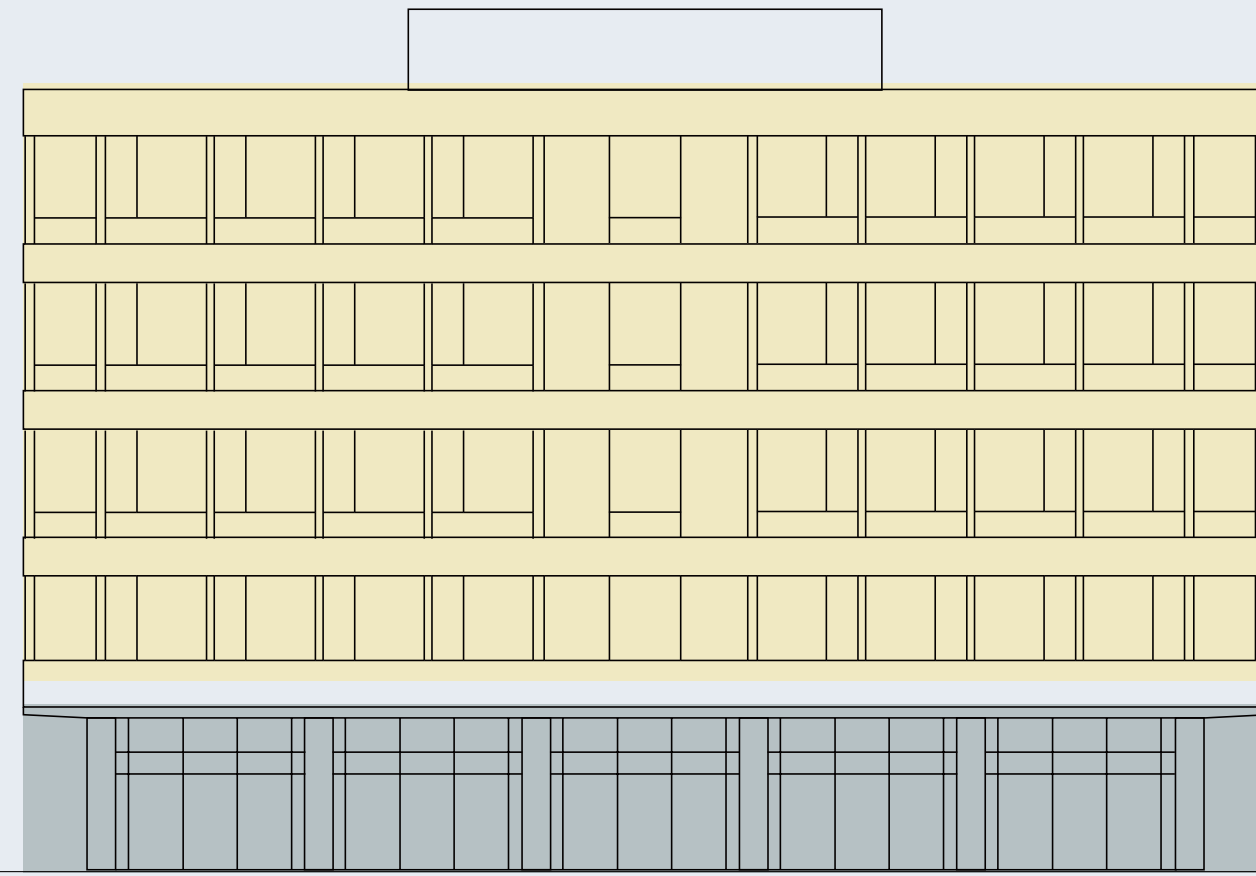


Vorplatz Schillingpromenade
Westseite

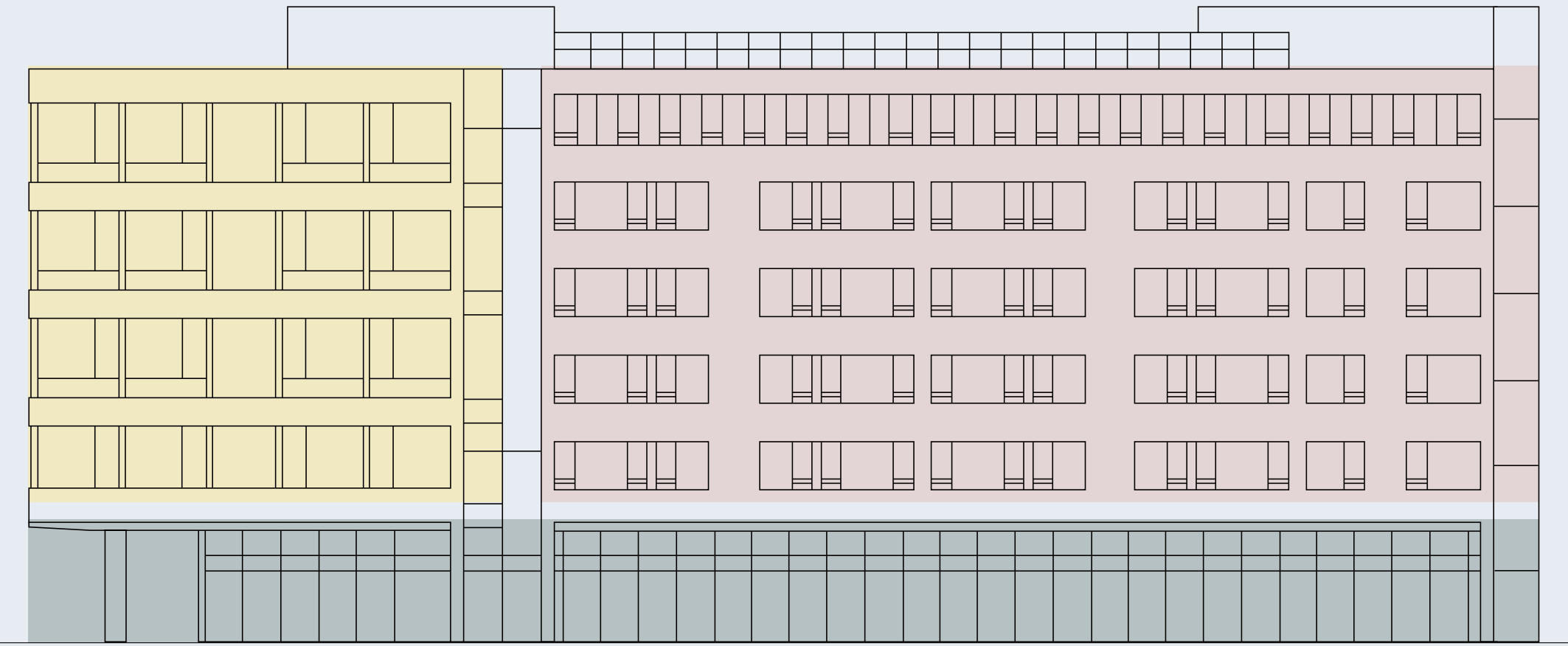


DEIN LADEN

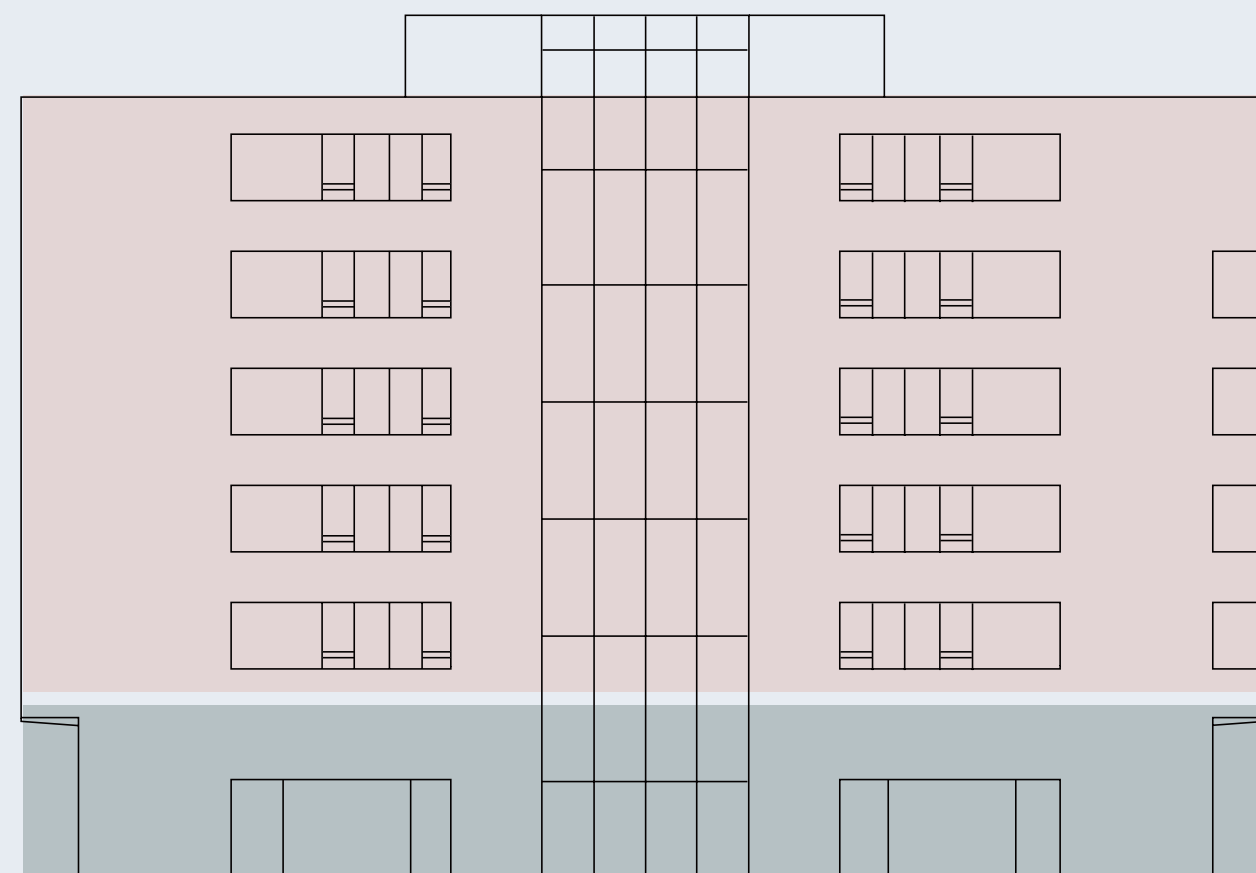
-  dein Büro
-  dein Apartment



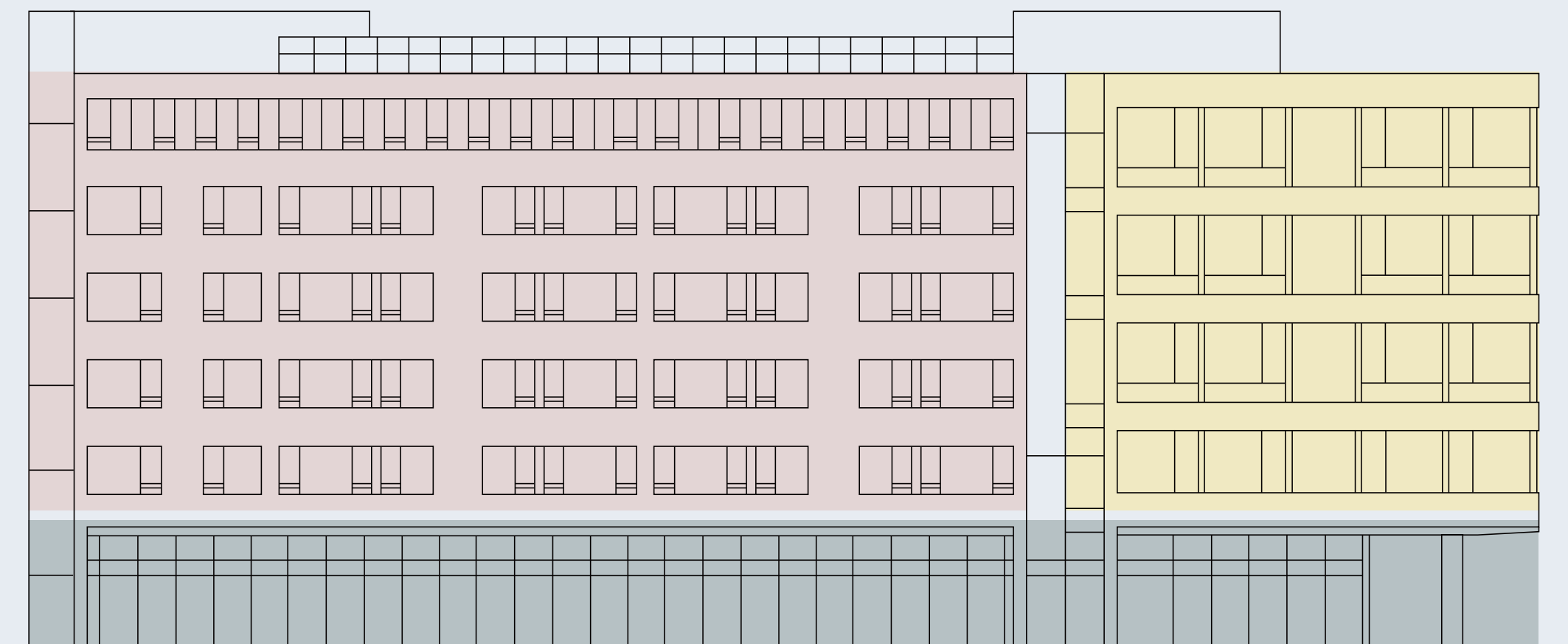
Holzmarktstraße
Südseite



Vorplatz Holzmarktstraße
Ostseite



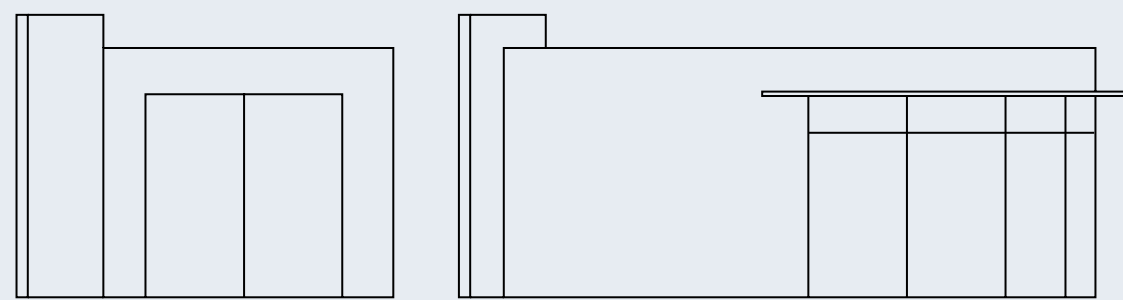
Schillingpromenade
Nordseite



Vorplatz Schillingpromenade
Westseite



DER PAVILLON

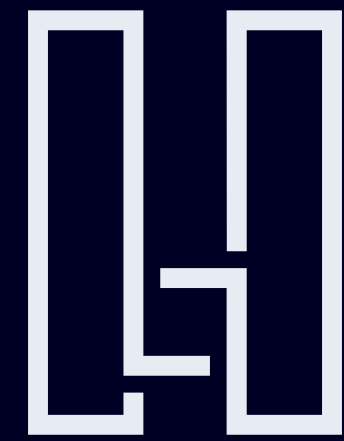


Vorplatz Holzmarktstraße



DAS ATRIUM





GASTRONOMIE UND DIENSTLEISTUNGEN IM ERDGESCHOSS

*Komm zu uns!
Mach den Foodcourt
komplett.*

HOLZMARKT 66



AUSSTATTUNG

- › bauseitiger und haustechnischer Ausbau nach Wunsch
- › flexible Raumaufteilung
- › Raumhöhe ca. 4,30 m
- › außentemperaturgesteuerte Raumkühlung
- › CO₂-sensorgeführte automatische Raumbelüftung und Raumentlüftung mit Wärme- bzw. Kälterückgewinnung
- › Glasfaserkabelanschluss
- › Steuerung und Überwachung der technischen Gebäudefunktionen durch Automatisierung
- › Fernwärme aus Kraft-Wärmekopplung der Vattenfall AG
- › Stellplätze für Lieferservice, Kleinkrafträder mit Elektrolademöglichkeit
- › Gewerbemüllraum im Erdgeschoss
- › rückwärtiges Anlieferkonzept
- › Tiefgarage für Kfz und Kleintransporter bis 2 m Fahrzeughöhe mit Elektrolademöglichkeit

ERDGESCHOSS

GASTRONOMIE & DIENSTLEISTUNGEN

- GE 01 - Momohaus, nepalesisch, vermietet
- GE 02 - Coru Ristaurante, gehoben italienisch, vermietet
- GE 03 - Späti, alles für täglich, vermietet
- GE 04 - Mervan Bistro, türkisch, vermietet
- GE 05 - Kein Döner, vegetarisch-vegan, vermietet
- GE 06.1 - Libanesisches Restaurant
- GE 06.2 - Kosmetiksalon
- GE 06.3 - **Gastronomie**
- GE 07 - **Gastronomie / Dienstleistung**
- GE 08 - **Gastronomie / Dienstleistung**
- GE 09 - Café Pur

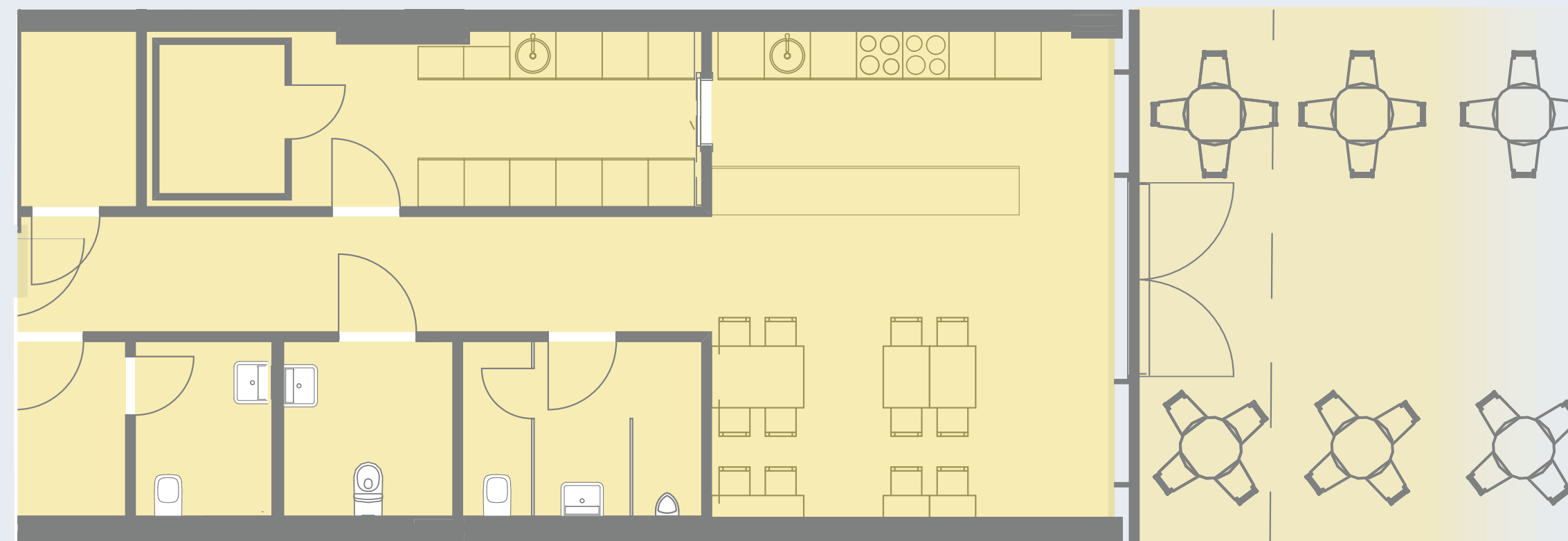
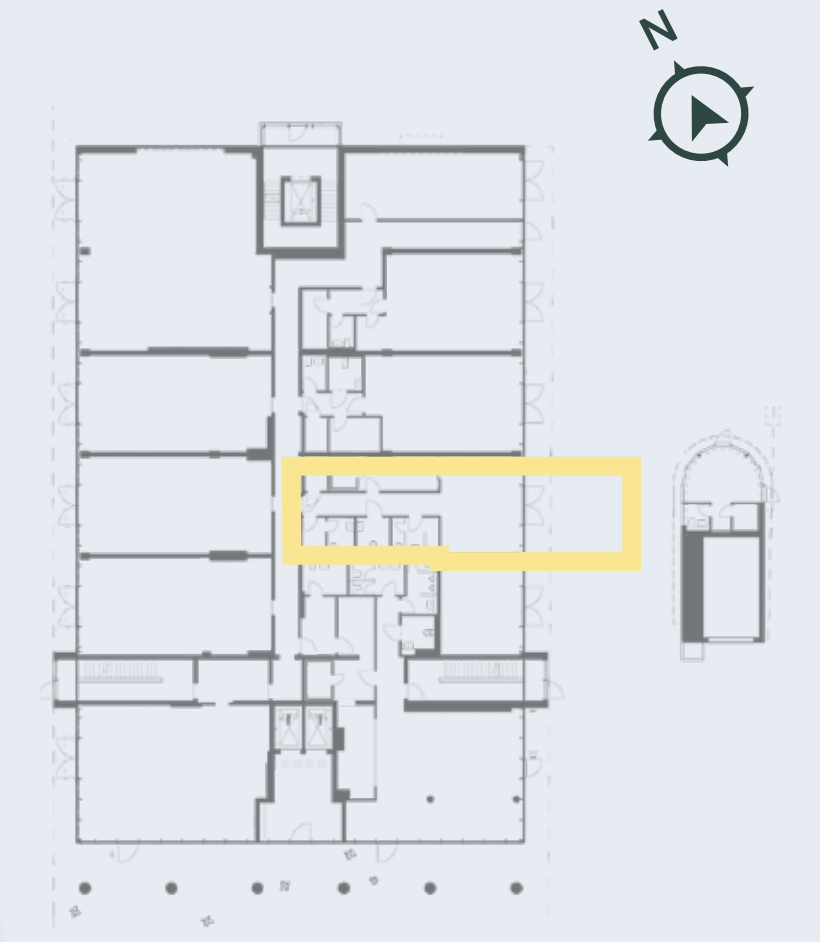


ERDGESCHOSS

GE 06.3 GASTRONOMIE

ca. 95 m²
(MF/G-1)

- > Küchenluftabzug
- > Fettabscheider
- > Gasanschluss
- > eigene Außenflächen
- > Parkzone Lieferservice



Möbliervorschlag

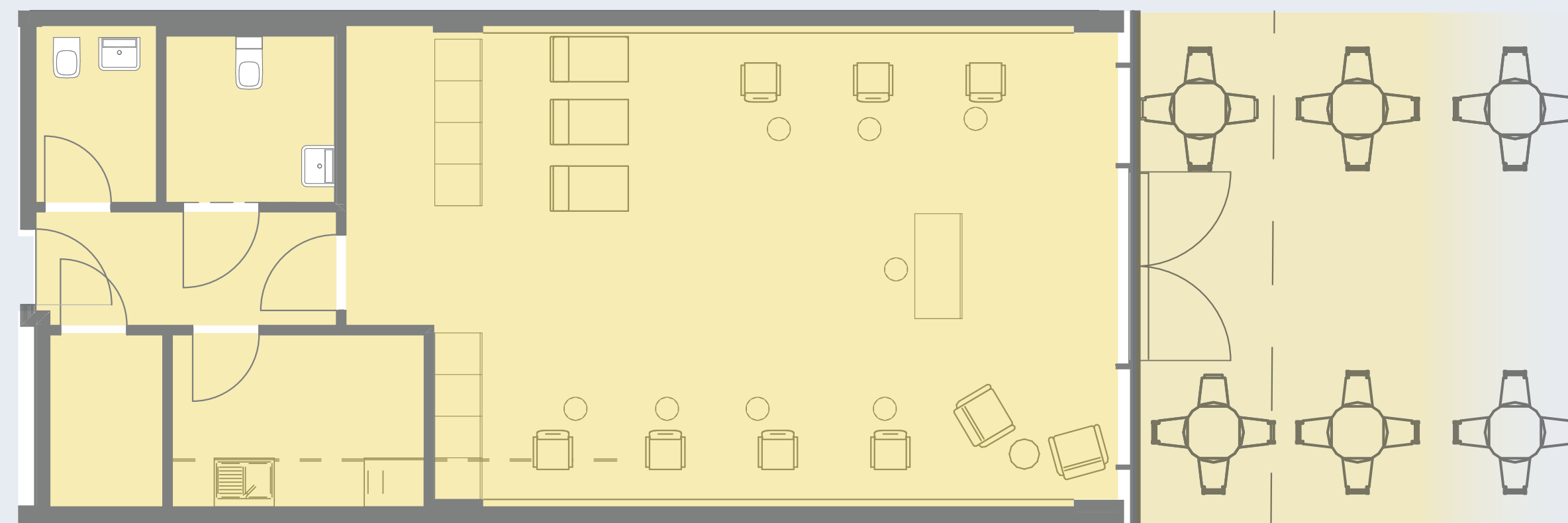
Piazza ▶

▼ Holzmarktstraße

GE 07 GASTRONOMIE

ca. 96 m²
(MF/G-1)

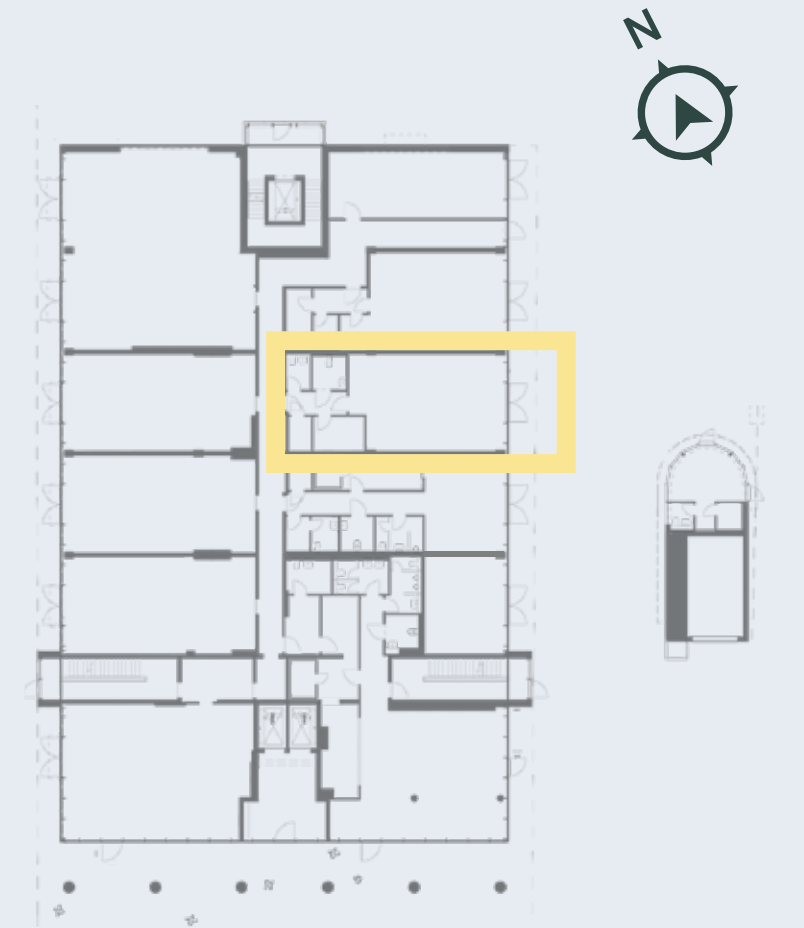
- > Küchenluftabzug
- > Fettabscheider
- > Gasanschluss
- > eigene Außenflächen
- > Parkzone Lieferservice



Möblierungsvorschlag

Piazza ▶

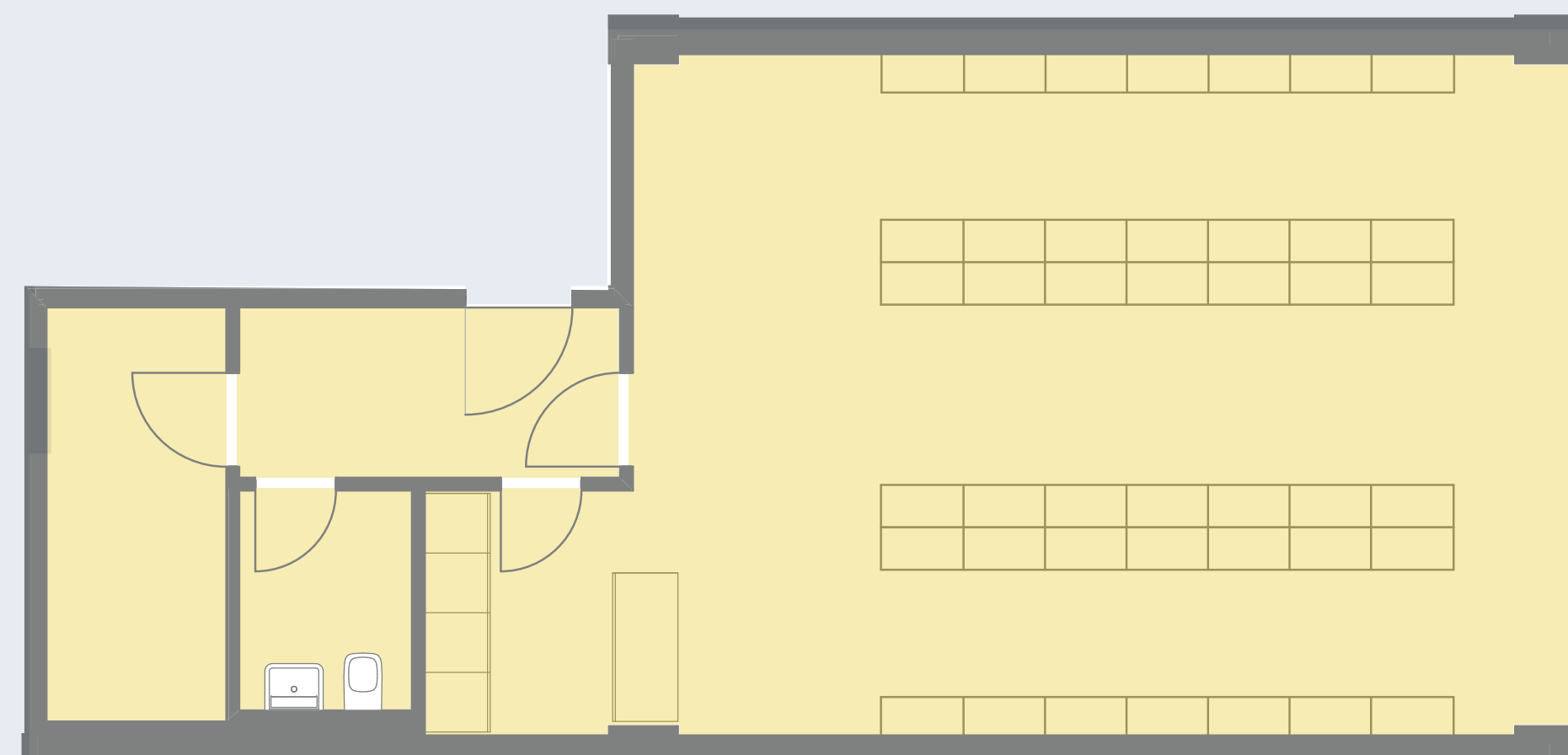
▼ Holzmarktstraße



GE 08 GASTRONOMIE

ca. 83 m²
(MF/G-1)

- > Küchenluftabzug
- > Fettabscheider
- > Gasanschluss
- > eigene Außenflächen
- > Parkzone Lieferservice



Möblierungsvorschlag



Spielplatz



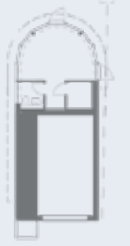
Große
Außenflächen



Perfekte Anfahrt
für lieferorientierte
Restaurants

Piazza ▶

▼ Holzmarktstraße



ERDGESCHOSS

GE 01 GASTRONOMIE

ca. 160 m²



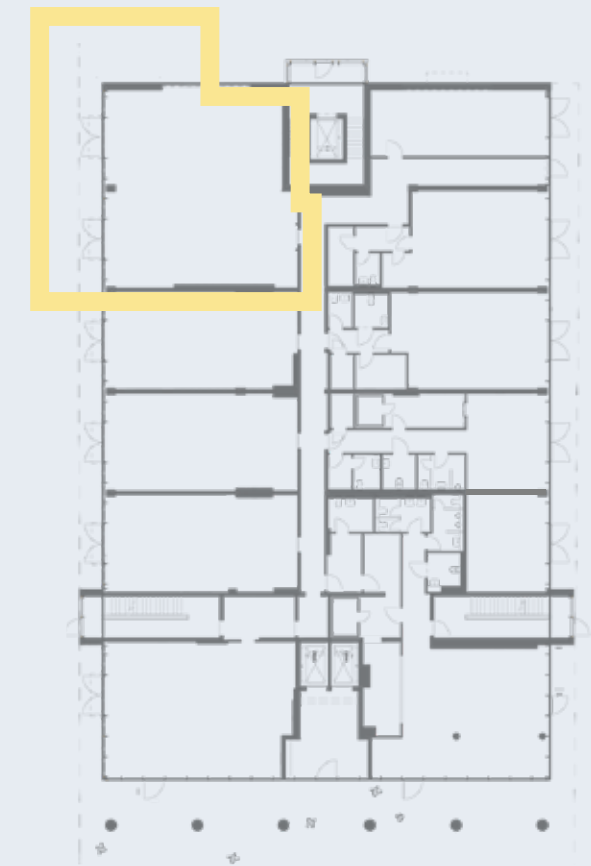
▲ Schillingpromenade



Außenbestuhlung



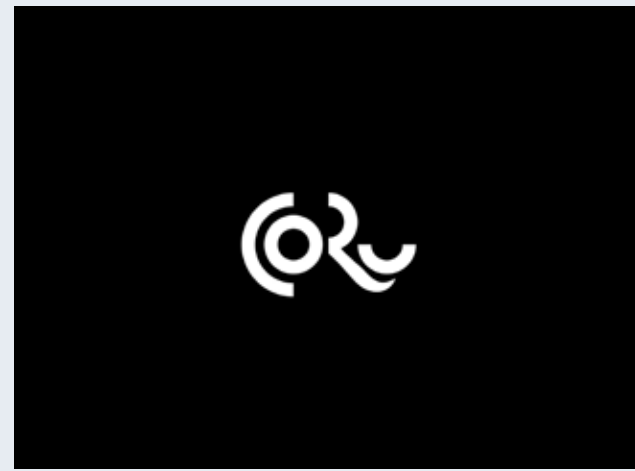
Möbliervorschlag



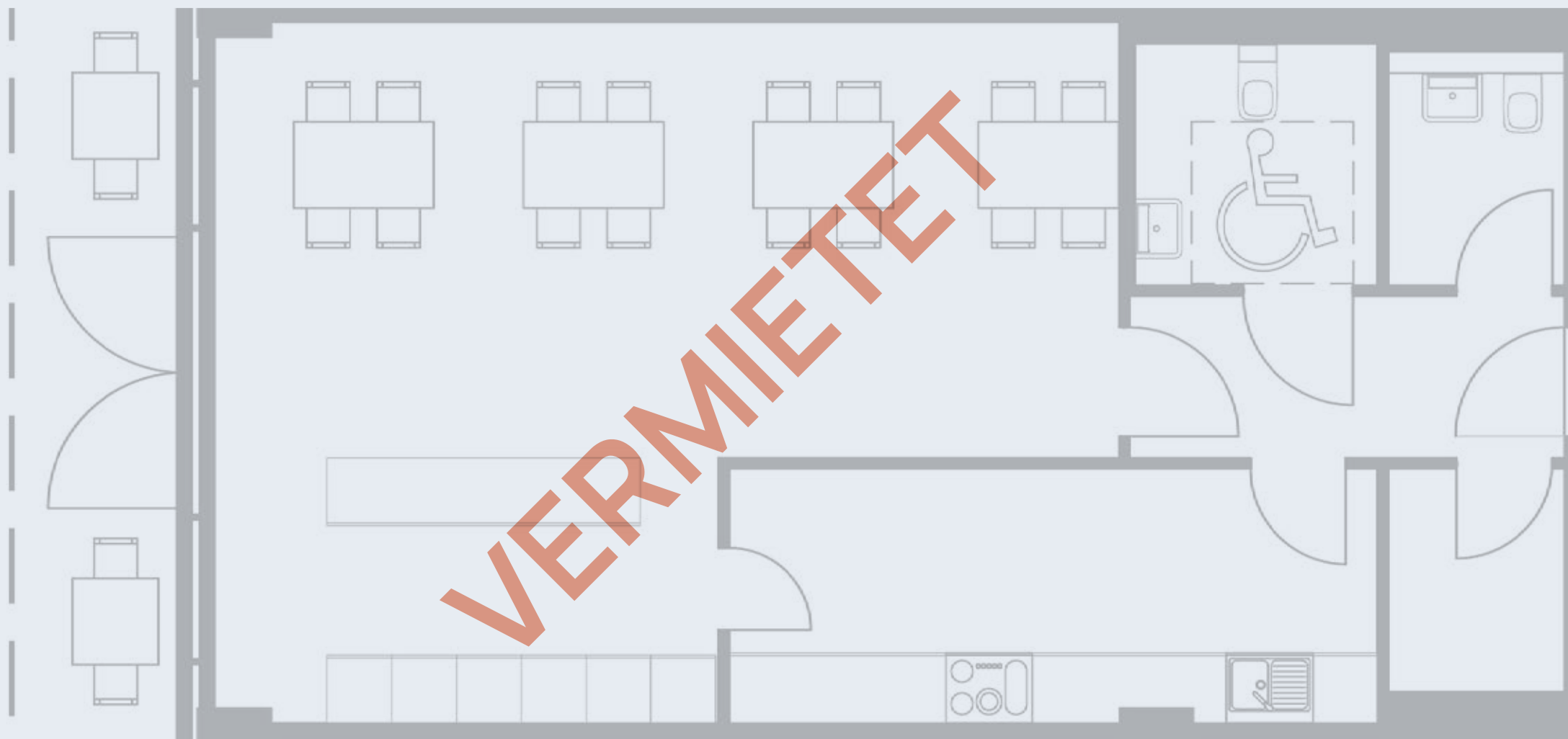
ERDGESCHOSS

GE 02 GASTRONOMIE

ca. 85 m²



▲ Schillingpromenade



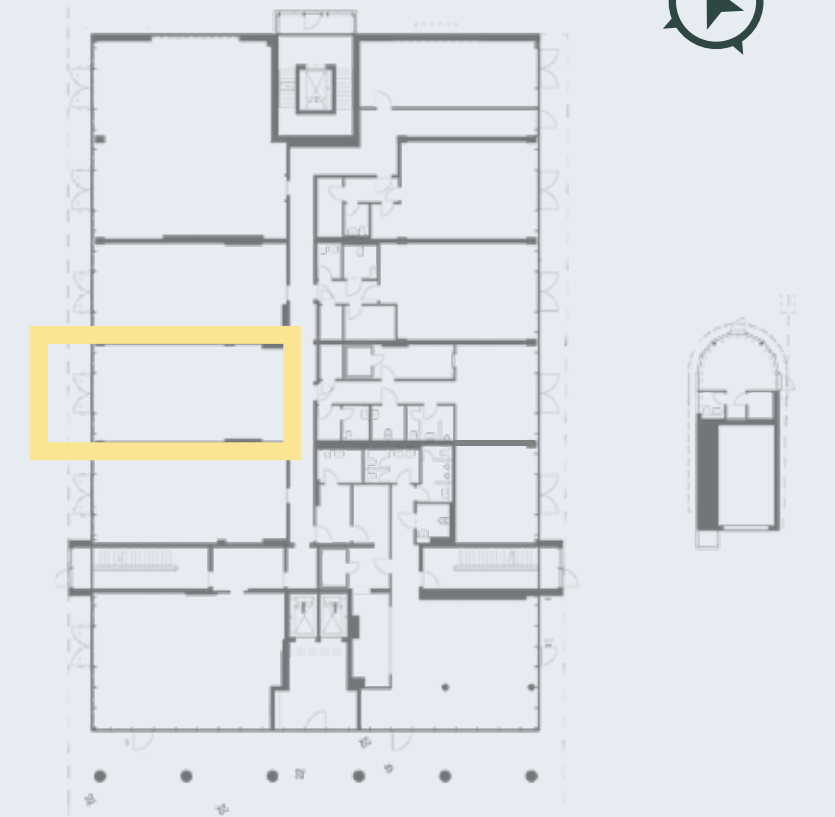
Möblierungsvorschlag



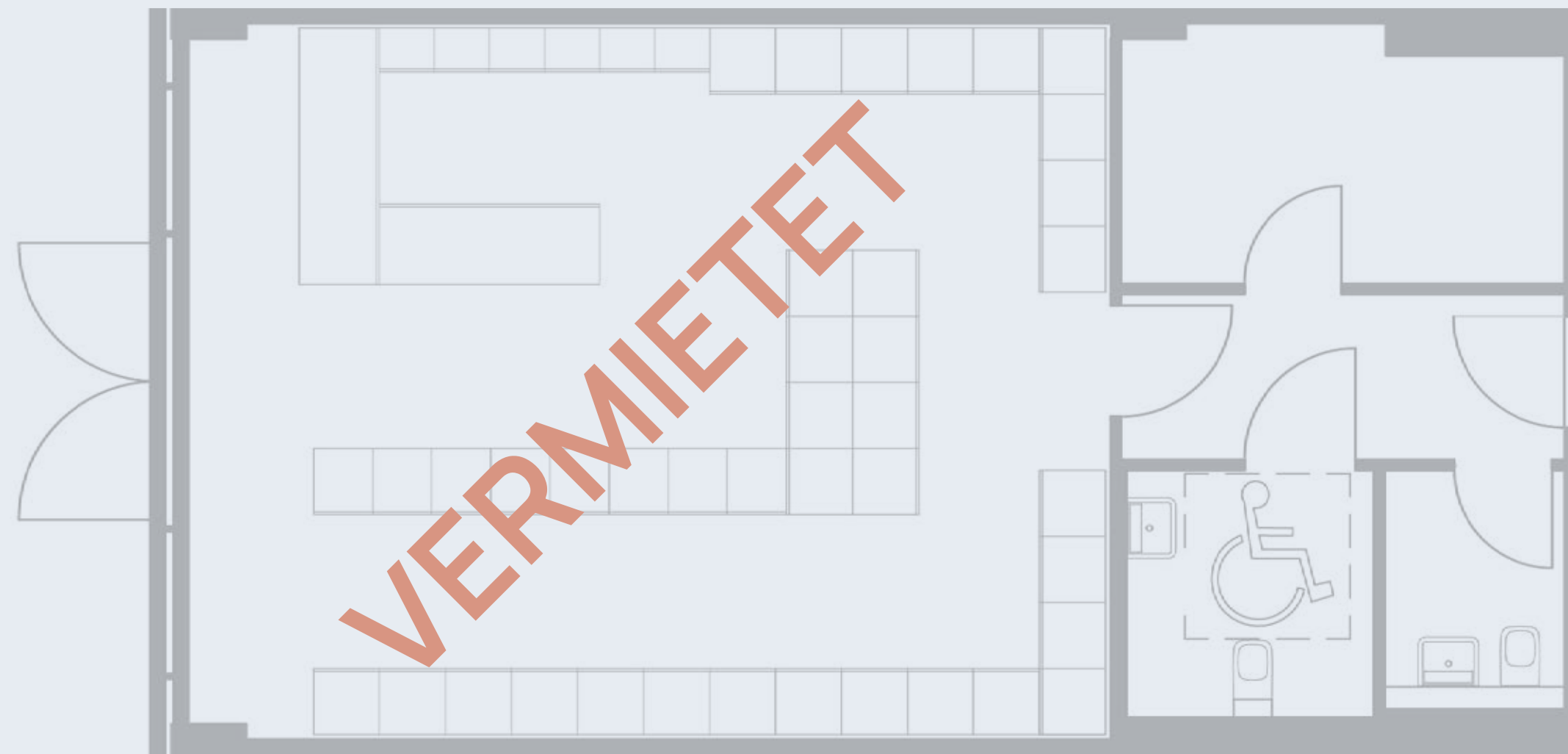
ERDGESCHOSS

GE 03 SPÄTSHOP

ca. 85 m²



▲ Schillingpromenade



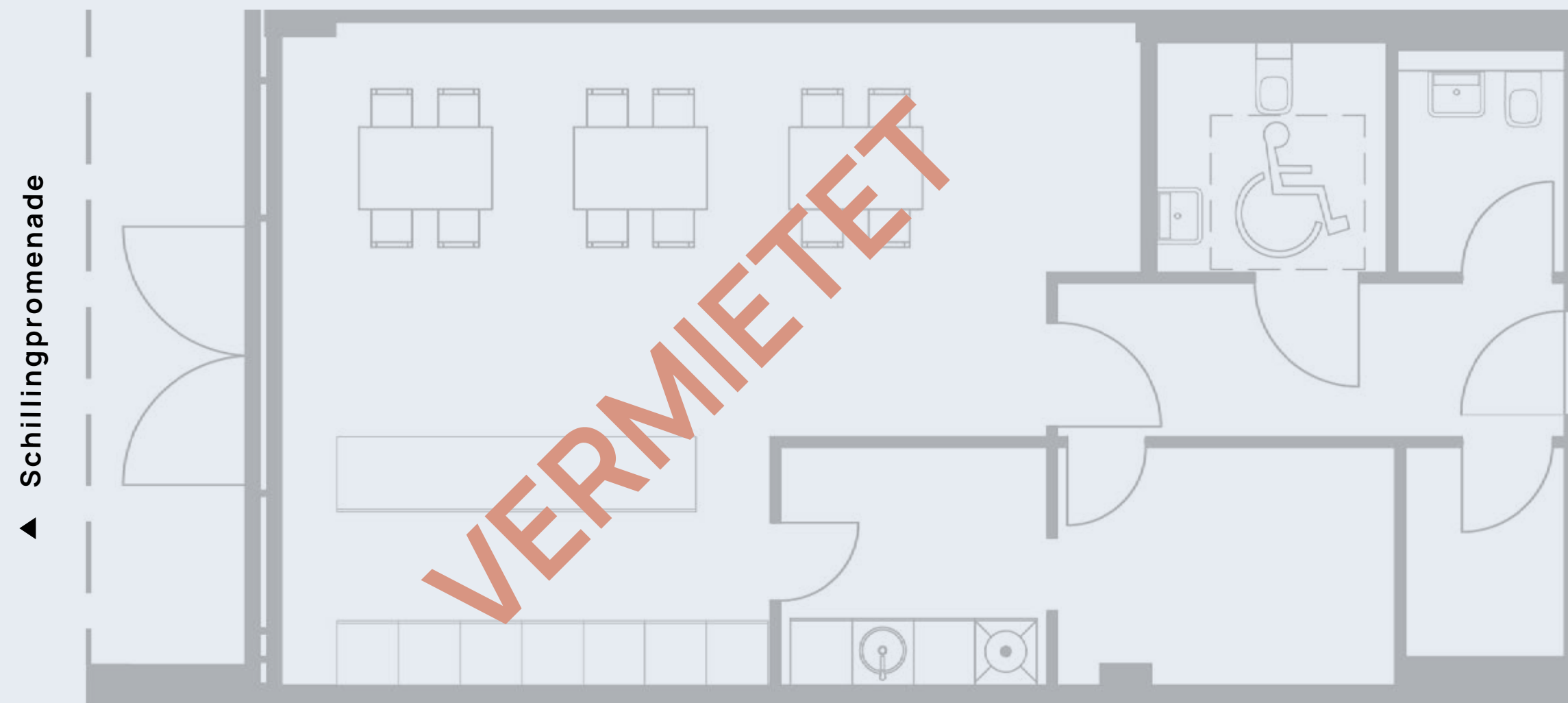
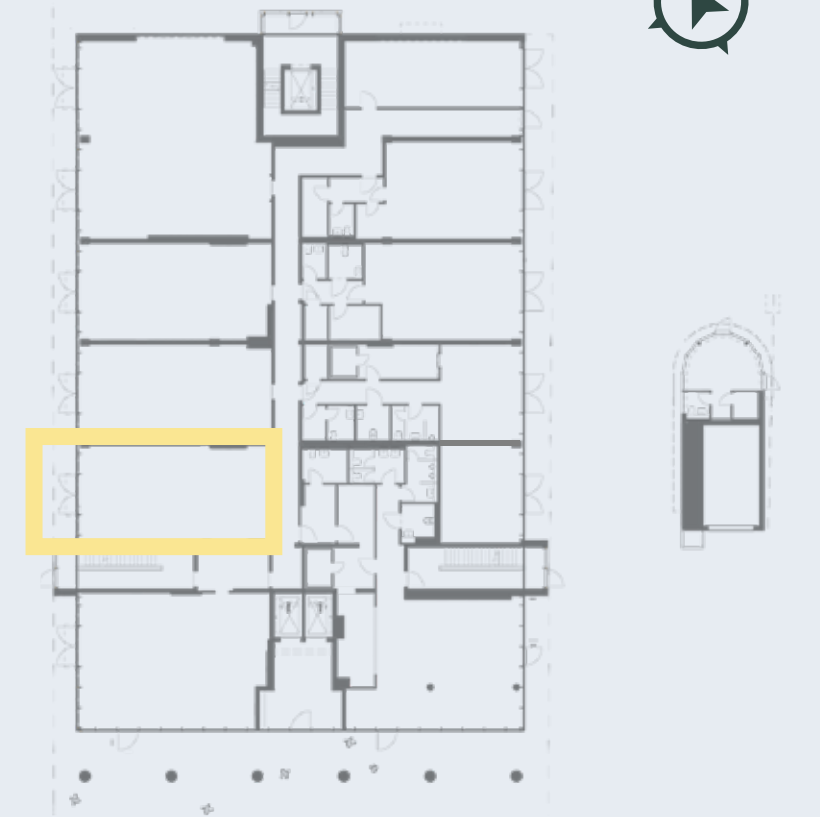
Möblierungsvorschlag



ERDGESCHOSS

GE 04 BISTRO

ca. 83 m²



Möblierungsvorschlag

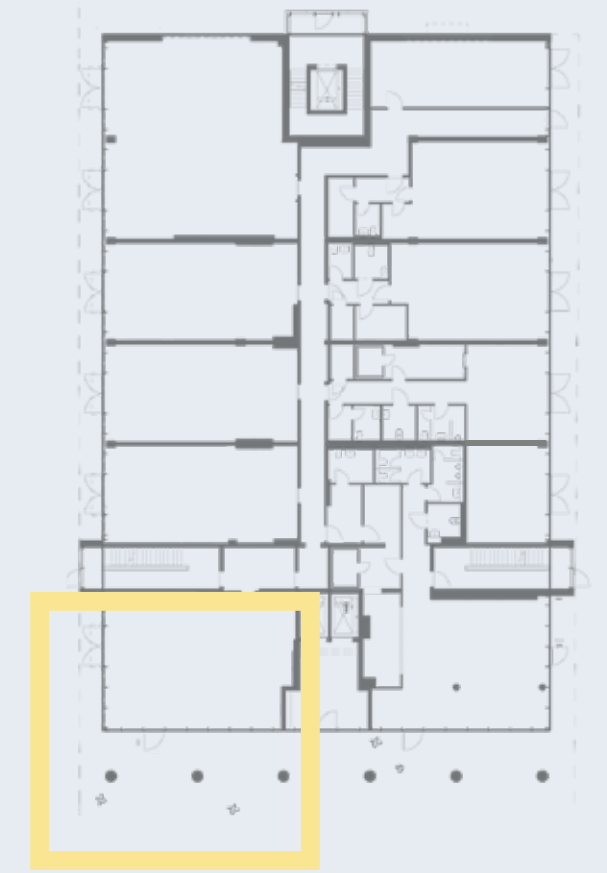
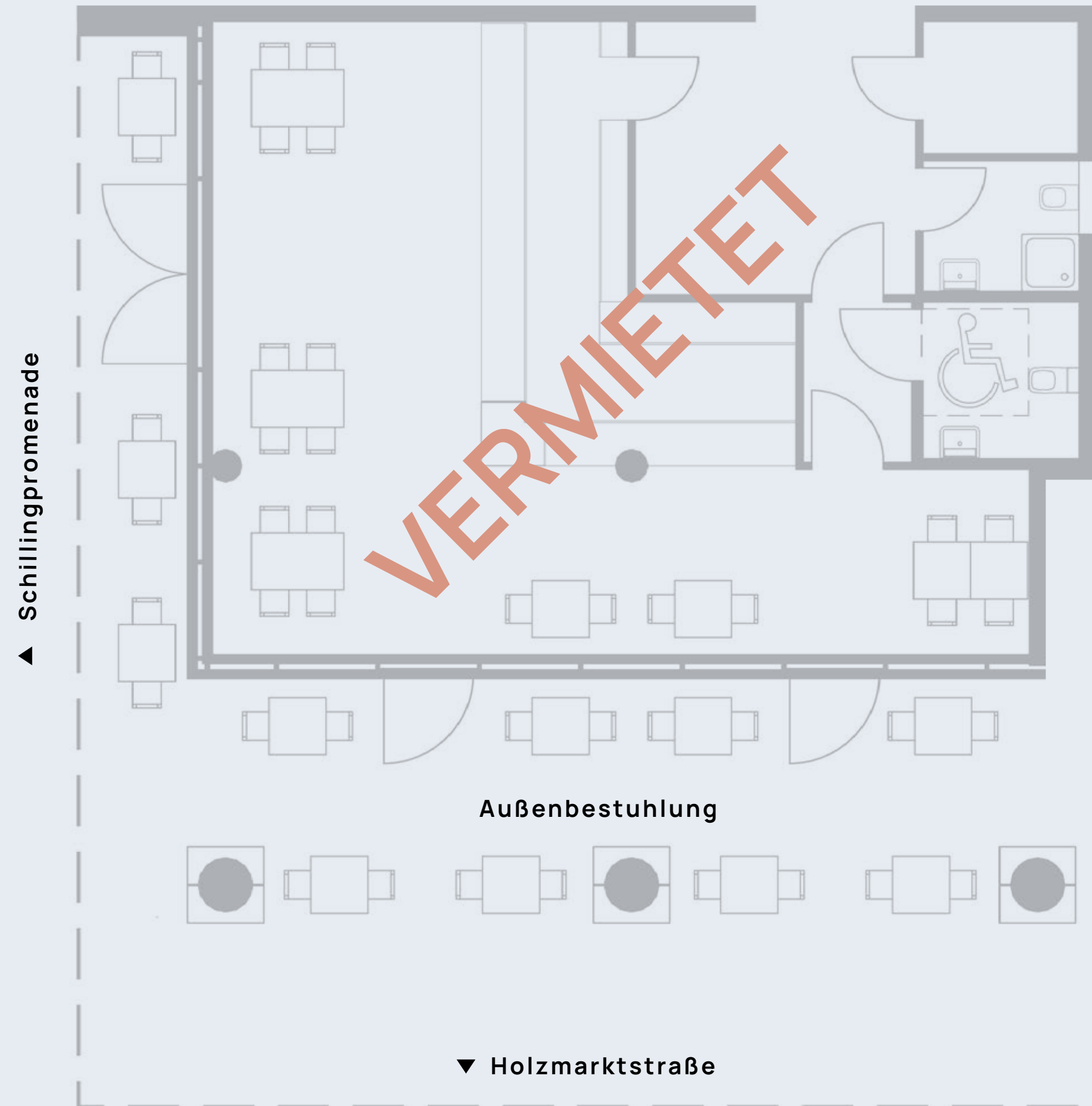
ERDGESCHOSS

GE 05 GASTRONOMIE

ca. 120 m²



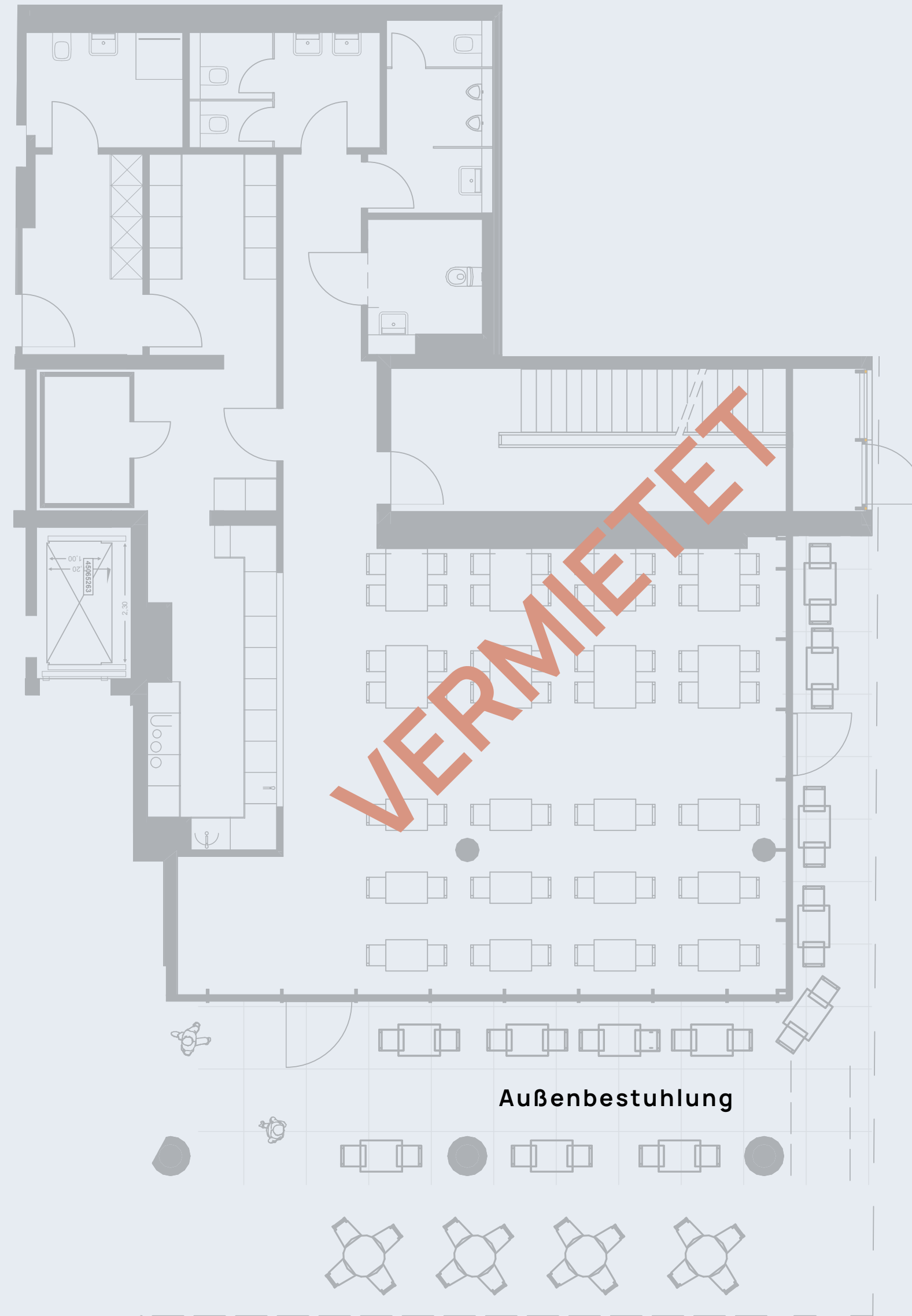
Möbliervorschlag



ERDGESCHOSS

GE 06.1 GASTRONOMIE

ca. 180 m²



▼ Holzmarktstraße

ERDGESCHOSS

GE 06.2 KOSMETIKSALON

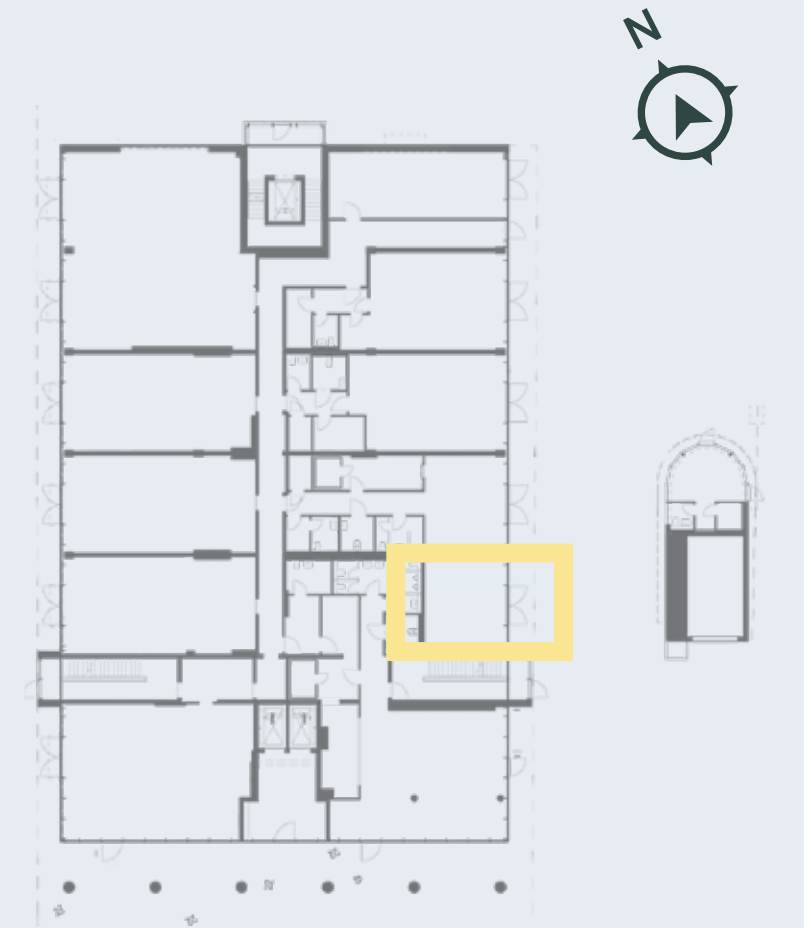
ca. 35 m²



Möblierungsvorschlag



▼ Holzmarktstraße



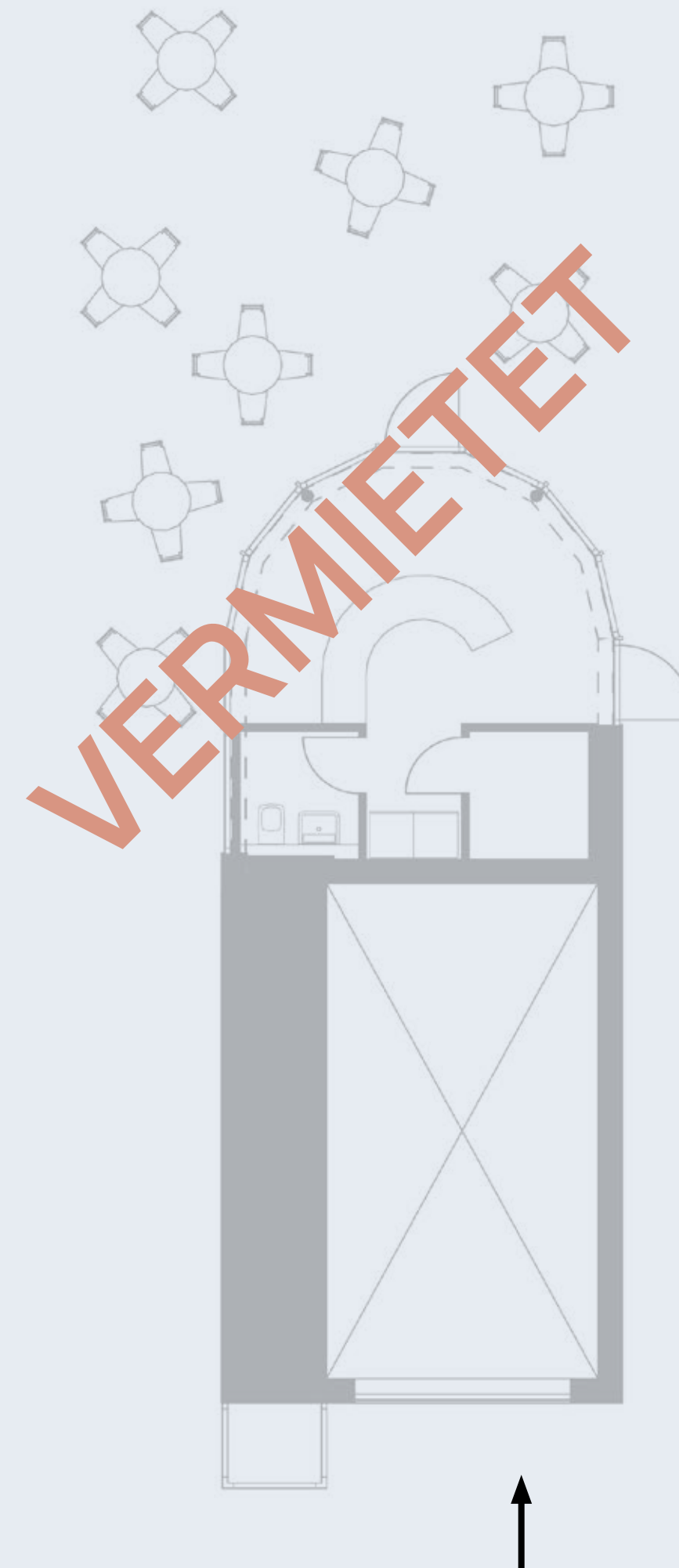
ERDGESCHOSS

GE 09 PAVILLON

ca. 29m²

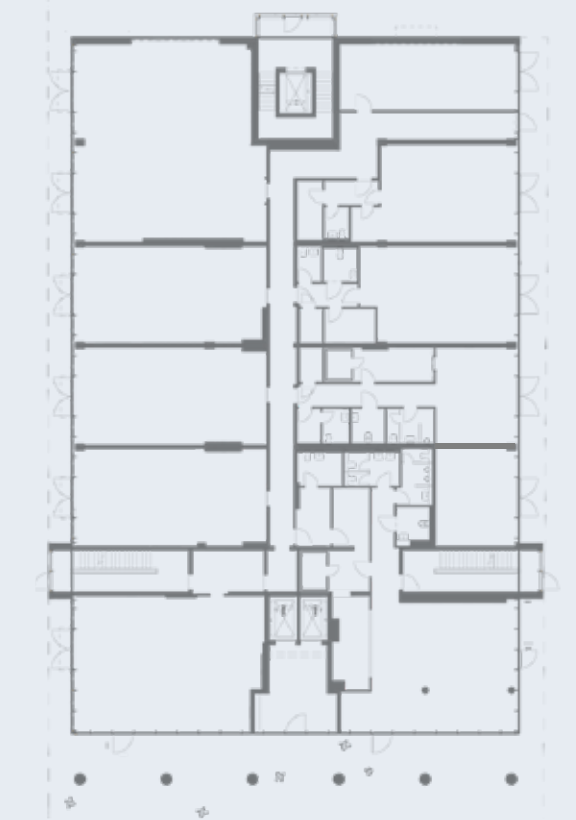


Café Pur

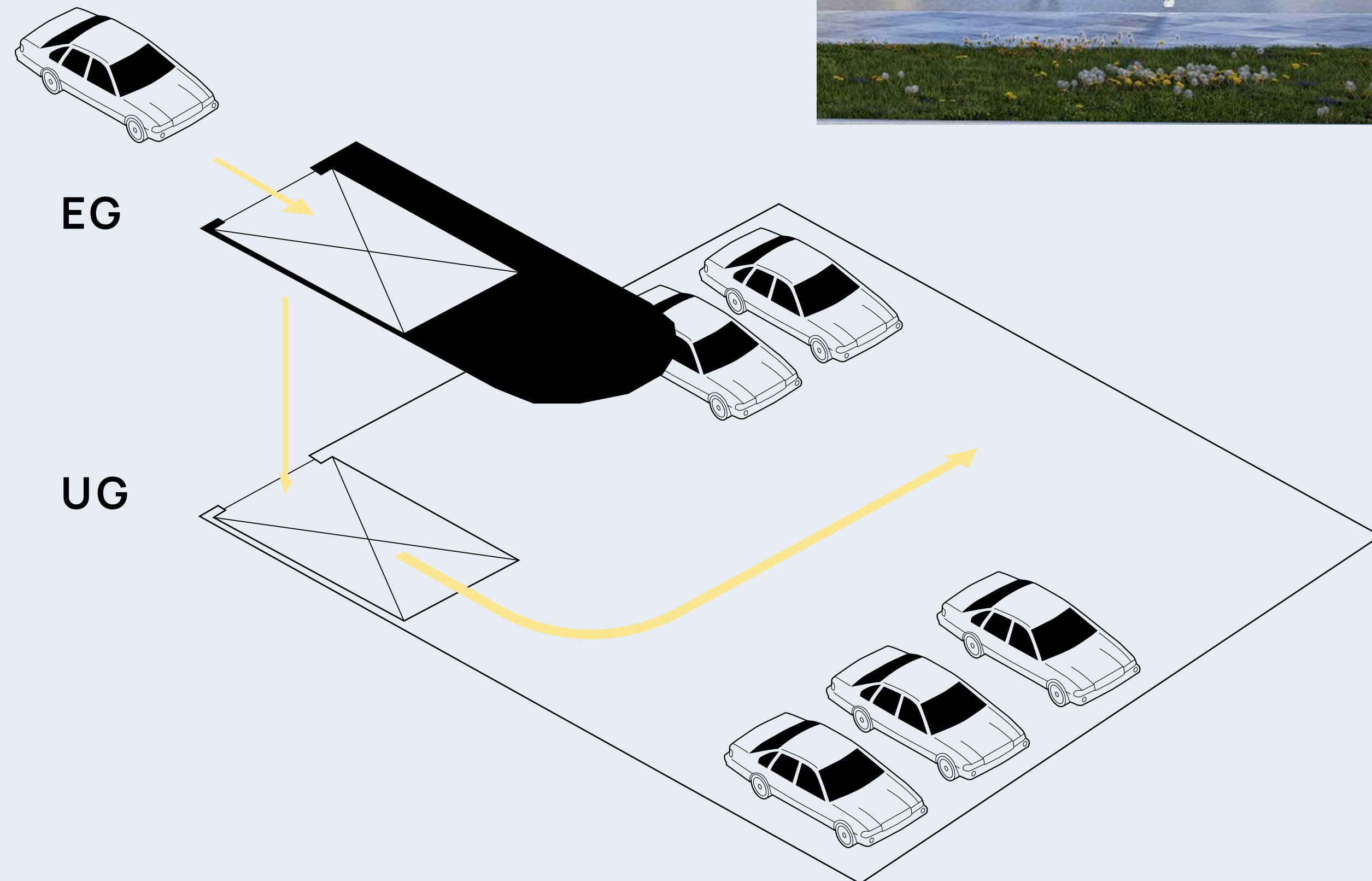


▼ Holzmarktstraße

↑ Zugang zur Tiefgarage



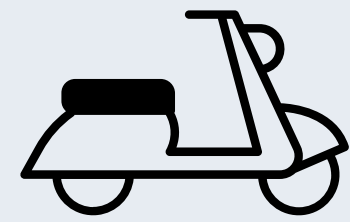
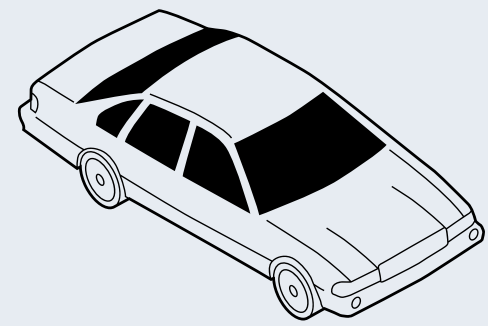
PAVILLON MIT AUTOAUFZUG ZUR TIEFGARAGE



TIEFGARAGE

27

4



- > großzügige Tiefgarage für Kfz und Kleintransporter mit Elektrolademöglichkeit
- > Stellplätze für Lieferservice, Kleinkrafträder mit Elektrolademöglichkeit





VERMIETUNG FÜR BÜRO UND GEWERBE

cs-tate GmbH
Carmerstraße 5
D-10623 Berlin

Frau Claudia Staude

@: info@cs-tate.berlin

w: www.cs-tate.berlin

t: +49(0) 30 634 13 530

m: +49(0) 151 255 40685

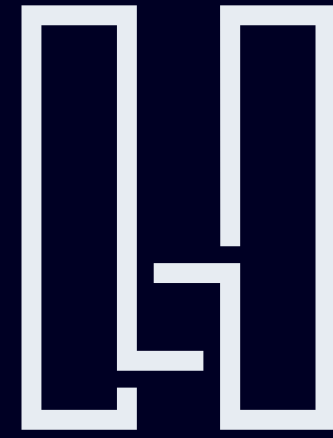
Architekten

Peter Meyer

Diercks & Schönberger Architekten Partnerschaft mbB
Kadiner Straße 11
10243 Berlin
www.diercksundschoenberger.de

Bauherr

ADOMUM Holzmarkt 66 GmbH
Kadiner Straße 11
10243 Berlin
www.adomum.de



HOLZMARKT 66

von

www.adomum.de

© 2024