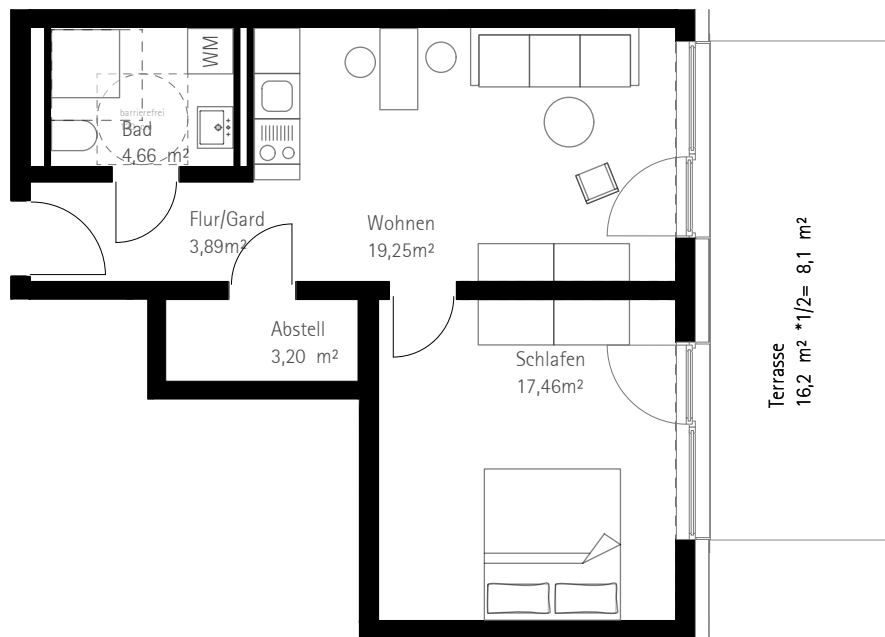


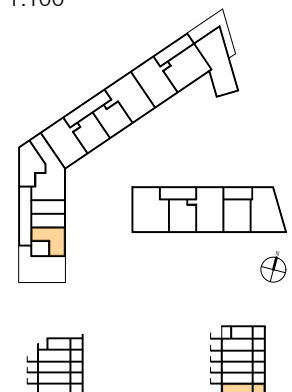
# Wohnen am Stadtpark

# Wohnung 3.0.5

## 2-Zimmer



0 5 m  
M 1:100



Gebäude	Unghauser Straße 10
Ebene	Erdgeschoss
Wohnfläche	56,56 m <sup>2</sup>
Terrassen/Balkonanteil	16,2 m <sup>2</sup> * 1/2 = 8,1 m <sup>2</sup>