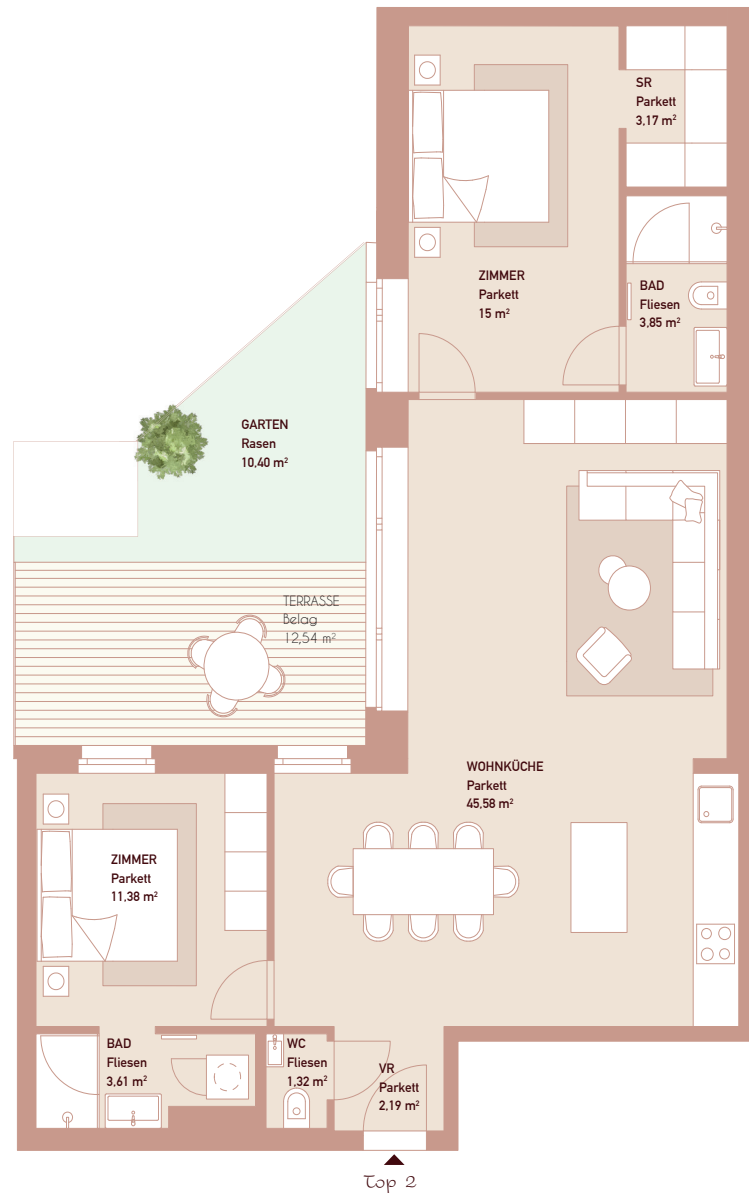


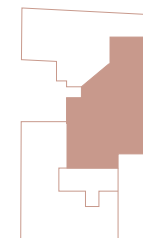
1160
R³⁵

RÖMERGASSE



TOP 2 EG

Vorraum:	2,19 m ²
WC:	1,32 m ²
Bad 1:	3,61 m ²
Bad 2:	3,85 m ²
Wohnküche:	45,58 m ²
Zimmer 1:	11,38 m ²
Zimmer 2:	15 m ²
Schrankraum:	3,17 m ²
Terrasse:	12,54 m ²
Garten:	10,40 m ²



Römergasse 35

Wohnfläche Gesamt	86,1 m ²
Freifläche Gesamt	22,94 m ²



Einrichtung ist nicht Kaufgegenstand und dient nur zur Veranschaulichung. Boden- und Wandbeläge, Elektro-, Sanitär und sonstige Ausstattung laut gültiger Bau- und Ausstattungsbeschreibung. Die Raum- und Wohnungsgrößen sind ungefähre Angaben und können sich durch die Detailplanung geringfügig ändern. Die in den Plänen vorhandenen Maße sind Rohbaumaße und nicht für die Bestellung von Einbaumöbeln verwendbar. Unverbindliche Plankopie. Druckfehler, Irrtum oder Änderungen vorbehalten.
Branding & Design: Victoria Kaiser Interior Marketing - www.victoriakaiser.com