



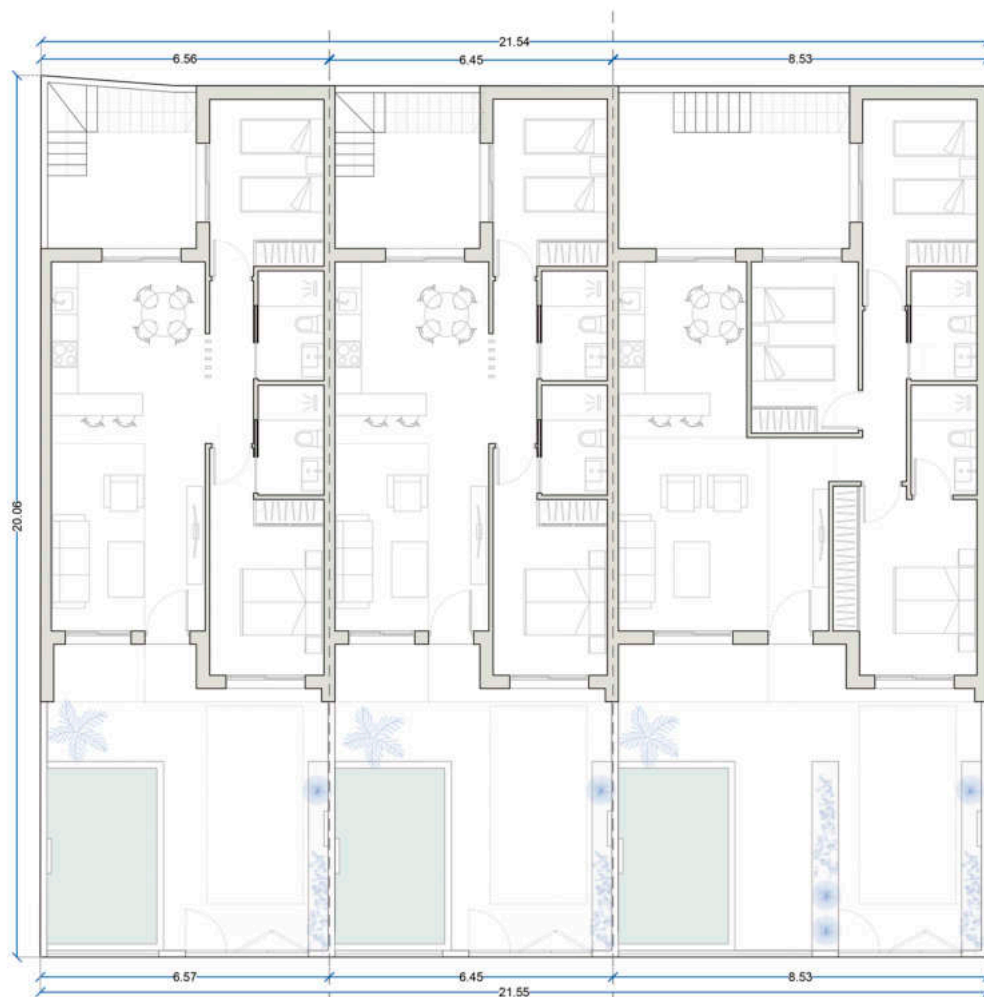








3 VIVIENDAS UNIFAMILIARES Y PISCINAS



PARCELA 01
130.55 m²

VIVIENDA 01
76.78 m²

PARCELA 02
127.83 m²

VIVIENDA 02
75.51 m²

PARCELA 03
188.56 m²

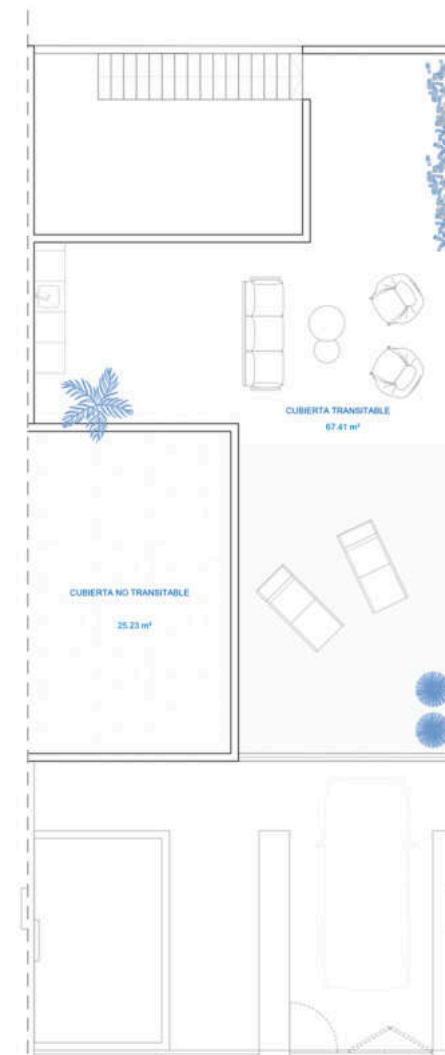
VIVIENDA 03
95.52 m²



PLANTA BAJA

S. CONSTRUIDA VIVIENDA 91.63 m²
S. CONSTRUIDA PORCHE (50%) 3.99 m²

TOTAL SUPERFICIE CONSTRUIDA 95.52 m²
TOTAL SUPERFICIE PARCELA 188.56 m²



PLANTA SOLARIUM

MEMORIA DE CALIDADES

es un magnífico complejo compuesto inicialmente de 3 Villas Adosadas con piscina privada. Las viviendas son planta baja con zona de terraza y amplio solárium en planta primera, la cual que permiten disfrutar de todas las horas de sol durante todos los días de año.

- Aislamiento térmico de alta eficacia energética para viviendas con consumo de energía casi nulo conforme al nuevo Documento Básico de Ahorro de Energía del CTE 2019.
- Aislamiento acústico de altas prestaciones con carpinterías estancas y elementos de cerramiento aislantes acústicos.
- Carpintería exterior en ALUMINIO color blanco y vidrios dobles con protección solar óptima y laminados en las ventanas hasta el suelo. Ventana plegable en salón con persiana motorizada. Resto de carpintería correderas de 2 hojas con persiana con cinta. Compacto con lamas de aluminio térmicas.
- Fachada exterior de mortero mono capa blanco y gris con aplacado de piedra natural.
- Valla exterior de vidrio opal blanco laminado de seguridad sobre muro de bloque acabado en mono capa blanco.
- Barandillas de solárium en doble vidrio de seguridad traslúcido sobre y entre muros.
- Pavimento de gres en toda la vivienda incluido terrazas y alicatado de azulejos formato grande en baños.
- Baños alicatados en blanco salvo frontal del lavabo en color madera o negro. Mueble de baño incluido. Espejo y luz encima del lavabo. Hornacina incluida en ducha.
- Grifería mono mando negro, sanitarios empotrados marca Roca o similar en color blanco.
- Paneles de mamparas para duchas, en cristal mate o transparente a elegir.
- Carpintería interior lacada en blanco con manivelas en cromado. Armarios empotrados en los dormitorios y forrados con cajoneras.
- Electrodomésticos incluidos en color negro: Frigorífico integrado, Encimera, Lavavajillas integrado, Microondas, Horno y Campana-Extractorora. Instalación de 5 lamas separadoras de madera o similar (solo en viv. 1 y viv. 2)
- Muebles de cocina en color Toria Walnut+Gris Antracita o similares con encimera de Silestone en color Negro Tebas o similar. Fregador bajo encimera. Tiras LED bajo armarios altos.
- Agua caliente sanitaria con sistema de consumo casi nulo formado por calentador eficiente.
- Preinstalación de aire acondicionado en salón y dormitorios mediante conductos.
- Puntos de tv y teléfono en salón y habitaciones.
- Mecanismo tipo Simón 82 o similar en color blanco.
- Diseño de iluminación en interior y exterior de la vivienda. Salvo luces decorativas.
- Toma de corriente y antena en solárium y jardín.
- Toma de agua en solárium y jardín.
- Piscina individual con banco, escaleras de acceso, cascada incrustada en pared, iluminación interior y ducha.
- Césped artificial en la parte delantera del solárium.
- Cocina de verano en solárium con enchufe para frigo y encimera de granito o similar.
- La sociedad vendedora se reserva el derecho de efectuar en las obras las modificaciones que oficialmente le sean impuestas y aquellas que fuesen motivadas por exigencias técnicas, jurídicas o comerciales.
- Este documento no es contractual.

Quality List

is a magnificent complex initially consisting of 3 Semi-Detached Villas with individual private pools. They are all ground floor properties with terrace areas and spacious solariums, which will allow you to enjoy sunshine all year round.

- High energy efficiency thermal insulation for homes with almost zero energy consumption according to the new Basic Energy Saving Document of the CTE 2019.
- High performance acoustic insulation with watertight carpentry and acoustic insulating closing elements.
- White ALUMINIUM exterior carpentry and double glazing with optimal solar protection and laminated windows to the floor. Folding window in the living room with motorized blind. Remaining carpentry with 2-leaf sliding doors and blinds with straps. Compact with thermal aluminum slats.
- Exterior facade of white and gray single-layer mortar with natural stone cladding.
- Exterior fence of white opal laminated safety glass on a block wall finished in white single-layer.
- Solarium railings in translucent double security glass on and between walls.
- Ceramic tile flooring throughout the property, including terraces, and large-format tiled walls in bathrooms.
- Bathrooms tiled in white, except for the sink wall in wood or black. Bathroom furniture included. Mirror and light above the sink. Recessed shower niche included.
- Black single-handle taps, built-in white sanitary ware from Roca or similar brand.
- Shower screen in matte or transparent glass to choose.
- White lacquered interior carpentry with chrome handles. Built-in wardrobes in the bedrooms and lined with drawer units.
- Black appliances included: Integrated refrigerator, Hob, Integrated dishwasher, Microwave, Oven, and Extractor hood. Installation of 5 wood or similar separator slats (only in house 1 and house 2).
- Kitchen furniture in Toria Walnut + Anthracite Gray or similar colors with Silestone countertop in Black Tebas color or similar. Built-in sink. LED strips under upper cabinets.
- Energy efficient heater for hot water.
- Pre-installation for ducted air conditioning in living room and bedrooms.
- TV and telephone points in living room and bedrooms.
- Simon 82 or similar type mechanisms in white.
- Interior and exterior built-in lighting included, except for decorative lights.
- Power outlet and antenna in solarium and garden.
- Water outlet in solarium and garden.
- Individual pool with bench, access stairs, embedded waterfall in the wall, 1 light inside the pool and shower.
- Artificial grass in the front part of the solarium.
- Summer kitchen in solarium with a plug for fridge and granite or similar countertop.
- The selling company reserves the right to make modifications to the works that are officially imposed on it and those that are motivated by technical, legal, or commercial requirements.
- This document is not contractual.

MEMOIRE DES QUALITÉS

est un magnifique complexe initialement composé de 3 villas mitoyennes avec piscine privée individuelle. Les logements sont de plain-pied avec terrasse et grand solarium au premier étage, permettant de profiter du soleil toute l'année.

- Isolation thermique à haute efficacité énergétique pour des logements a basse consommation énergétique conformément au nouvelle Base d'Économie d'Énergie du CTE 2019.
- Isolation acoustique de haute performance avec menuiseries étanches et d'éléments de fermeture isolantes acoustiques.
- Menuiserie extérieure en ALUMINIUM blanc et double vitrage avec protection solaire optimale de vitrage feuilleté pour les fenêtres jusqu'au sol. Fenêtre en accordéon dans le salon avec volet motorisé. Le reste de menuiserie avec fenêtres coulissantes à 2 vantaux et volet manuel. Coffre volet compact avec lames thermiques en aluminium.
- Façade extérieure en mortier monocouche blanc et gris avec revêtement en pierre naturelle.
- Clôture extérieure en verre opale blanc laminé de sécurité sur un mur de blocs fini en monocouche blanc.
- Garde-corps du solarium en double vitrage et de sécurité translucide sur et entre les murs.
- Pavage en grès dans toute la maison, y compris les terrasses, et carrelage de grand format dans les salles de bains.
- Salles de bains carrelées en blanc sauf pour le devant du lavabo en couleur bois ou noir. Meuble de salle de bains inclus. Miroir et lumière au-dessus du lavabo. Niche incluse dans la douche.
- Robinetterie noire avec mitigeur, sanitaires blanc encastrés de marque Roca ou similaire.
- Panneaux de paroi de douches, en verre mate ou transparent au choix.
- Menuiserie intérieure laquée en blanc avec poignées chromées. Armoires encastrées dans les chambres, revêtus avec tiroirs.
- Électroménagers inclus en noir : Réfrigérateur intégré, Plaque de cuisson, Lave-vaisselle intégré, Micro-ondes, Four et Hotte aspirante. Installation de 5 lames séparatrices en bois ou similaire (uniquement pour logement 1 et logement 2)
- Meubles de cuisine en couleur Toria Walnut + Gris Anthracite ou similaires avec plan de travail en Silestone de couleur Noire Tebas ou similaire. Évier sous plan. Bandes LED sous les armoires hautes.
- Eau chaude sanitaire avec système de basse consommation grâce à un chauffe-eau eco.
- Pré-installation de climatisation dans le salon et les chambres via conduits.
- Points TV et téléphone dans le salon et toutes les chambres.
- Mécanisme de type Simón 82 ou similaire de couleur blanche.
- design de l'éclairage intérieur et extérieur de la maison, à l'exception des lumières décoratives.
- Prises de courant et antenne dans le solarium et le jardin.
- Prises d'eau dans le solarium et jardin.
- Piscine individuelle avec banc et escaliers d'accès. Avec cascade incrustée dans le mur et une lumière à l'intérieur de la piscine. Douche piscine incluse.
- Gazon artificiel sur la partie frontal du solarium.
- Cuisine d'été dans le solarium avec prise pour frigo et plan de travail en granit ou similaire.
- La société commercialisatrice se réserve le droit d'apporter des modifications aux oeuvres qui lui sont officiellement imposés et celles qui sont motivés par des impératifs techniques, légaux ou commerciaux
- Ce document n'est pas contractuel.

