

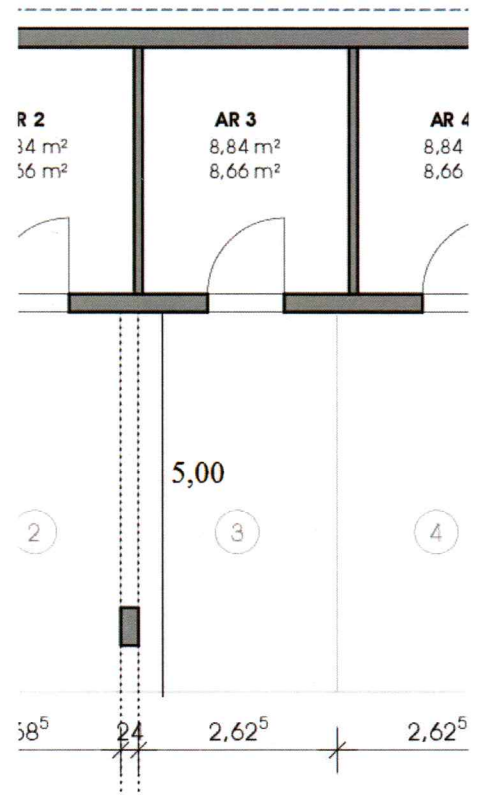
Wohnung W6:

Wohnfläche: 95,12 m²
 Balkon: 15,75 m²/2 = 7,63 m²
Gesamtfläche: 102,75 m²

Kochen/Essen/Wohnen: 46,46 m²
Eltern: 15,16 m²
Kind: 12,31 m²
Bad: 6,83 m²
HWR: 5,83 m²
Diele: 8,53 m²
Terrasse: 7,63 m²
Gesamtfläche: 102,75 m²

Stellplatz P3 mit AR3:

Fläche: 13,10 m²



Maßstab: 1:100

