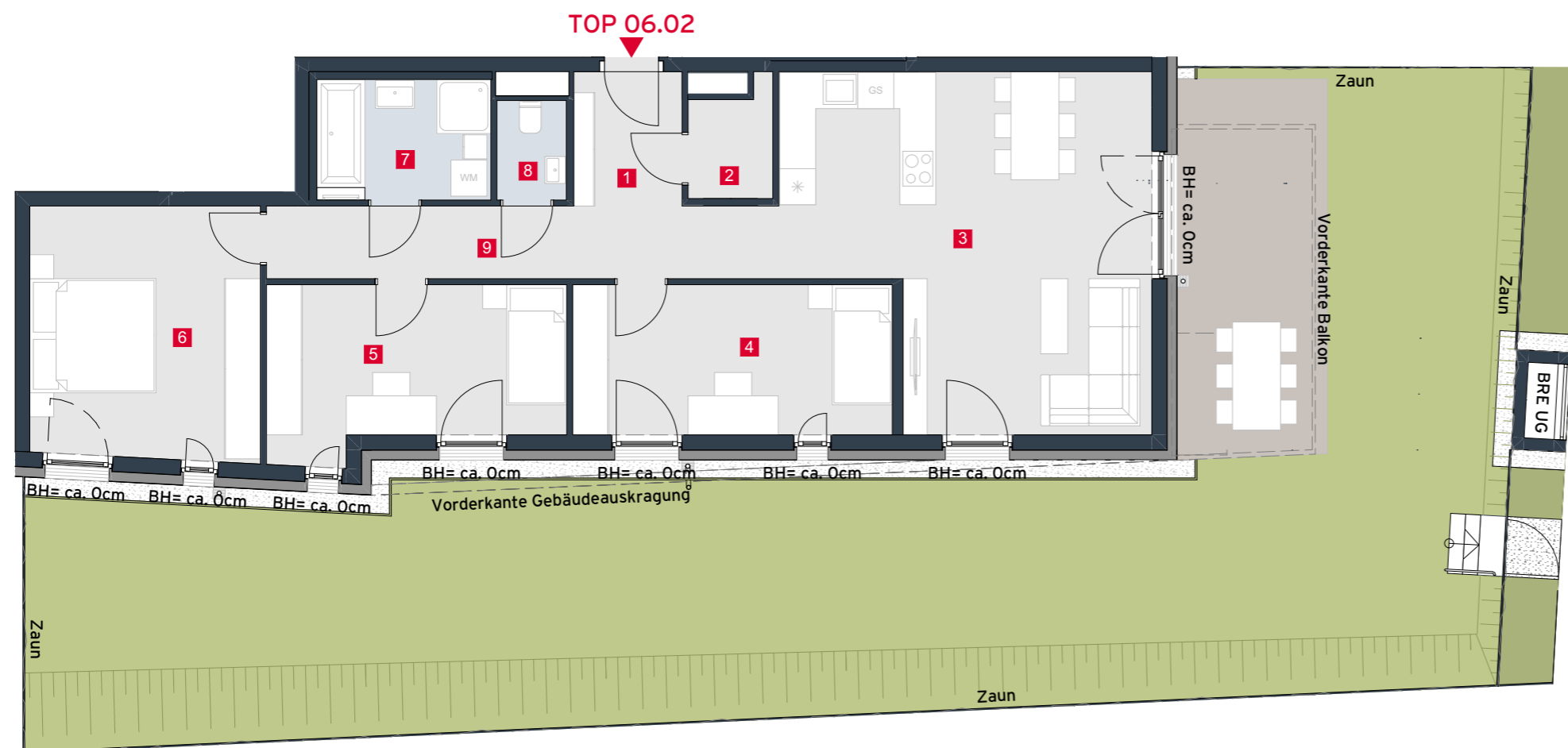


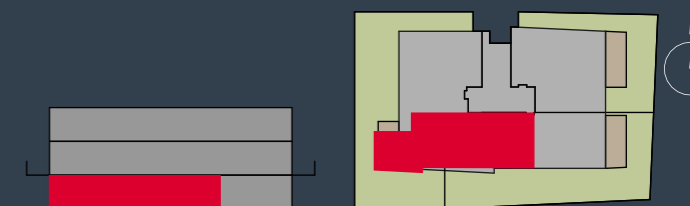
## HAUS 06 TOP 02

Wohnfläche	98,89m <sup>2</sup>
Terrasse	15,72m <sup>2</sup>
Garten	126,27m <sup>2</sup>
Kellerabteil 45	4,74m <sup>2</sup>

1	Vorraum	3,96m <sup>2</sup>
2	AR	2,64m <sup>2</sup>
3	Wohnküche	31,99m <sup>2</sup>
4	Zimmer	13,44m <sup>2</sup>
5	Zimmer	13,38m <sup>2</sup>
6	Zimmer	16,87m <sup>2</sup>
7	Bad	5,58m <sup>2</sup>
8	WC	1,77m <sup>2</sup>
9	Gang	9,26m <sup>2</sup>



Achauerstraße / Arbeitergasse  
 2333 Leopoldsdorf



Die in der Plandarstellung dargestellte Möblierung ist schematisch und dient ausschließlich zur Illustration. Diese Darstellungen sind unverbindliche Plankopien. Der Planung und Ausführung sind Änderungen vorbehalten. Es gilt die Bau- und Ausstattungsbeschreibung. Sämtliche Maße sind Rohbaumaße. Planstand März 2023



A3 | M 1:100



### VERKAUF



Luca Vogelsinger  
 Tel. +43 1 7150030-3228  
 Mobil +43 664 8348138  
 luca.vogelsinger@rhomberg.com  
 www.rhomberg.com