



Rarität in der Südstadt

Immobilie mit enormen Möglichkeiten

Im Spiringsfelde 31, 33098 Paderborn

Wohnfläche ca.:	541 m ²	Grundstück ca.:	1.641 m ²
Baujahr:	1978	Verfügbar:	kurzfristig
Kaufpreis:	auf Anfrage	Maklerhonorar:	3,57 % inkl. MwSt.

Eckdaten

Wohnfläche ca.:	541 m ²	Grundstück ca.:	1.641 m ²
Nutzfläche ca.:	110 m ²	Zimmer:	9
Keller:	ja	Ausrichtung:	Süd
Ausstattung:	gehoben	Garagen:	5
Baujahr:	1978	Verfügbar:	kurzfristig
Kaufpreis:	auf Anfrage	Maklerhonorar:	3,57 % inkl. MwSt.

Lage

Hier haben Sie was immer wichtig ist - Lage Lage Lage. An Seltenheit ist ein Immobilienangebot in dieser Lage kaum zu überbieten. So liegt die Liegenschaft ideal gelegen in der Paderborner Südstadt. Damit genießen Sie sämtliche damit einhergehende Opportunitäten. Sie erreichen die Paderborner Innenstadt fußläufig während Sie gleichzeitig weitere Ziele bequem über die B64 sowie die Bundesautobahn A33 erreichen können. Wohnen Sie zukünftig zentral gelegen und dennoch mondän.



Quelle: google

Beschreibung

Sie sind auf der Suche nach einer Immobilie, in der Sie sich verwirklichen können? Wir bieten Ihnen ein einzigartiges Wohnhaus mit einer Vielzahl von Nutzungsmöglichkeiten! Die großzügige Immobilie verfügt über rd. 541 m² Wohnfläche sowie fünf komfortable Garagen. Diese weisen nicht nur einen bequemen Zugang auf, sondern auch über eine Durchfahrtsmöglichkeit in den Garten, welches den praktischen Nutzen enorm steigert. Das Herzstück dieser Immobilie bildet der Wohn- und Essbereich mit angrenzender Küche. Von hier haben Sie einen fantastischen Blick in den weitläufigen Garten mit gewachsenem Baumbestand. Bodentiefe Fenster erlauben der Sonne, sich in Ihren Räumlichkeiten auszubreiten. Ein schöner Ort, der zum Verweilen einlädt. Die geschickte Raumaufteilung im Erdgeschoss lässt die beiden Zimmer ohne Aufwand zum Homeoffice oder zur Einliegerwohnung werden. So können Sie die Immobilie bequem Ihrer jeweiligen Lebenssituation anpassen. Im Dachgeschoss gelangen Sie nicht nur in die vier großzügigen Schlafzimmer sowie in das Badezimmer, sondern auch in ein weiteres Zimmer, das aufgrund der vorhandenen Anschlüsse als Küche genutzt werden kann. Diese Immobilie besticht immer wieder durch zahlreiche raffinierte Details. Lassen Sie sich doch vor Ort vom Charme dieser Immobilie überzeugen und vereinbaren Sie Ihren Besichtigungstermin.



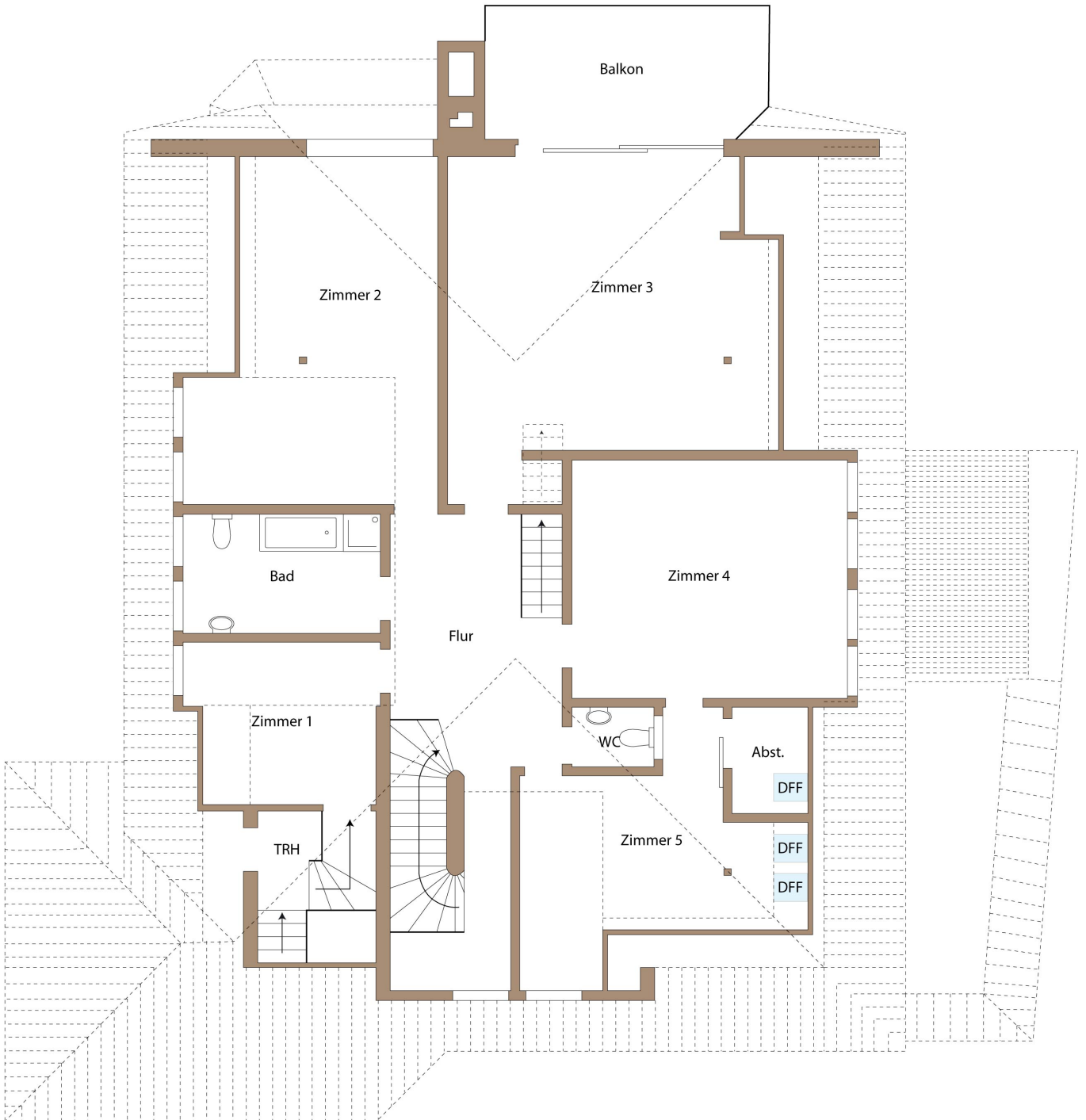




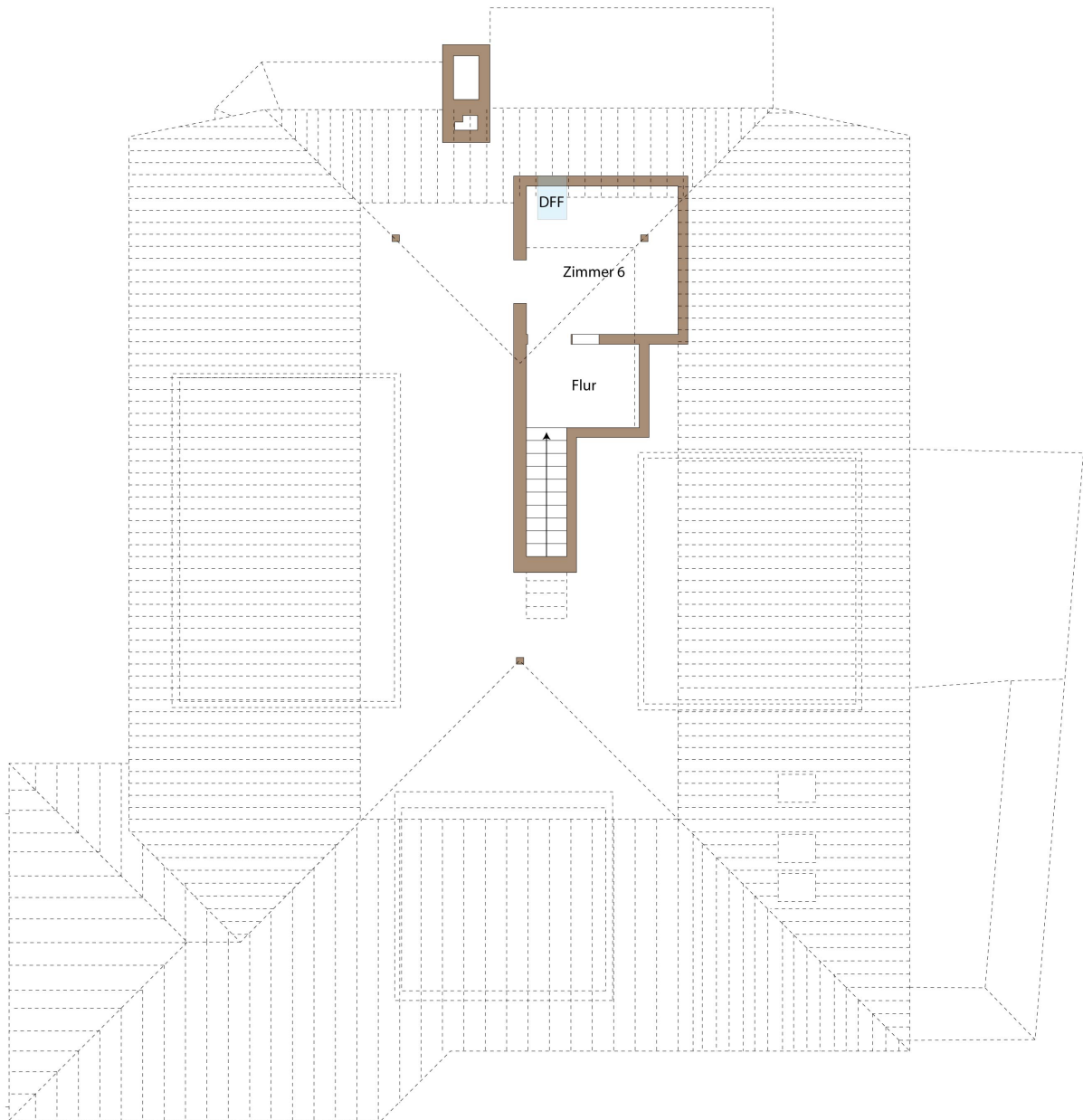




Grundriss Erdgeschoss



Grundriss Dachgeschoss



Grundriss Spitzboden



Grundriss Kellergeschoss

Ansprechpartner:
Stefan Kran
Tel.: 0175 - 855 86 47
Detmolder Straße 168
33100 Paderborn