

Ihr persönlicher Ansprechpartner

CAPERA Immobilien Service GmbH NL

Neu-Isenburg

Dornhofstraße 100

63263 Neu-Isenburg

Frau Patricia Köhler

anfragen.schultze@web.de



Mit dem Fahrstuhl direkt ins neue Zuhause! Exklusive Penthouse Wohnung

Objektdetails

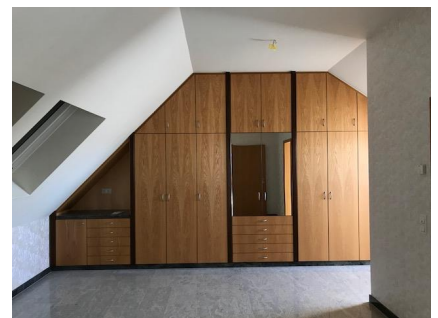
Objekt:	66117 Saarbrücken, Werderstraße 39
Objekt-Nr.:	9948-209
Nettokaltmiete:	1080,00 €
Nebenkosten:	220,00 €
Gesamtmiete:	1300,00 €
Kaution:	3 Kaltmieten

Weitere Details

Wohnungstyp:	2-Zimmer Wohnung
Wohnfläche:	ca. 115 m ²
Bezugsfrei ab:	nach Vereinbarung
Baujahr:	2001
Zimmeranzahl:	2
Objektzustand:	Gepflegt
Dachgeschoß:	Ja
Parkplatz:	Nein
Aufzug:	Ja
Balkon / Terrasse:	Ja
Einbauküche:	Ja
Keller:	Nein
Gäste WC:	Ja
Möbliert:	Nein



Hausansicht



Ihr persönlicher Ansprechpartner

CAPERA Immobilien Service GmbH NL

Neu-Isenburg

Dornhofstraße 100

63263 Neu-Isenburg

Frau Patricia Köhler

anfragen.schultze@web.de



Objektbeschreibung

Die schön geschnittene 2 Zimmer Wohnung befindet sich im Dachgeschoss und ist mit dem Fahrstuhl erreichbar.

*** Die Heizkosten sind nicht in der Gesamtmiete inbegriffen ***

Optional kann ein Stellplatz für monatlich 55 € angemietet werden.



Ausstattung

...CAPERA - einziehen und wohnfühlen! Die Wohnung ist mit einem gut erhaltenen Marmorboden ausgestattet und die Wände sind weiß gestrichen. Durch den Flur gelangen Sie in alle Räume. Die praktisch gelegenen Fenster sorgen für eine helle und angenehme Atmosphäre. Das Tageslichtbad ist hell gefliest und verfügt über eine Badewanne sowie eine Dusche. Die Küche ist mit einer modernen Einbauküche ausgestattet.

Wundervolle Feierabendmomente bietet Ihnen die südlich gelegene Terrasse.



Lage und Infrastruktur

Die Universitätsstadt Saarbrücken, mit rund 180.000 Einwohnern, ist die Landeshauptstadt des Saarlandes. Saarbrücken besitzt ein ausgezeichnetes Straßennetz und ist an zahlreiche Autobahnen angeschlossen. Eine hervorragende Bahnverbindung ist ebenso gegeben. Dazu ist Saarbrücken durch den nahegelegenen Flughafen mit der ganzen Welt verbunden.

Von der Werderstraße finden Sie diverse Einkaufsmöglichkeiten (z. B. Aldi, Edeka etc.) für den alltäglichen Gebrauch in unmittelbarer Nähe. Die Autobahnauffahrt zur A 620 liegt etwa 1 km entfernt. Die Haltestelle „Roonstraße“ erreichen Sie in nur 2 Minuten. Zu Fuß ist die Saarbrücker-City in etwa 10 Minuten erreichbar.



Ihr persönlicher Ansprechpartner

CAPERA Immobilien Service GmbH NL

Neu-Isenburg

Dornhofstraße 100

63263 Neu-Isenburg

Frau Patricia Köhler

anfragen.schultze@web.de



Die Wohnung liegt ganz in der Nähe der HTW, diese erreichen Sie in nur 9 Gehminuten. Der nahegelegene Saarbrücker Bürgerpark lädt mit vielen kleinen Wiesen zum Relaxen ein. Unter anderem hat der Bürgerpark einen Boule-Platz und eine Skateranlage zu bieten.

Veranstaltungen wie das Saarspektakel, das Altstadtfest, der Weihnachtsmarkt und das Max-Ophüls-Filmfestival locken jedes Jahr zahlreiche Besucher an. Außerdem bietet die Stadt einige Museen und Theater.

Sonstiges

Sie haben den Eindruck, dass diese Wohnung Ihr neues Zuhause werden könnte?

Versenden Sie eine Anfrage per Mail und wir vereinbaren gerne ein Besichtigungstermin mit Ihnen.