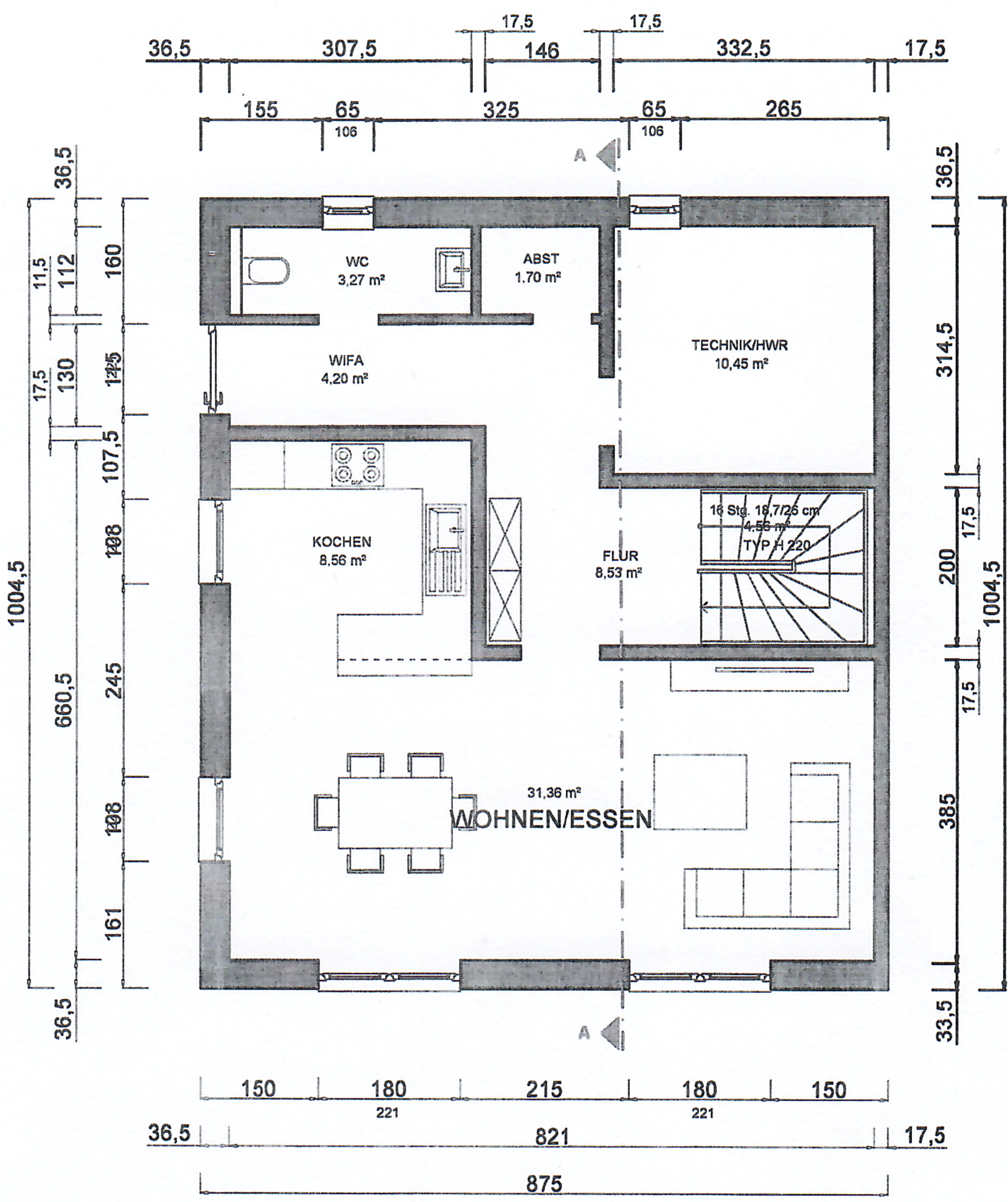
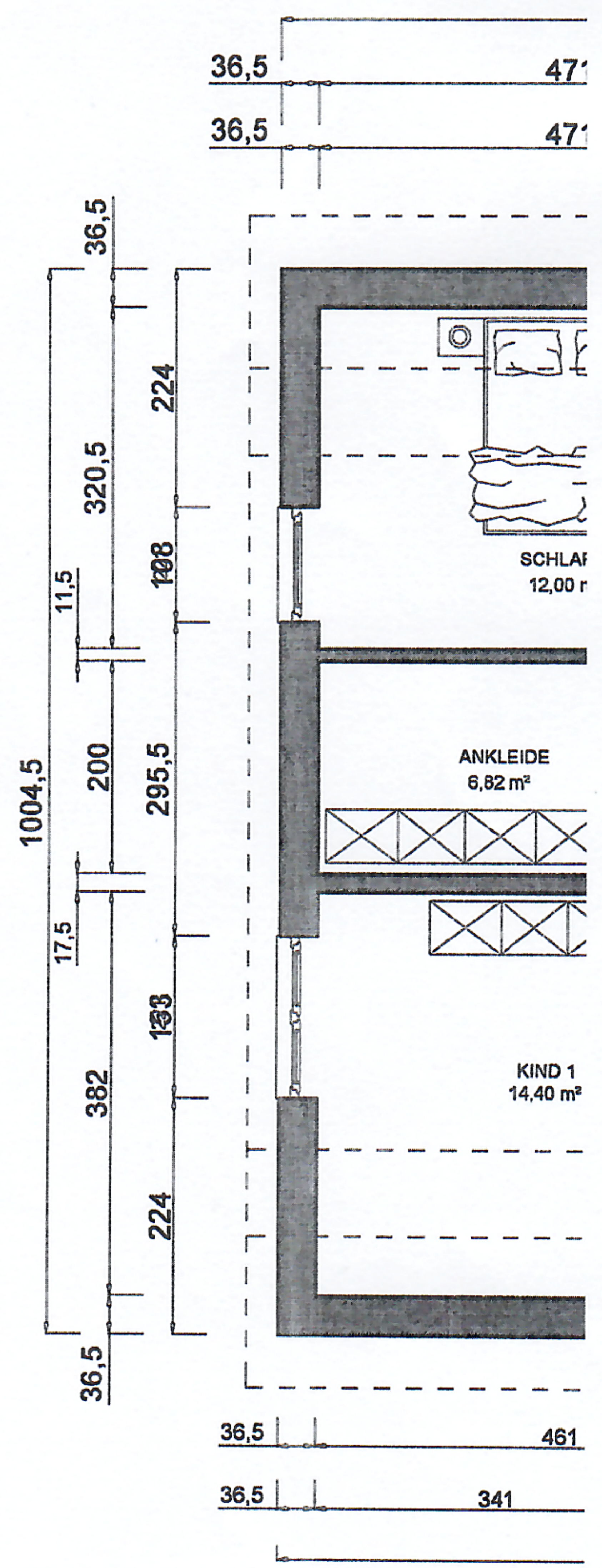


875



Das Gesetz zur Bekämpfung der Schwarzarbeit vom 30. März 1957 (BGBl. I S. 7) der Fassung der Bekanntmachung vom 31. Mai 1974 (BGBl. I S. 1252) ist...



GRUNDRISS EG m 1:100

Wfl. EG: 68,07 m²

GRUNDSTÜCKSGRÖSSE	403,00 m²
GRZ max.	0,30
geplant:	0,22
GFZ max.	0,50
geplant:	0,35
GRUNDFLÄCHE	87,85 m²
GESCHOSSFLÄCHE	140,56 m²
UMBAUTER RAUM:	588,62 m³
BAUMASSE:	566,73 m³
WOHNFLÄCHE:	114,64 m²
NUTZFLÄCHE:	125,09 m²

GRUND