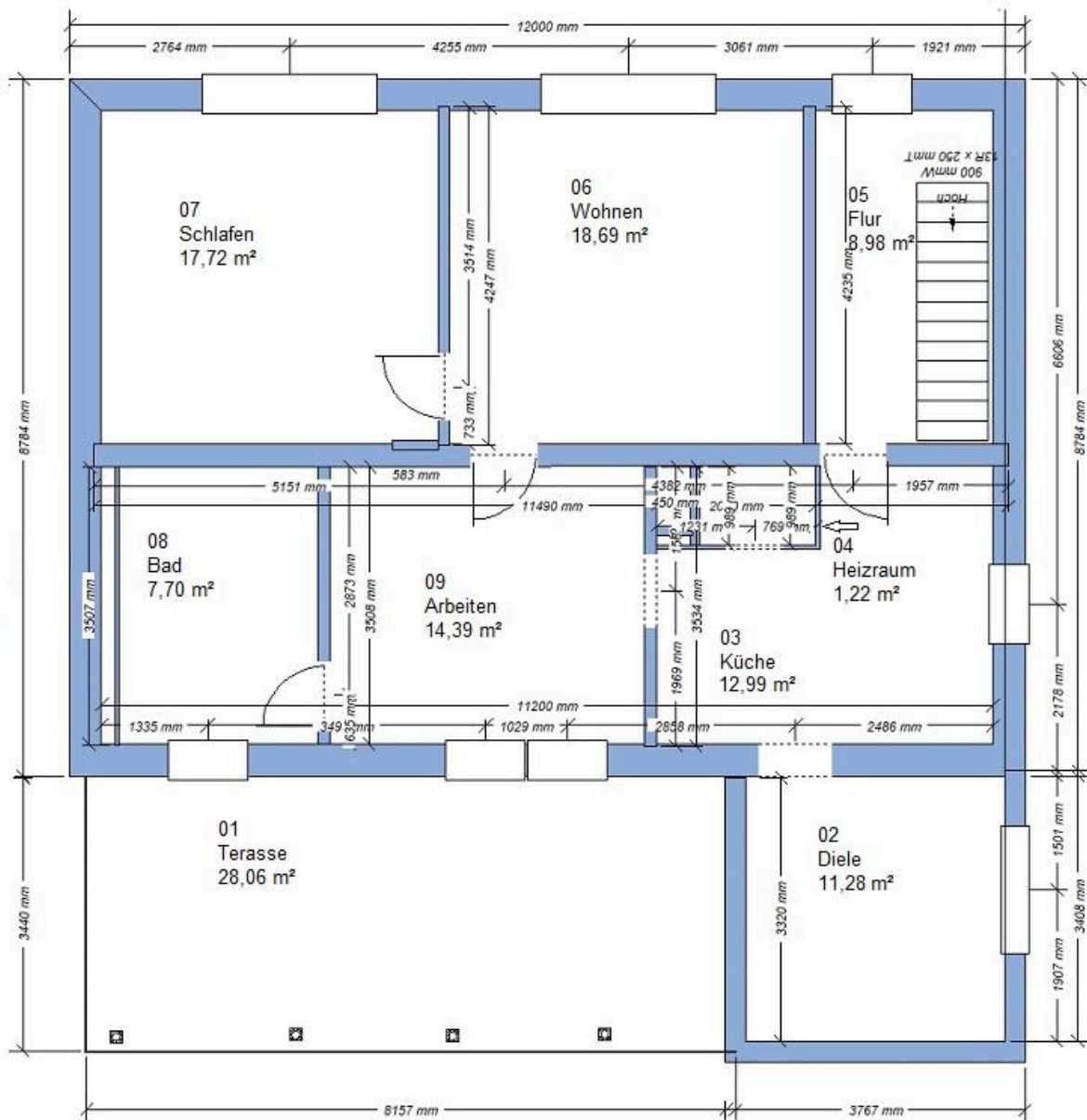


Grundrisse SJL

Erdgeschoss

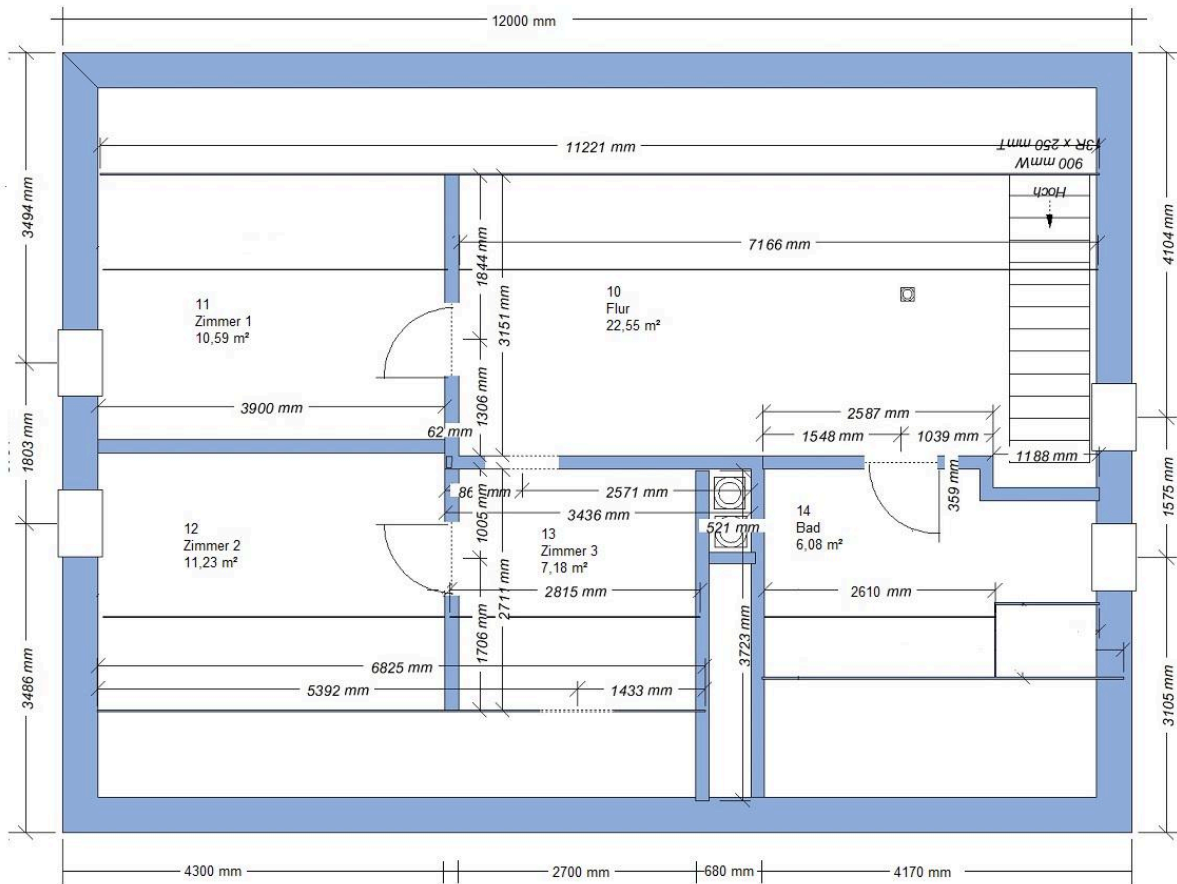


Grundflächen Räume in m² Wohnfläche nach DIN 277 in m²

Abzug in m²

01	Terrasse	28,06	½	14,03
02	Diele	11,28		11,28
03	Küche	12,99		12,99
04	Heizraum	1,22	entf.	
05	Flur	8,98		8,98
06	Wohnen	18,69		18,69
07	Schlafen	17,72		17,72
08	Bad	7,70		7,70
09	Arbeiten	14,39		14,39
Gesamt		121,03		105,78

Dachgeschoss



Grundflächen Räume in m² Wohnfläche nach DIN 277 in m²

			Abzug in m ²	
10	Flur	22,55	3,97	18,58
11	Zimmer 1	10,59	2,13	8,46
12	Zimmer 2	11,23	2,47	8,76
13	Zimmer 3	7,18	1,69	5,49
14	Bad	6,08	1,06	5,02
Gesamt		57,63		46,31