

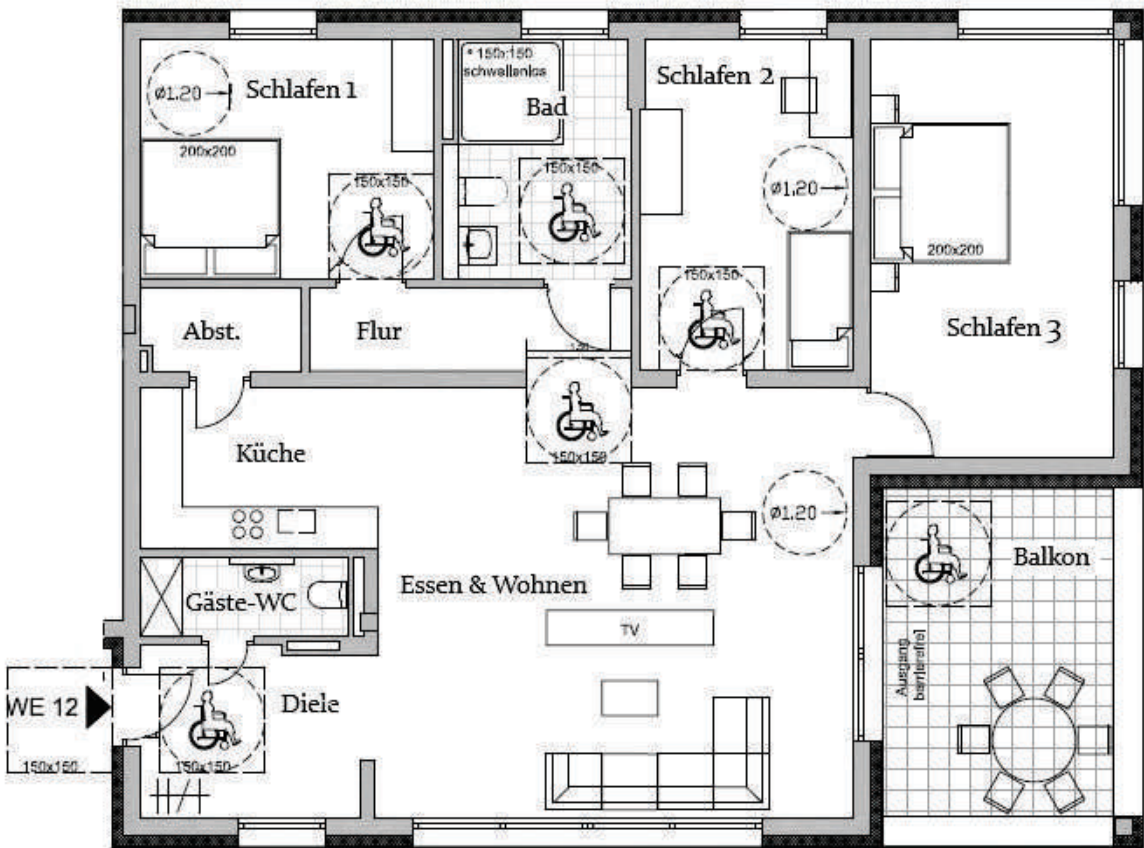
4-Zimmer- Eigentumswohnung

Teilweise rollstuhlgerecht gemäß
DIN 18040-2
Detaillierte Aufstellung in nachfolgender Beschreibung

Essen & Wohnen	41,92 m ²
Küche	7,82 m ²
Schlafen 1	14,36 m ²
Schlafen 2	14,36 m ²
Schlafen 3	20,87 m ²
Bad	8,47 m ²
Gäste-WC	3,35 m ²
Flur	5,90 m ²
Diele	7,91 m ²
Abstellraum	2,44 m ²
Balkon (15,48 m ² anteilig zu 50%)	7,74 m ²

Wohnung 12

Wohnfläche 135,14 m²
Berechnung der Wohnfläche nach WoFIV 2023



2. Obergeschoss

