

Grundrisse Haus 17

Wohnung 17/21

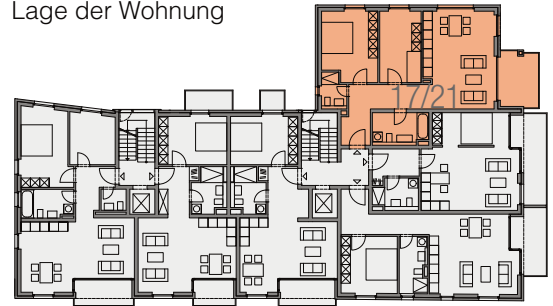
3 Zimmer

1./2. Obergeschoss

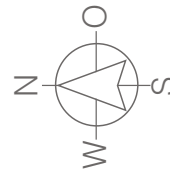
Wohnen/Küche/Essen	30,04 m <sup>2</sup>
Schlafen	15,70 m <sup>2</sup>
Kind	12,34 m <sup>2</sup>
Bad	7,24 m <sup>2</sup>
WC	3,50 m <sup>2</sup>
Diele	10,77 m <sup>2</sup>
Balkon *	4,49 m <sup>2</sup>
<b>Gesamt</b>	<b>84,08 m<sup>2</sup></b>

\* Die Terrassen/Balkone werden zu 50% berechnet.

Lage der Wohnung



15 Reisewitzer Straße 17



Darstellung ca. im Maßstab 1:84

Unverbindliche Illustration – Künstlerischer Entwurf.  
Abweichungen in der Ausführung vorbehalten.  
Die verwendete Möblierung stellt lediglich Einrichtungsvorschläge dar.