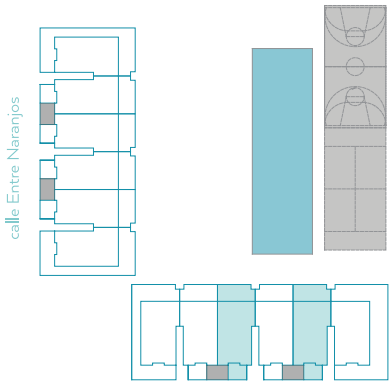


SUP. CONSTRUIDA + COMUNES		86,33 m²
SUPERFICIE CONSTRUIDA		77,40 m ²
SUPERFICIE ÚTIL		67,47 m ²
SUPERFICIE ÚTIL LAVADERO		1,44 m ²
SC Comedor - Cocina	20,83 m ² B2 Baño 2	3,36 m ²
D1 Dormitorio 1	11,33 m ² P1 Pasillo	4,11 m ²
D2 Dormitorio 2	8,68 m ² TD Terraza Descubierta	8,53 m ²
B1 Baño 1	3,20 m ² TC Terraza Cubierta	14,52 m ²



Este plano no es definitivo, ya que ha sido elaborado conforme al Proyecto Básico del Edificio y por tanto puede ser susceptible de sufrir modificaciones por exigencias técnicas y/o jurídicas u ordenadas por cualesquiera administraciones u organismo públicos, ajustándolo en todo caso a la documentación final de obra.

Los elementos accesorios son meramente ilustrativos. Los giros de puertas y la distribución de aparatos sanitarios y cocinas no son vinculantes. Las superficies expresadas son aproximadas, pudiendo experimentar modificaciones de índole técnica y/o legal en el desarrollo de la ejecución de las obras.

