

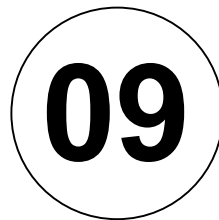


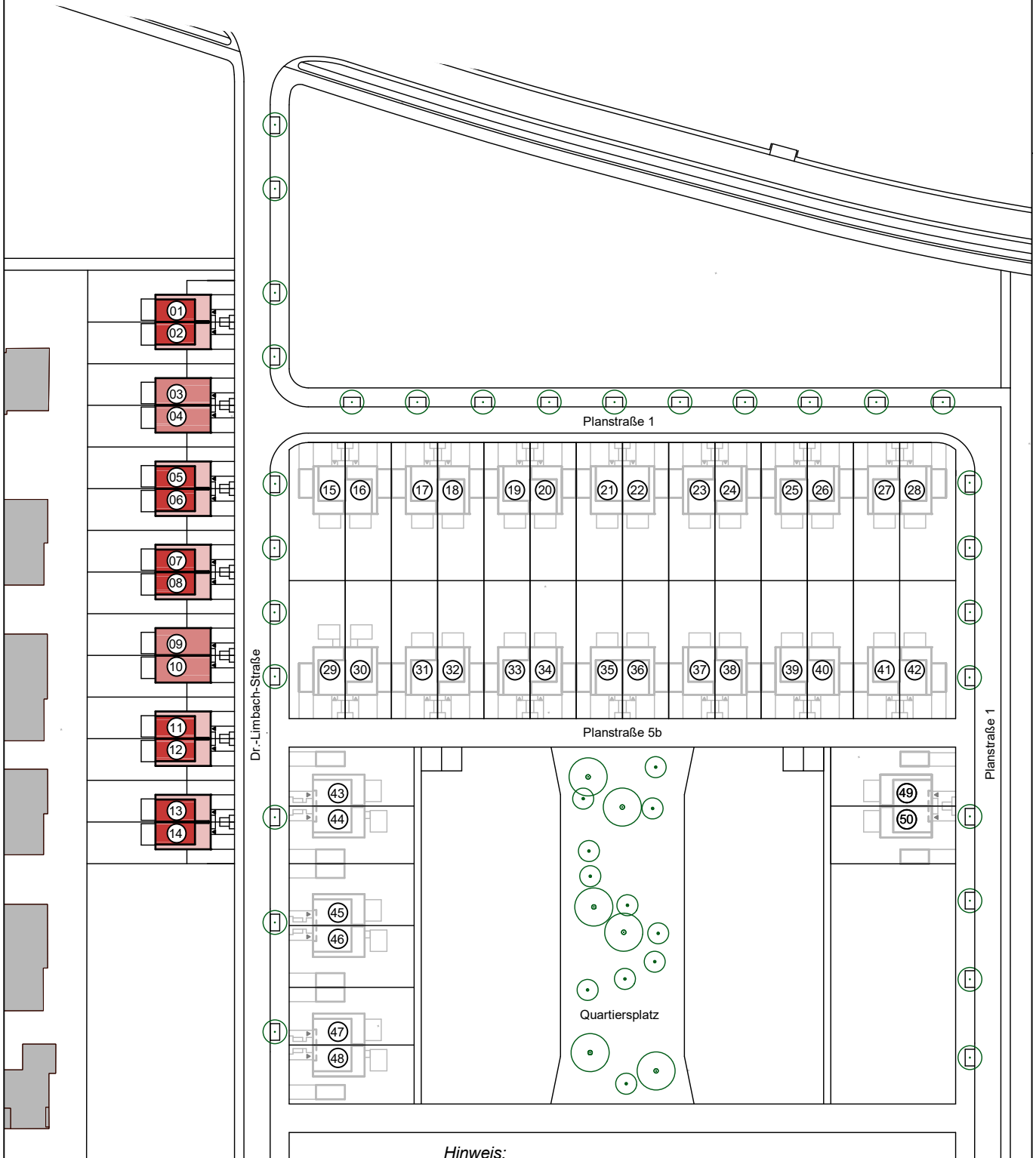
bpd

bouwfonds immobilienentwicklung



Haus





*Hinweis:
Die Häuser 15 - 50 sind noch nicht final geplant
und dienen somit nur der Orientierung!*

ÜBERSICHTSPLAN M 1:1200/DIN A4





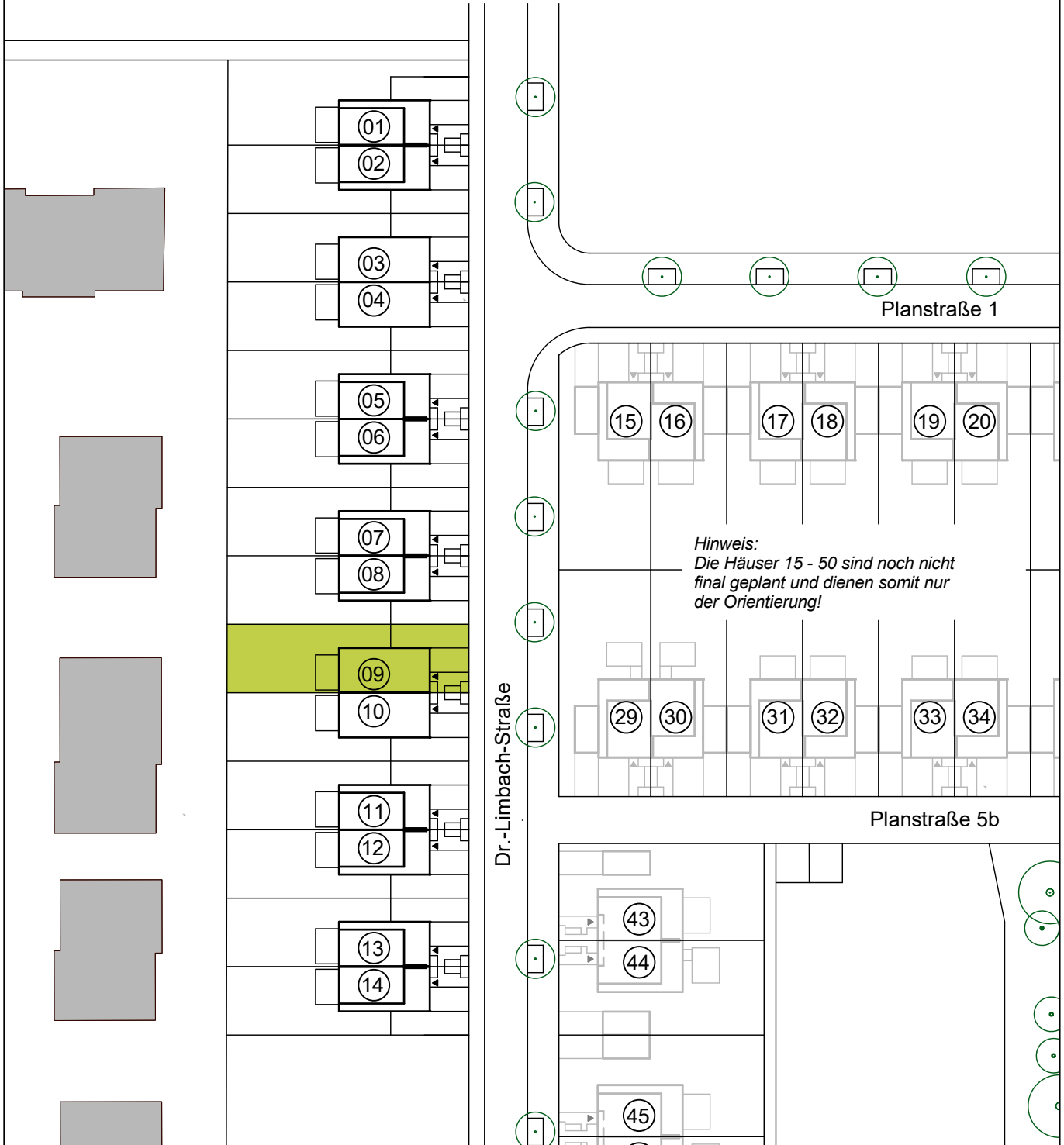
bpd

bouwfonds immobilienentwicklung

Haus **09**



Einfamilienhäuser | Fulda-Haimbach



FLÄCHENANTEILE M 1:750/DIN A4



Haus 09-10

Zusammenstellung der Wohn- und Nutzflächen

Hinweis:

Die Wohnfläche wurde berechnet nach der Wohnflächenverordnung (WoFIV) unter Zugrundelegung der Bauantragspläne. Flächen von Balkonen, Terrassen und Dachterrassen werden wegen ihres höheren Wohnwertes grundsätzlich zur Hälfte angerechnet.

Zeichnungslegende:

a.D. =abgehängte Decke; BRH =Brüstungshöhe; F =Fensterbrüstungselement feststehend;
 FVG =Festverglasung; HHK =Handtuchheizkörper; HK =Heizkörper; HKV =Heizkreisverteiler;
 LWWP = Luft-Wasser-Wärmepumpe; WM =Aufstellfläche für Waschmaschine;
 WT =Aufstellfläche für Wäschetrockner; HAK =Hausanschlusskasten; PA =Hauptpotentialausgleich;
 HÜP =Hausübergabepunkt, Telekom und/oder Breitband-Kabelfernsehen

Wohnflächen		Haus 09-10 [qm]
Erdgeschoss	Wohnen/Essen	35,37
	Küche	7,54
	Diele	5,49
	WC	2,10
	Terrasse	13,50 x 50% 6,75
		57,25
Obergeschoss	Schlafen	15,92
	Zimmer	23,72
	Flur OG	3,73
	Bad	<u>6,56</u>
		49,93
Wohnflächen gesamt		107,18
		inkl. Terrassenanteil
Nutzflächen		
Keller	Keller inkl. Flächen für Haustechnik	46,36
	Flur Keller	<u>5,20</u>
		51,56
Nutzflächen gesamt		51,56
WOHN- UND NUTZFLÄCHEN GESAMT		158,74



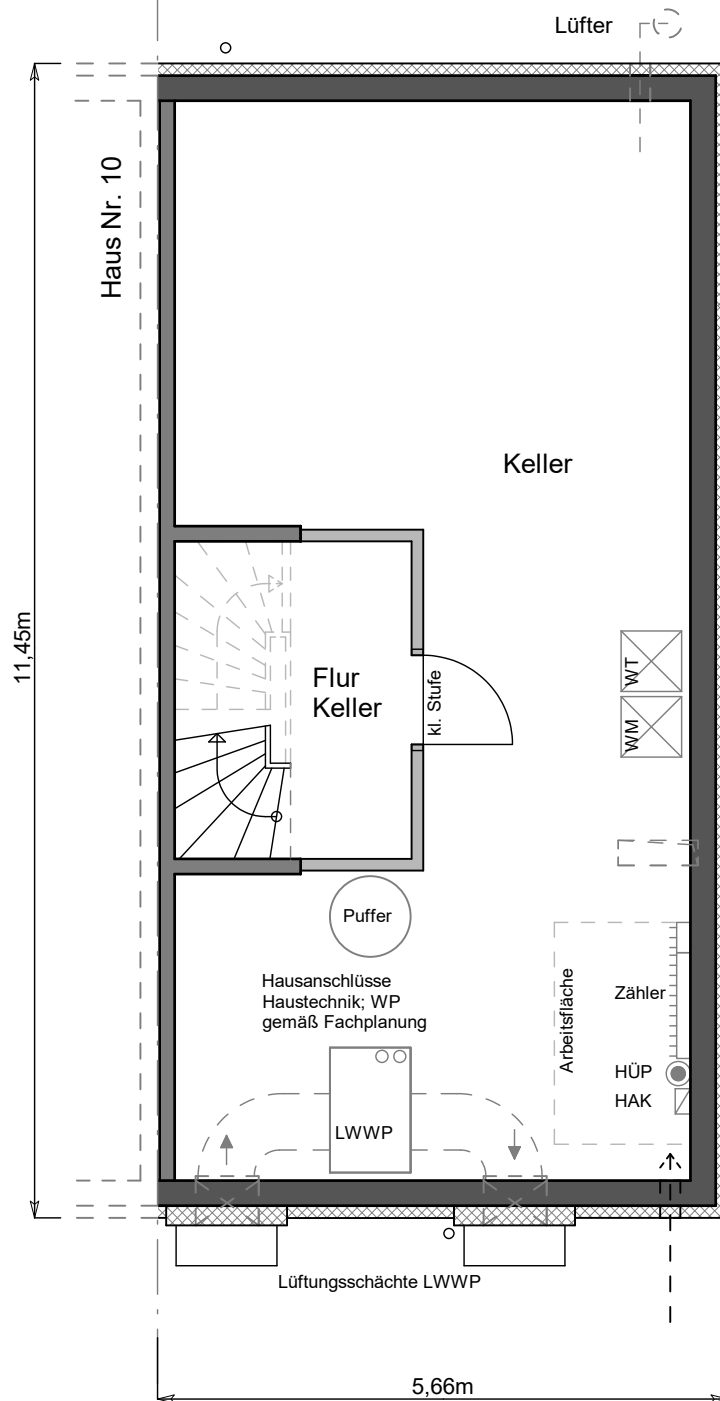
bpd

bouwfonds immobilienentwicklung

Haus 09



Einfamilienhäuser | Fulda-Haimbach



KELLER M 1:75/DIN A4





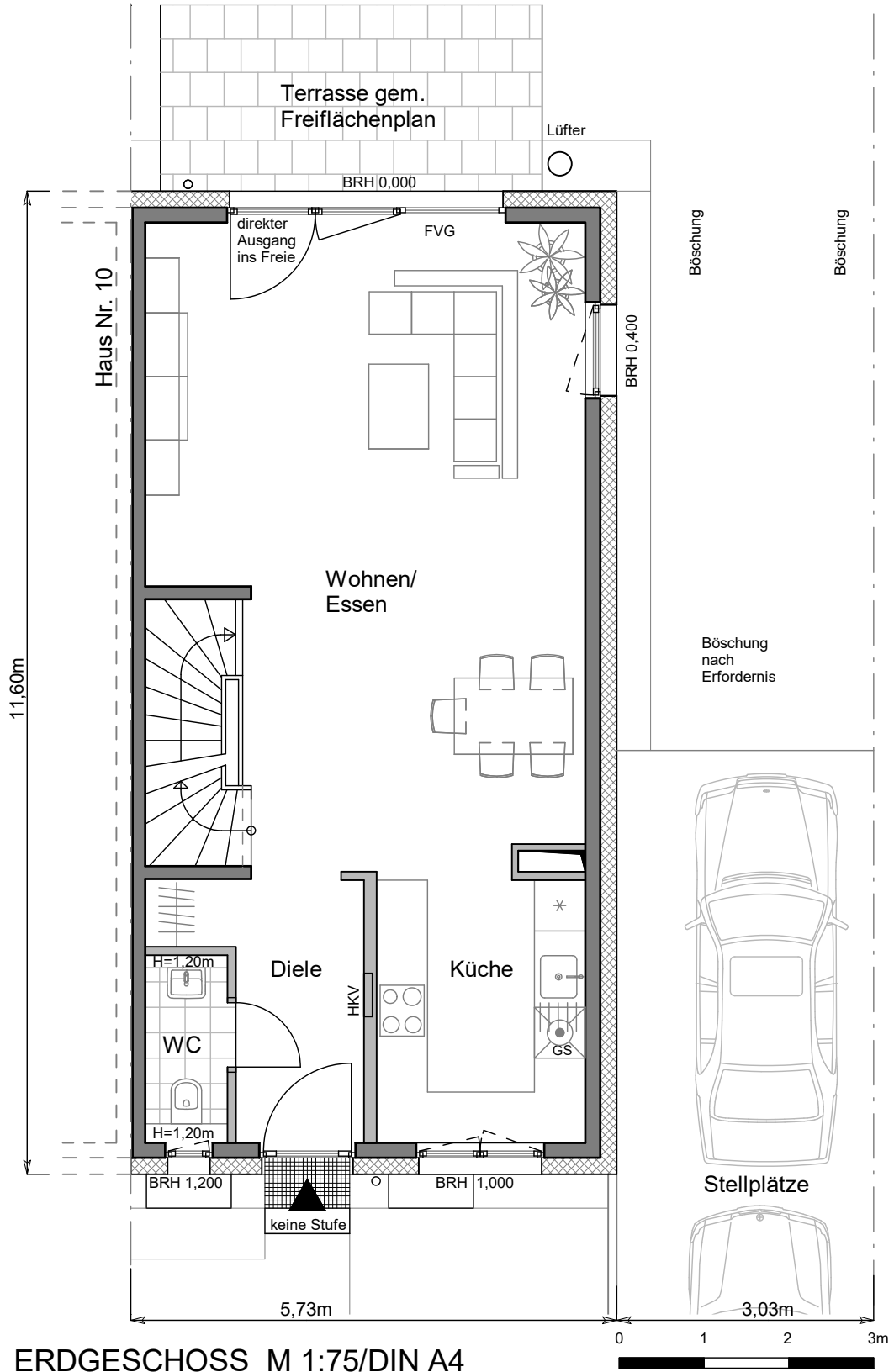
bpd

bouwfonds immobilienentwicklung

Haus **09**



Einfamilienhäuser | Fulda-Haimbach



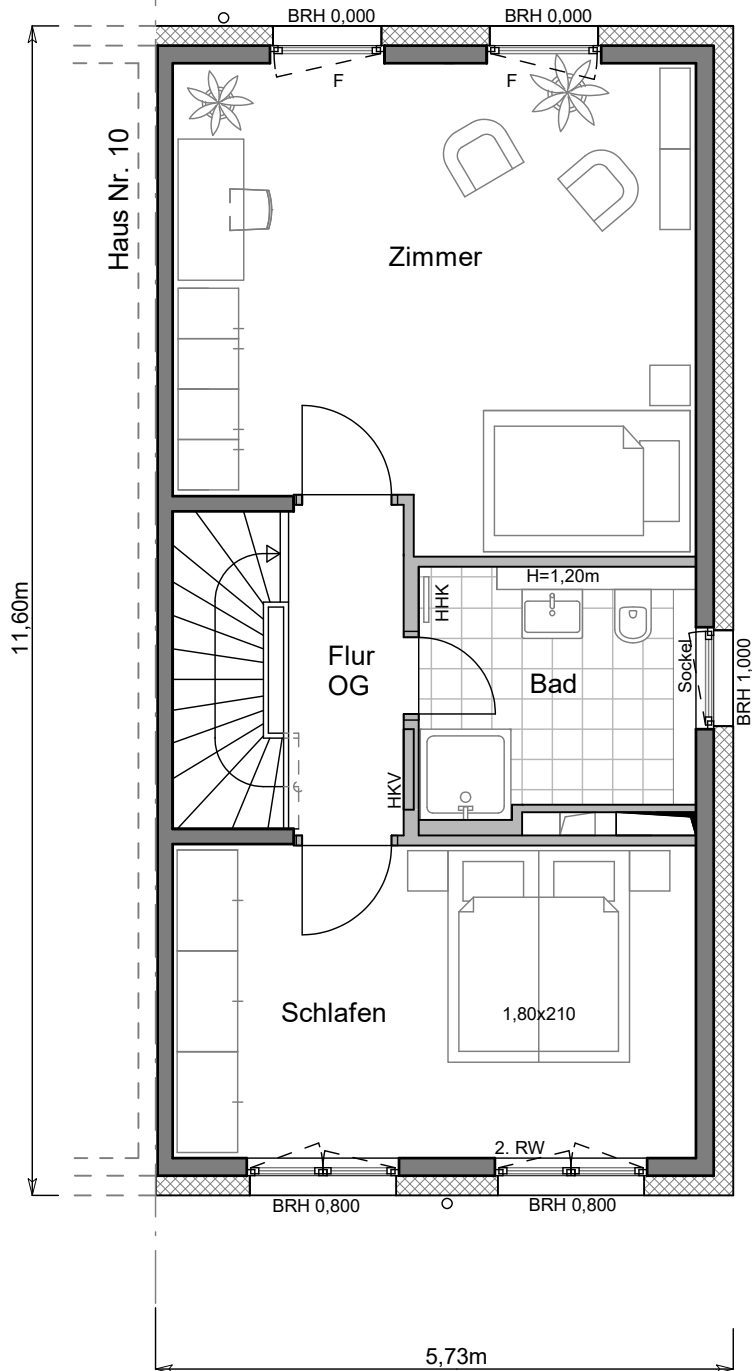


bpd

bouwfonds immobilienentwicklung

Haus **09**

BonVie
Einfamilienhäuser | Fulda-Haimbach



OBERGESCHOSS M 1:75/DIN A4



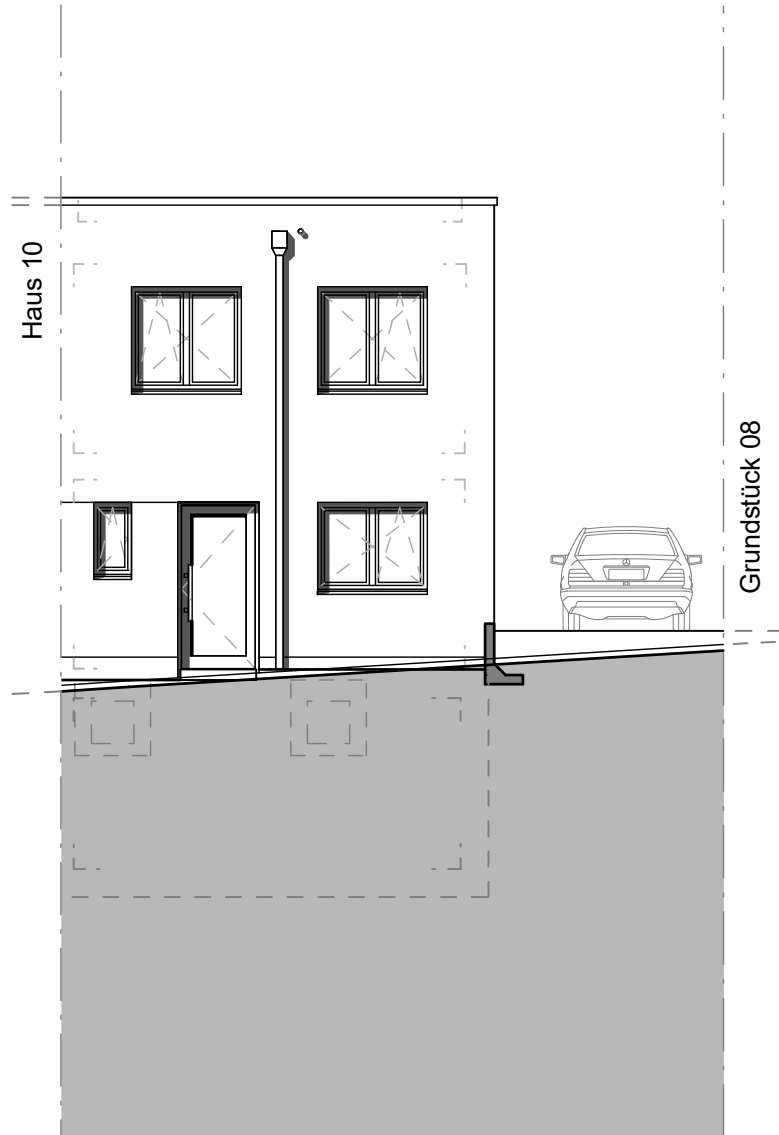


bpd

bauwafonds immobilienentwicklung

Haus **09**

BonVie
Einfamilienhäuser | Fulda-Haimbach



Der Geländeverlauf ist schematisch dargestellt. Abweichungen zu dem abgebildeten Geländeverlauf / den Böschungen sind möglich und stellen keine Wertminderung dar.

STRASSENANSICHT M 1:100/DIN A4

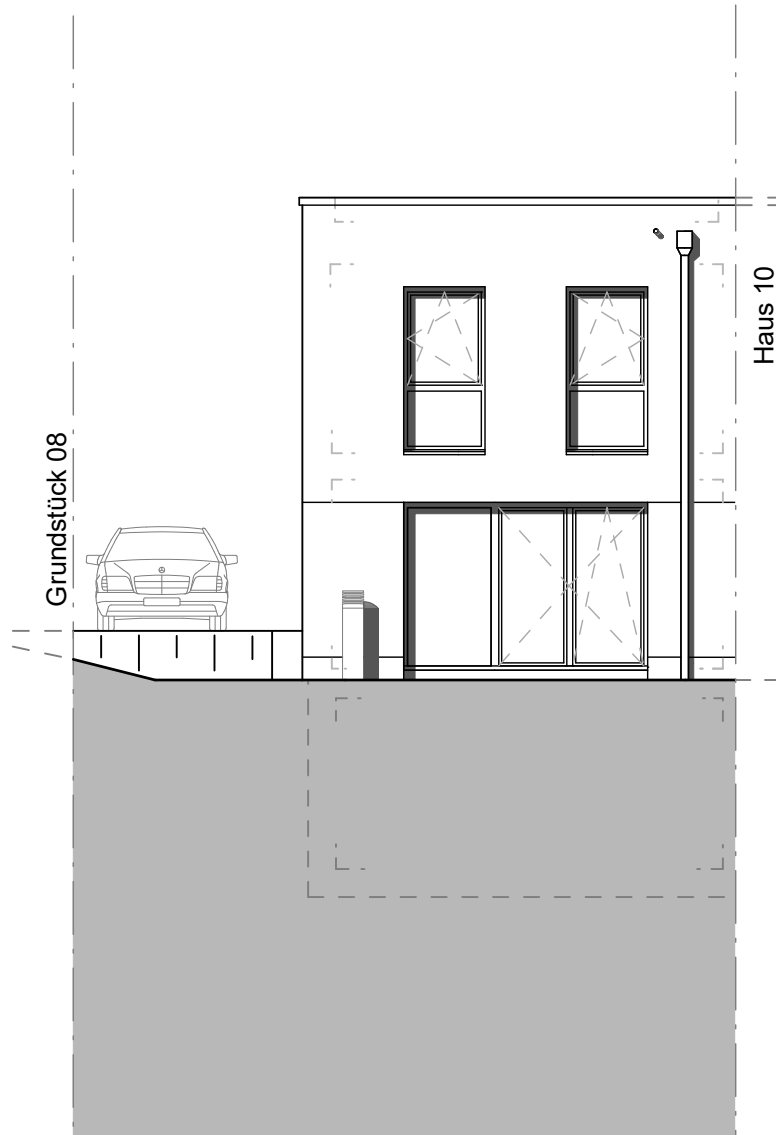


bpd

bouwfonds immobilienentwicklung

Haus **09**

BonVie
Einfamilienhäuser | Fulda-Haimbach



Der Geländeverlauf ist schematisch dargestellt. Abweichungen zu dem abgebildeten Geländeverlauf / den Böschungen sind möglich und stellen keine Wertminderung dar.

GARTENANSICHT M 1:100/DIN A4

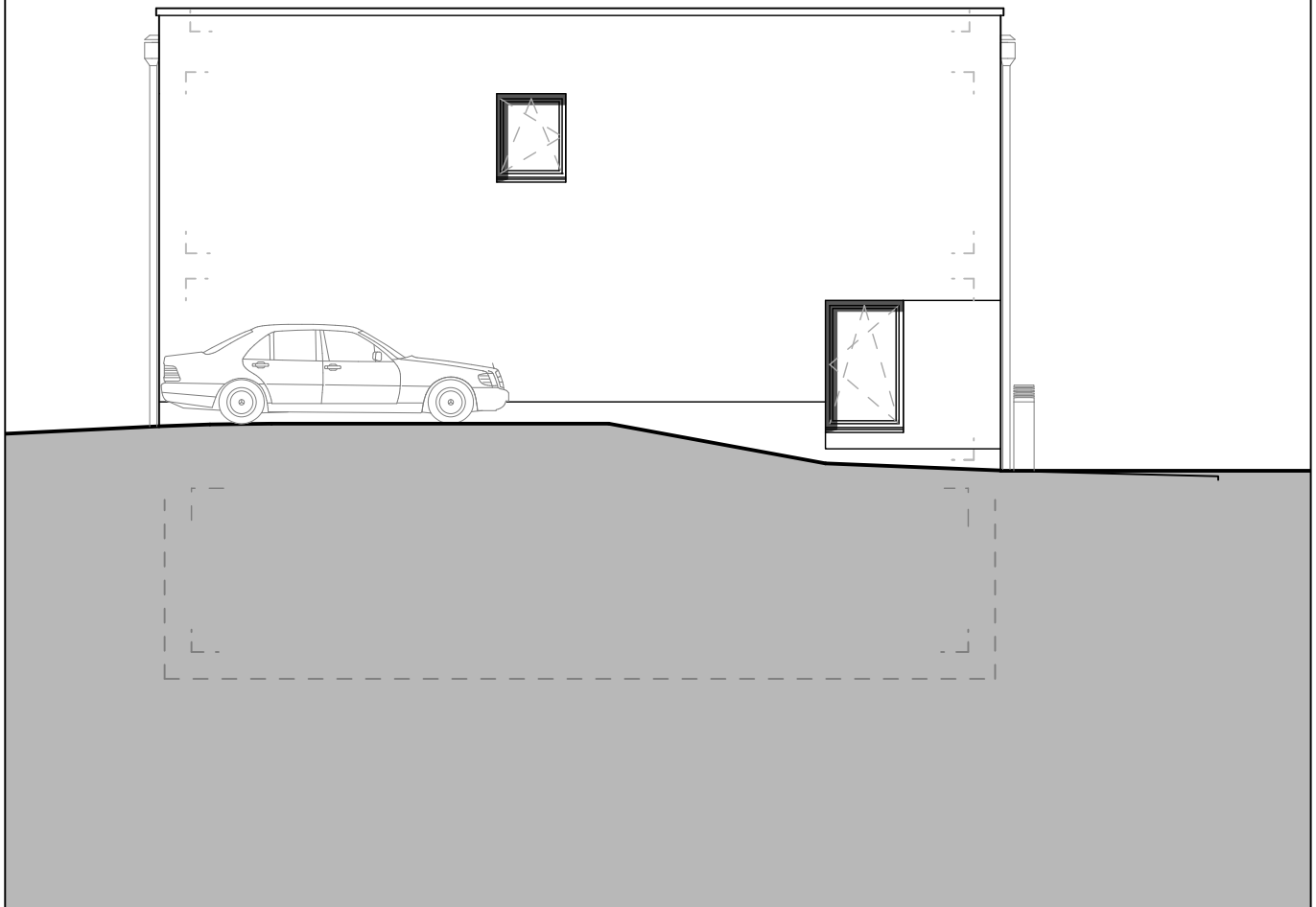


bpd

bouwfonds immobilienentwicklung

Haus **09**

BonVie
Einfamilienhäuser | Fulda-Haimbach



Der Geländeverlauf ist schematisch dargestellt. Abweichungen zu dem abgebildeten Geländeverlauf / den Böschungen sind möglich und stellen keine Wertminderung dar.

SEITENANSICHT M 1:100/DIN A4

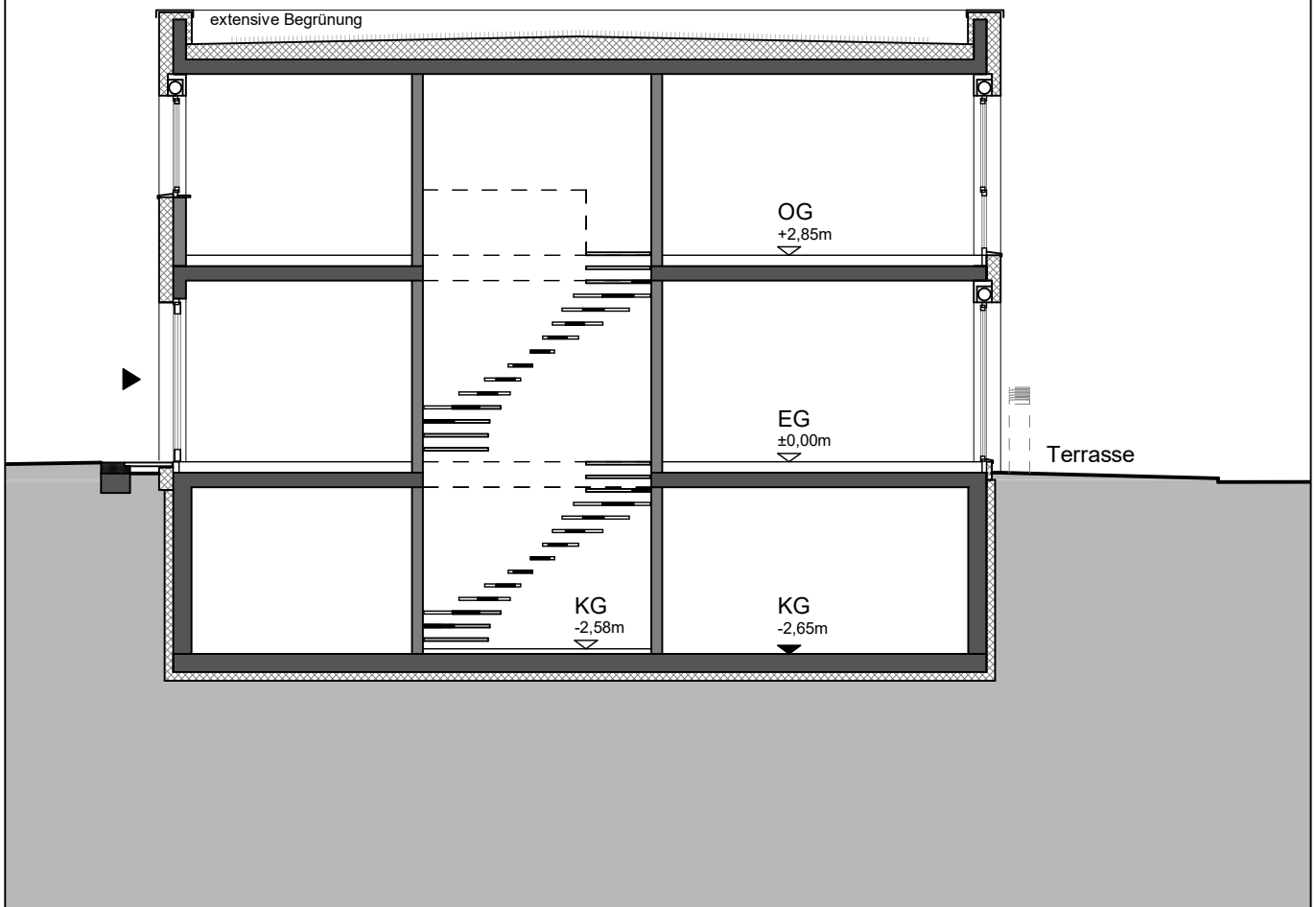


bpd

bauwafonds immobilienentwicklung

Haus **09**

BonVie
Einfamilienhäuser | Fulda-Haimbach



Der Geländeverlauf ist schematisch dargestellt. Abweichungen zu dem abgebildeten Geländeverlauf / den Böschungen sind möglich und stellen keine Wertminderung dar.

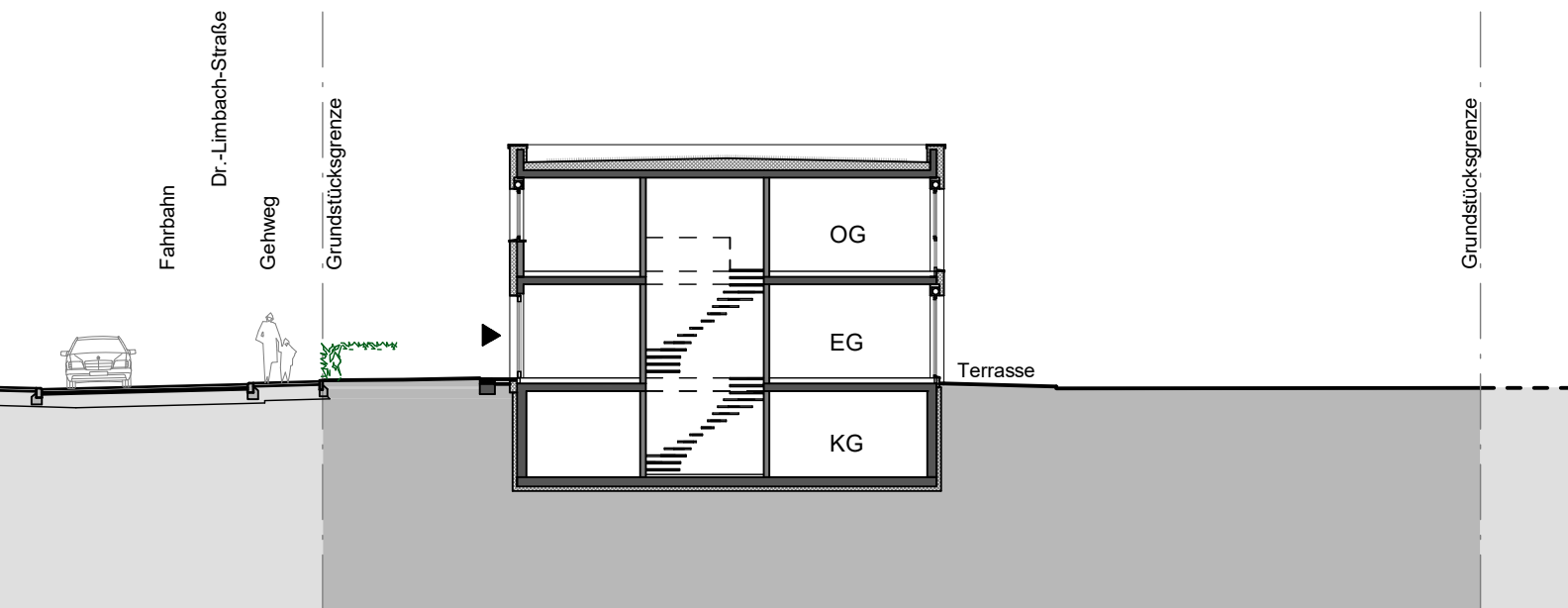
PRINZIPSCHNITT M 1:100/DIN A4



bpd

bauwafonds immobilienentwicklung

Haus **09**



Der Geländeverlauf ist schematisch dargestellt. Abweichungen zu dem abgebildeten Geländeverlauf / den Böschungen sind möglich und stellen keine Wertminderung dar.

GARTENPROFIL M 1:200/DIN A4
(Prinzipschnitt durch das Grundstück)