

Prospekt Familienhaus Tina

MASSIV - INNOVATIV - ZUKUNFTSORIENTIERT - WERTBESTÄNDIG



www.hogaf-hausbau.de

Auszug aus dem Bauleistungsverzeichnis

Auszug aus unserer Leistung für das Familienhaus Tina:

- Projekterstellung, Statik, Energieausweis, Bauleitung, Bauherrenhaftpflichtversicherung
- Bauzeitgarantie, Festpreisgarantie bis Bauabschluss, 5 Jahre Gewährleistung
- Erledigung aller Behördengänge auch für Wasser, Abwasser, Strom, Gas und Telefon
- Blower Door Test zur Messung der Luftdichtheit des Gebäudes

- Hausgrundrisse sind variabel, alle Innenwände können ohne Aufpreis abgeändert werden
- alle notwendigen Gerüste, Baustellen-WC und Container für Bauschutt
- Bodenplatte mit 1,00 Meter tiefer Frostschräge bzw. Streifenfundament
- dreilagige Bodenplattendämmung mit einer Stärke von 15cm

- Außenmauerwerk aus Poroton Planziegel mit Kimmschicht und Wärmedämmverbundsystem
- Struktur Außenputz mit verschiedener Tönung nach Farbvorlage HBW 100 bis 65
- die Erdgeschossdecke ist eine Filigran-Betondecke
- Dachgeschossdecke ist eine Trockenbaudecke auf Holzunterkonstruktion

- Häuser erhalten im DG einen Kniestock bis zu 1,00 Meter
- wärmegeämmte Bodeneinschubtreppe für Nutzung des Spitzboden
- Dachstühle bestehen aus Kammergetrocknetem - Konstruktionsvollholz

- 50cm Dachüberstand im Traufbereich mit sichtbaren Sparrenköpfen
- 20cm Dachüberstand im Giebelbereich
- Satteldach mit 45°Dachneigung, Dachklempnerarbeiten und Fallrohre in Titanzink
- Dachsteine der Firma BRAAS in verschiedenen Farben
- Dacheindeckung entsprechend Vorschrift mit Sturmklammern gesichert

- hochwertige Kunststofffenster in der Farbe außen weiß / innen weiß
- 3-fache Wärmeschutz Isolierverglasung mit warmer Kante
- 5 Kammerprofilsystem, Pilzkopf- und Sicherheitsverriegelung HOPPE Secustik
- Rollläden an allen Fenster und Terrassentüren im Erd- und Dachgeschoss
- alle Fenster im Innenbereich erhalten Steinbänke in Agglomarmor weiß
- Fenster und Terrassentüren im Außenbereich bekommen Aluminiumsohlbänke

- Hauseingangstür mit erhöhtem Einbruchschutz und wärmegeämmter Füllung
- elegante Innentüren der Marke Prüm mit verschiedenen Dekoren
- zweiteilige Edelstahl-Drückergarnituren, Bäder erhalten abschließbare WC-Garnitur

- Fußbodenheizung im Erd- und Dachgeschoss mit Einzelraumregelung
- alternatives Heizsystem mit Luft-Wasser-Wärmepumpe, z.B. Vaillant
- Sanitärausstattung von R+F Bäderwelt, z.B. Badserie Europa

- bodengleiche Dusche mit Duschtrennung und Edelstahlablauf
- Badewannen- Waschtisch- sowie Brausearmaturen, z.B. von Grohe
- elegante Massivholztreppe der Firma Schoeb, Modell Casa in Buche

Wand-/ und Bodenbeläge Paket für das Familienhaus Tina:

- Fliesenarbeiten (Materialwert 35,00 Euro pro m²)
Badezimmer, Gäste WC, Küche, Hauswirtschaftsraum
- Malerarbeiten
Wand und Deckenflächen mit Raufaser tapezieren und in weiß streichen.
Streichen der Dachüberstände in mahagoni dunkel.
- Fußböden (Materialwert 25,00 Euro pro m²)
Belag der Fußböden mit Laminat im Wohnzimmer, Schlafzimmer, alle Kinderzimmer,
Flur EG sowie DG.



Familienhaus Tina ohne Wand-/ und Bodenbeläge:

Wohn-/ Nutzfläche	Hauspreis	Außenmaße
5 Zimmer - 120 m ²	302.515,00 Euro	9,09 x 8,33
5 Zimmer - 130 m ²	322.990,00 Euro	9,09 x 8,89
5 Zimmer - 143 m ²	347.900,00 Euro	9,69 x 9,09

Wand-/ und Bodenbeläge Paket:

Wohn-/ Nutzfläche	Wand-/ Bodenbeläge Preis
5 Zimmer - 120 m ²	46.560,00 Euro
5 Zimmer - 130 m ²	49.560,00 Euro
5 Zimmer - 143 m ²	54.840,00 Euro



Erdgeschoss

Wohnen - 24,01m²

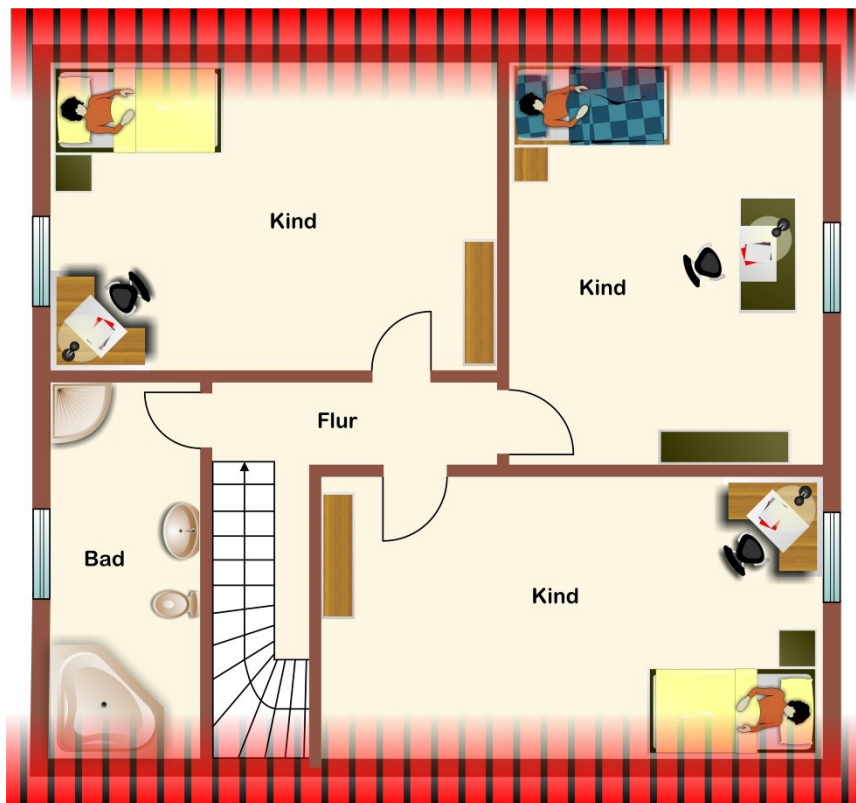
Schlafen - 12,02m²

Küche - 8,03m²

HWR - 4,73m²

Diele - 10,81m²

Gäste WC - 1,94m²



Dachgeschoss

Kind - 17,09m²

Kind - 15,61m²

Kind - 14,73m²

Bad - 7,98m²

Flur - 2,90m²



Erdgeschoss

Wohnen - 26,06m²

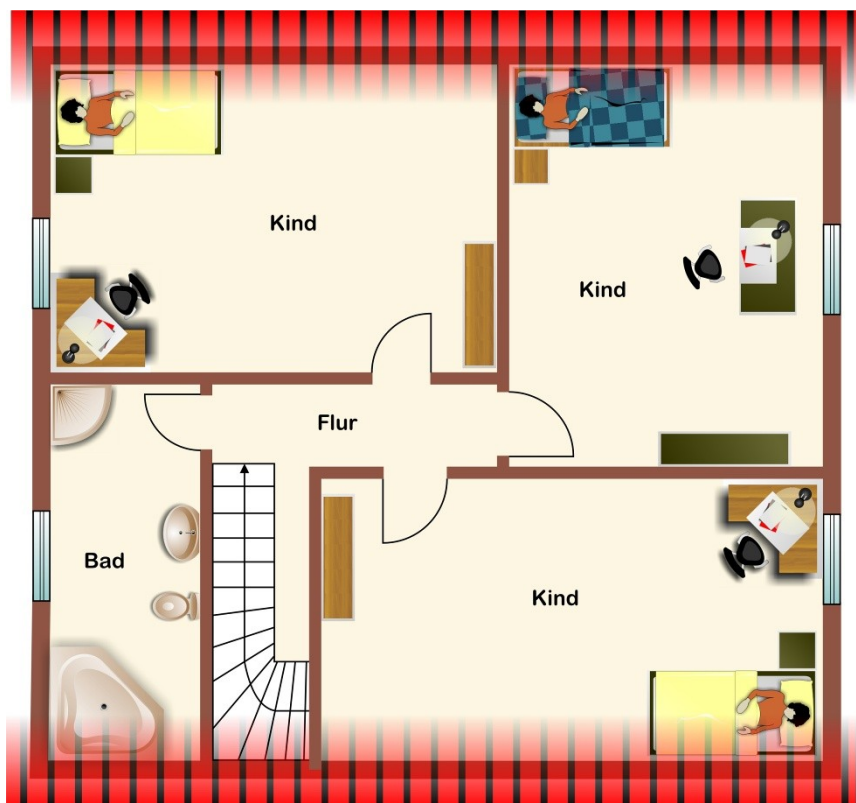
Schlafen - 14,01m²

Küche - 9,07m²

HWR - 4,73m²

Diele - 10,81m²

Gäste WC - 1,94m²



Dachgeschoss

Kind - 18,33m²

Kind - 18,02m²

Kind - 15,45m²

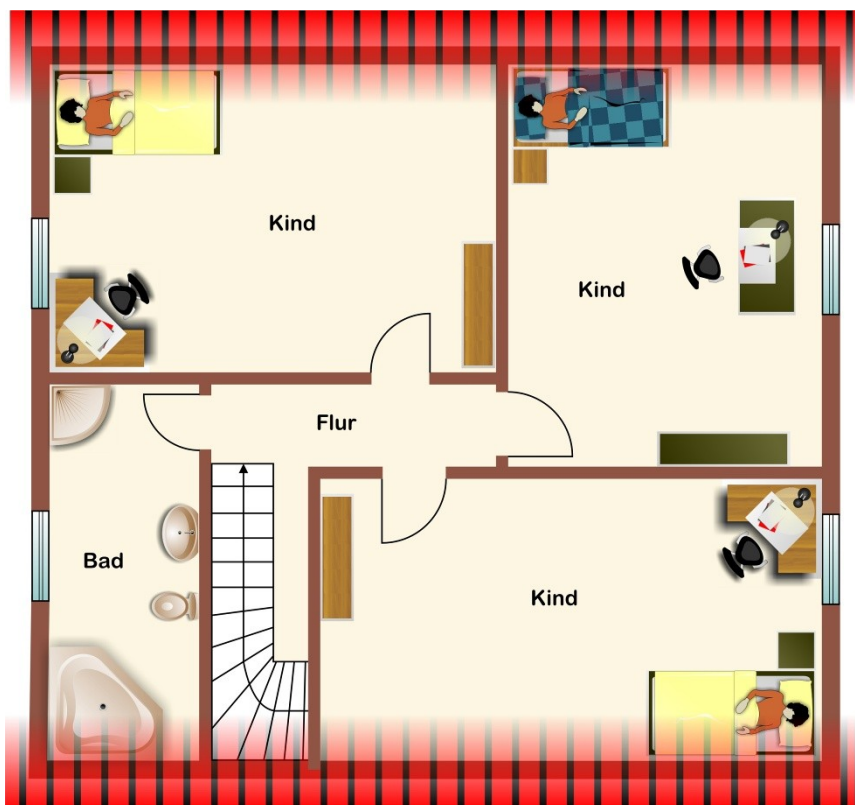
Bad - 7,98m²

Flur - 3,18m²



Erdgeschoss

- Wohnen - 30,07m²
- Schlafen - 14,71m²
- Küche - 11,03m²
- HWR - 4,73m²
- Diele - 10,81m²
- Gäste WC - 1,94m²



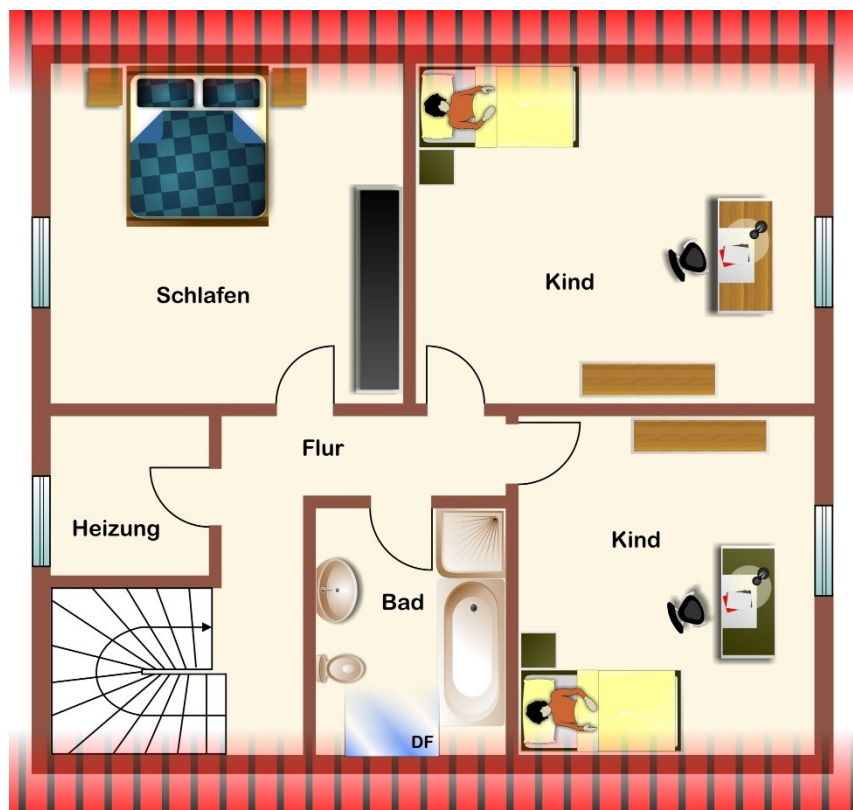
Dachgeschoss

- Kind - 20,39m²
- Kind - 19,71m²
- Kind - 18,17m²
- Bad - 7,98m²
- Flur - 3,36m²



Erdgeschoss

Wohnen - 25,30m²
 Kind - 10,40m²
 Küche - 9,02m²
 HWR - 3,85m²
 Diele - 9,96m²
 Gäste WC - 3,03m²

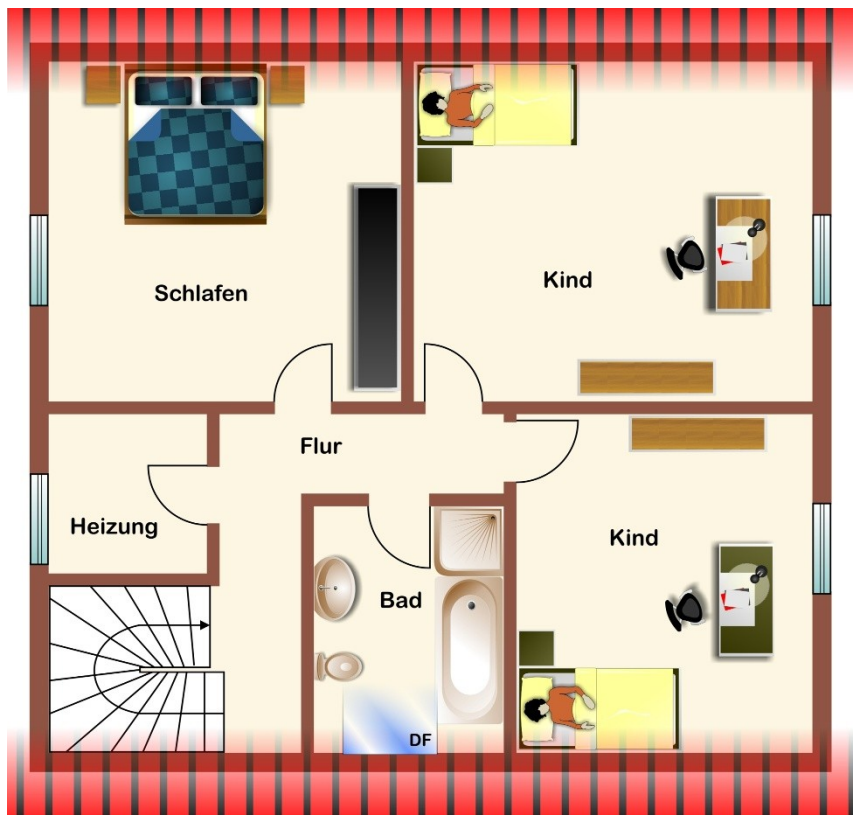


Dachgeschoss

Schlafen - 15,86m²
 Kind - 15,81m²
 Kind - 11,02m²
 Bad - 6,21m²
 Heizung - 3,11m²
 Flur - 6,09m²



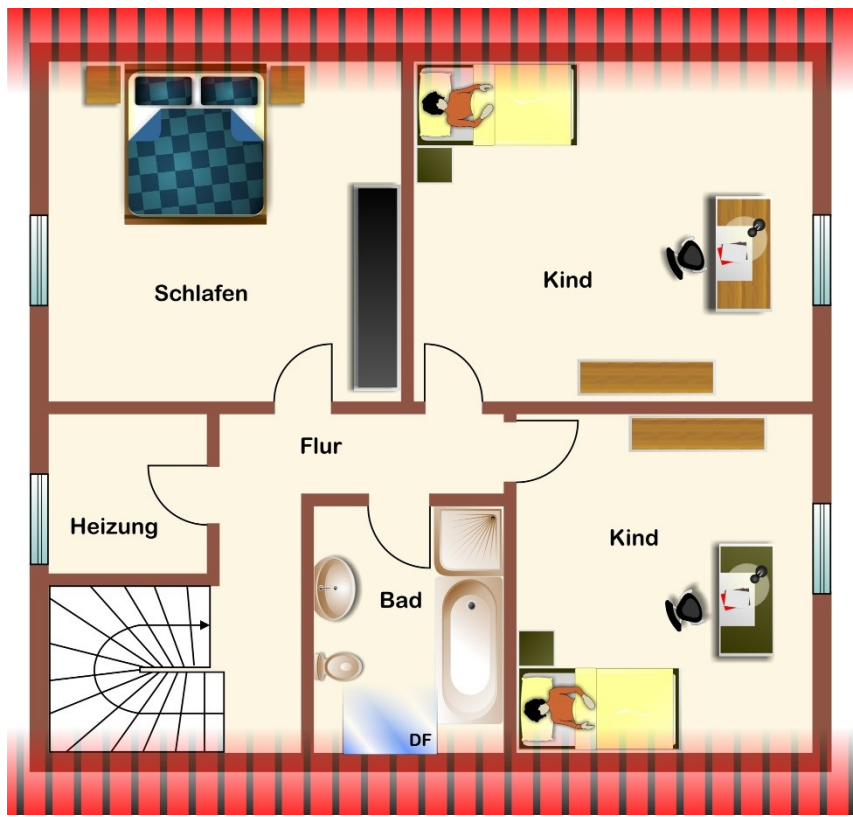
- Erdgeschoss**
- Wohnen - 28,13m²
 - Kind - 12,23m²
 - Küche - 9,22m²
 - HWR - 4,45m²
 - Diele - 9,96m²
 - Gäste WC - 3,03m²



- Dachgeschoss**
- Schlafen - 16,74m²
 - Kind - 16,68m²
 - Kind - 12,04m²
 - Bad - 6,90m²
 - Heizung - 3,77m²
 - Flur - 6,56m²



- Erdgeschoss**
- Wohnen - 30,02m²
 - Kind - 15,54m²
 - Küche - 9,43m²
 - HWR - 4,88m²
 - Diele - 9,96m²
 - Gäste WC - 3,03m²



- Dachgeschoss**
- Schlafen - 17,58m²
 - Kind - 20,04m²
 - Kind - 14,52m²
 - Bad - 7,20m²
 - Heizung - 3,97m²
 - Flur - 6,76m²

Firmengeschichte:

Die HOGAF HAUSBAU GmbH errichtet seit 1995 in Leipzig, im Leipziger Landkreis, Teilen von Nordsachsen und Sachsen Anhalt individuell geplante Massivhäuser in hochwertiger Bauweise. Der Firmensitz, in welchem die Planung und Entwicklung der speziellen Bauprojekte erfolgt, befindet sich in Zwenkau. Für die Beratung der Bauinteressenten steht ein Büro in Leipzig zur Verfügung. Im Laufe der Zeit etablierte sich die HOGAF HAUSBAU GmbH als kompetenter Baupartner des Vertrauens in der Region. Das Ziel war und ist bis heute, individuell abgestimmte Massivhäuser nach Wünschen und Bedürfnissen der Bauherren zu errichten. Von der individuellen Planung bis zur Bauausführung bekommen die HOGAF Baufamilien alles aus einer Hand. Mittlerweile reicht das Spektrum vom [Eigenheim >>>](#) über geplante [Architektenhäuser >>>](#) bis hin zu [Stadthausprojekten >>>](#) in Leipzig.

Garantien:

- Vom Baubeginn bis zur Übergabe garantieren wir Ihnen den vereinbarten Festpreis.
- Sollte die Finanzierung nicht gelingen oder die Baugenehmigung aus irgendeinem Grund verwehrt werden, so können Sie den Vertrag problemlos kostenfrei kündigen.
- Alle Gewerke werden ausschließlich von deutschen Handwerksbetrieben ausgeführt. Unsere Bauleitung überwacht die Abwicklung in Bezug auf Qualität und Ausführung nach dem neusten Stand der Technik.
- Wir geben auf das Haus 5 Jahre Gewährleistung, entsprechend den Regeln des BGB.
- Die Bauzeit ist von Anfang an vertraglich zugesichert.
- Bei Vertragsabschluss fallen keine Kosten an. Die erste Zahlung erfolgt nach Fertigstellung der Bodenplatte. Alle weiteren Zahlungen werden immer nach erbrachter Leistung fällig.

Leistungen:

Unsere Häuser werden nach aktueller Energiesparverordnung ausschließlich mit hochwertigen Markenprodukten errichtet und garantieren höchste Qualität in der Ausstattung. Eine unverzichtbare Voraussetzung für den Bau eines langlebigen Hauses.

- Fußbodenheizung in allen Etagen mit Einzelraumregelung
- alternatives Heizsystem mit Luft Wasser Wärmepumpe, z.B. Vaillant
- 3-fach Isolierverglasung mit Warmer Kante
- hochwertige Kunststofffenster mit 5 Kammerprofilsystem und Pilzkopfverriegelung
- Fensterfalz Lüftungssystem „arimeo classic S“ an allen Fenster und Terrassentüren
- Rollläden an Fenster und Terrassentüren in allen Etagen
- elegante Innentüren von Prüm mit verschiedene Dekore
- Hauseingangstür mit 3-fach verriegelter HTB-Automatik
- Sanitärausstattung von R+F Bäderwelt, z.B. Badserie Europa
- bodengleiche Dusche mit Duschtrennung und Edelstahlablauf
- Badewannen- Waschtisch- sowie Brausearmaturen z.B. von Grohe
- elegante Massivholztreppe von Schoeb, Modell Casa in Buche

[Hier zur kompletten Bauleistungsbeschreibung >>>](#)



Hauptsitz Zwenkau - Projektentwicklung und Planung
04442 Zwenkau, Steife Brise 15

Büro Leipzig - Verkauf und Beratung
04103 Leipzig, Philipp Rosenthal Straße 5

Kontakt - Telefon: 0341/ 519 41 21
E- Mail: buero-leipzig@hogaf-hausbau.de