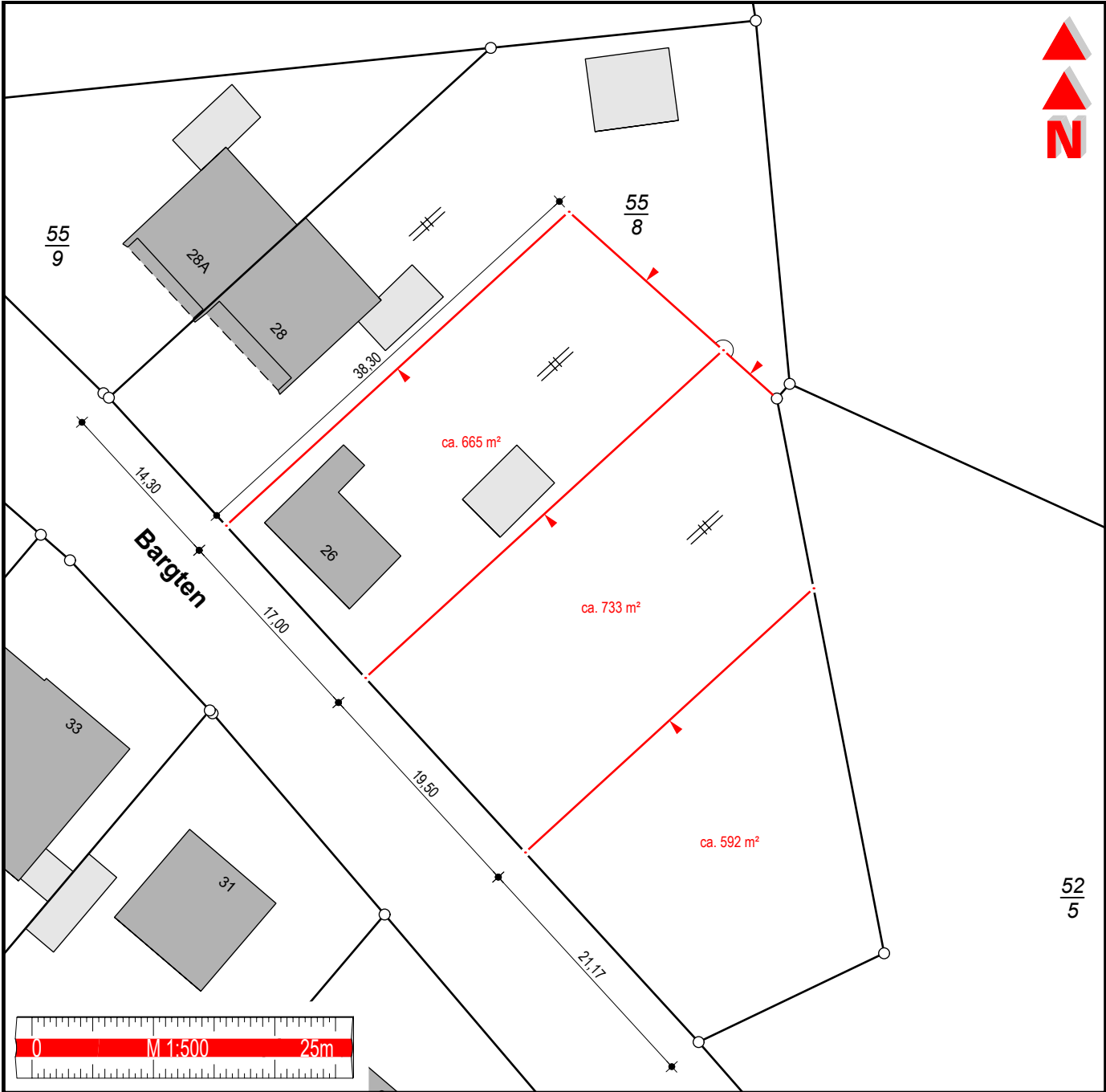


# Aufteilungsentwurf

1

## Bargten in Osterholz-Scharmbeck



### Hinweis:

Die Flächen- und Maßangaben sind auf Grundlage des  
Zahlennachweises des Liegenschaftskatasters  
ermittelt.  
Abweichungen durch örtliche Neuvermessung sind  
möglich.

### Zeichenerklärung:

			Markierung		
			parallele Linien	geradlinig	rechter Winkel
			Verlängerung		

	Maßkette
20.00	gemessene Strecke [m]
13.65	berechnete Strecke [m]
(15.25)	graf. erm. Strecke [m]
[14.3]	

Vervielfältigung nur für eigene nichtgewerbliche Zwecke gestattet.

## Dipl.-Ing. Carsten Bruns

Öffentlich bestellter Vermessungsingenieur



Gemarkung: Osterholz-Scharmbeck

Flur: 35

bearbeitet: Tanja Ringen

Datum: 12.07.2024

Aktenzeichen: 24A253



Dipl.-Ing. Carsten Bruns  
Öffentlich bestellter Vermessungsingenieur  
Rathausstraße 3  
27711 Osterholz-Scharmbeck

Telefon: 0 47 91 - 96 56 6-0  
Telefax: 0 47 91 - 96 56 6-19  
Mail: post@bruns-vermessung.de  
Web: www.brunsvermessung.de

$\frac{52}{5}$