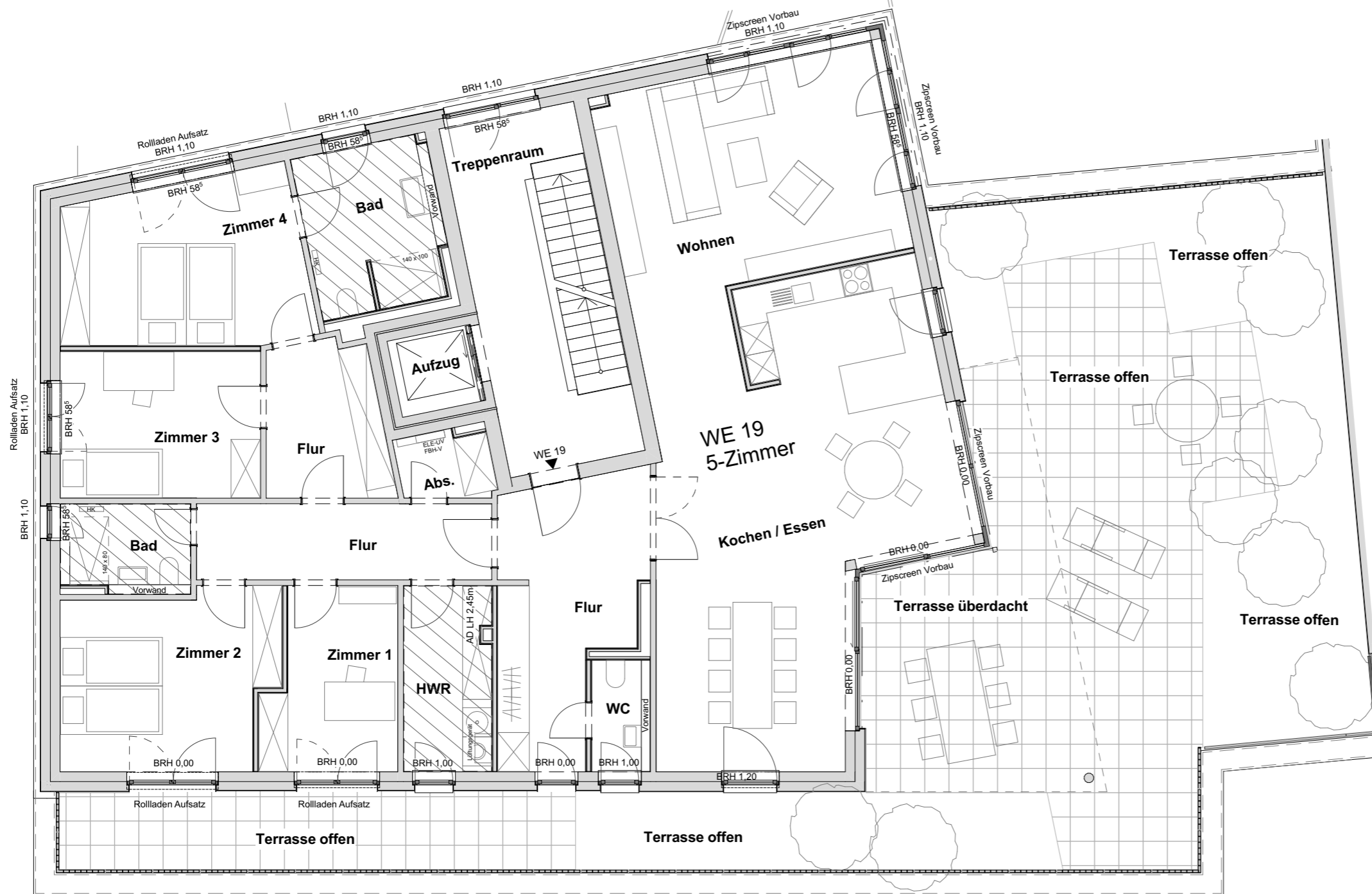


SCHULAUER HAFENTERRASSEN

HAUS 3

WOHNUNG 19
4. Obergeschoss



WOHNUNG 19 Wohnflächenberechnung

(gem. WoFIV)

KOCHEN / WOHNEN	79,09
ZIMMER 1	9,92
ZIMMER 2	15,91
ZIMMER 3	12,38
ZIMMER 4	16,63
BAD	9,18
BAD	4,75
WC	2,75
HWR	6,82
ABST.	2,50
FLUR	15,17
FLUR	9,40
FLUR	7,49
TERRASSE (50%)	13,69
TERRASSE (25%)	29,24

234,92 m²

Kellerfläche 12,49

Maßstab 1:100 (bei Ausdruck auf A3)

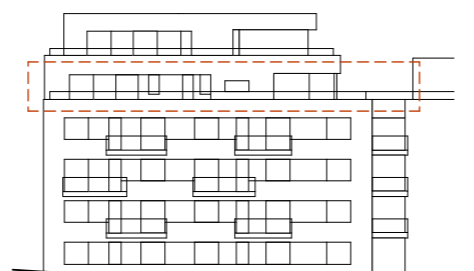


BAUHERR

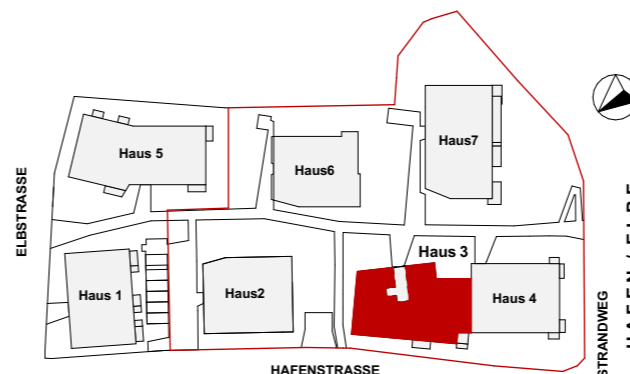
REHDER
WOHNUNGSBAU

Rehder Wohnungsbau
PG Hafentraße GmbH & Co. KG
Industriestraße 27a
D-22880 Wedel

LAGE



ANSICHT NORD-WEST (Hafentraße)



HAFENTRAßE

ANMERKUNGEN

Maßgeblich für die Wohnungsausstattung ist einzig die vertraglich vereinbarte Baubeschreibung. Eingezeichnete Möbel, Geräte (z.B. Waschmaschinen) o.ä. dienen nur der Illustration und sind nicht Vertragsbestandteil.

ADLH = Abhangdecke mit lichter Raumhöhe, BRH = Brüstungshöhe, FBH-V = Heizkreisverteilung, HK = Handtuchheizkörper, Lüftungsggerät, ELE-UV = Elektrounterverteilung, SNR = Sondernutzungsrecht, 2.RW = 2. Rettungsweg

Flächenangaben beruhen auf dem Planstand bei Drucklegung. Änderungen aufgrund technischer oder statischer Erfordernisse sind nicht auszuschließen.

Terrassen, Balkone und überdachte Dachterrassenbereiche werden zu 50% in der Wohnfläche berücksichtigt (nicht überdachte Dachterrassenbereich 25%).

Plandatum 18.01.2023