

Wohnung Nr.46,81,116

2.Obergeschoss
3.Obergeschoss
4.Obergeschoss

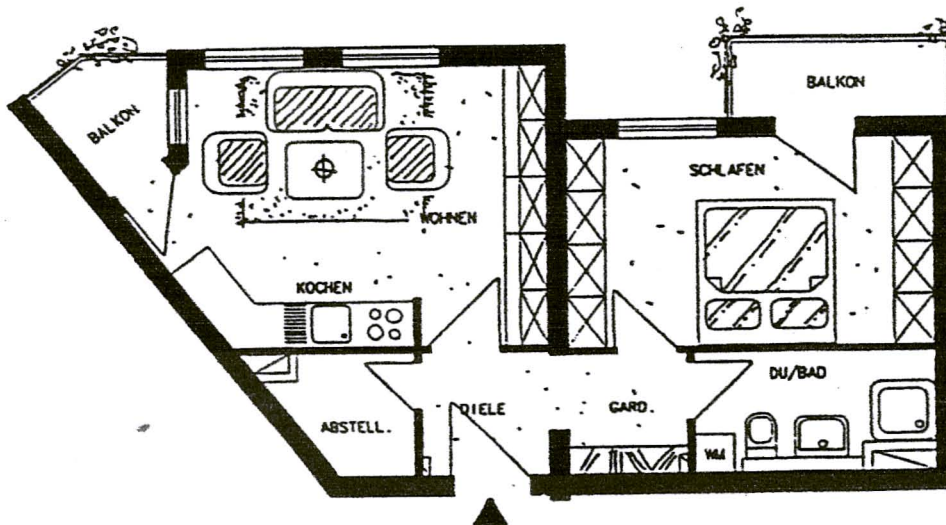
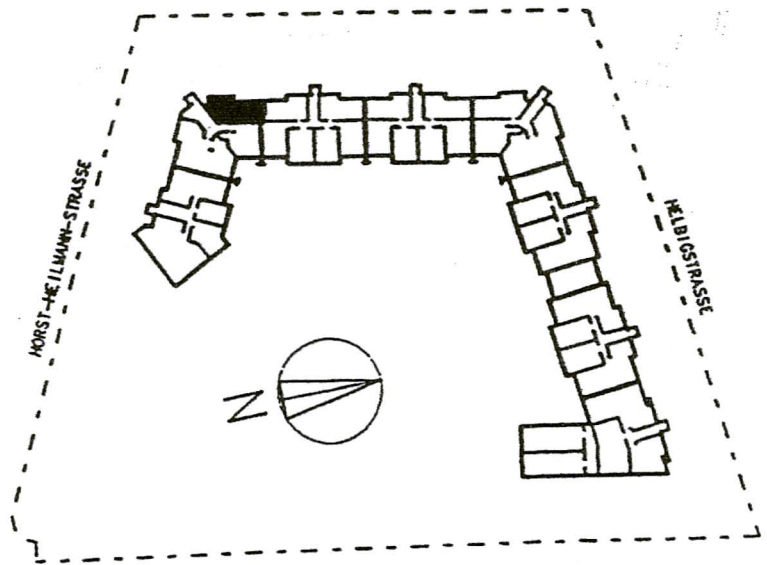
WOHNEN	15,64
SCHLAFEN	12,89
KOCHEN	1,98
GARDEROBE	2,67
DIELE	2,72
DU/BAD	4,62
ABSTELLRAUM	2,75

	43,27
1,5% PUTZ	0,65

SUMME	42,62
BALKON	

5,45 / 2 2,73

GES.WOHNFLÄCHE 45,35



Bausachverständigenbüro
Dieter Strümpel
Bauingenieur/Architekt
Grundstücksbewertung
Holzschutz, Bauschäden
Eigenheimstraße 30
04279 Leipzig