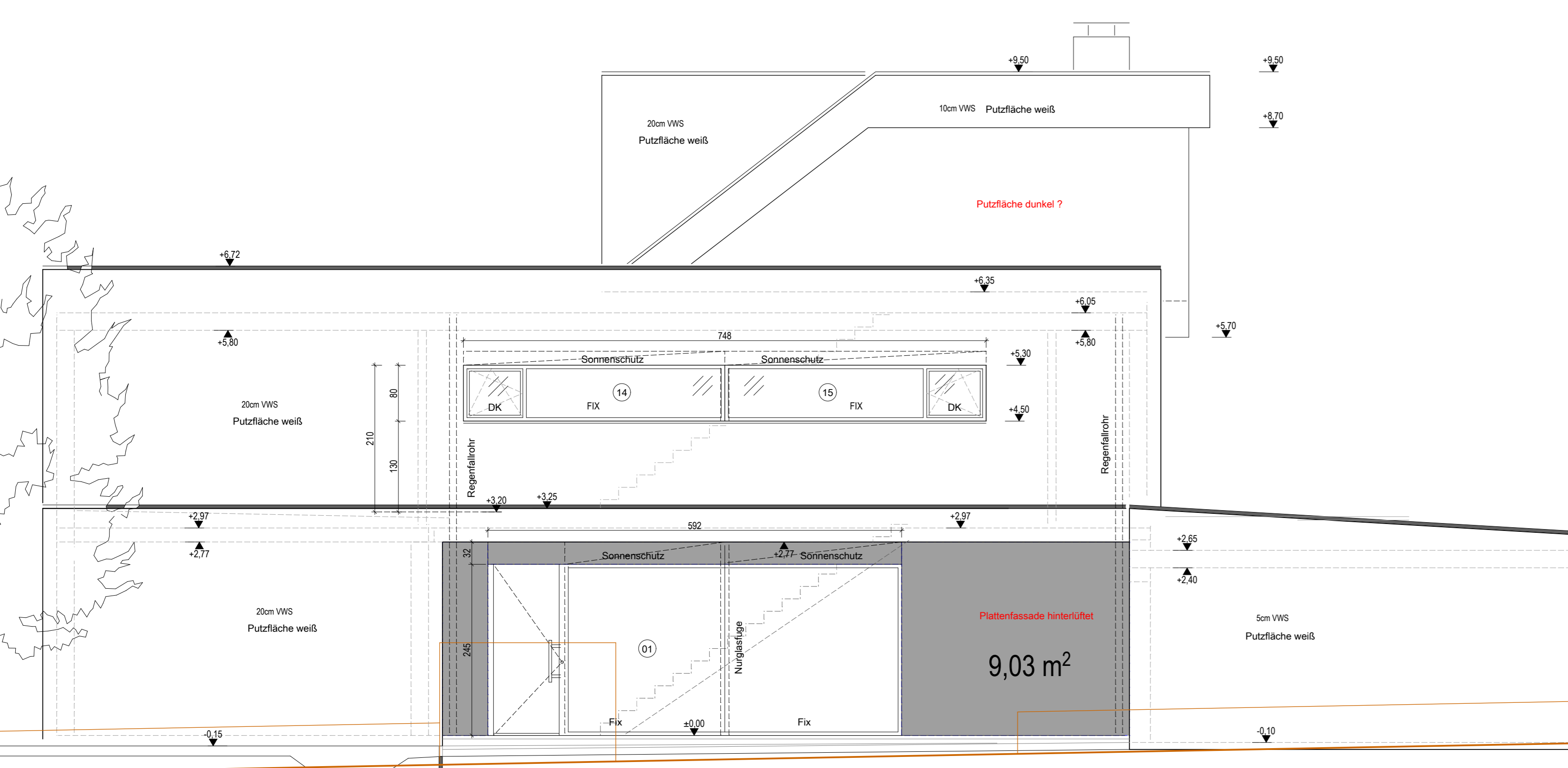
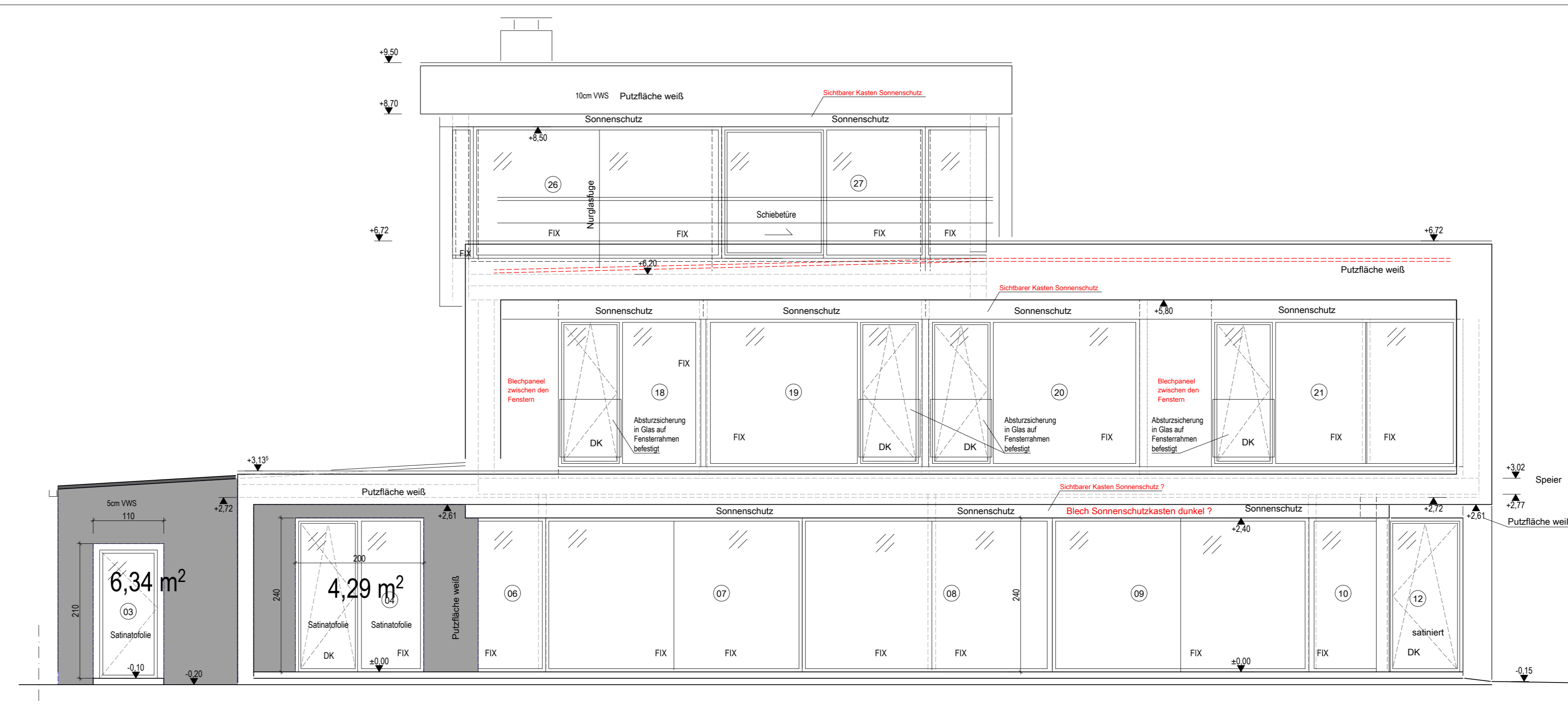


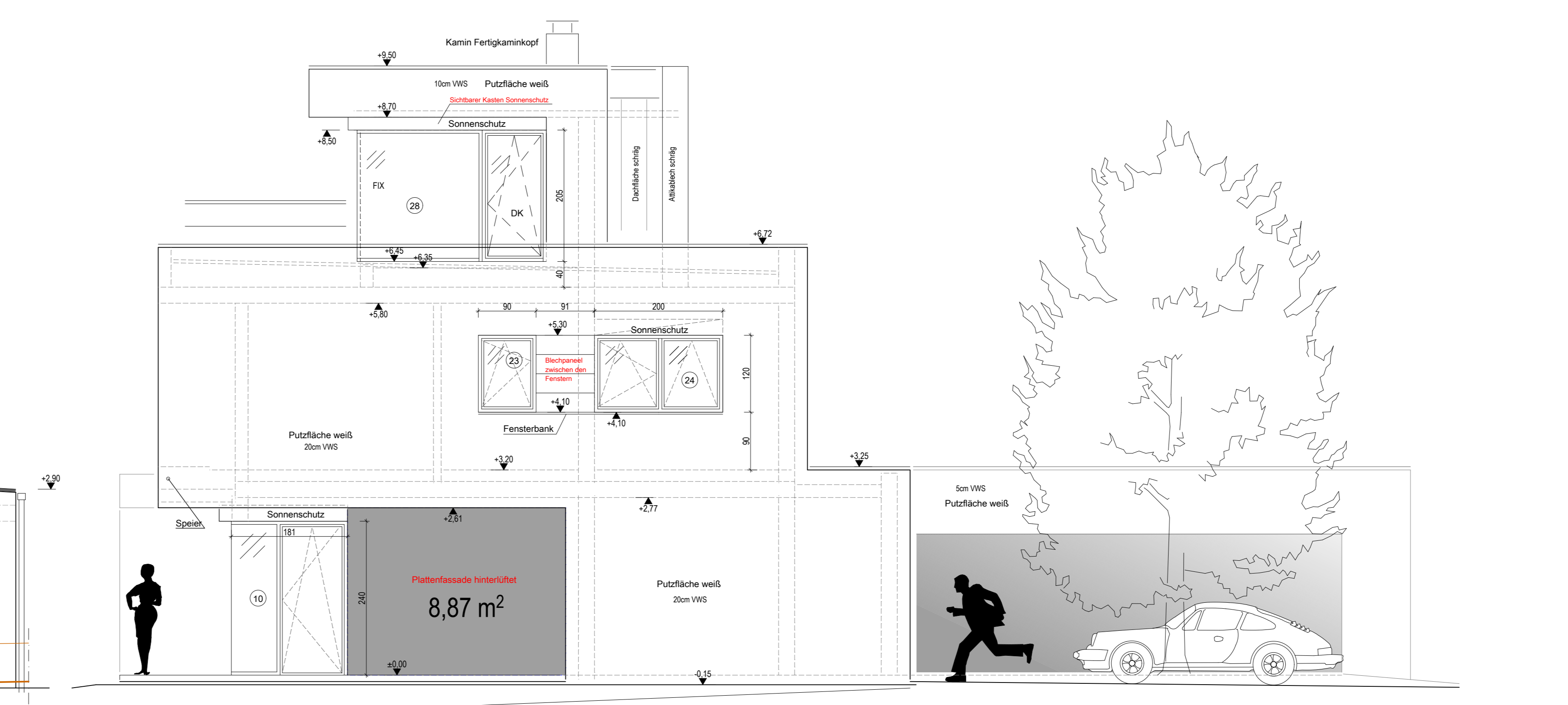
Ansicht West



Ansicht Nord



Ansicht Süd



Ansicht Ost

Koten prüfen!		
AUSFÜHRUNGSPLAN		
BAULEITUNG.		
ÄNDERUNGEN:		
A	28.10.2014	Sturz im DG auf +8,50m
B	03.11.2014	Attika EG Nord und Garage auf +3,25m Decke über Technikraum und WC 20cm
ÜBERSICHT:		
Wohnhaus Nopp - Thurnharting		
Ansichten		PLANNR. 52/205 B
MASSTAB: 1:50	DATUM: 18.09.2014	0,57m²
Architekten architektur-idee		Landquastrasse 20 - 4040 Linz - 0664 / 4884 629 office@arch-idee.at www.arch-idee.at