

Immobilien – Angebot



Objektart:	4,5 -Zi.-Mietwohnung auf zwei Ebenen
Objektort:	Tennweg 8 in 78315 Radolfzell
Wohnfläche:	ca. 120 m ²
Nutzfläche:	Kelleranteil + Schopf
Wohneinheiten:	2
Geschoss:	1. OG + DG
Baujahr:	1936 + Anbau in 1974
KFZ-Abstellplatz:	1 Garage + 1 KFZ-Abstellplatz
Bezug:	sofort beziehbar
Nebenkosten:	420,00,-- €
Kaltmiete:	1.050,-- € inklusive Garage (60,00 €)

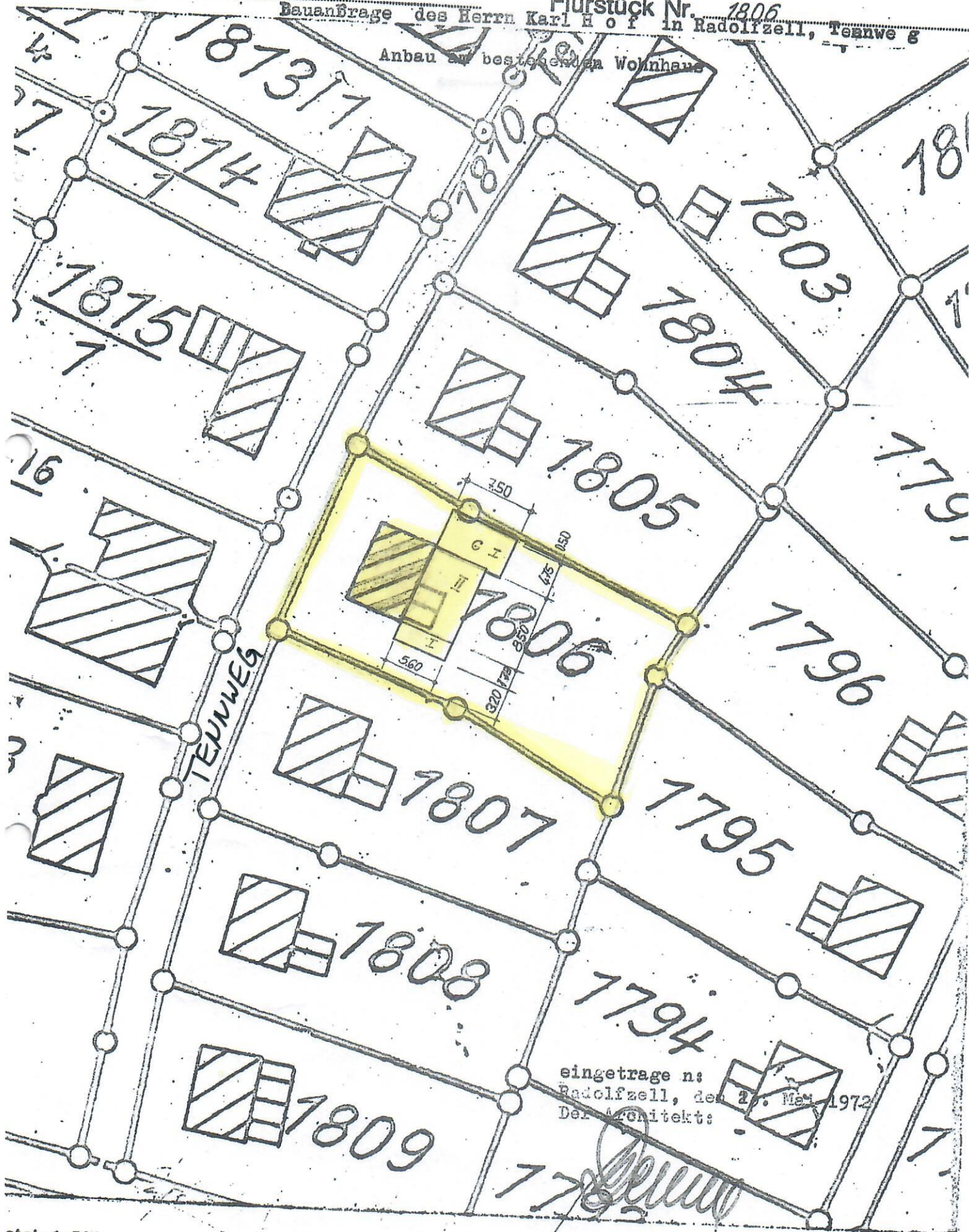
Besonderheiten/Ausstattung

Sehr ruhige Ortsrandlage - Gas-Zentralheizung - EBK (wird zur Nutzung überlassen) - 1 überdachter Ostbalkon, sowie 1 Südbalkon - Gartenanteil - sehr kleines Bad mit Fenster, Badewanne und WC - Waschmaschinenanschluss im UG - Wände mit Raufasertapete - Laminatfußböden - braune doppelverglaste Holzfenster - Kabel-TV - Kauton = 2.000,-- € - Renovierung vor Einzug - nur Nichtraucher
- **befristeter Mietvertrag auf 3 Jahre**

Dieses Angebot ist freibleibend. Alle gemachten Angaben beruhen auf uns erteilter Information. Eine Haftung für die Richtigkeit bzw. Vollständigkeit kann nicht übernommen werden.

Zemerkung

Bauanfrage des Herrn Karl Hof in Radolfzell, Tennweg 8
Flurstück Nr. 1806
Anbau an bestehendes Wohnhaus



eingetragen:
Radolfzell, den 2. Mai 1972
Der Architekt:

Stab 1:500

Ende Grenzen und Bezeichnungen schwarz

allende " " " blau

" " " " rot

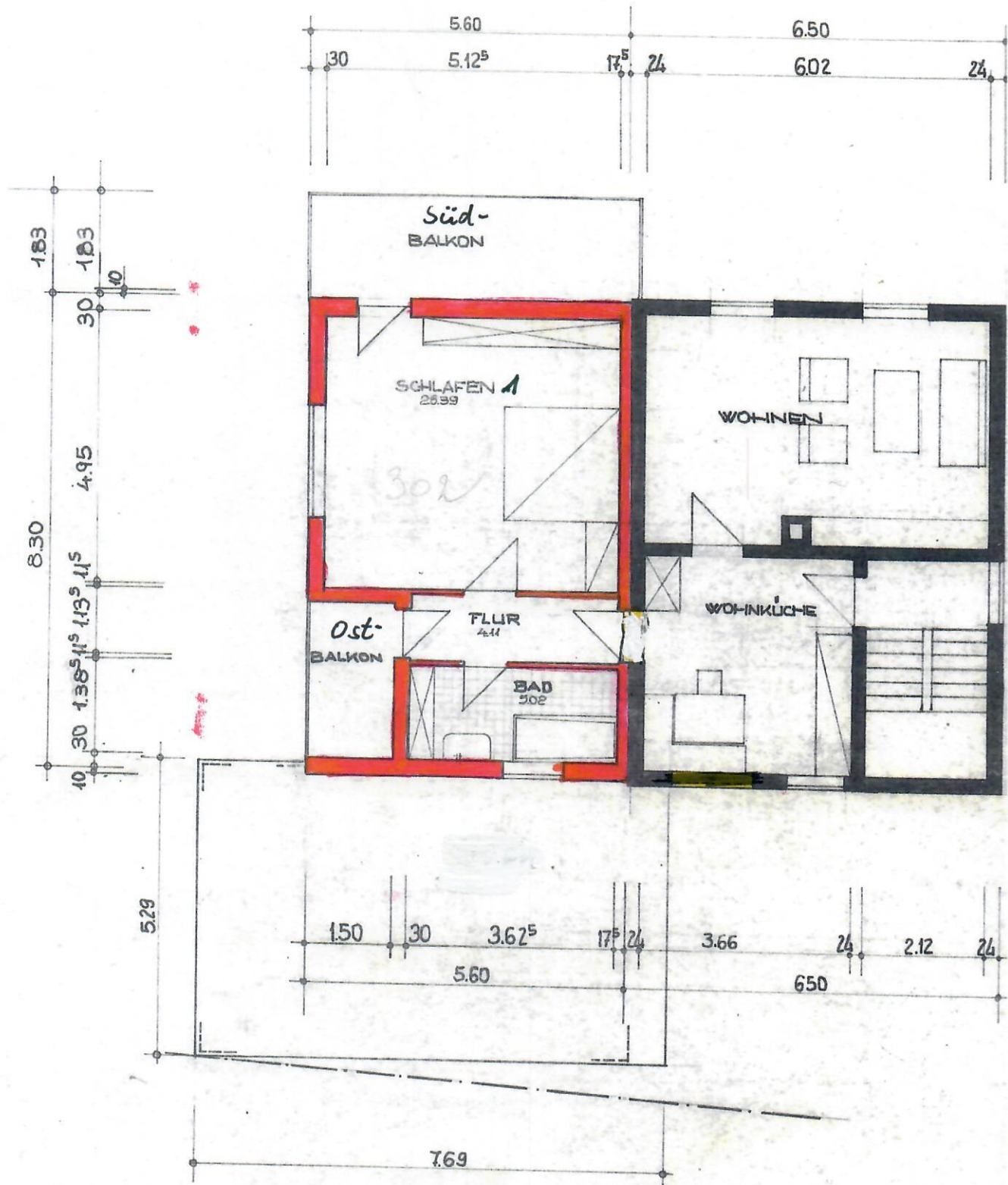
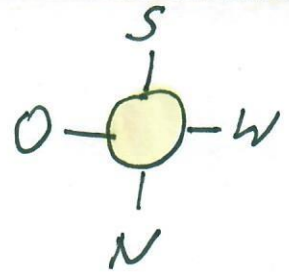
- 3125
- 3130
- - - 3116

Unbeglaubigter Auszug aus der Flurkarte
gefertigt am

Staatliches Vermessungsamt Radolfzell

Bestand = schwarz

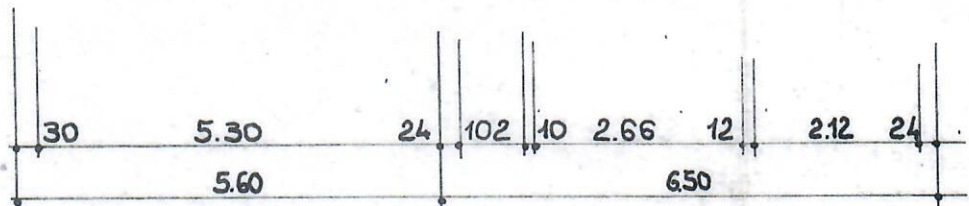
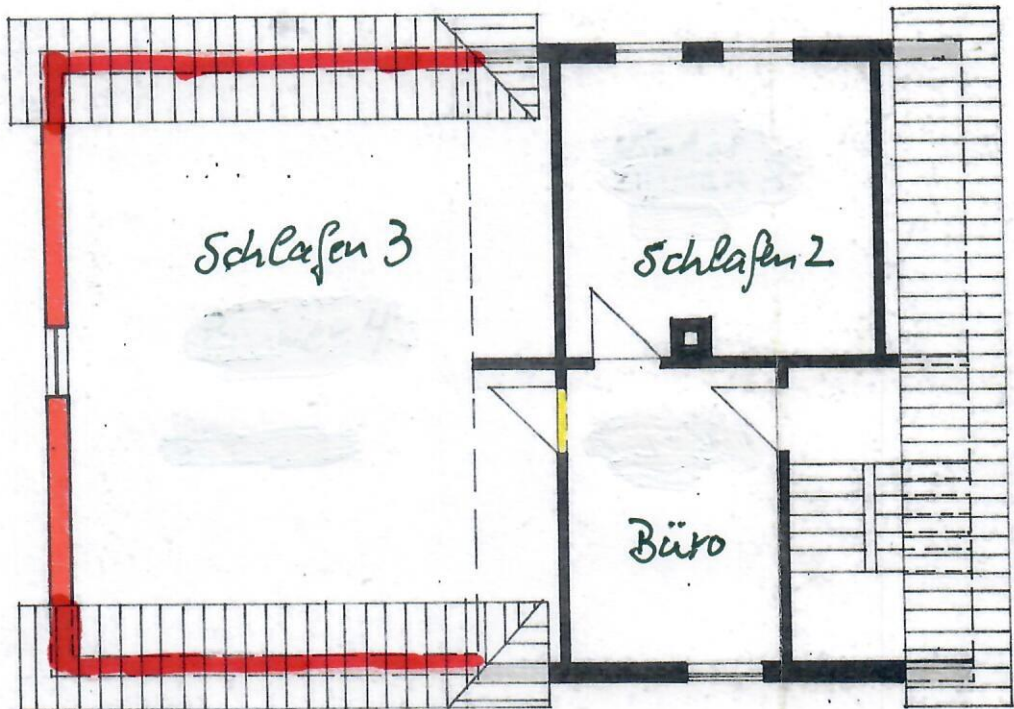
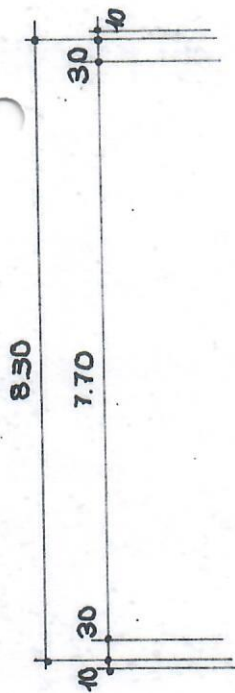
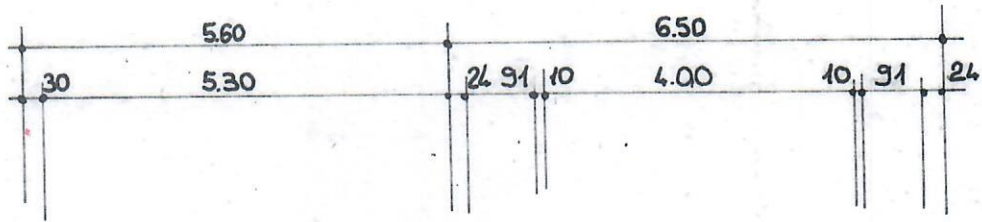
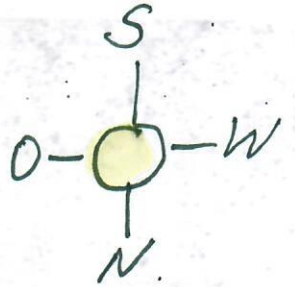
• Anbau = rot



1. OBERGESCHOSS

Bestand = schwarz

Anbau = rot



DACHGESCHOSS

AKI

4,5-Zimmer-Mietwohnung in Radolfzell – Tennweg 8

Wohnflächenberechnung

1. OBERGESCHOSS

Wohnküche	13,83 m ²	
Wohnzimmer	24,00 "	
Flur	4,14 "	
Bad	5,00 "	
Schlafen 1	26,83 "	
Ostbalkon (50 %)	1,95 "	
Südbalkon (50 %)	4,70 "	80,49 m ²

DACHGESCHOSS

Bürozimmer	9,11 m ²	
Schlafen 2	13,83 "	
Schlafen 3	21,73 "	44,67 m ²

Wohnfläche gesamt:

125,12 m²
