

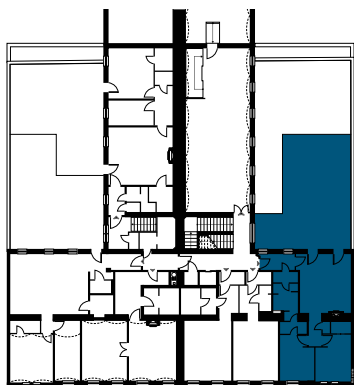
## TOP 5

Lage 2.OG  
Zimmer 3

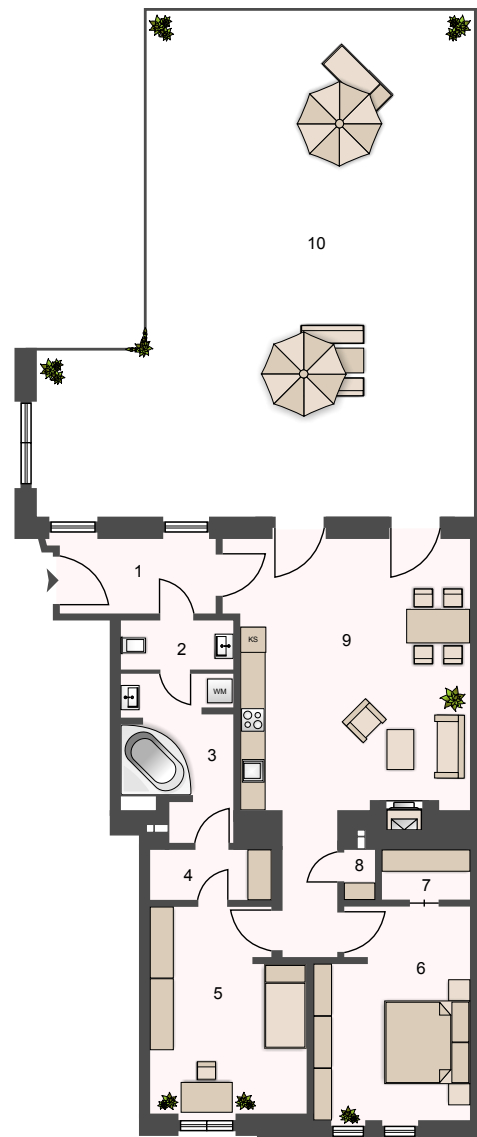
1. Vorraum	4,25 m <sup>2</sup>
2. WC	1,92 m <sup>2</sup>
3. Bad	6,10 m <sup>2</sup>
4. Abstellraum	2,41 m <sup>2</sup>
5. Zimmer	11,17 m <sup>2</sup>
6. Zimmer	11,99 m <sup>2</sup>
7. Schrankraum	1,71 m <sup>2</sup>
8. Abstellraum	0,65 m <sup>2</sup>
9. Wohnküche	26,25 m <sup>2</sup>

**Wohnnutzfläche 66,45 m<sup>2</sup>**

10. Terrasse	67,60 m <sup>2</sup>
--------------	----------------------



ÜBERSICHTSPLAN



WOHNUNGSGRUNDRISS

## STADTHAUS MEIDLING

FOCKYGASSE 39-41  
1120 WIEN



UNVERBINDLICHE PLANSKIZZE: DIE AN-  
GEGEBENEN MASSE SIND ZIRKAWERTE.  
MASSABWEICHUNGEN BIS ZU 3% DER GESAMT-  
FLÄCHE, SOWIE TECHNISCH ERFORDERLICHE  
ÄNDERUNGEN SIND MÖGLICH. EINGETRA-  
GENE MÖBLIERUNGEN, BIS AUF KÜCHE UND  
BAD, SIND IM KAUFPREIS NICHT ENTHALTEN  
UND SIND SINNBILDICH ZU VERSTEHEN.



SIEBEN DÖRFER IMMOBILIEN

MARC-AUREL-STRASSE 4/16  
1010 WIEN

OFFICE@7DOERFER.AT  
+43 1 9392929